

COMUNE DI POLESINE ZIBELLO

PROVINCIA DI PARMA

Via Matteotti, n. 10 – 43016 Polesine Zibello (PR) – P.IVA Codice Fiscale 02781180340

Polesine Zibello, 19 luglio 2023

Prot.

Spett.le Aeroporto di Parma

Pec: sogeapsa@legalmail.it

Oggetto: “Piano di Sviluppo Aeroporto di Parma - Interventi di tutela ambientale”.

Si invia la richiesta delle alberature elencate nel progetto alberature, vorremmo distribuirle in una superficie di circa 65.520,00 mq, abbiamo richiesto delle alberature in armonia con l'esistente, che producano delle fioriture per le api poiché noi tuteliamo la biodiversità e cerchiamo di salvaguardare il nostro territorio in quanto siamo “Comune delle api”.

Abbiamo poi pensato alla creazione di un bosco degli scoiattoli in un'area nelle vicinanze del Po, per questa essendo un nuovo progetto siamo aperti a modifiche sulle essenze purché utili a creare un habitat ideale per gli scoiattoli.

Fiduciosi di trovare accoglimento sulle nostre richieste e in attesa di un vostro riscontro per avere informazioni sulle tempistiche,

porgo Cordiali Saluti

Il Sindaco

Massimo Spigaroli

(F.to digitalmente)

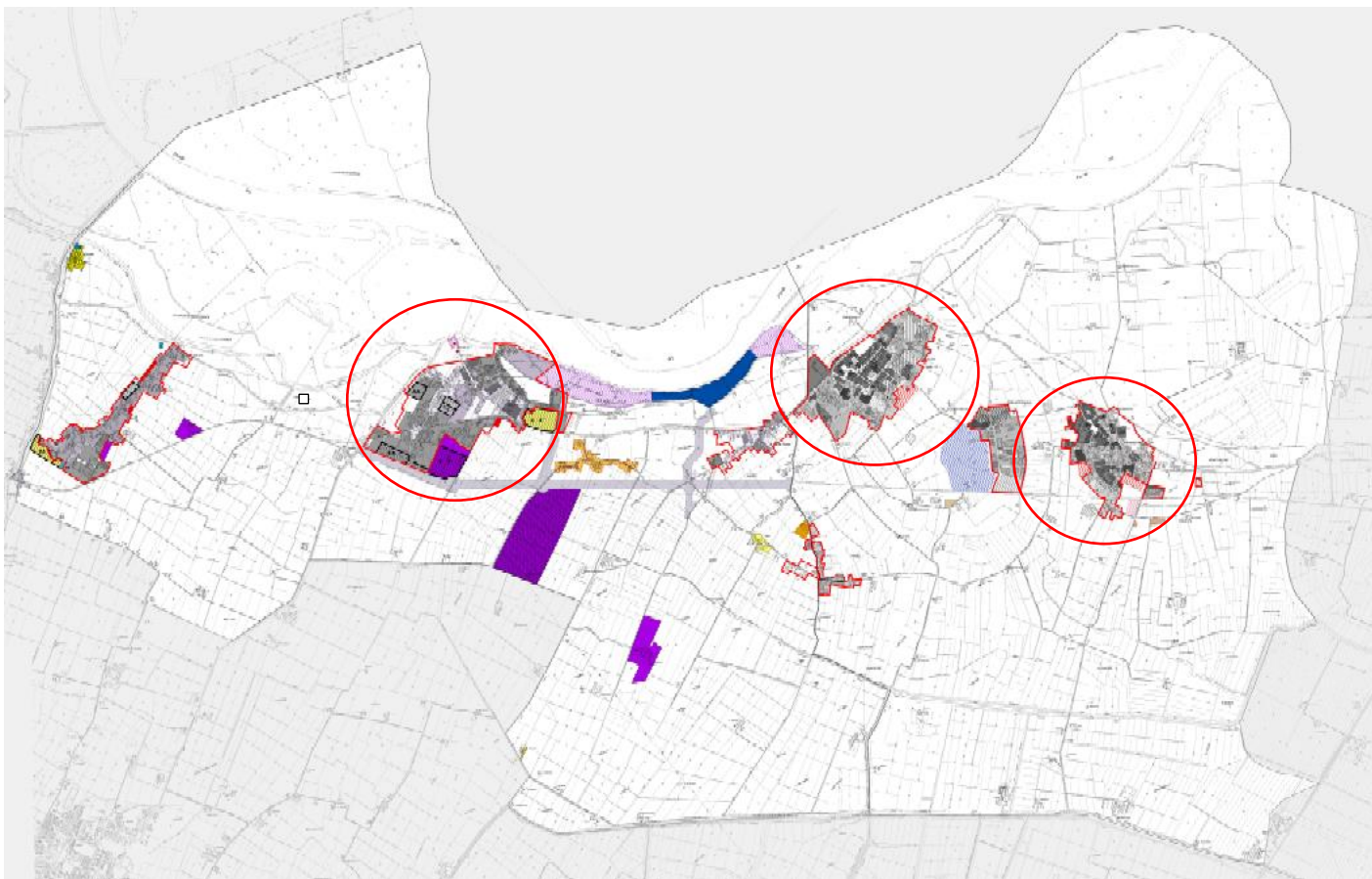
COMUNE DI POLESINE ZIBELLO

PROVINCIA DI PARMA

Via Matteotti, n. 10 – 43016 Polesine Zibello (PR) – P.IVA Codice Fiscale 02781180340

Progettazione Alberature

Il nostro Comune si estende per 48 kmq, i tre maggiori centri sono Polesine Parmense, Zibello e Pieveottoville, come da immagine.



Noi in una visione di riqualificazione vorremmo piantumare e ripiantumare i principali viali dei tre centri.

A Polesine sono previsti:

- n. 17 carpini ad alberello in viale delle Rimembranze; tot 900mq



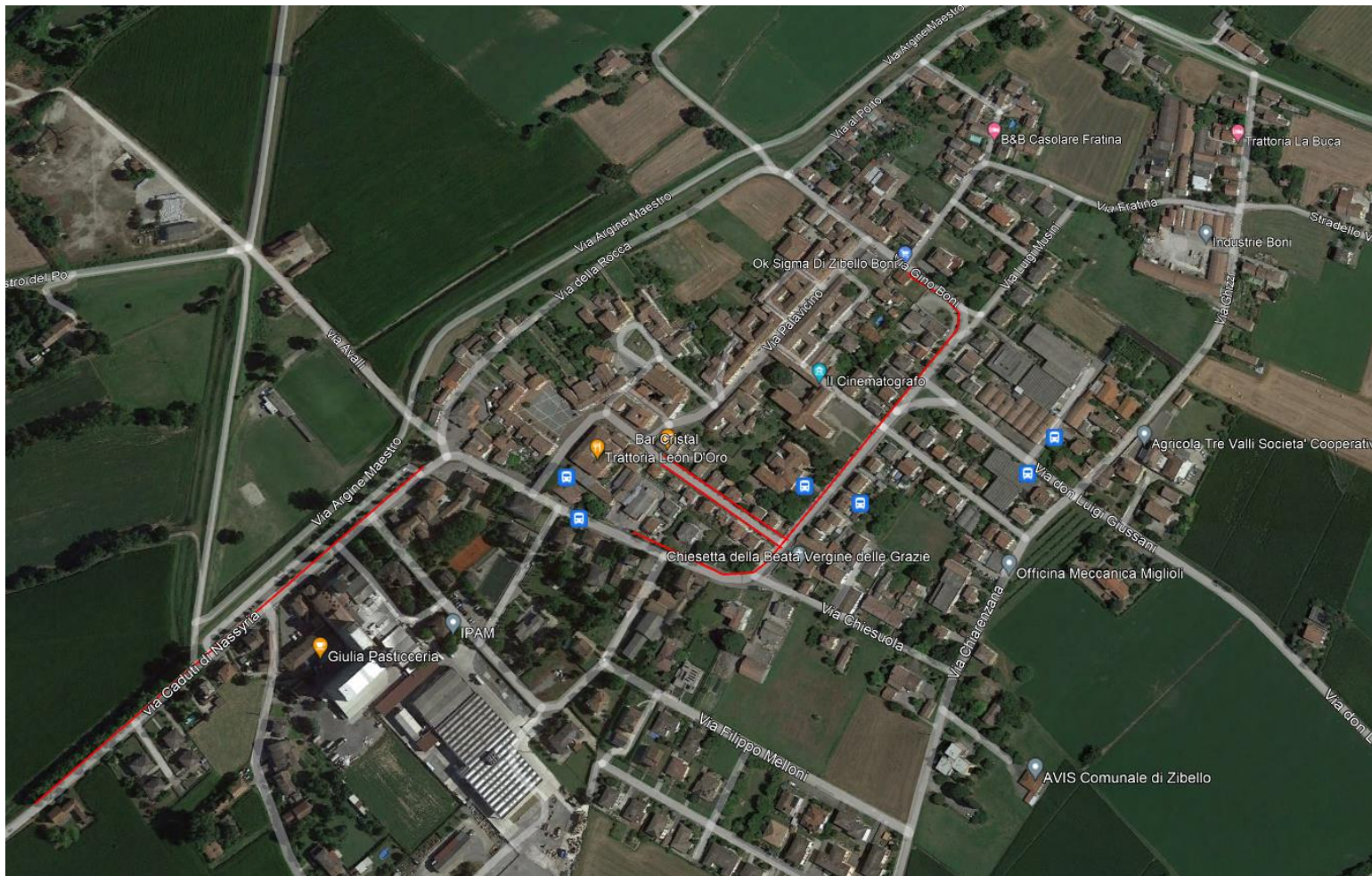
- una siepe mista per un perimetro di 158 mt (composta da: - Sambuco, - serenella, - fiore dell'angelo, - biancospino, - 2/3 gelsi, 2 noci, -5 noccioli, n. 20 carpini a cespuglio), la parte interna alla siepe sarà un parco al cui interno metteremo: n. 3 bagolari, n. 6 roveri, n.3 ciliegi da fiore e n. 6 tigli; tot 3000 mq;

- n. 15 lagerstroemia indica in via Alessandro Manzoni; tot. 150mq .



A Zibello sono previsti:

- n. 20 tigli in via Caduti di Nassyria; 870 mq;
- n. 20 tigli in via Matteotti e proseguo in via Boni fino alla scuola media; 450 mq;
- n. 11 lagerstroemia indica in via Caduti per la patria; 100mq;



A Pieveottoville sono previsti:

- n. 4 bagolari in via Mons. Carlo Azzolini (Viale Cimitero);50 mq;



Creazione di nuovo bosco degli scoiattoli:

- n. 20 noci
- n. 40 noccioli

Qui vorremmo creare l'habitat più adatto per gli scoiattoli quindi se avete dei suggerimenti di altre piante adatte siamo aperti ad eventuali modifiche sulle essenze dai noi indicate è un'area di circa 60.000,00 mq .



Restiamo in attesa di un gentile riscontro.