

Regione Lazio
Provincia di Latina
Comune di Sezze



Localizzazione intervento su CTRN

Art. 27 bis del D.Lgs. 152/2006

CODICE ELABORATO:	REV:	DATA:	SCALA:
LT_SEZ-PD21	01	AGO/2023	Varie

Committente



Marseglia
AMARANTO GREEN S.r.l.

MARSEGLIA AMARANTO GREEN SRL

Via Isola della Giudecca, 753/C
30133 - Venezia (VE)
tel. + 39 0874 67618 - fax + 39 0874 1862021
P. Iva e C.F. 11046820962

Progettazione



Silver RidgeTM
POWER

Silver Ridge Power Italia S.r.l.

Via Luigi Iammarino, 2 - 86025 Ripalimosani CB
Sede Legale: Via della Magliana, 422 - 00148 Roma RM
Tel.: +39 0874 67618
Mobile: +39 320 4326809
info@srpi.eu | www.amarantoholding.com

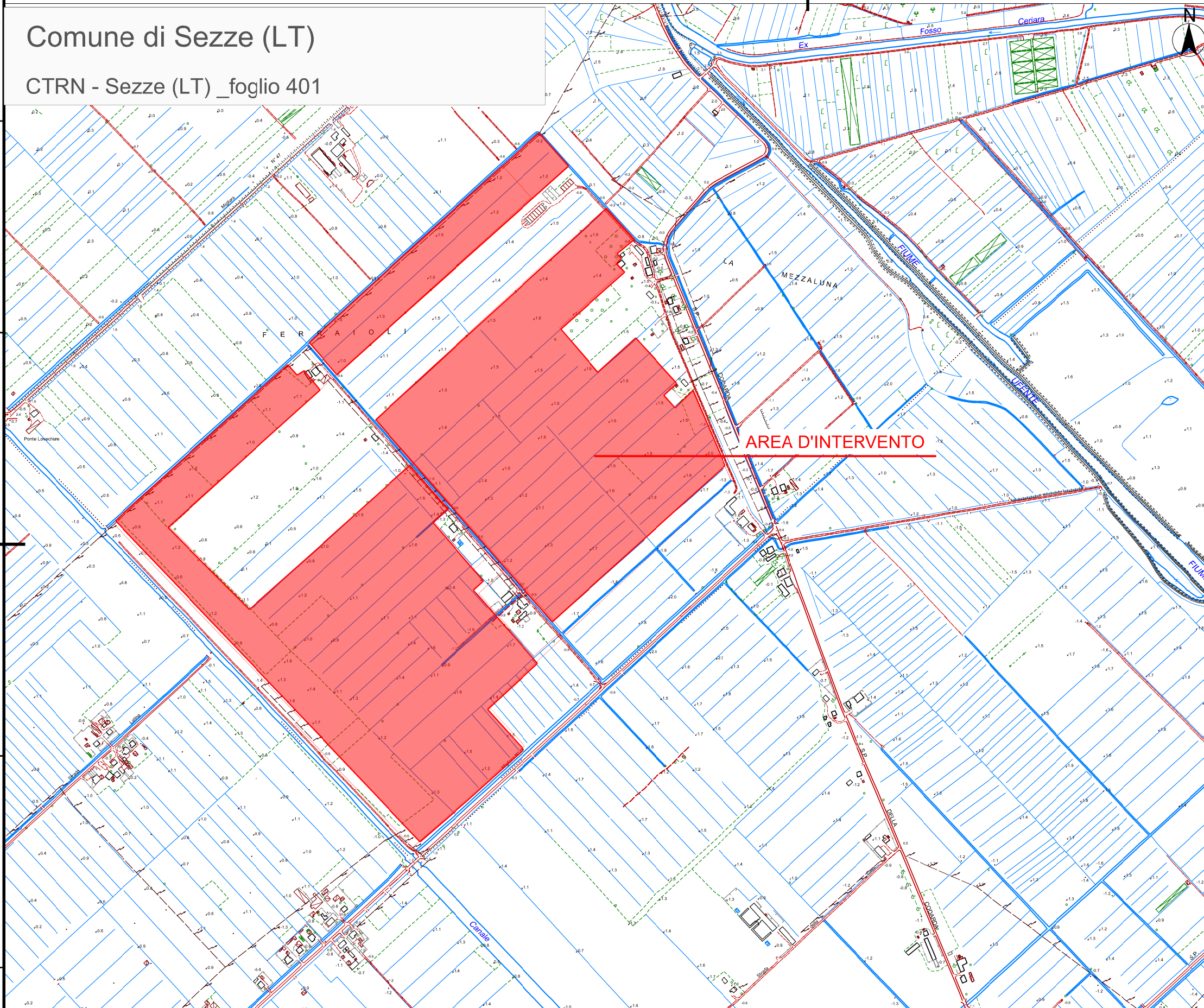
LIVELLO DI PROGETTAZIONE: PROGETTO DEFINITIVO

Realizzazione ed esercizio di un impianto su serre agrivoltaiche della potenza di 46,16 MWp e delle opere di connessione Comune di Sezze (LT), Via Migliara, 48 sx
Coordinate geografiche: 41°27'13.5"N 13°05'52.2"E / 41.453746N, 13.097829E

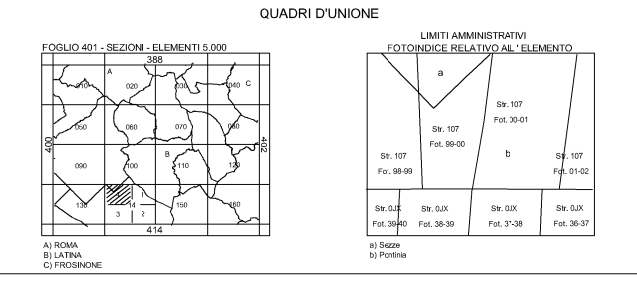
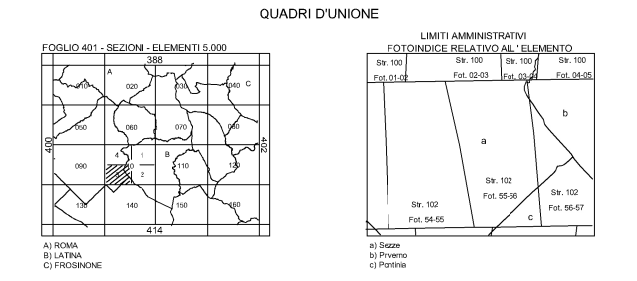
TIMBRI E FIRMA:



Comune di Sezze (LT)
CTRN - Sezze (LT) _ foglio 401



Riduzione da Carta Tecnica Regionale Numerica
Tav. 36 Foglio 401

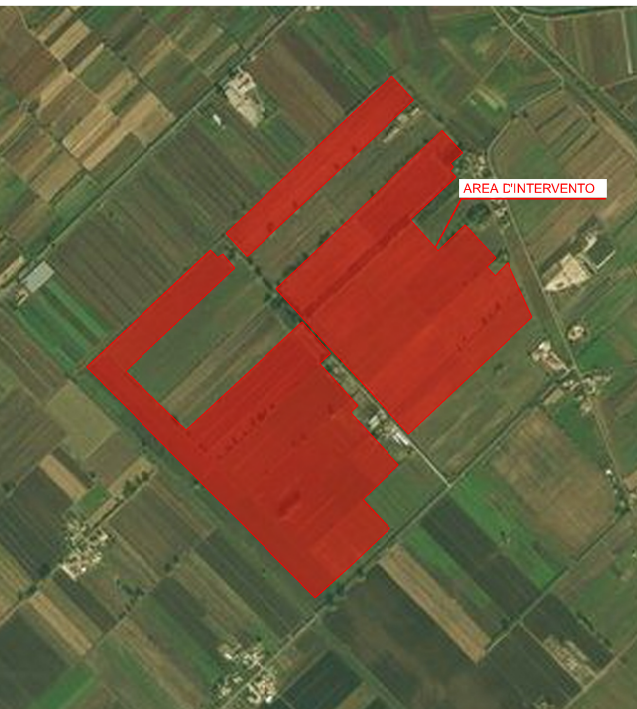


COORDINATE DEI VERTICI

	GEOGRAFICHE		GAUSS - BOAGA	
	φ	λ	N	E
NO	41° 27' 00"	13° 05' 00"	4 590 567	2 359 833
NE	41° 27' 00"	13° 07' 30"	4 590 490	2 363 313
SO	41° 25' 30"	13° 05' 00"	4 587 791	2 359 771
SE	41° 25' 30"	13° 07' 30"	4 587 715	2 363 253

Le coordinate geografiche sono riferite all'ellissoide internazionale con orientamento medio europeo (E.D. 1950). Le coordinate piane sono nel sistema Gauss-Boaga.

Localizzazione su ortofoto Scala 1:25.000



<p>COMMITTENTE:</p> <p>MARSEGLIA AMARANTO GREEN SRL Via Isola della Giudecca, 753/C 30133 - Venezia (VE) Tel. +39 0874 67613 - fax +39 0874 1862021 P. Iva e C.F. 11046320962</p>	<p>PROGETTAZIONE:</p> <p>Silver Ridge Power Italia Srl Sede legale: Via Silvio D'Amico, 53 - 00145 Roma - P.Iva e C.F. 09682631008 Unità locale: via L. Iammarino, 2 - 86025 Ripalimosani (CB) Tel. +39 0874 67619 - fax +39 0874 1862021 info@silverridge.it www.amarantogreen.com</p>	<p>LOCALIZZAZIONE IMPIANTO:</p> <p>Sezze (LT) Coordinate geografiche: 41°27'13.5"N 13°05'52.2"E / 41.451746N, 13.097829E</p>	<p>DESCRIZIONE IMPIANTO:</p> <p>Realizzazione ed esercizio di un impianto fotovoltaico su serre della potenza di 46,16 MWp, e delle opere di connessione sito nel Comune di Sezze (LT) via Migliara, 48 sx</p> <p>LT_SEZ-PD21 Localizzazione intervento su CTRN</p>
--	--	---	---

NON E' PERMESSO CONSERVARE A TERZI O RIPRODURRE QUESTO DOCUMENTO NE' UTILIZZARE IL CONTENUTO O RENDERSI NOTO A TERZI SENZA LA NOSTRA AUTORIZZAZIONE ESPLICTA. CON INFRAZIONE COMPORTE IL RISARCIMENTO DEI DAMNI SUBITI. E' FATTA RISERVA DI TUTTI I DIRITTI DERIVATI DA BREVETTI O MODELLI.