

Regione Lazio
Provincia di Latina
Comune di Sezze



Layout serre agrivoltaiche

Art. 27 bis del D.Lgs. 152/2006

CODICE ELABORATO:	REV:	DATA:	SCALA:
LT_SEZ-PD35a	01	AGO/2023	Varie

Committente



MARSEGLIA AMARANTO GREEN SRL

Via Isola della Giudecca, 753/C

30133 - Venezia (VE)

tel. + 39 0874 67618 - fax + 39 0874 1862021

P. Iva e C.F. 11046820962

Progettazione



Silver Ridge Power Italia S.r.l.

Via Luigi Iammarino, 2 - 86025 Ripalimosani CB

Sede Legale: Via della Magliana, 422 - 00148 Roma RM

Tel.: +39 0874 67618

Mobile: +39 320 4326809

info@srpi.eu | www.amarantoholding.com

LIVELLO DI PROGETTAZIONE: PROGETTO DEFINITIVO

Realizzazione ed esercizio di un impianto su serre agrivoltaiche

della potenza di 46,16 MWp e delle opere di connessione

Comune di Sezze (LT), Via Migliara, 48 sx

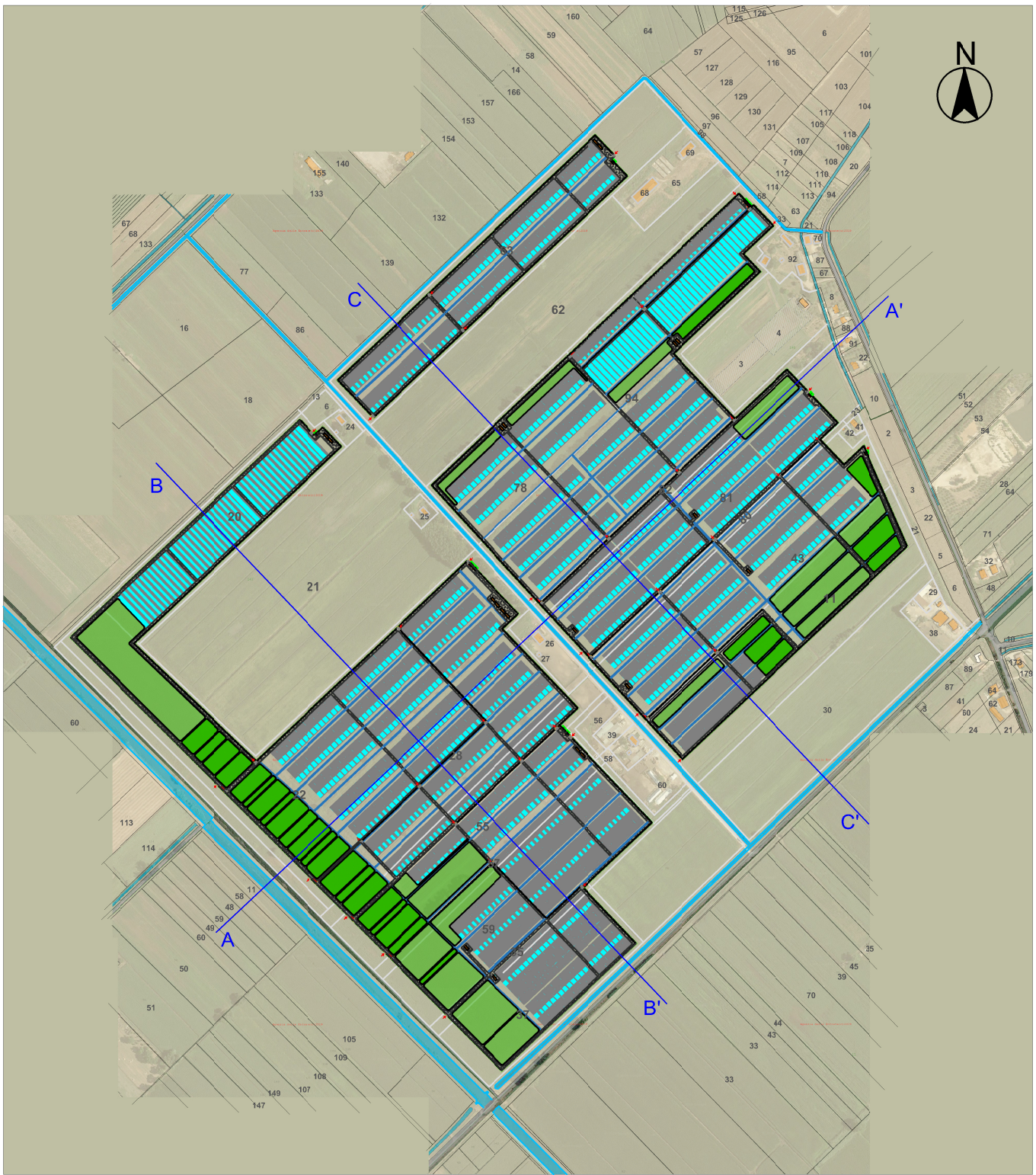
Coordinate geografiche: 41°27'13.5"N 13°05'52.2"E / 41.453746N, 13.097829E

TIMBRI E FIRMA:



IMPIANTO SEZZE - LATINA
 STRALCIO CATASTALE CON AREA IMPIANTO SERRE
 Scala 1:1000

Layout Serre - (modulo FTV 670 Wp)
 Potenza impianto: 69420x665Wp = 46.16MWp



LEGENDA
 particella interessate da contratto

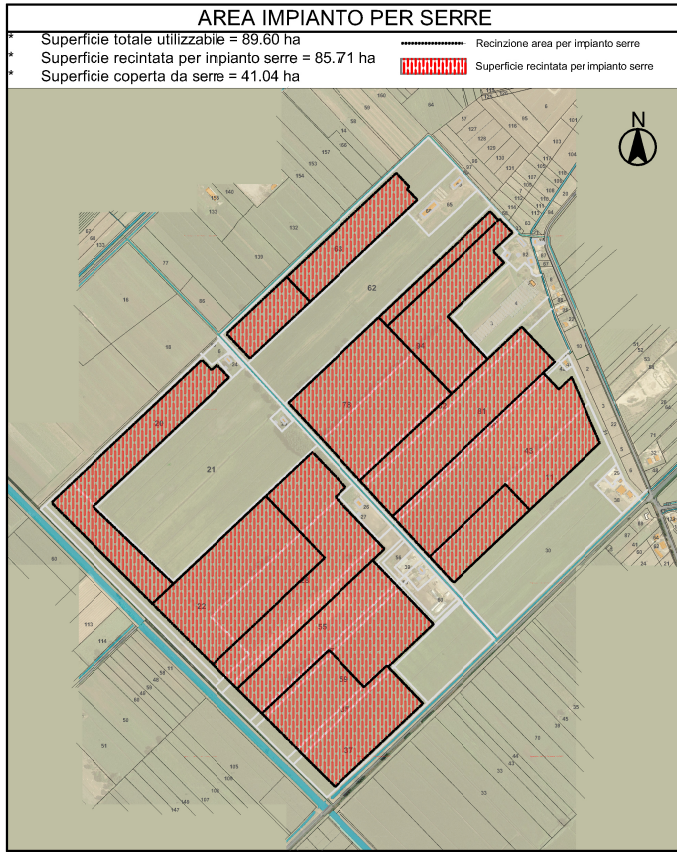
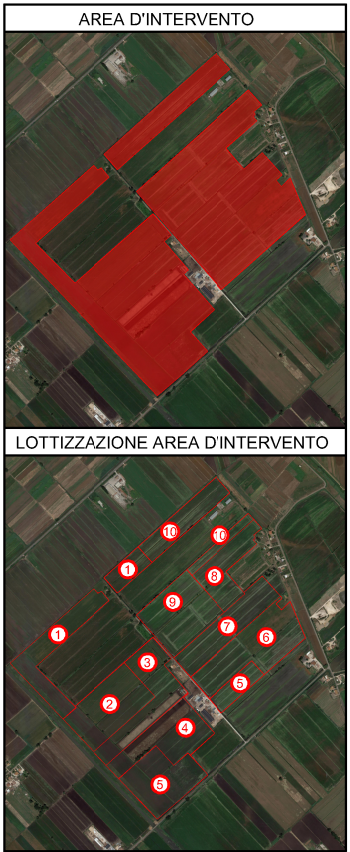
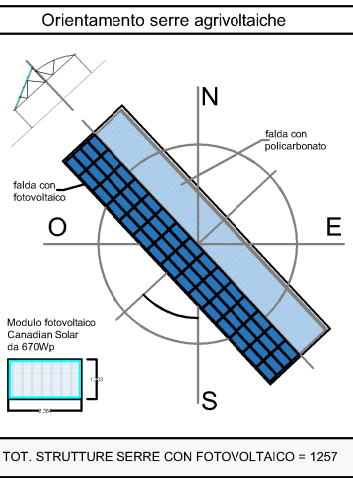
Foglio	particella	ha tot.
146	63	8.300
146	78	4.595
146	94	14.682
146	82	2.000
146	80	0.671
146	81	7.405
146	23	0.031
147	20	4.876
147	22	14.876
147	28	8.460
147	6	0.229
148	55	6.372
148	57	0.978
148	59	6.811
148	35	0.782
148	37	4.712
148	43	7.907
148	11	7.910
TOTALE		101.54 ha
Particelle comprese nell'area intervento ma non coperte dall'impianto serre		
146	23	0.031 ha
147	6	0.229 ha
TOTALE		0.26 ha

TABELLA CALCOLO POTENZA IMPIANTO FTV NEI 10 LOTTI

lotto	coordinate geografiche	foglio - particella presente nel lotto	superficie lotto	n.moduli lotto	superficie coperta dalle serre nel lotto	potenza lotto
1	41.450591N 13.089362E	146 - 63	10.279 ha	7294	4.272 ha	4.886,98 MWp
		147 - 20				
		147 - 22				
2	41.447101N 13.093203E	147 - 22	9.503 ha	7294	4.377 ha	4.886,98 MWp
		147 - 28				
3	41.445460N 13.094673E	147 - 22	8.882 ha	7294	4.377 ha	4.886,98 MWp
		147 - 28				
		148 - 55				
4	41.444889N 13.096432E	148 - 55	8.375 ha	7294	4.286 ha	4.886,98 MWp
		148 - 57				
		148 - 59				
5	41.444889N 13.096432E	148 - 57	10.750 ha	7294	4.327 ha	4.886,98 MWp
		148 - 59				
		148 - 35				
		148 - 37				
6	41.450559N 13.099833E	148 - 11	11.076 ha	7294	4.377 ha	4.886,98 MWp
		148 - 43				
		148 - 80				
7	41.451327N 13.099388E	146 - 81	8.004 ha	7294	4.377 ha	4.886,98 MWp
		146 - 82				
8	41.452782N, 13.10088E	146 - 82	13.973 ha	5278	3.101 ha	3.536,26 MWp
		146 - 94				
9	41.452376N 13.096915E	146 - 78	9.606 ha	7294	4.377 ha	4.886,98 MWp
		146 - 82				
		146 - 94				
10	41.452782N, 13.10088E	146 - 63	7.610 ha	5278	3.167 ha	3.536,26 MWp
		146 - 94				
TOTALE			89.60 ha	68908	41.047 ha	46.168 MWp

LEGENDA IMPIANTO FTV

- Recinzione impianto
- Viabilità interna
- Fasda di mitigazione perimetrica
- Serre con moduli FTV da 670Wp
- Cabine elettriche Power Station
- Cabine elettriche di consegna DG2092
- Cabine elettriche Sezionamento Utente
- Canali d'acqua



COMMITTENTE: **Marseglia** MARSEGLIA AMARANTO GREEN SRL
 Via Isola della Giudecca, 753/C
 30133 - Venezia (VE)
 Tel. +39 0874 67613 - fax +39 0874 1862021
 P. Iva e C.F. 11046320962

PROGETTAZIONE: **Silver Ridge** P4W ER
 Silver Ridge Power Italia Srl
 Sede legale: Via Silvio D'Amico, 53 - 00145 Roma - P.Iva e C.F. 09682631008
 Unità locale: via L. Iammarino, 2 - 86025 Ripalimosani (CB)
 Tel. +39 0874 05619 - fax +39 0874 1862021
 info@silverridge.it | www.amarantogreen.com

DESCRIZIONE IMPIANTO: **Sezze (LT)**
 Coordinate geografiche: 41°27'13.5"N 13°05'52.2"E / 41.451746N, 13.097829E
 Realizzazione ed esercizio di un impianto su serre agrivoltache della potenza di **46,16 MWp**, e delle opere di connessione sito nel Comune di Sezze (LT) via Migliara, 48 sx

TITOLO ELABORATO: **LT_SEZ-PD35a**
 Layout serre agrivoltache

SCALA: **Varie**
 DATA: **AGO/2023**