

Regione Lazio

Provincia di Latina

Comune di Sezze



Mapa impianti a rischio incidente rilevante

LT_SEZ-INT04

Art.27 bis del d.Lgs 152/2006

Committente

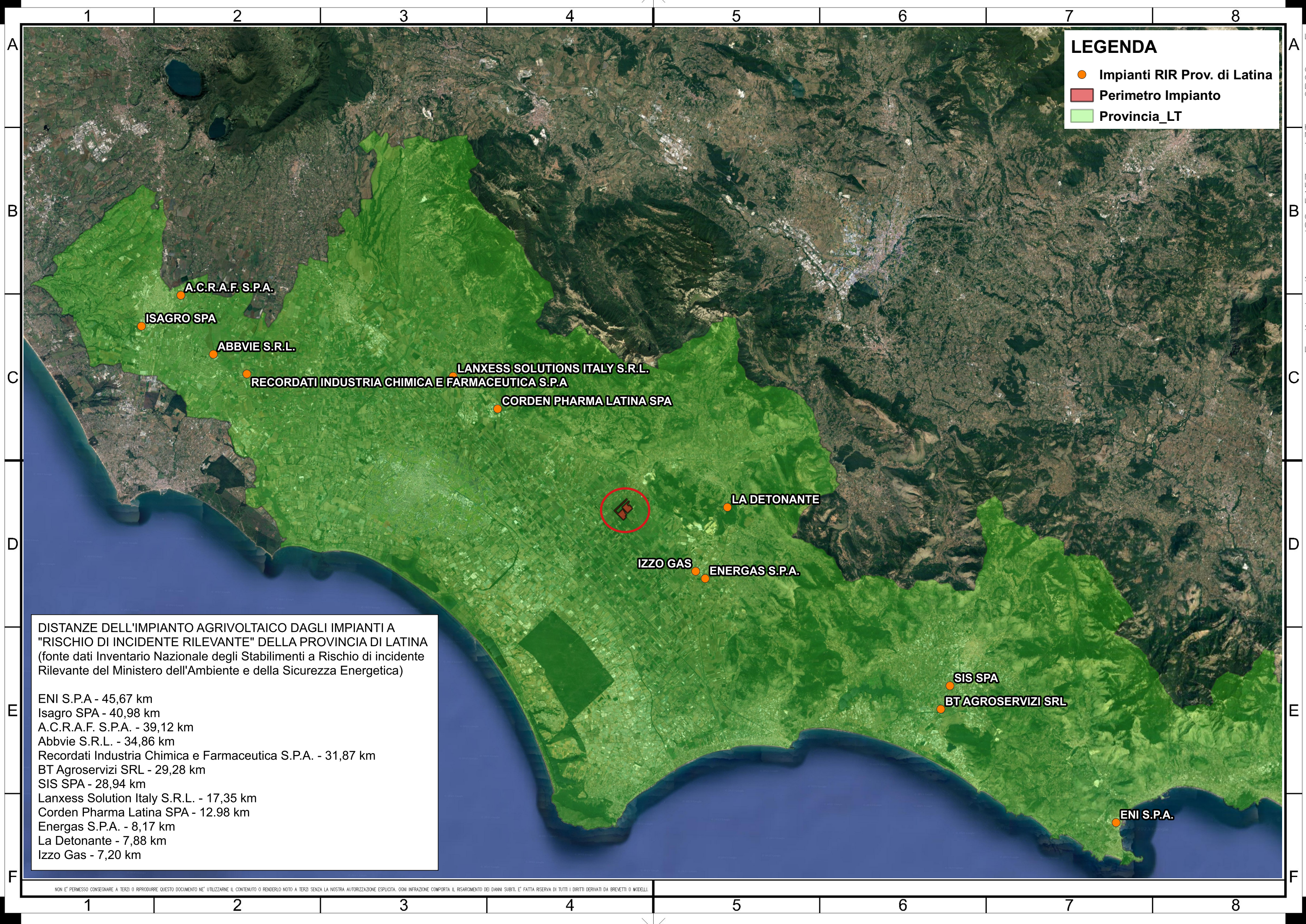
MARSEGLIA AMARANTO GREEN SRL.

Via Isola della Giudecca, 753/C
30133 – Venezia (VE)
tel. + 39 0874 67618 - fax + 39 0874 1862021
P. Iva e C.F. 11046820962

Realizzazione ed esercizio di un impianto su serre agrivoltaiche della potenza di 46,16 MWp e delle opere di connessione
Comune di Sezze (LT),
località Via Migliara, 48 sx
Coordinate geografiche:
41°27'13.5"N 13°05'52.2"E / 41.453746N, 13.097829E



Marseglia Amaranto Green S.r.l.
Sede Legale: Isola della Giudecca, 753/C
30133 VENEZIA
Sede Amm.va: Via Baione, 200
70043 MONOPOLI (BA)
Cod. Fisc e P.IVA: 1 1 0 4 6 8 2 0 9 6 2



LEGENDA

- Impianti RIR Prov. di Latina
- Perimetro Impianto
- Provincia_LT

A.C.R.A.F. S.P.A.

ISAGRO SPA

ABBVIE S.R.L.

RECORDATI INDUSTRIA CHIMICA E FARMACEUTICA S.P.A.

LANXESS SOLUTIONS ITALY S.R.L.

CORDEN PHARMA LATINA SPA

LA DETONANTE

IZZO GAS

ENERGAS S.P.A.

SIS SPA

BT AGROSERVIZI SRL

ENI S.P.A.

DISTANZE DELL'IMPIANTO AGRIVOLTAICO DAGLI IMPIANTI A "RISCHIO DI INCIDENTE RILEVANTE" DELLA PROVINCIA DI LATINA (fonte dati Inventario Nazionale degli Stabilimenti a Rischio di incidente Rilevante del Ministero dell'Ambiente e della Sicurezza Energetica)

- ENI S.P.A - 45,67 km
- Isagro SPA - 40,98 km
- A.C.R.A.F. S.P.A. - 39,12 km
- Abbvie S.R.L. - 34,86 km
- Recordati Industria Chimica e Farmaceutica S.P.A. - 31,87 km
- BT Agroservizi SRL - 29,28 km
- SIS SPA - 28,94 km
- Lanxess Solution Italy S.R.L. - 17,35 km
- Corden Pharma Latina SPA - 12,98 km
- Energas S.P.A. - 8,17 km
- La Detonante - 7,88 km
- Izzo Gas - 7,20 km