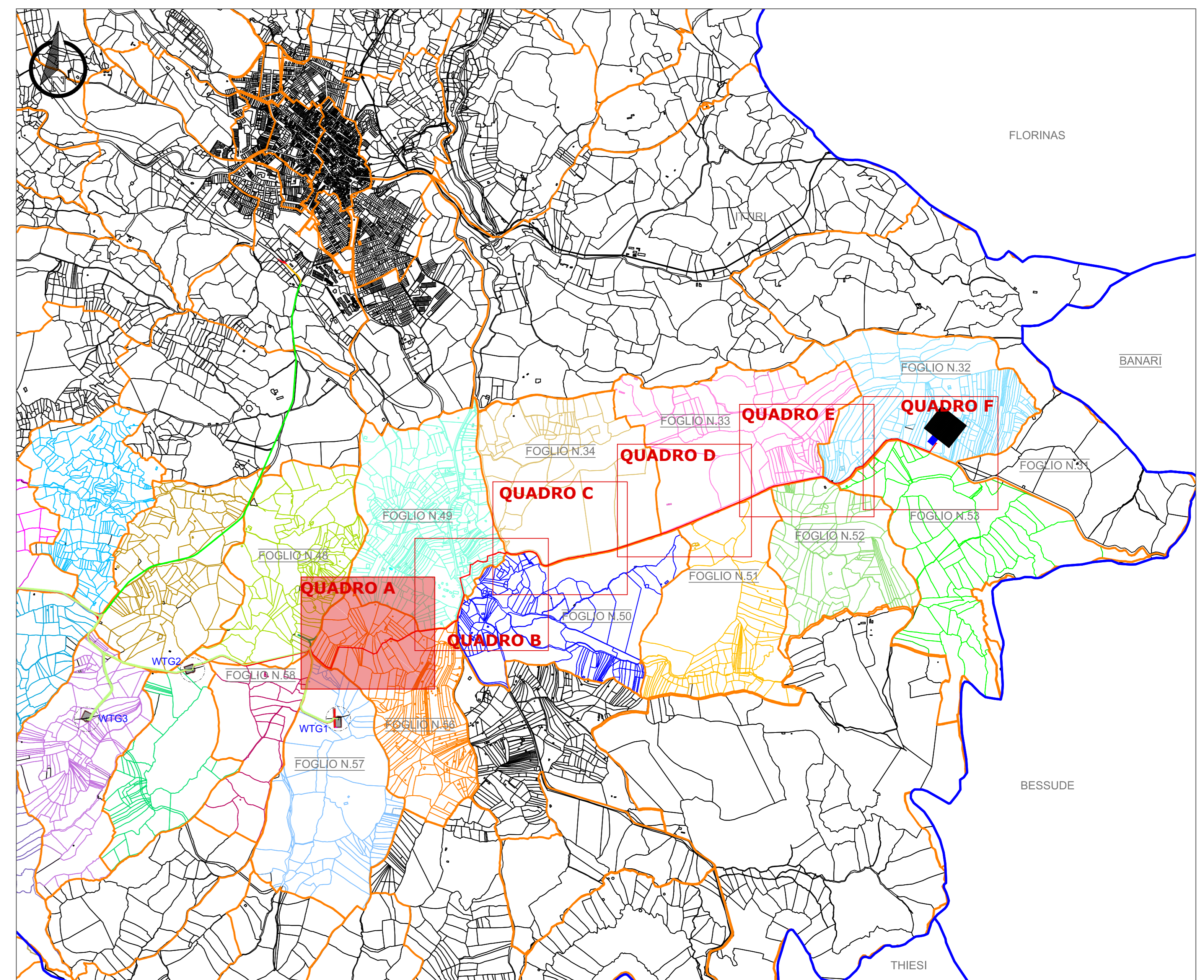


FOGLIO N.49

FOGLIO N.48

FOGLIO N.56

FOGLIO N.57



**LEGENDA**

- LIMITI AMMINISTRATIVI COMUNALI
- FOGLI CATASTALI
- PARTICELLA CATASTALE INTERESSATA
- DORSALE MT 30 kV
- STAZIONE UTENTE MT/AT
- FUTURA STAZIONE ELETTRICA RTN TERNA SPA

Regione Autonoma della Sardegna    Provincia di Sassari    Comune di Ittiri (SS)    Comune di Villanova Monteleone (SS)

**Comittente:** **RWE** RWE RENEWABLES ITALIA S.R.L.  
 via Andrea Doria, 41/G - 00192 Roma  
 P.IVA/C.F. 06400370968

**Titolo del Progetto:** **PARCO EOLICO "ALAS"**  
 - Comuni di Ittiri e Villanova Monteleone (SS) -

**Documento:** PROGETTO DEFINITIVO    P    TIPOLOGIA: PEALAS-E06.01    FORMATO: A0

**Elaborato:** **Planimetria catastale - Quadro A**

**A cura di:** **iat** CONSULENZA E PROGETTI

**Progettista:** Ing. Giuseppe Frongia  
**Gruppo di progettazione:** Ing. Giuseppe Frongia (coordinatore e responsabile), Ing. Marianna Barbarino, Ing. Enrica Batzella, Ing. Gianluca Melis, Ing. Emanuele Spiga, Dott. Andrea Cappai, Dott. Mauro Casti, Dott. Matteo Tatti

**ORDINE INGEGNERI PROVINCE DI CAGLIARI**  
 n. 3483    Dott. Ing. Giuseppe Frongia

Rev.	Data	Revisione	Descrizione Revisione	Redatto	Controllato	Approvato
00	15/07/2020	PRIMA EMISSIONE		IAT	GF	RWE