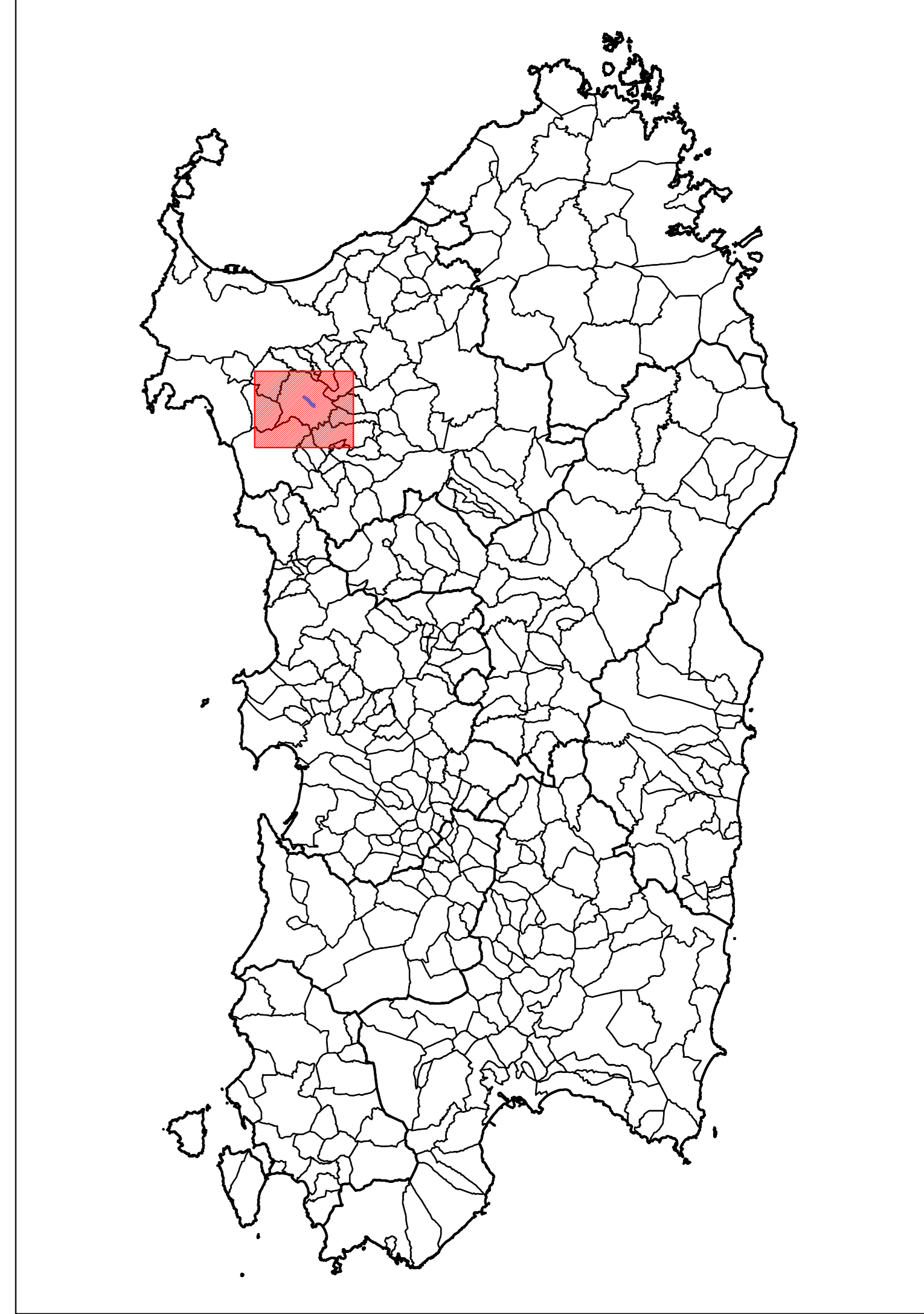


LEGENDA	
SIMBOLO	DESCRIZIONE
	POSTAZIONI EOLICHE IN PROGETTO
	LIMITI AMMINISTRATIVI
	STRADE STATALI
	STRADE PROVINCIALI
	VIABILITA' DI SERVIZIO PARCO EOLICO
	VIABILITA' DI ACCESSO AL PARCO EOLICO

INQUADRAMENTO GEOGRAFICO (sc. 1:1.000.000)



 Regione Autonoma della Sardegna	 Provincia di Sassari	 Comune di Ittiri (SS)	 Comune di Villanova Monteleone (SS)
-------------------------------------	--------------------------	---------------------------	---

Committente: **RWE** RWE RENEWABLES ITALIA S.R.L.
 via Andrea Doria, 41/G - 00192 Roma
 P.IVA/C.F. 06400370969

Titolo del Progetto: **PARCO EOLICO "ALAS"**
 - Comuni di Ittiri e Villanova Monteleone (SS) -

Documento: **PROGETTO DEFINITIVO OPERE CIVILI** N° Documento: PEALAS-P02

ID PROGETTO: PEALAS DISCIPLINA: P TIPOLOGIA: FORMATO: A0

Elaborato: **Inquadramento geografico intervento**

FOGLIO: SCALA: 1:25.000 Nome file: PEALAS-P02_inquadramento geografico intervento

A cura di: **CONSULENZA IAT**

Progettista: Ing. Giuseppe Frongia

Gruppo di progettazione: Ing. Giuseppe Frongia (coordinatore e responsabile), Ing. Marianna Barbatino, Ing. Enrica Batzella, Ing. Antonio Dedoni, Ing. Gianluca Meis, Ing. Emanuela Saiga, Dott. Andrea Cappai, Dott. Matteo Tatti

ORDINE INGEGNERI PROVINCE DI CAGLIARI n. 3403 Dott. Ing. Giuseppe Frongia

Rev.	Data Revisione	Descrizione Revisione	Redatto	Controllato	Approvato
00	15/07/2020	PRIMA EMISSIONE	IAT	GF	RWE