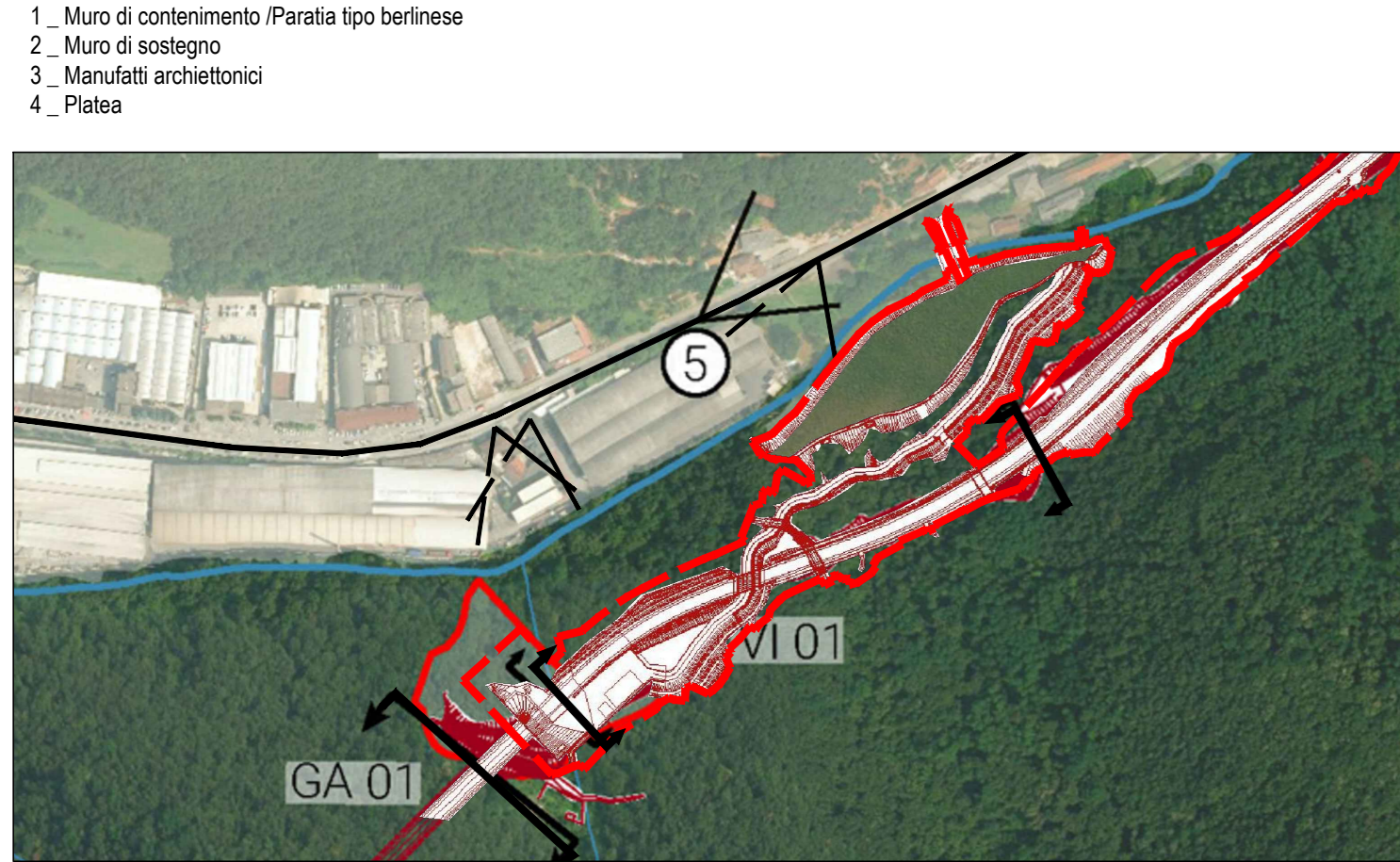
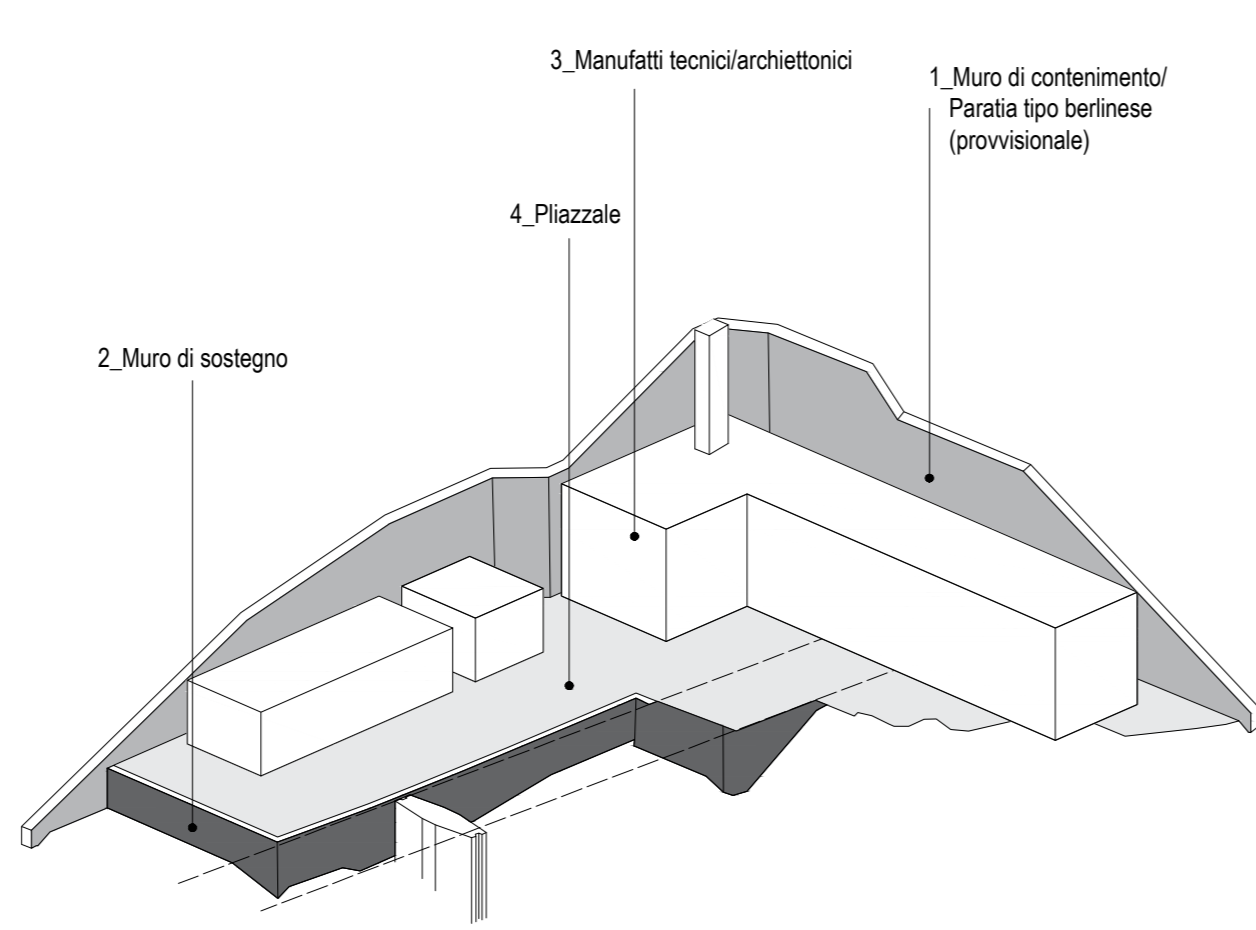


CRITICITA' PERCETTIVE

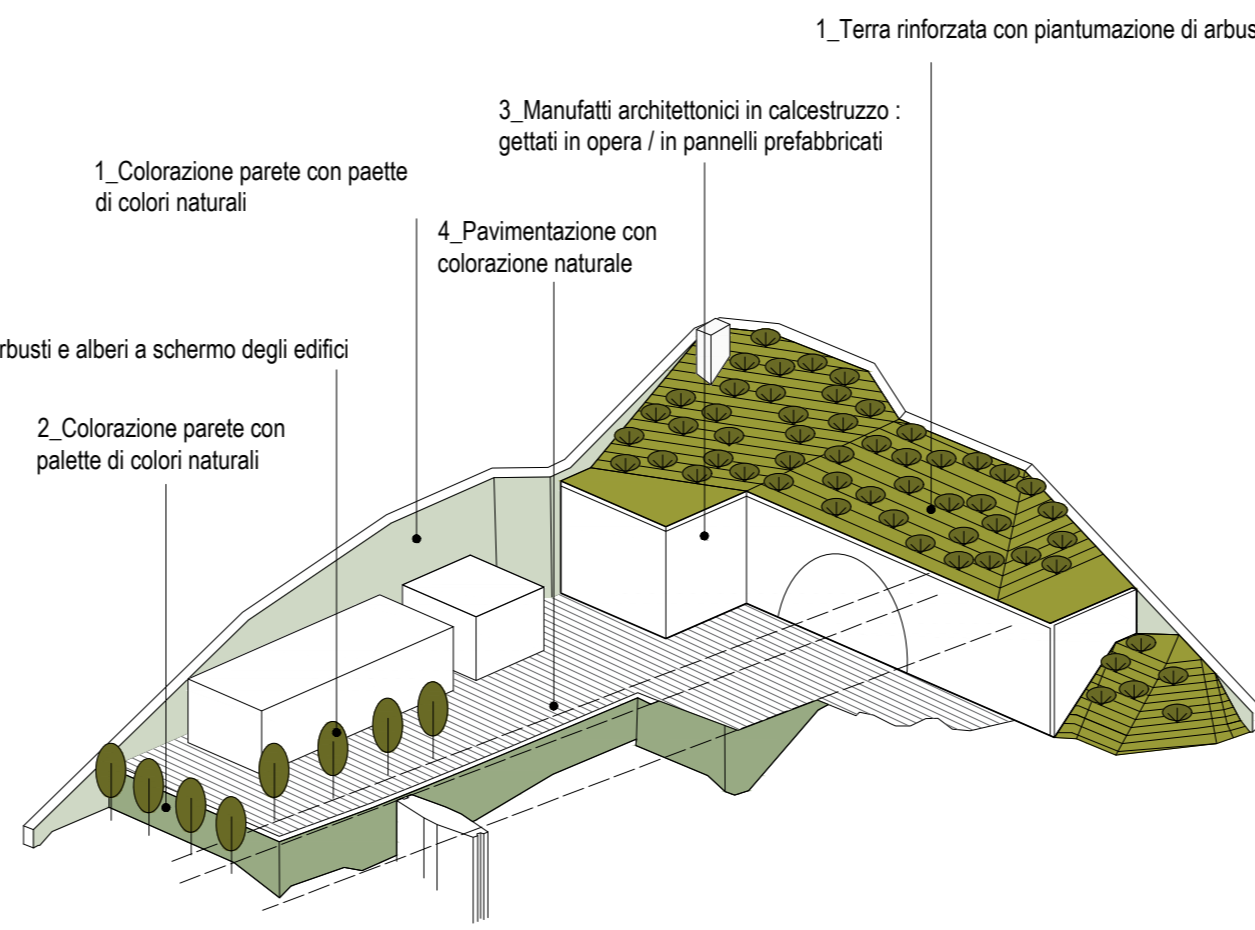
La criticita percettiva maggiore rispetto al manufatto tecnico è quella che da fondovalle, percorrendo via Angelo Antonini, si ha rispetto all'inserimento nel versante della montagna.



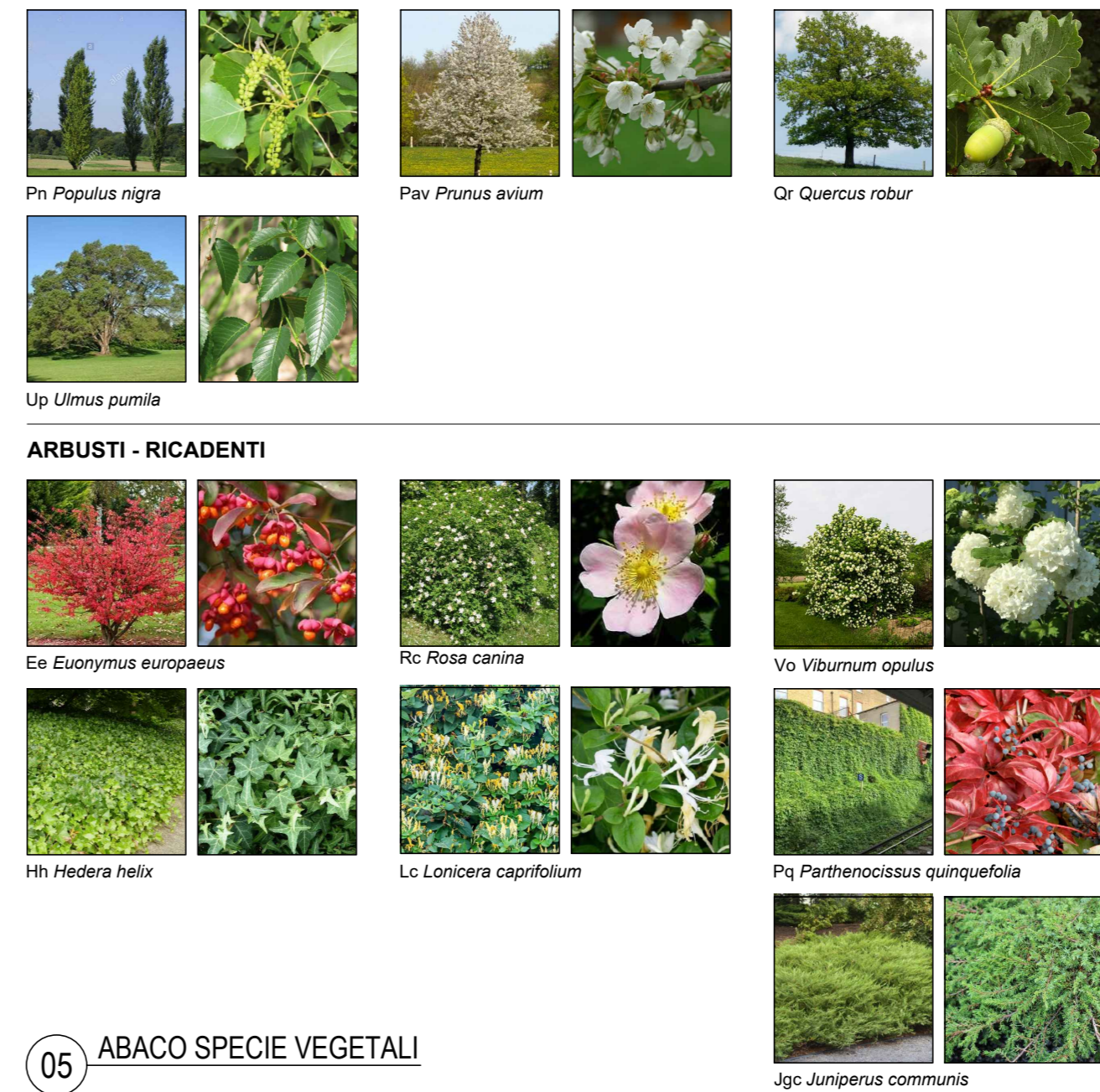
CRITICITA'



INTERVENTI DI MITIGAZIONE

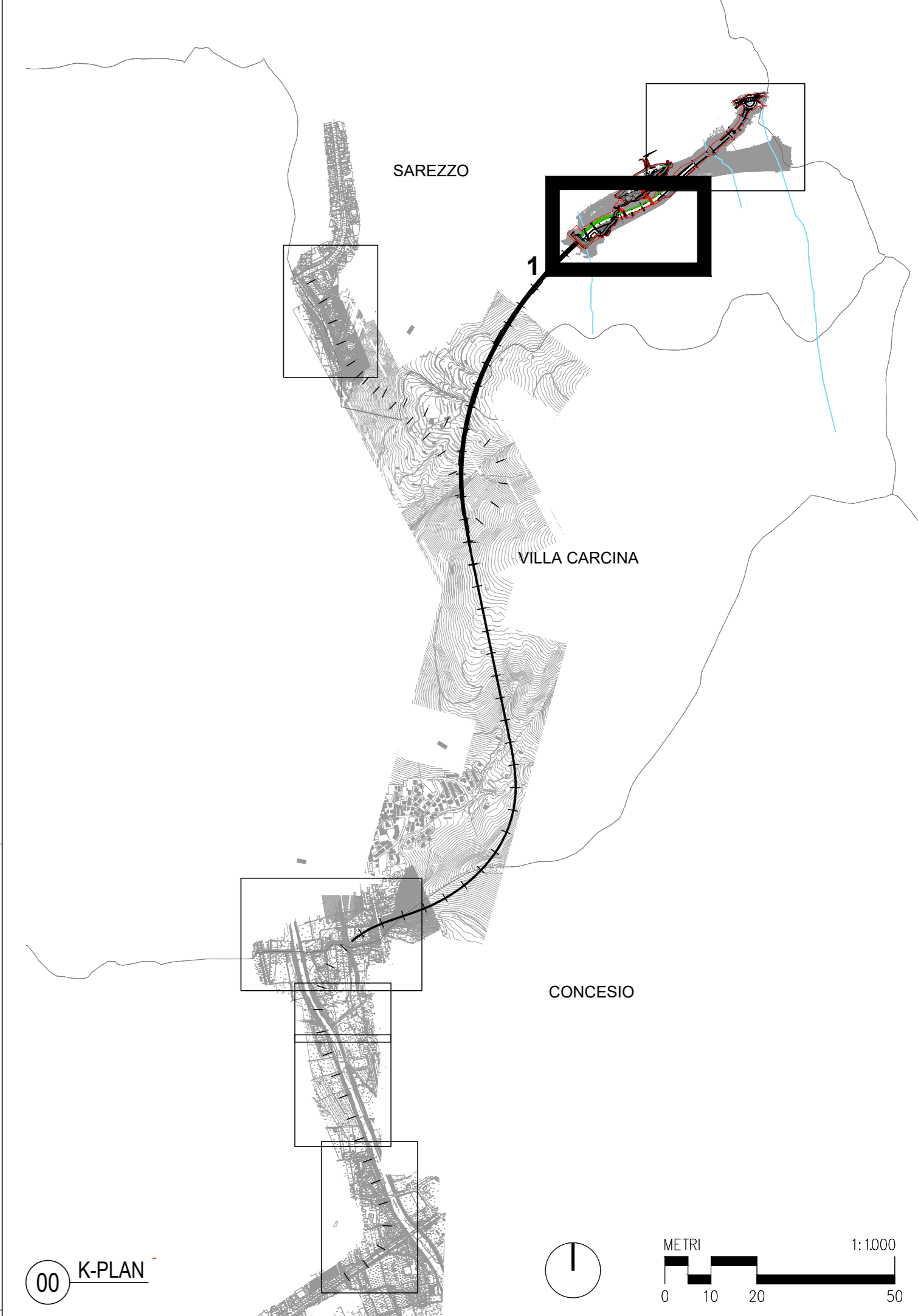
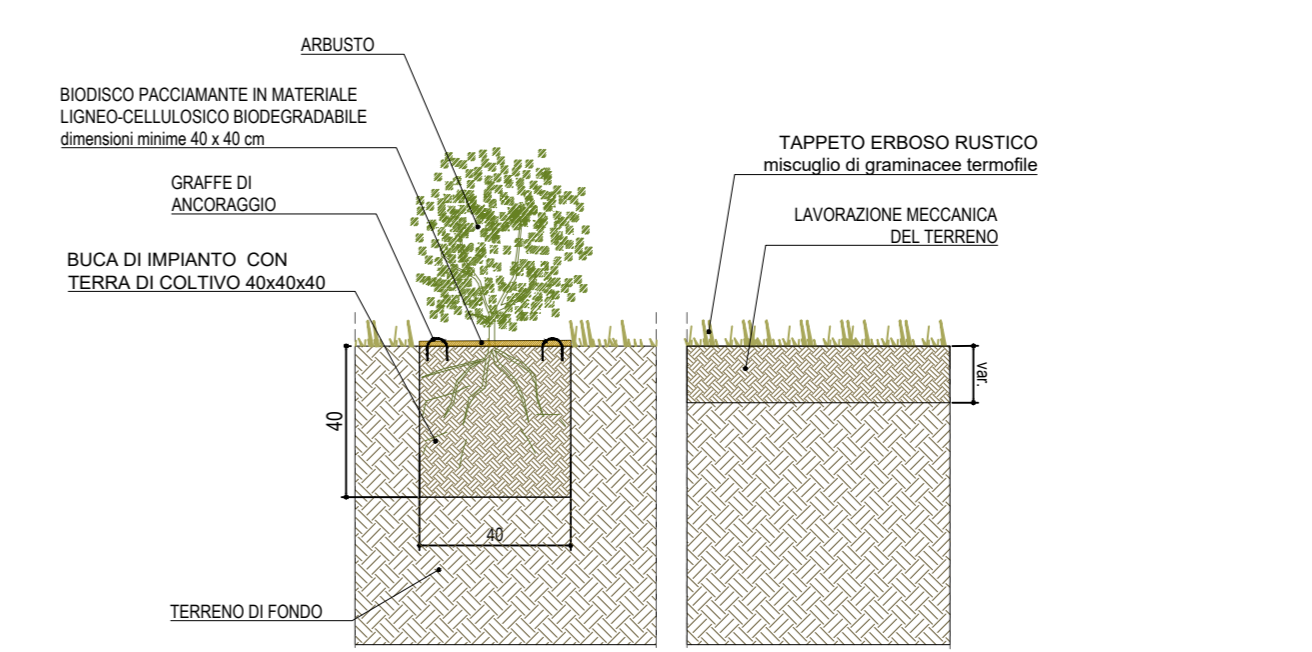


ALBERI



05 ABACO SPECIE VEGETALI

PIANTUMAZIONI ARBUSTIVE_SEMINA TAPPETI ERBOSI



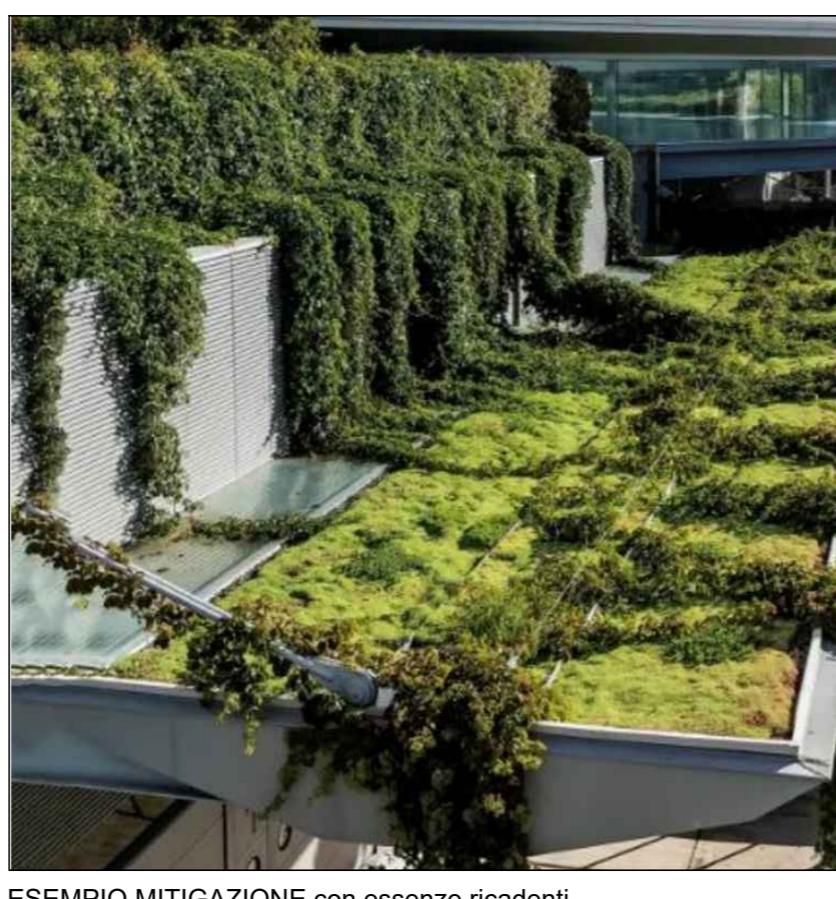
00 K-PLAN

INTERVENTI DI MITIGAZIONE

- 1_Muro di contenimento / Paratia tipo berlinese
Colorazione parete con palette di colori naturali e verde ricadente
Terra rinforzata con piantumazione di arbusti
- 2_Muro di sostegno
Colorazione parete con palette di colori naturali
- 3_Manufatti architettonici
Manufatti architettonici in calcestruzzo: gettati in opera / in pannelli prefabbricati
Copertura verde con arbusti e alberi
Arbusti e alberi a schermo degli edifici
- 4_Platea
Pavimentazione con colorazione naturale



RAL 5008
RAL 6002
RAL 6017
RAL 6018
RAL 1000



ESEMPIO MITIGAZIONE con essenze ricadenti
Headquarter Prada, Valvigna provincia di Arezzo



ESEMPIO DI MANUFATTO - Autostrada N2, Galleria stradale del San Gottardo, Ampliamento centrale di ventilazione Airolo, 2005

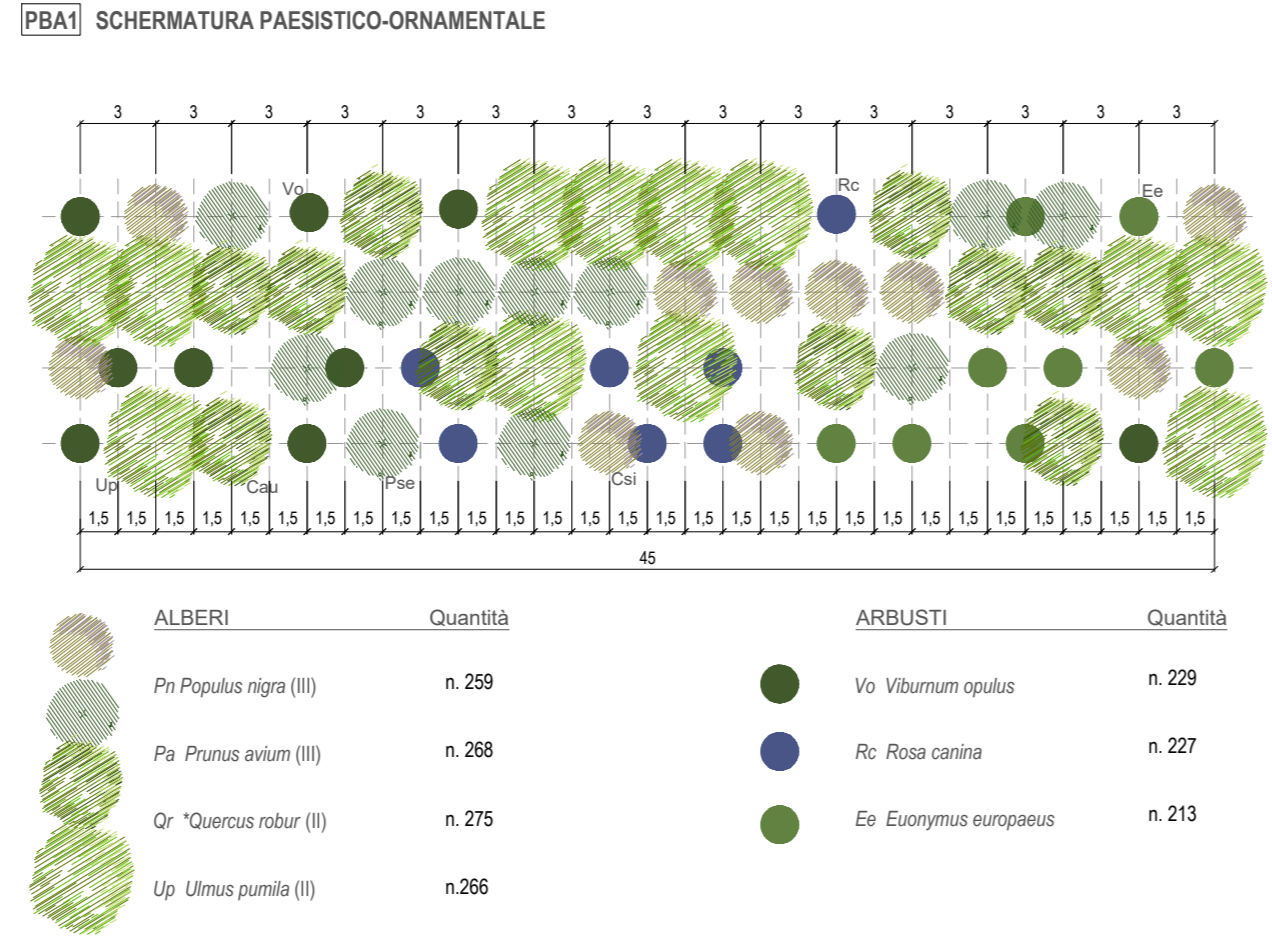


ESEMPIO muro con essenze ricadenti e muro colorato
Parco Portello LAND, Milano 2015

01 ANALISI

Palette colori per mitigazione pareti verticali

PB_PAESAGGIO BOSCHIVO

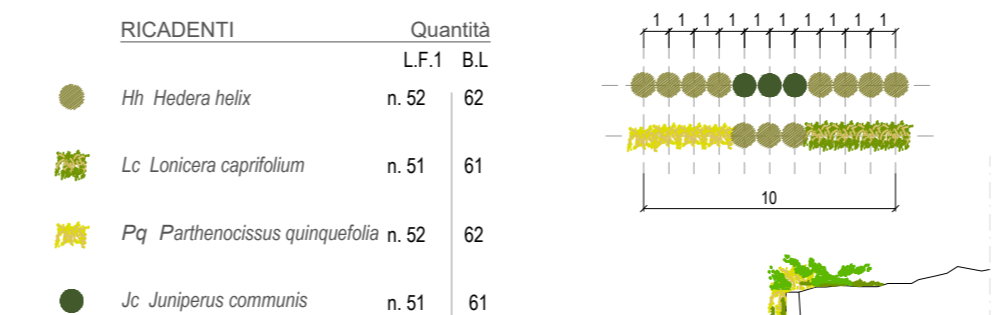


ALBERI	Quantità	ARBUSTI	Quantità
Pn Populus nigra (III)	n. 259	Vo Viburnum opulus	n. 229
Ppv Prunus avium (III)	n. 258	Rc Rosa canina	n. 227
Qr "Quercus robur" (II)	n. 275	Ec Eucalyptus europaeus	n. 213
Up Ulmus pumila (II)	n. 266		



ARBUSTI	Quantità
Vo Viburnum opulus	n. 482
Rc Rosa canina	n. 254
Ec Eucalyptus europaeus	n. 237

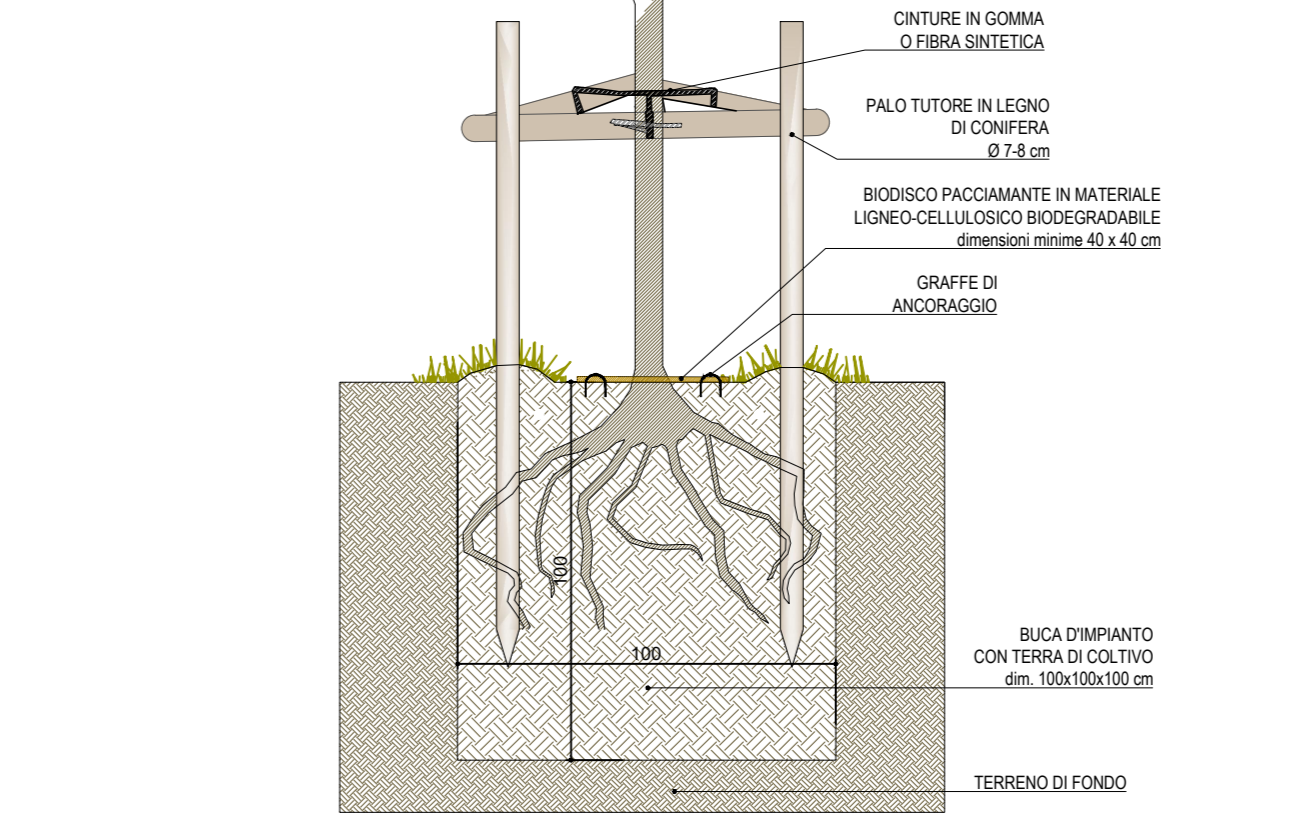
PBL1 SCHERMATURA RICADENTE



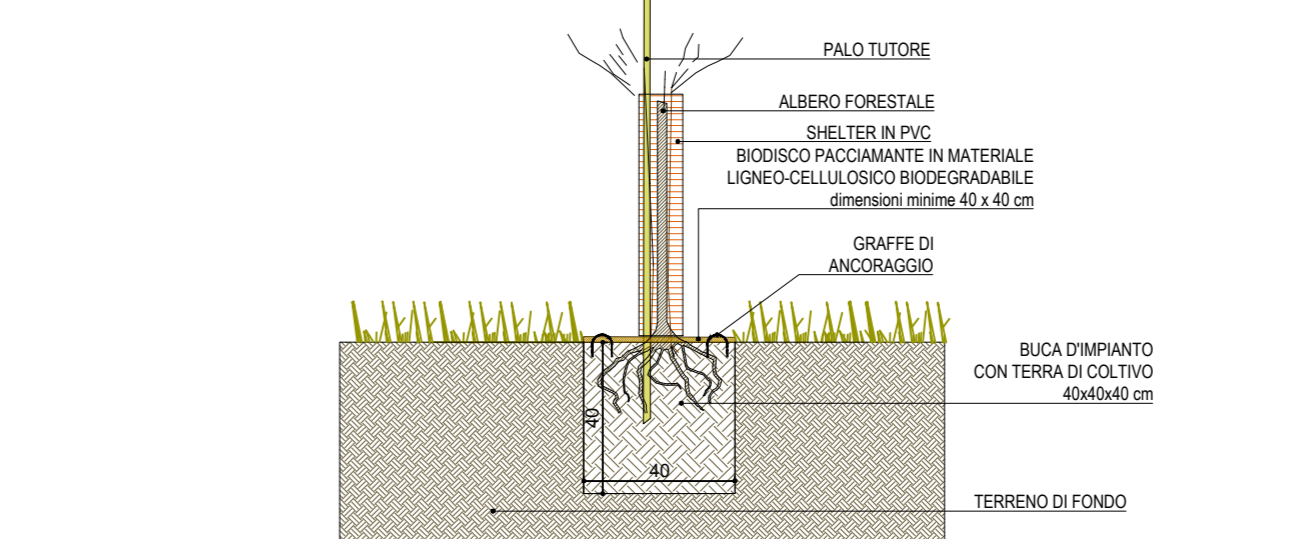
RICADENTI	Quantità	LF.1	BL
Hh Hedera helix	n. 52	62	
Lc Lonicera caprifolium	n. 51	61	
Pq Parthenocissus quinquefolia	n. 52	62	
Jgc Juniperus communis	n. 51	61	

04 DETTAGLI TIPOLOGICI

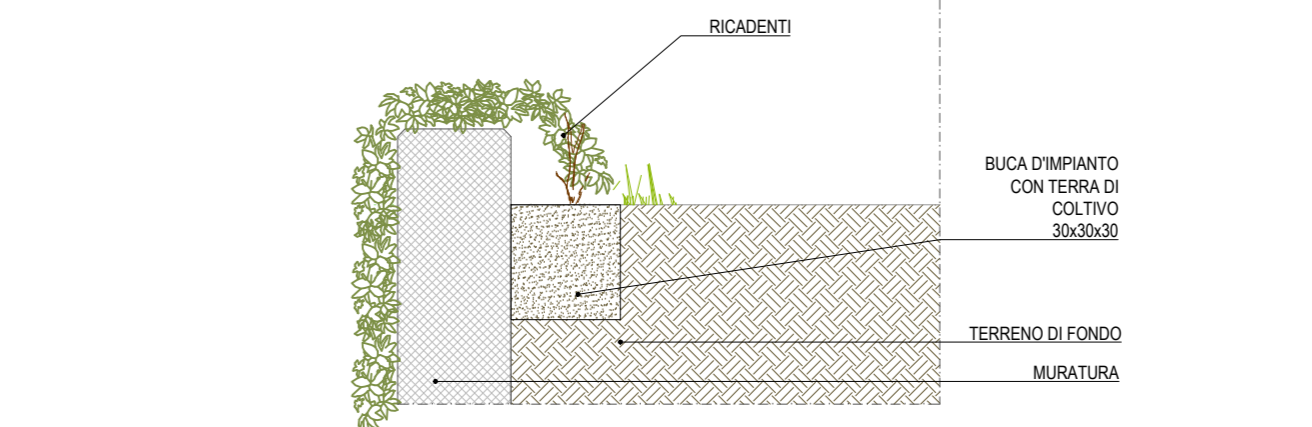
PIANTUMAZIONI ARBOREE_PALI TUTORI



PIANTUMAZIONI ARBOREE_IMPIANTI FORESTALI



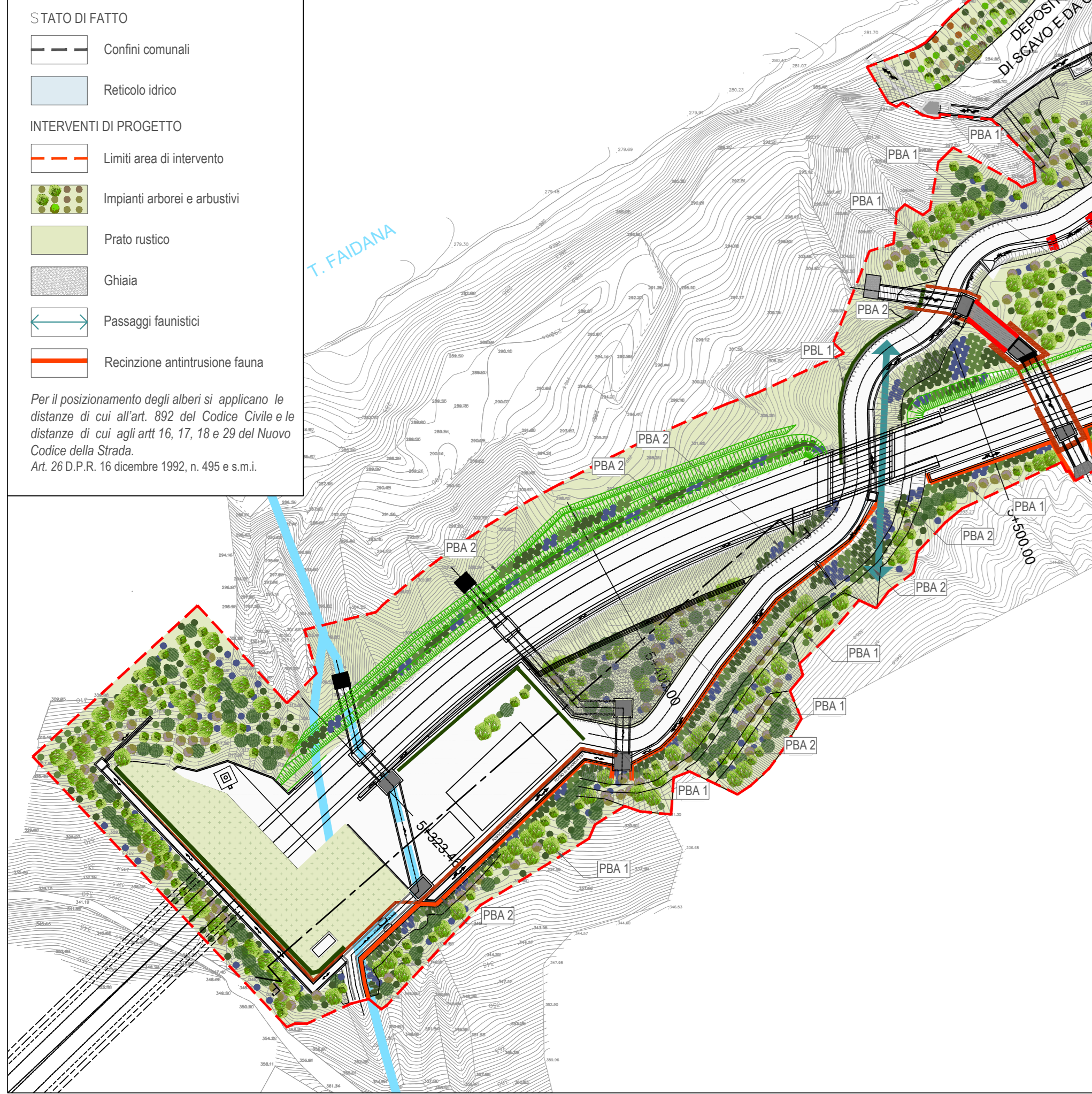
PIANTUMAZIONI ARBUSTIVE_RICADENTI



06 DETTAGLI TIPOLOGICI

Sezioni in scala 1:20

LEGENDA



VALGOBBIA / LUMEZZANE - QUADRANTE 1_Planimetria Opere a Verde
Planimetria in scala 1:1.000

03 QUADRANTE 1 Sezione F-F'

Sezione in scala 1:500

anas
GRUPPO FS ITALIANE

STRUTTURA TERRITORIALE LOMBARDIA

MI 27/07 - ESECUZIONE DEI LAVORI PER LA REALIZZAZIONE DEL RACCORDO AUTOSTRADALE TRA L'AUTOSTRADA A4 E LA VAL TROMPIA - TRONCO OSPITALETTO - SAREZZO, TRATTO CONCESIO - SAREZZO COMPRESO LO SVINCOLO DI CONCESIO. LOTTO N.1.

PERIZIA DI VARIANTE LUMEZZANE

IL DIRETTORE TECNICO DI CANTIERE
Ing. Antonio Delle Chiaie

IL PROGETTISTA RESPONSABILE DELL'ELABORATO
Dott. Ing. Giovanni Piazza

IL RESPONSABILE DEL PROCEDIMENTO
Ing. Giancarlo Luongo

IL DIRETTORE DEI LAVORI
Ing. Giuseppe Zanframundo

IL COORDINATORE PER LA SICUREZZA IN FASE DI ESECUZIONE
Ing. Paolo Salsone

L'Impresa esecutrice
SALC ICS

IL PROGETTISTA:
Giovanni Piazza
INGEGNERE
N. 2206
A. 27/2006
P. 10/06

Responsabile dell'integrazione TRG le prestazioni specialistiche del progetto Esecutivo di dettaglio:
Direttore Tecnico
Dott. Ing. Giovanni Piazza
Ordine degli Ingegneri della Provincia di Roma n. A-27296

planO5

PROTOCOLLO
DATA

INTERVENTI DI INSERIMENTO PAESAGGISTICO E AMBIENTALI
Opere a verde area di Valgobbia / Lumezzane imbocco galleria

CODICE PROGETTO	CODICE FILE	ARCH0017_02	REVISIONE	SCALA:	
PROGETTO	LV, PROG.	N. PROG.			
	CODICE ELAB.	PVT 00000 D ARC 0017	02	Varie	
02	Perizia di variante	Agosto 2023	P. Marchetti	E. Stramucci	G. Piazza
01	Seconda emissione	Dicembre 2020	L. Pirego	S. Martin	A. Kjar
00	Prima emissione	31/01/2020	L. Monteggia	S. Martin	A. Kjar
Revisione	Descrizione	Data	Redatto	Verificato	Approvato