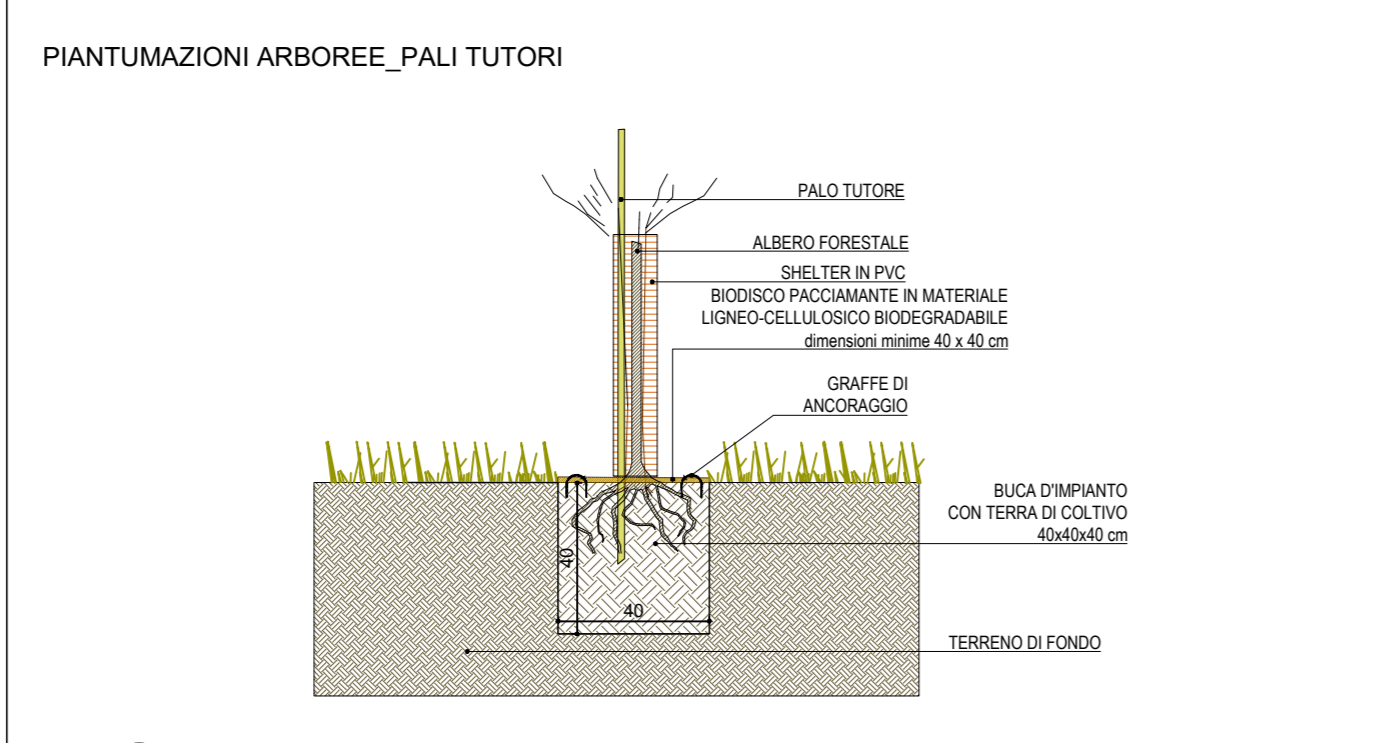
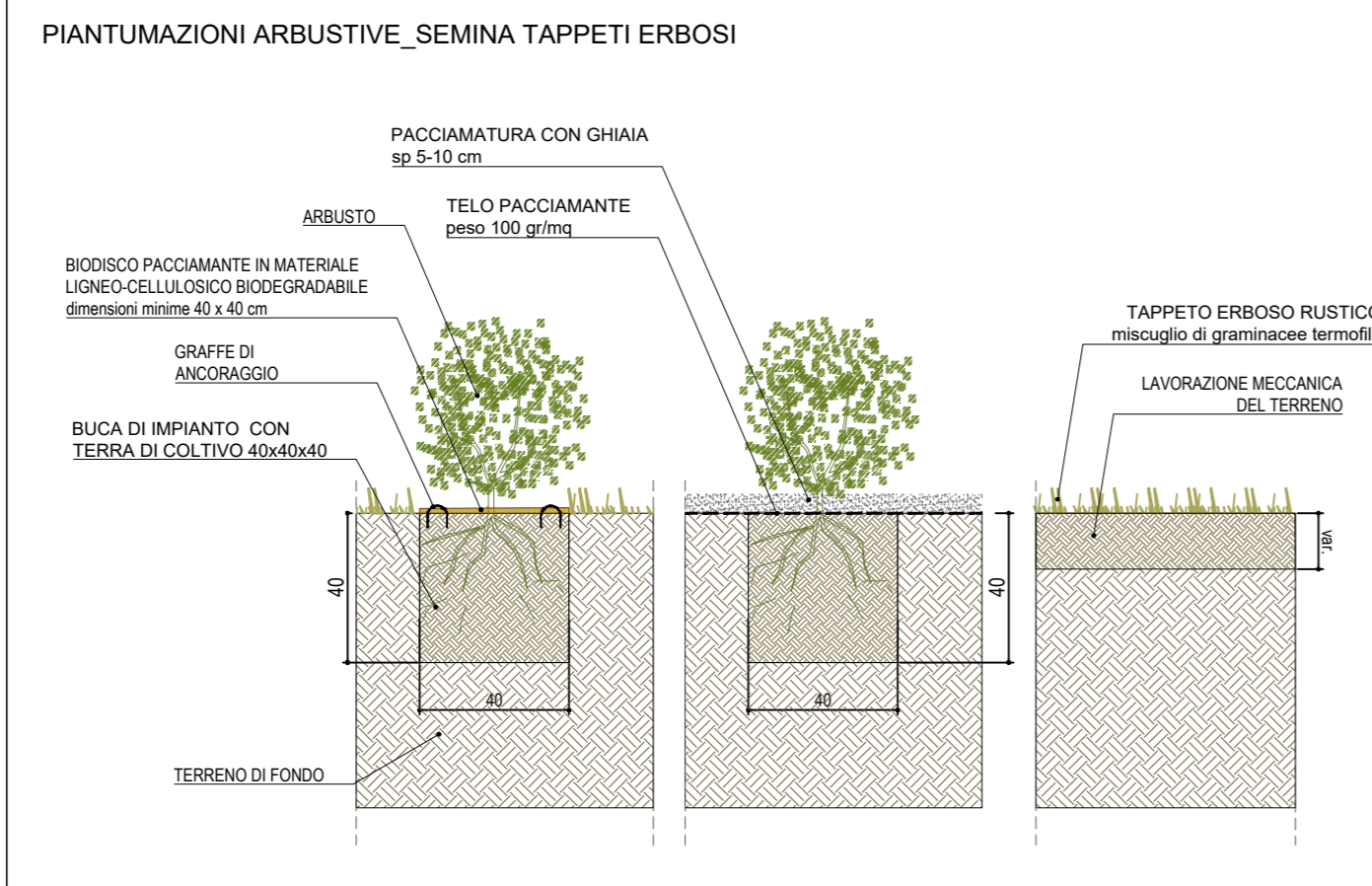
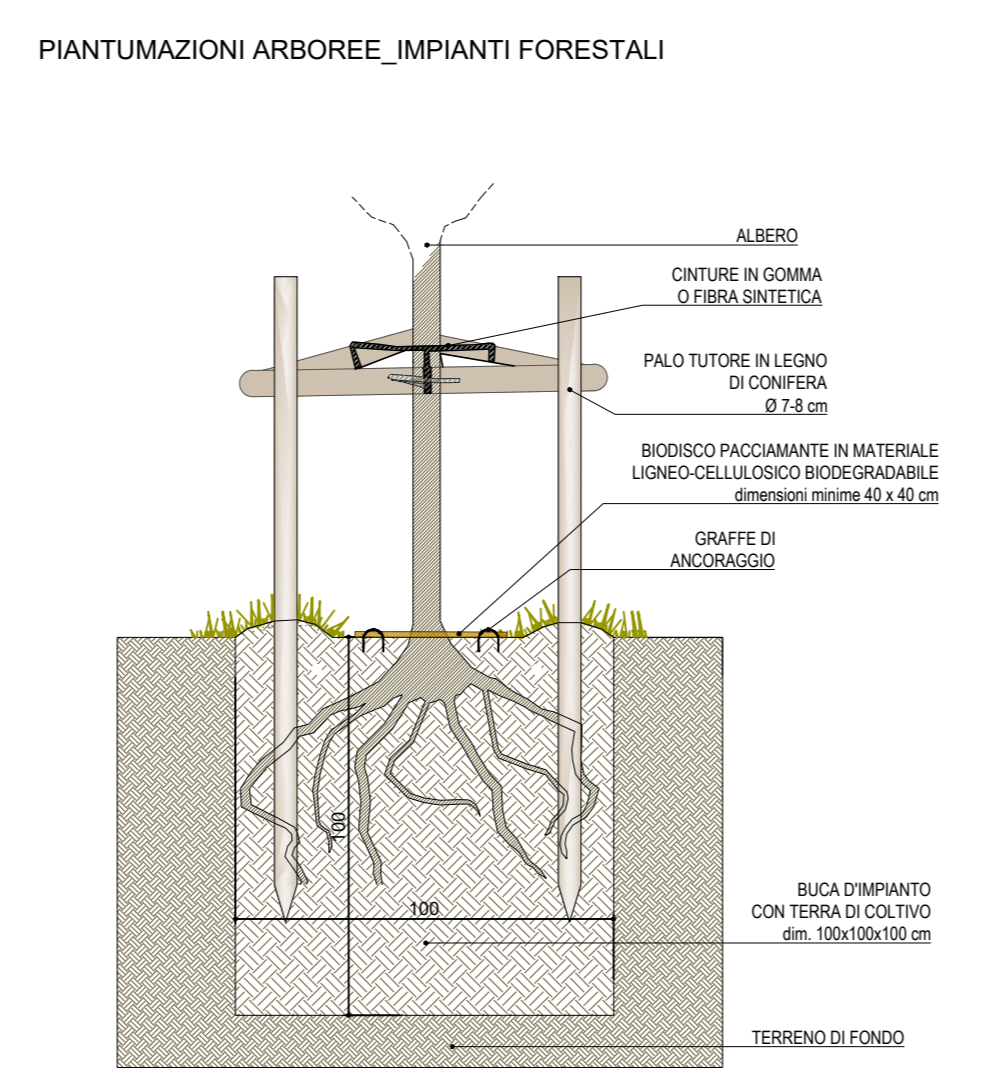


01 ABACO SPECIE VEGETALI



02 DETTAGLI TIPOLOGICI
Sezioni in scala 1:20



LEGENDA

STATO DI FATTO

- Confini comunali
- Reticolo idrico

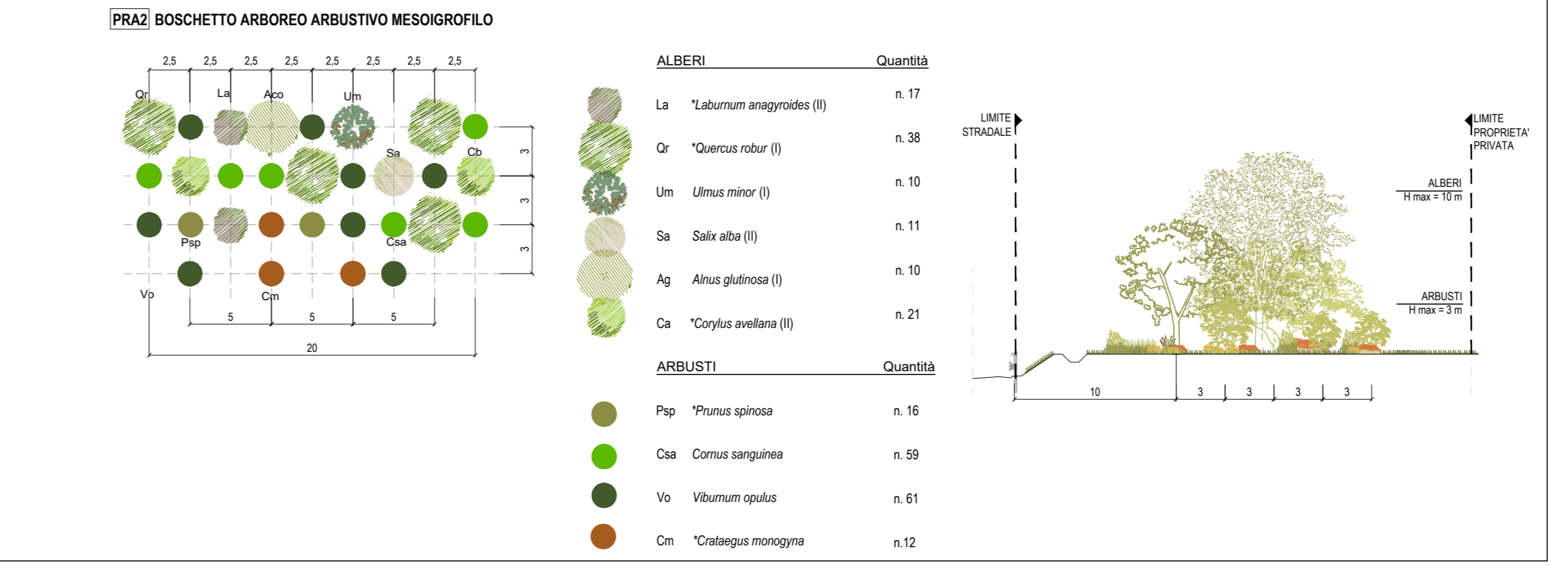
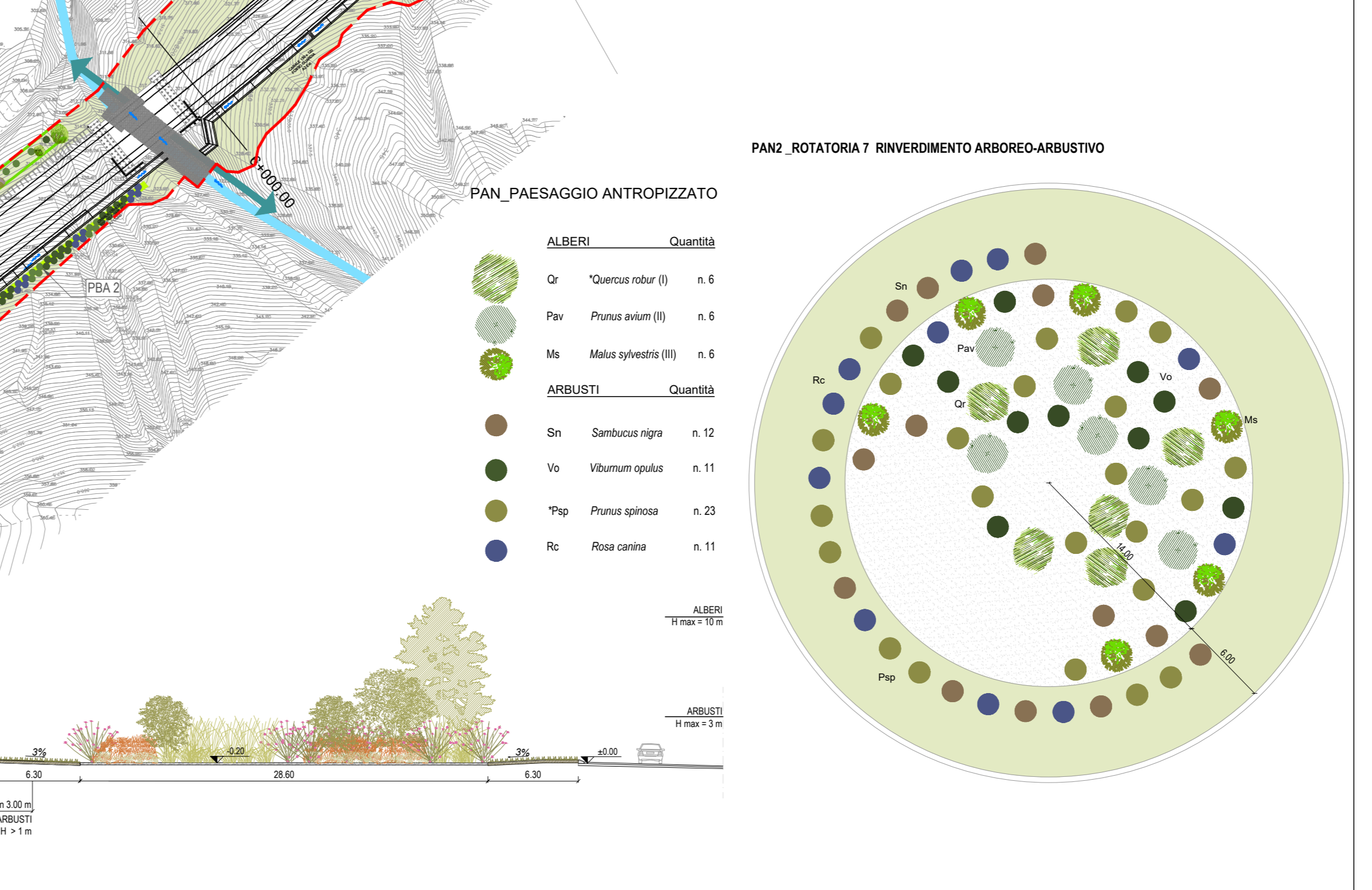
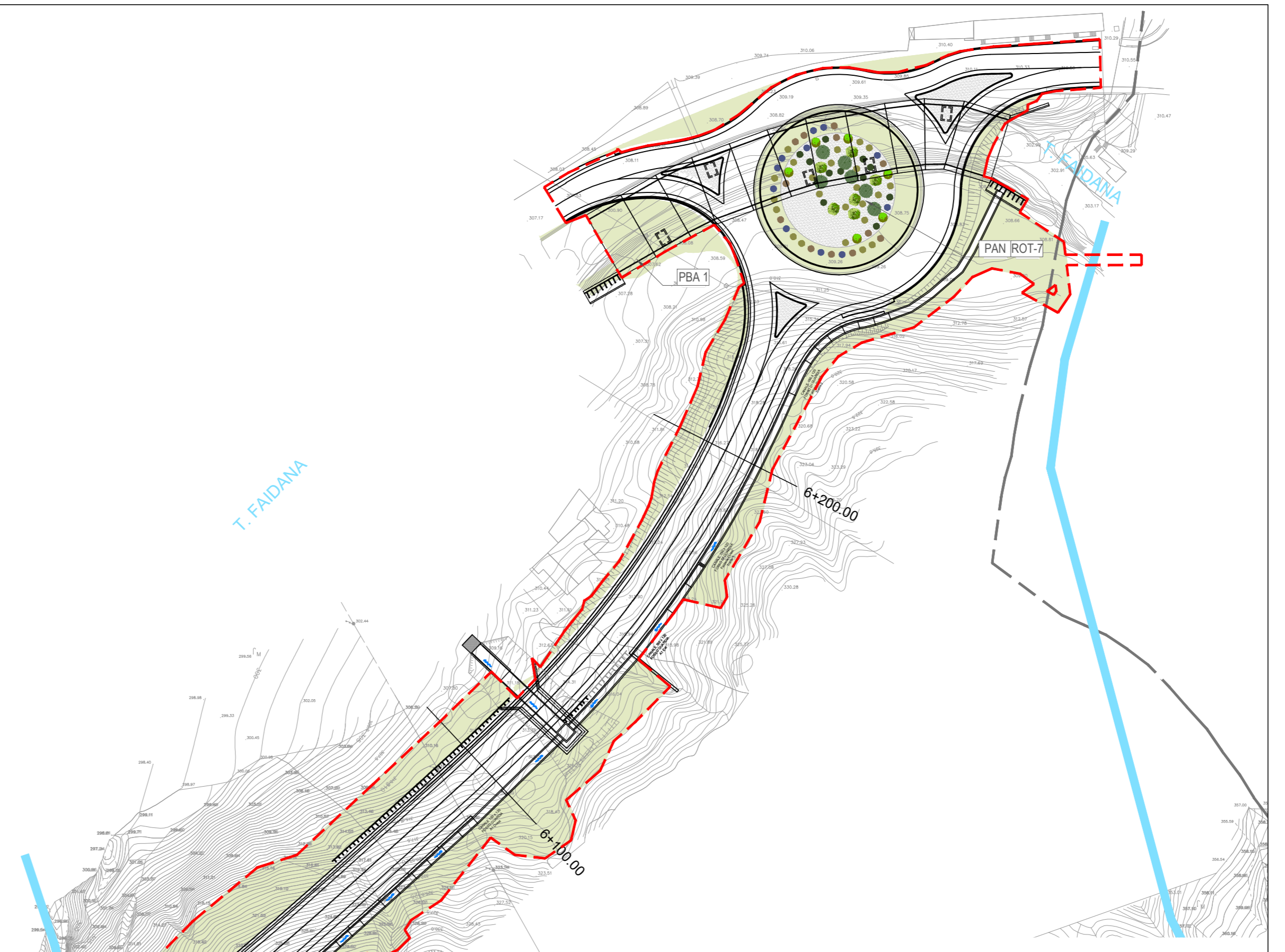
INTERVENTI DI PROGETTO

- Limiti area di intervento
- Impianti arborei e arbustivi
- Prato rustico
- Ghiaia
- Passaggi faunistici
- Recinzione antintrusione fauna

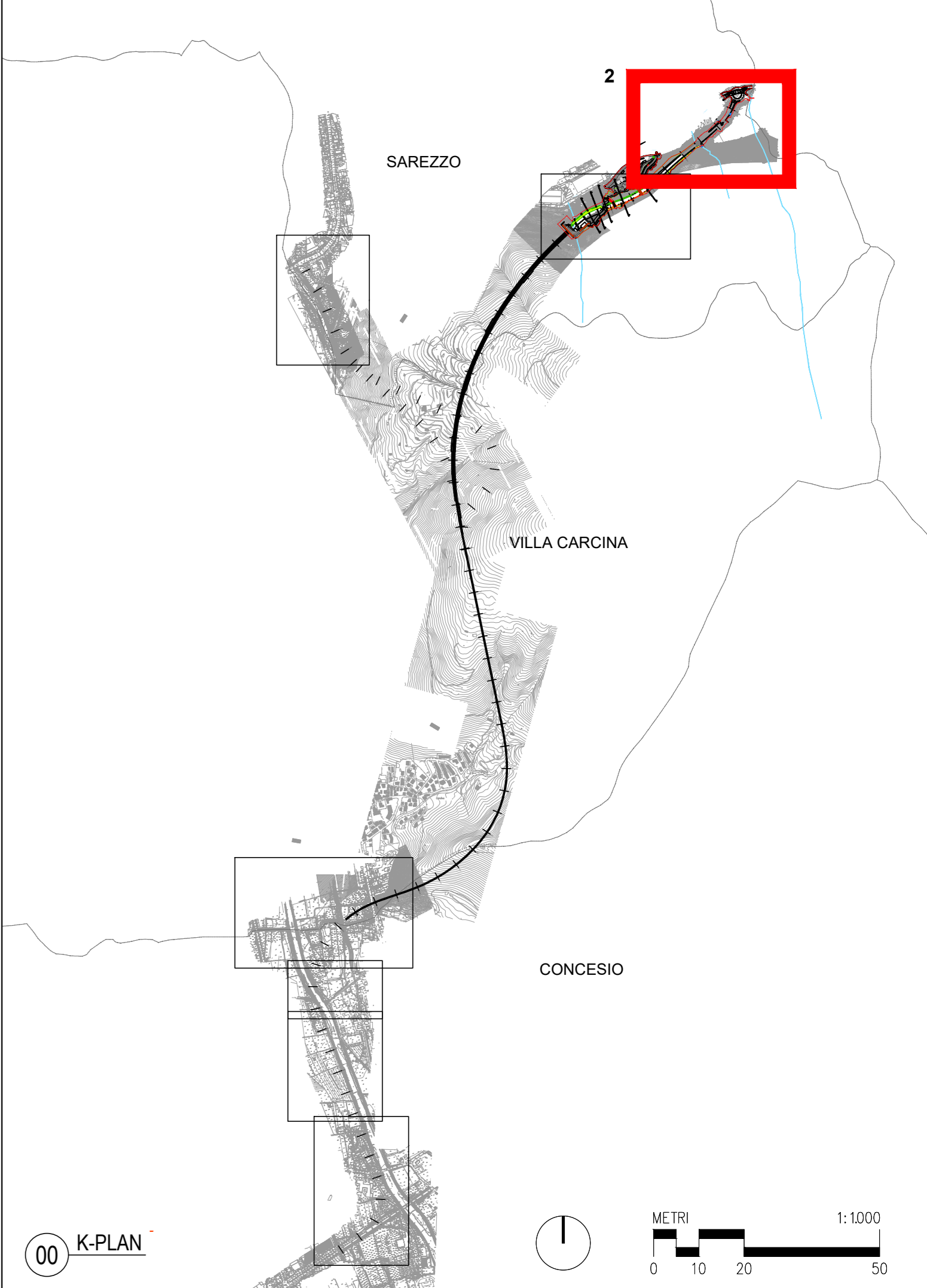
Per il posizionamento degli alberi si applicano le distanze di cui all'art. 892 del Codice Civile e le distanze di cui agli artt. 16, 17, 18 e 29 del Nuovo Codice della Strada. Art. 26 D.P.R. 16 dicembre 1992, n. 495 e s.m.



03 VALGOBBIA / LUMEZZANE - QUADRANTE 2 Planimetria Opere a Verde - Sezione
Planimetria in scala 1:1.000 - Sezione in scala 1:300



04 DETTAGLI TIPOLOGICI



anas GRUPPO FS ITALIANE

STRUTTURA TERRITORIALE LOMBARDIA

MI 27/07 - ESECUZIONE DEI LAVORI PER LA REALIZZAZIONE DEL RACCORDO AUTOSTRADALE TRA L'AUTOSTRADA A4 E LA VAL TROMPIA - TRONCO OSPITALETTO - SAREZZO, TRATTO CONCESIO - SAREZZO COMPRESO LO SVINCOLO DI CONCESIO. LOTTO N.1.

PERIZIA DI VARIANTE LUMEZZANE

IL DIRETTORE TECNICO DI CANTIERE Ing. Antonio Delle Chiaie	L'impresa esecutrice SALC ICS	IL PROGETTISTA: Dott. Ing. Giovanni Piazza
IL PROGETTISTA RESPONSABILE DELL'ELABORATO Dott. Ing. Giovanni Piazza	CONSULENZA SPECIALISTICA CONSULENZA SPECIALISTICA	IL PROGETTISTA RESPONSABILE DELLA PROVA Dott. Ing. Giovanni Piazza
IL RESPONSABILE DEL PROCEDIMENTO Ing. Giancarlo Luongo	IL DIRETTORE DEI LAVORI Ing. Giuseppe Zanframundo	IL COORDINATORE PER LA SICUREZZA IN FASE DI ESECUZIONE Ing. Paolo Salsone

INTERVENTI DI INSERIMENTO PAESAGGISTICO E AMBIENTALI
Opere a verde area di Valgobbia / Lumezzane

CODICE PROGETTO	CODICE FILE	ARCHIO018_01	REVISIONE	SCALA:	
01	Perizia di variante	Agosto 2023	P. Marchesini	E. Stromboli	G. Piazza
00	Prima emissione	31/01/2020	L. Manegazza	S. Martin	A. Kiper
Revisione	Descrizione	Data	Redatto	Verificato	Approvato