

FOTOINSERIMENTO A VIADOTTO



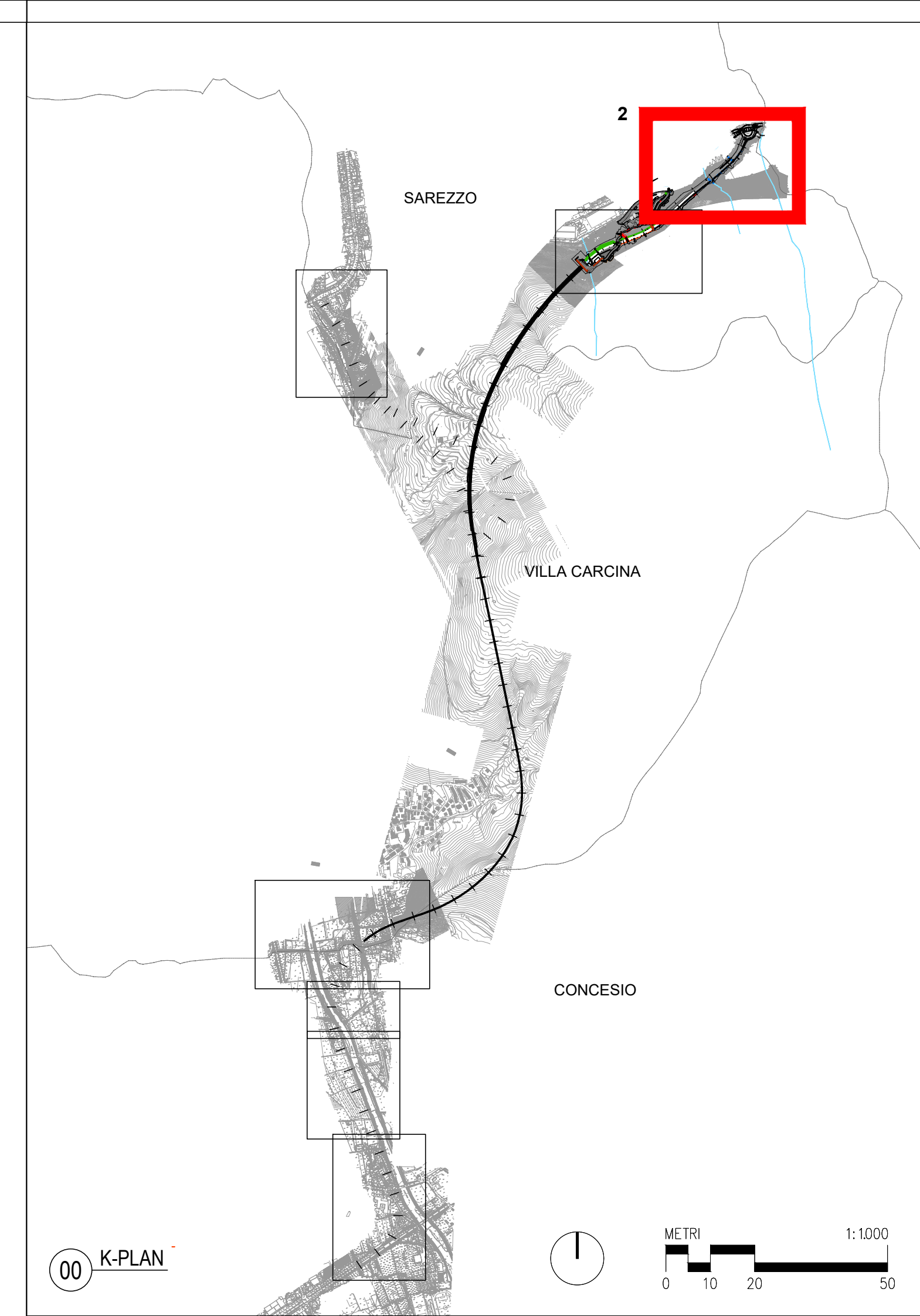
FOTOINSERIMENTO A VARIANTE LUMEZZANE - TERRE RINFORZATE



FOTOINSERIMENTO B VARIANTE LUMEZZANE - TERRE RINFORZATE



FOTOINSERIMENTO B VIADOTTO



00 K-PLAN

**anas**  
GRUPPO FS ITALIANE

STRUTTURA TERRITORIALE LOMBARDIA

**MI 27/07 - ESECUZIONE DEI LAVORI PER LA REALIZZAZIONE DEL RACCORDO AUTOSTRADALE TRA L'AUTOSTRADA A4 E LA VAL TROMPIA - TRONCO OSPITALETTO - SEREZZO, TRATTO CONCESIO - SAREZZO COMPRESO LO SVINCOLO DI CONCESIO. LOTTO N.1.**

**PERIZIA DI VARIANTE LUMEZZANE**

IL DIRETTORE TECNICO DI CANTIERE <i>Ing. Antonio Delle Chiaie</i>	L'impresa esecutrice <b>SALC ICS</b>	IL PROGETTISTA: <b>VIA</b> INGEGNERIA
IL PROGETTISTA RESPONSABILE DELL' ELABORATO <i>Dott. Ing. Giovanni Piazza</i> CONSULENZA SPECIALISTICA		Responsabile dell'integrazione tra le prestazioni specialistiche del progetto Esecutivo di dettaglio: <i>Direttore Tecnico Dott. Ing. Giovanni Piazza</i> Ordine degli Ingegneri della Provincia di Roma n. A-27296
IL RESPONSABILE DEL PROCEDIMENTO <i>Ing. Giancarlo Luongo</i>		<b>planO5</b>
IL DIRETTORE DEI LAVORI <i>Ing. Giuseppe Zanframundo</i>	IL COORDINATORE PER LA SICUREZZA IN FASE DI ESECUZIONE <i>Ing. Paolo Saison</i>	PROTOCOLLO DATA

**INTERVENTI DI INSERIMENTO PAESAGGISTICO E AMBIENTALI**  
Fotosimulazioni

CODICE PROGETTO PROGETTO	CODICE FILE ARCH0026_00	REVISIONE	SCALA:
PROG. LV. PROG. N. PROG.	CODICE ELAB. PVT 00000 D ARC 0026	00	Varie
00	Prima emissione	Agosto 2023	P. Marchesini E. Stromacci G. Piazza
Revisione	Descrizione	Data	Redatto Verificato Approvato