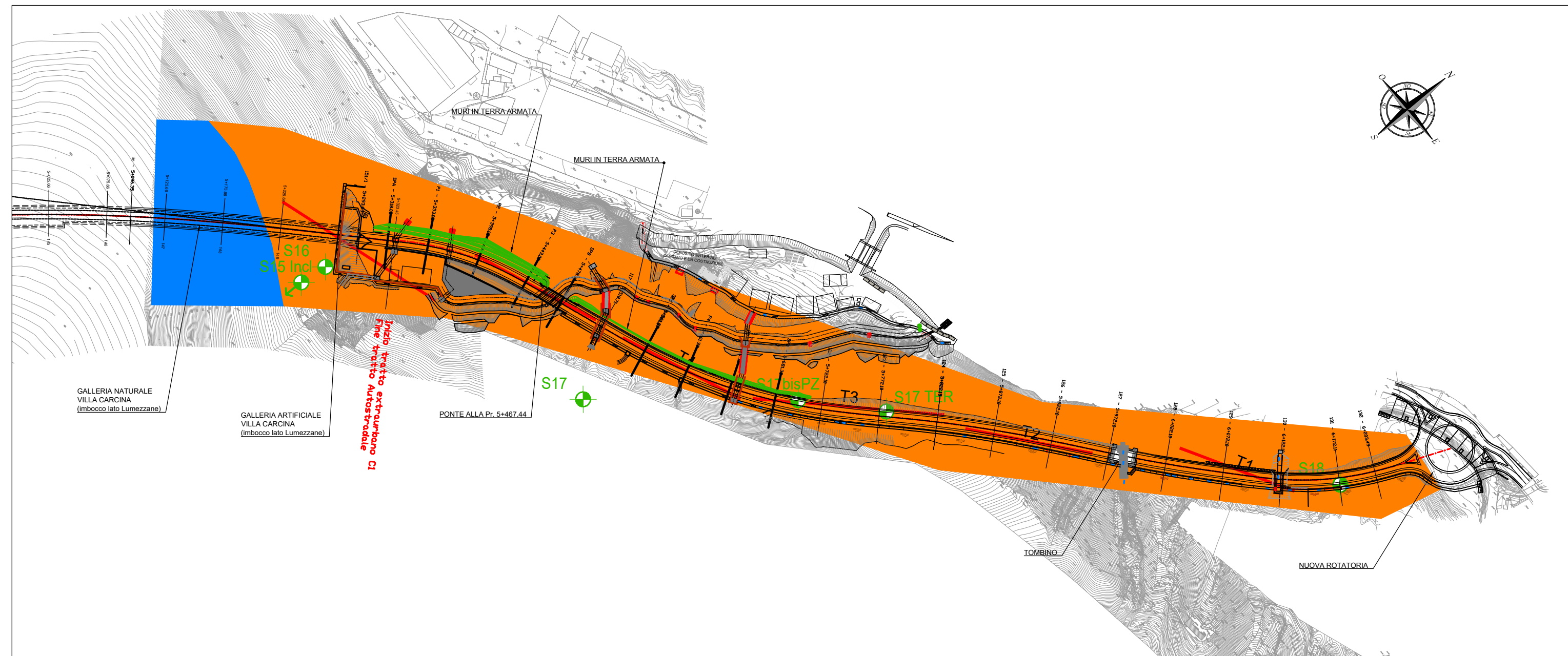


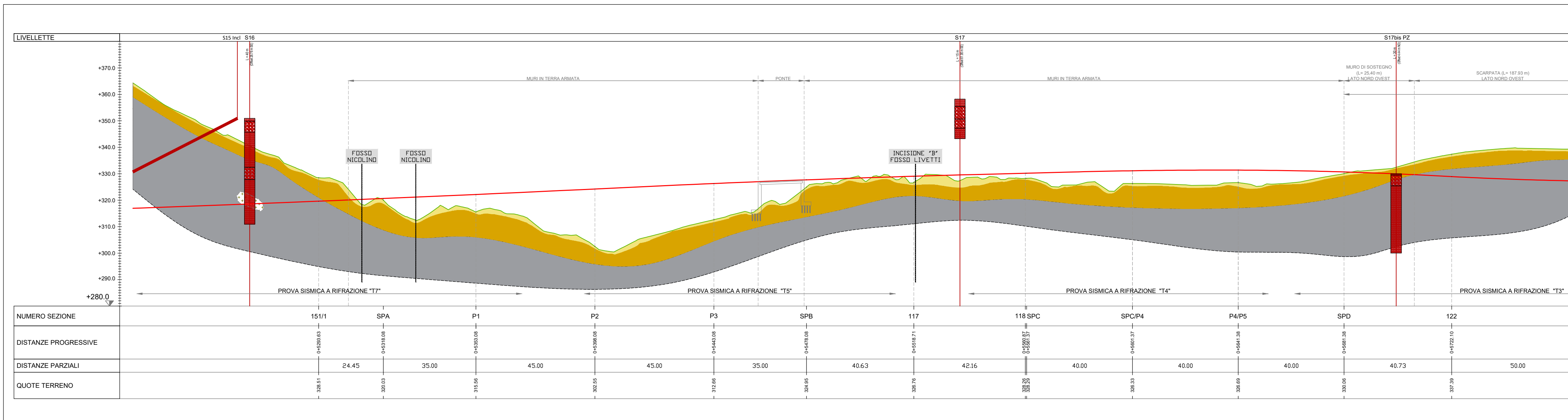
CARTA GEOLOGICA



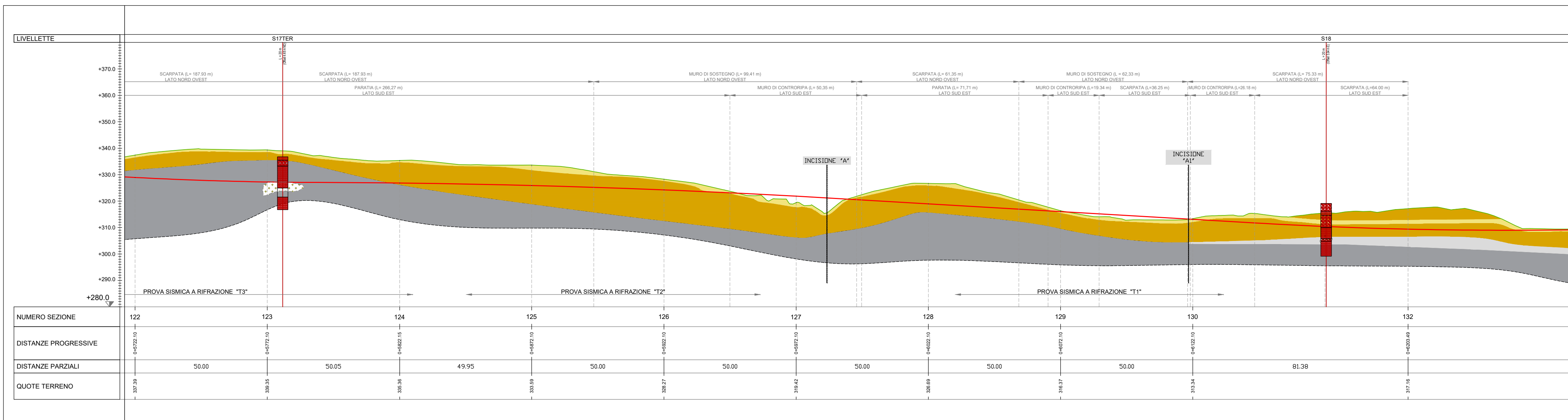
LEGENDA

- SONDAGGIO
- PROFILO SISMICA A RIFRAZIONE
- FORMAZIONE DEL CALCARE DI GARDONE VAL TROMPIA: CALCARI MICRITICI GRIGI IN STRATI DI POTENZA DECIMETRICA DA POCO FRATTURATI A FRATTURATI CON LISTE E NODULI DI SELCE ED EVIDENTI PATINE DI OSSIDAZIONE (GIURASSICO INFERIORE)
- DEPOSITI ALLUVIONALI GROSSOLANI DI DERIVAZIONE GLACIALE: CIOTTOLI E GHIAIE CON SABBIA IN MATRICE LIMOSA ARGILLOSA.

SEZIONE GEOLOGICA TRATTO SEZ. 151/1 - SEZ. 122



SEZIONE GEOLOGICA TRATTO SEZ. 122 - SEZ. 132



LEGENDA

- DEPOSITI COLLUVIALI: LIMI ARGILLOSI/SABBIOSI SUPERFICIALI
- DEPOSITI ALLUVIONALI GROSSOLANI DI DERIVAZIONE GLACIALE: CIOTTOLI E GHIAIE CON SABBIA IN MATRICE LIMOSA ARGILLOSA.
- FORMAZIONE DEL CALCARE DI GARDONE VAL TROMPIA: CALCARI MICRITICI GRIGI IN STRATI DI POTENZA DECIMETRICA DA POCO FRATTURATI A FRATTURATI CON LISTE E NODULI DI SELCE ED EVIDENTI PATINE DI OSSIDAZIONE (GIURASSICO INFERIORE)
- CALCARI FORTEMENTE ALTERATI E FRATTURATI / PRESENZA DI EVENTUALE SUPERFICIE DI FAGLIA
- FORMAZIONE CORNA: CALCARI QUASI PURI, TALORA DOLOMITIZZATI, COMPATTI, BIANCHI, IN POTENTI BANCATE A STRATIFICAZIONE NON SEMPRE EVIDENTE



STRUTTURA TERRITORIALE LOMBARDA

MI 27/07 - ESECUZIONE DEI LAVORI PER LA REALIZZAZIONE DEL RACCORDO AUTOSTRADALE TRA L'AUTOSTRADA A4 E LA VAL TROMPIA - TRONCO OSPITALETTO - SEREZZO, TRATTO CONCESIO - SAREZZO COMPRESO LO SVINCOLO DI CONCESIO. LOTTO N.1.

PERIZIA DI VARIANTE LUMEZZANE

IL DIRETTORE TECNICO DI CANTIERE <i>Ing. Antonio Delle Chiaie</i>	L'impresa esecutrice SALC ICS	IL PROGETTISTA: VIA INGEGNERIA Dott. Ingegn. Giovanni Piazza Ordine degli Ingegneri della Provincia di Roma n. A-27296
IL PROGETTISTA RESPONSABILE DELL' ELABORATO <i>Dott. Ing. Giovanni Piazza</i> CONSULENZA SPECIALISTICA		Responsabile dell'integrazione tra le prestazioni specialistiche del progetto Esecutivo di dettaglio: Direttore Tecnico Dott. Ing. Giovanni Piazza Ordine degli Ingegneri della Provincia di Roma n. A-27296
IL RESPONSABILE DEL PROCEDIMENTO <i>Ing. Giancarlo Luongo</i>		planO5
IL DIRETTORE DEI LAVORI <i>Ing. Giuseppe Zanframundo</i>		
IL COORDINATORE PER LA SICUREZZA IN FASE DI ESECUZIONE <i>Ing. Paolo Salsone</i>	PROTOCOLLO	DATA

GEOLOGIA E IDROGEOLOGIA
Carta Geologica e Sezione Geologica
Bretella di Lumezzane

CODICE PROGETTO	CODICE FILE	REVISIONE	SCALA:
PROGETTO	GEO0008_02	02	1:5000
UN. PROG.	CODICE ELAB.		
00000	PVT 00000 D GEO 0008		
02	Terza emissione	Agosto 2023	E.Stramacci
01	Seconda emissione	21/01/2021	R.Pedone
00	Prima emissione	30/06/2020	R.Pedone
Revisione	Descrizione	Data	Redatto
			Verificato
			Approvato