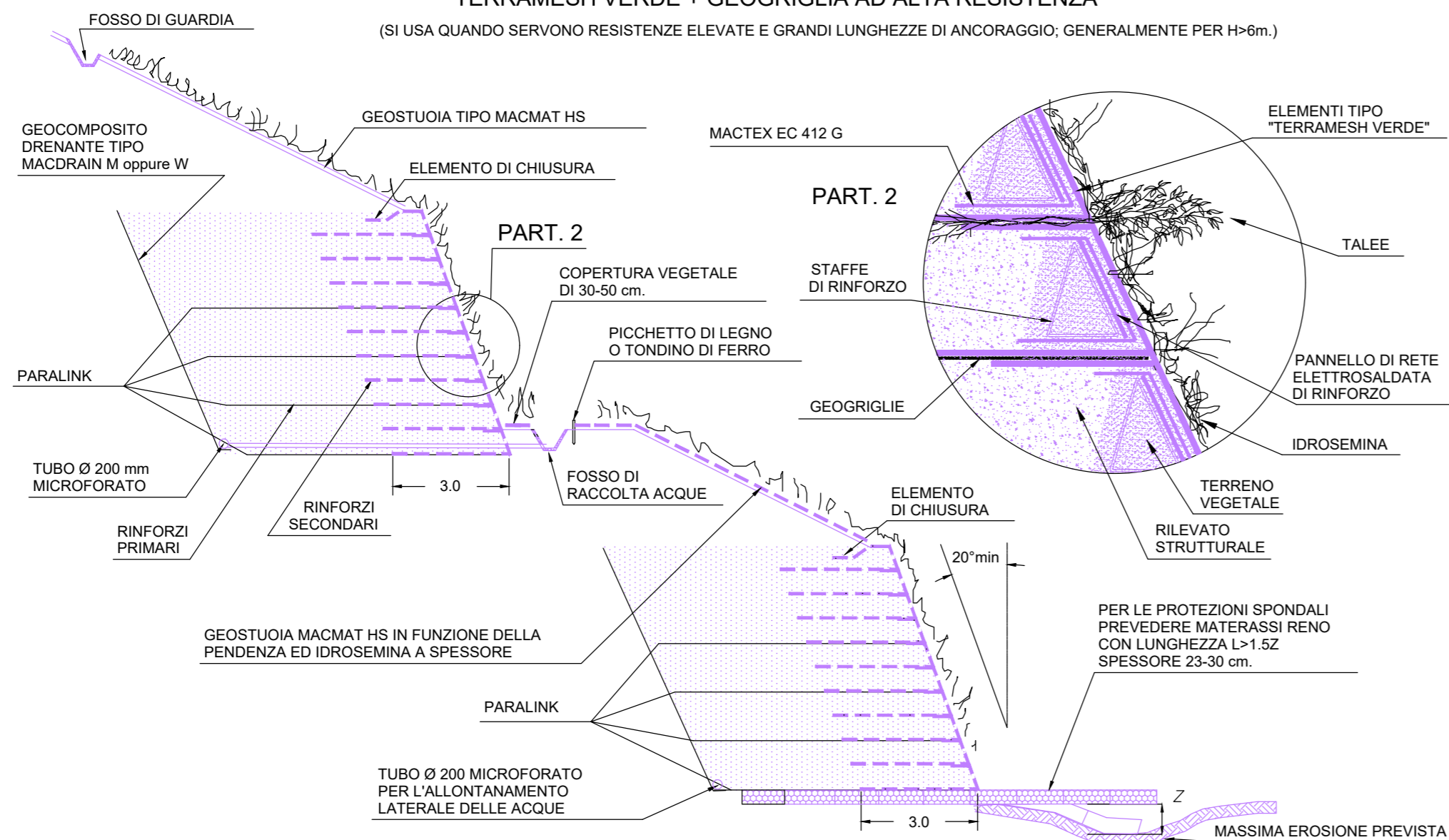


SEZIONE TIPO DI TERRA RINFORZATA MISTA (PARAMESH)

TERRAMESH VERDE + GEOGRIGLIA AD ALTA RESISTENZA

(SI USA QUANDO SERVONO RESISTENZE ELEVATE E GRANDI LUNGHEZZE DI ANCORAGGIO, GENERALMENTE PER H>6m.)



**Dimensioni nominali - MATERASSI RENO**

Maglia tipo	Diametro del Filo	Rivestimento protettivo
6 x 8	Ø 2.2 mm/3.2 mm	GALMAC (Zn-Al 5%) + RIVEST. POLIMAC

DIMENSIONI NOMINALI UNI EN 10223-3:2013  
Linee Guida per la certificazione di idoneità tecnica all'impiego e l'utilizzo di prodotti in rete metallica a doppia torsione  
Nota: a contatto con acqua sono da utilizzare prodotti in rete doppia torsione realizzati con filo plastificato

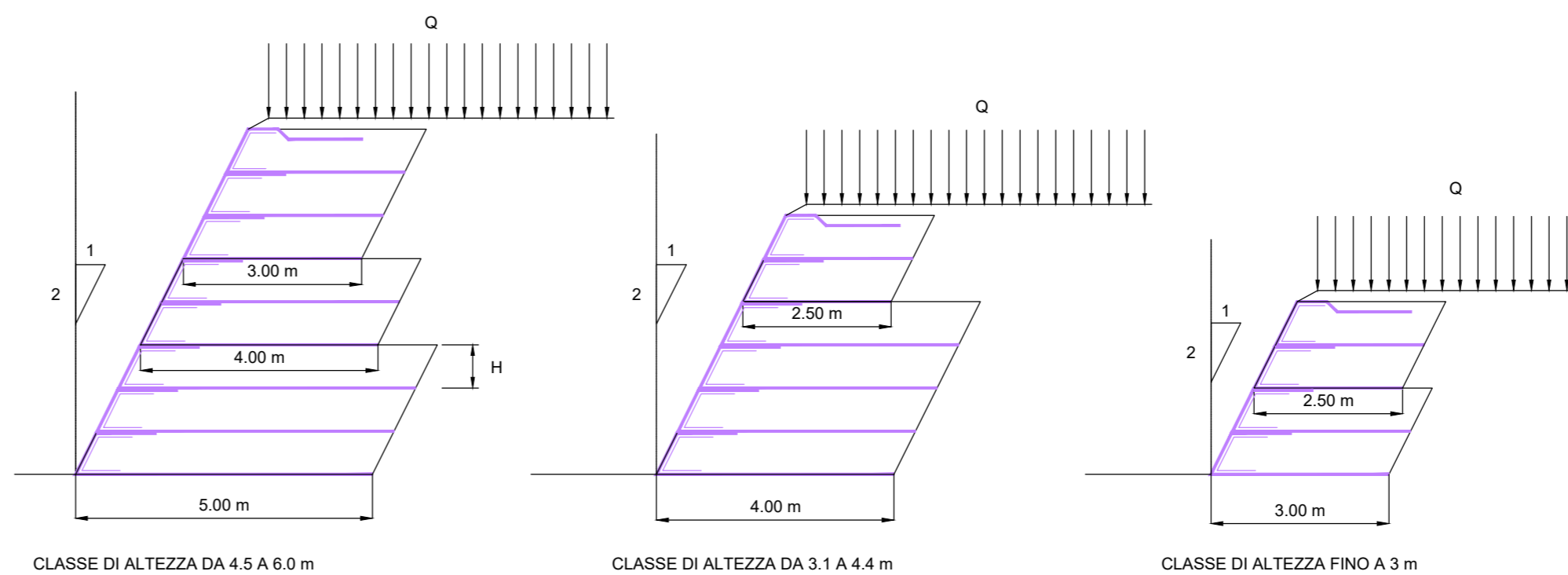
TABELLA MISURE STANDARD E COMBINAZIONI MAGLIA/FILO - TERRAMESH VERDE

	a	H (m)	L1 (m)	L (m)	B (m)	TIPO MAGLIA	DIAM. FILO RIVESTIMENTO POLIMAC
TERRAMESH VERDE	70°	0.76	0.65	3-4-5-6	3	8 x 10	Ø 2.7mm/3.7 mm
	65°	0.73					Ø 2.2 mm/3.2 mm
TERRAMESH VERDE LIGHT	60°	0.70					
	45°	0.58		2-2.5-3-3.5-4			

I prodotti TMV e TMV LIGHT possono essere realizzati tipo Acqua e tipo Terra  
Tipo Terra con ritentore di fini in tessuto a maglia accoppiato a micro-nontessuto  
Tipo Acqua con geostuoia

DIMENSIONI NOMINALI UNI EN 10223-3:2013  
Linee Guida per la certificazione di idoneità tecnica all'impiego e l'utilizzo di prodotti in rete metallica a doppia torsione  
Resistenza all'abrasione del rivestimento polimerico superiore ai 100.000 cicli secondo test eseguito in accordo alla EN60229-2008

SEZIONI TIPO PREDIMENSIONATE



CLASSE DI ALTEZZA DA 4.5 A 6.0 m

CLASSE DI ALTEZZA DA 3.1 A 4.4 m

CLASSE DI ALTEZZA FINO A 3 m

**IPOTESI DI CALCOLO**  
TERRAMESH VERDE TIPO TERRA  
MAGLIA 8X10 FILO Ø 2.7/3.7 mm  
H=0.73 m  
Ø TERRENO RILEVATO STRUTTURALE =33°  
Ø TERRENO FONDAZIONE =30°  
C' RILEVATO STRUTTURALE E TERRENO FONDAZIONE =0  
Q SOVRACCARICO =20kpa  
(IN ASSENZA DI SOLLECITAZIONI SISMICHE O PRESSIONI NEUTRE)

TABELLA MISURE STANDARD E COMBINAZIONI MAGLIA/FILO - TERRAMESH VERDE

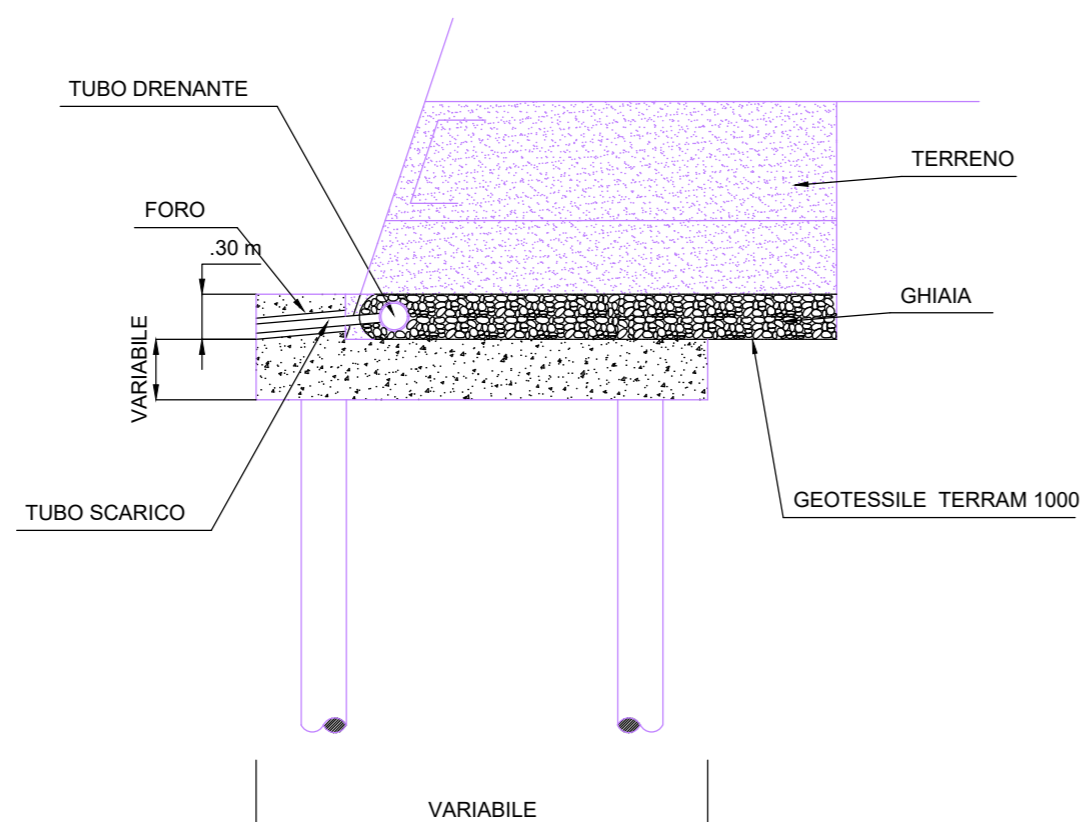
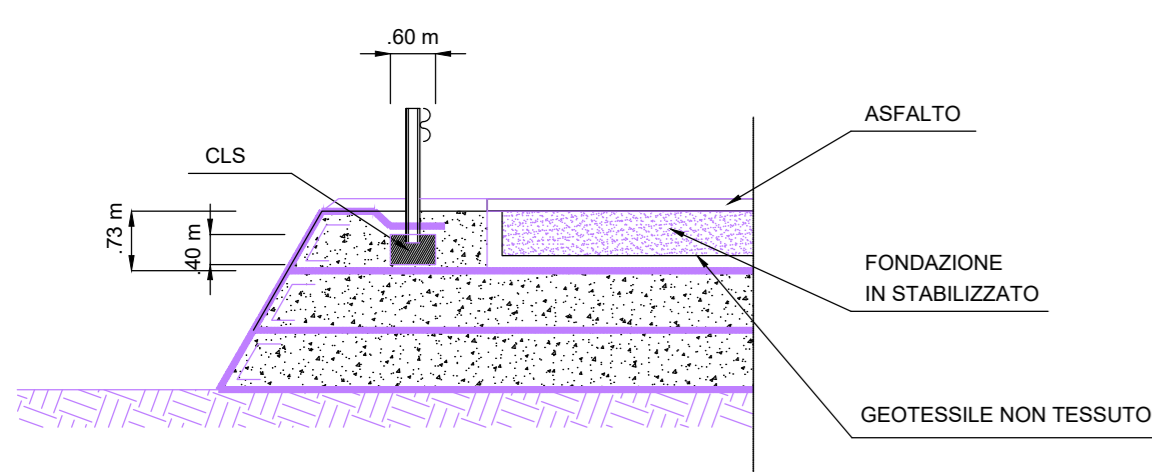
	a	H (m)	L1 (m)	L (m)	B (m)	TIPO MAGLIA	DIAM. FILO RIVESTIMENTO POLIMAC
TERRAMESH VERDE	70°	0.76	0.65	3-4-5-6	3	8 x 10	Ø 2.7mm/3.7 mm
	65°	0.73					Ø 2.2 mm/3.2 mm
TERRAMESH VERDE LIGHT	60°	0.70					
	45°	0.58		2-2.5-3-3.5-4			

I prodotti TMV e TMV LIGHT possono essere realizzati tipo Acqua e tipo Terra  
Tipo Terra con ritentore di fini in tessuto a maglia accoppiato a micro-nontessuto  
Tipo Acqua con geostuoia

DIMENSIONI NOMINALI UNI EN 10223-3:2013  
Linee Guida per la certificazione di idoneità tecnica all'impiego e l'utilizzo di prodotti in rete metallica a doppia torsione  
Resistenza all'abrasione del rivestimento polimerico superiore ai 100.000 cicli secondo test eseguito in accordo alla EN60229-2008

POSA DI GUARD-RAIL SU RILEVATO IN TERRA RINFORZATA

TERRE RINFORZATE SU PALI CON CUSCINO DRENANTE DI FONDAZIONE



CONSTRUZIONE DI TERRA RINFORZATA CON VARIAZIONE LATERALE DI ALTEZZA

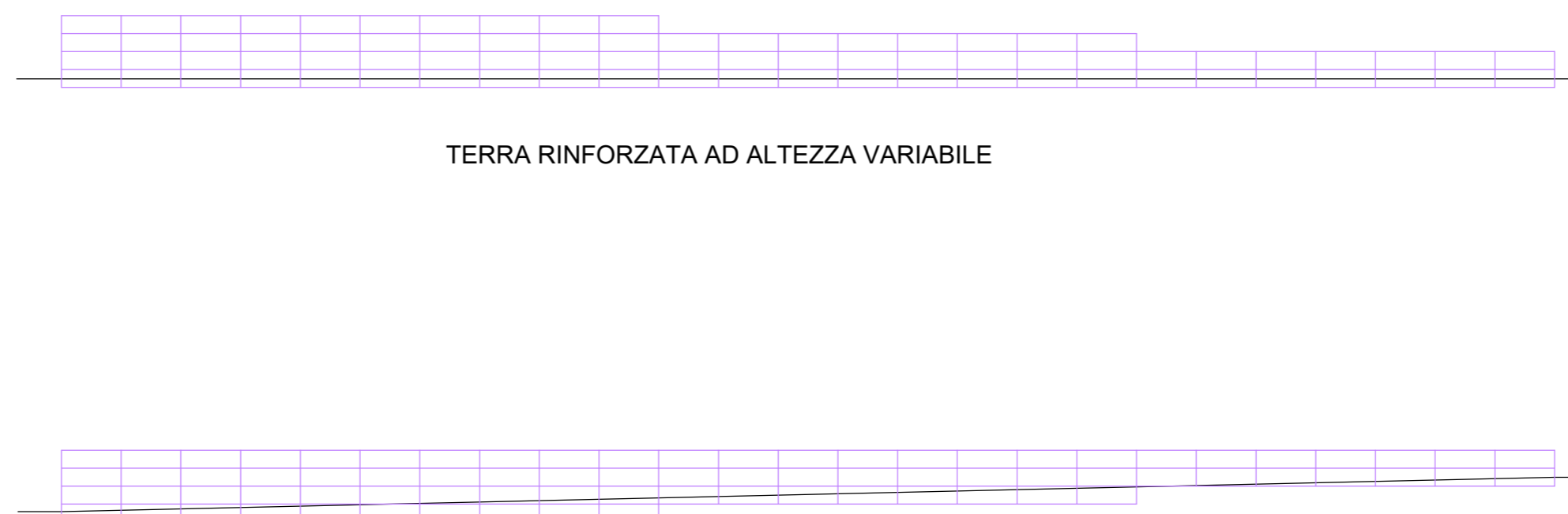


TABELLA MISURE STANDARD E COMBINAZIONI MAGLIA/FILO - TERRAMESH VERDE

	a	H (m)	L1 (m)	L (m)	B (m)	TIPO MAGLIA	DIAM. FILO RIVESTIMENTO POLIMAC
TERRAMESH VERDE	70°	0.76	0.65	3-4-5-6	3	8 x 10	Ø 2.7mm/3.7 mm
	65°	0.73					Ø 2.2 mm/3.2 mm
TERRAMESH VERDE LIGHT	60°	0.70					
	45°	0.58		2-2.5-3-3.5-4			

I prodotti TMV e TMV LIGHT possono essere realizzati tipo Acqua e tipo Terra  
Tipo Terra con ritentore di fini in tessuto a maglia accoppiato a micro-nontessuto  
Tipo Acqua con geostuoia

DIMENSIONI NOMINALI UNI EN 10223-3:2013  
Linee Guida per la certificazione di idoneità tecnica all'impiego e l'utilizzo di prodotti in rete metallica a doppia torsione  
Resistenza all'abrasione del rivestimento polimerico superiore ai 100.000 cicli secondo test eseguito in accordo alla EN60229-2008

**Sanas**  
GRUPPO FS ITALIANE

STRUTTURA TERRITORIALE LOMBARDIA

**MI 27/07 - ESECUZIONE DEI LAVORI PER LA REALIZZAZIONE DEL RACCORDO AUTOSTRADALE TRA L'AUTOSTRADA A4 E LA VAL TROMPIA - TRONCO OSPITALETTO - SEREZZO, TRATTO CONCESIO - SAREZZO COMPRESO LO SVINCOLO DI CONCESIO. LOTTO N.1.**

**PERIZIA DI VARIANTE LUMEZZANE**

IL DIRETTORE TECNICO DI CANTIERE <i>Ing. Antonio Delle Chiaie</i>	L'Impresa esecutrice <b>SALC ICS</b>	IL PROGETTISTA: <b>VIA INGEGNERIA</b>
IL PROGETTISTA RESPONSABILE DELL' ELABORATO <i>Dott. Ing. Giovanni Piazza</i> CONSULENZA SPECIALISTICA		Responsabile dell'integrazione tra le prestazioni specialistiche del progetto Esecutivo di dettaglio: <i>Direttore Tecnico Dott. Ing. Giovanni Piazza Ordine degli Ingegneri della Provincia di Roma n. A-27296</i>
IL RESPONSABILE DEL PROCEDIMENTO <i>Ing. Giancarlo Luongo</i>		<b>planO5</b>
IL DIRETTORE DEI LAVORI <i>Ing. Giuseppe Zanframundo</i>	IL COORDINATORE PER LA SICUREZZA IN FASE DI ESECUZIONE	PROTOCOLLO
<i>Ing. Paolo Salsone</i>		DATA

OPERE D'ARTE MINORI  
Zona Valgobbia - Muro in terra armata  
Dettagli Terramesh Verde - Tav. 3/4

CODICE PROGETTO PROGETTO	CODICE FILE GTC0389_00	REVISIONE	SCALA: 1:100
UN. PROG.	N. PROG.		
00	Prima emissione	Agosto 2023	L.Scolomiero E.Stramacci G.Piazza
Revisione	Descrizione	Data	Redatto Verificato Approvato

Officine Maccaferri S.p.A. non è responsabile dei disegni e dei calcoli trasmessi, in quanto i medesimi vanno intesi come indicazione di massima, tendendo solitamente a conseguire l'impiego ottimale dei prodotti né è responsabile del progetto e delle verifiche sui luoghi che dovessero successivamente realizzarsi senza specifico incarico. Il presente elaborato è stato realizzato prevedendo l'impiego di prodotti di Officine Maccaferri, pertanto la stessa non è responsabile in caso di un uso dell'elaborato con prodotti diversi da quelli di Officine Maccaferri o comunque non controllato da parte di Officine Maccaferri.