



MPIANTO FOTOVOLTAICO EG PINETA SRL E OPERE CONNESSE

POTENZA IMPIANTO 29,65 MWp

COMUNE DI VOLTA MANTOVANA (MN)

Relazione Paesaggistica - Revisione - Allegato Fotografico 2

Codice: PD REL23 Relazione Paesaggistica - Allegato

Luglio 2023

LOCALIZZAZIONE PUNTI DI RIPRESA

Ortofoto da Google Earth



PF1 - SP19 Strada del Garda - Comune di Volta Mantovana: Panoramica stato di progetto con siepe perimetrale di 2,5 m e 4 m (incluse mitigazioni e compensazioni proposte da elaborati progettuali)

PF2 - Incrocio SP19 e strada di accesso - Comune di Volta Mantovana: Panoramica stato di progetto con siepe perimetrale di 2,5 m e 4 m (incluse mitigazioni e compensazioni proposte da elaborati progettuali)

PF3 - SP18 Strada Volta Pozzolengo - Comune di Volta Mantovana: Panoramica stato di progetto con siepe perimetrale di 2,5 m (incluse mitigazioni e compensazioni proposte da elaborati progettuali)

FOTOINSERIMENTO_PF1

PF1 - SP19 Strada del Garda - Comune di Volta Mantovana: Panoramica stato attuale



Fabbricati

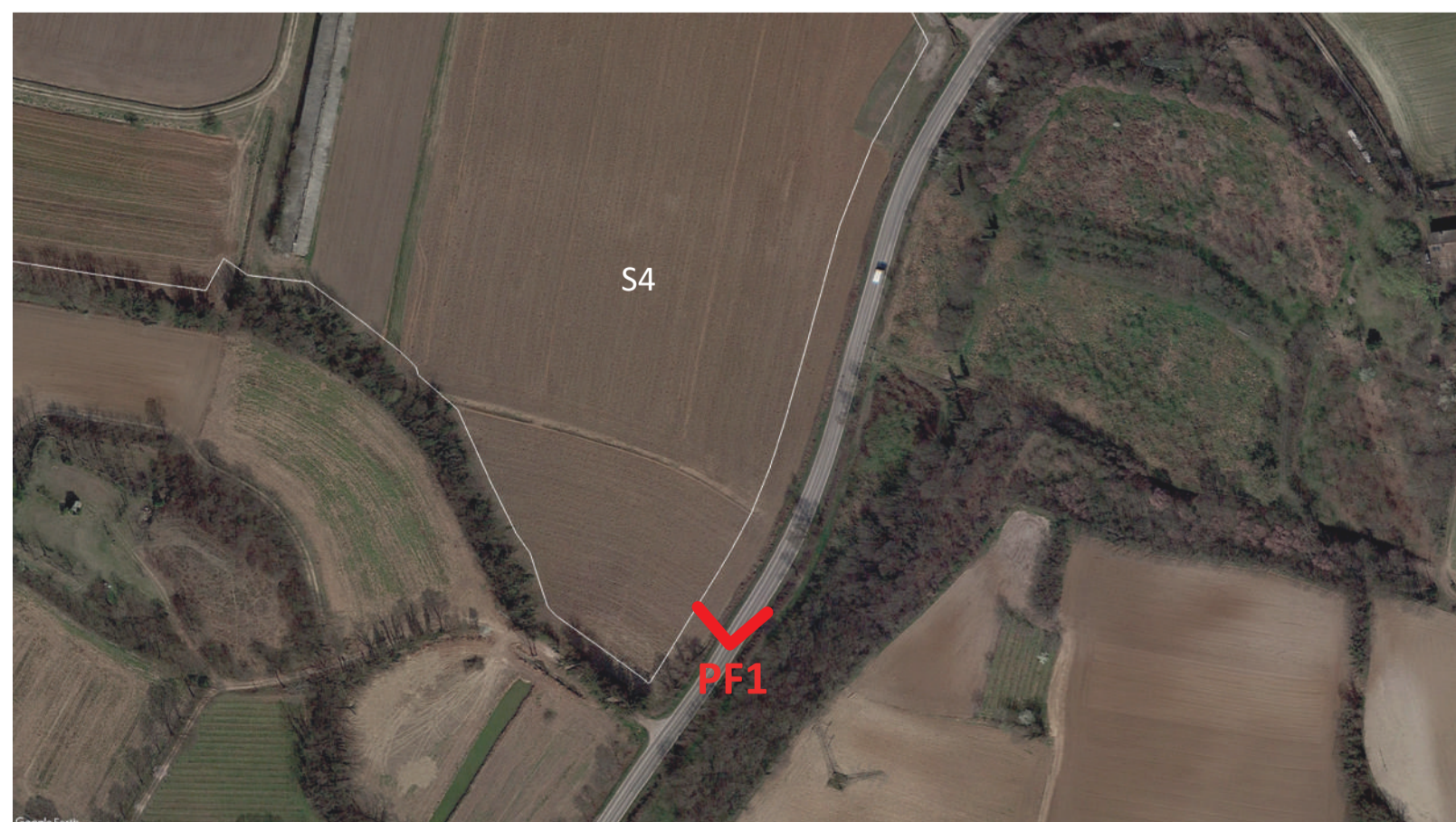
-

PF1 - SP19 Strada del Garda - Comune di Volta Mantovana: Panoramica stato di progetto con siepe perimetrale di 4 m (incluse mitigazioni e compensazioni proposte da elaborati progettuali)



-

S4



Ubicazione punto di osservazione e localizzazione aree (su base Ortofoto Google Earth)



Volo d'uccello con cono visivo - restituzione dei pannelli (elaborazione 3d da SketchUp)

FOTOINSERIMENTO_PF2

PF2 - Incrocio SP19 e strada di accesso - Comune di Volta Mantovana: Panoramica stato attuale



- Fabbricato Cassetta Cascina Palo

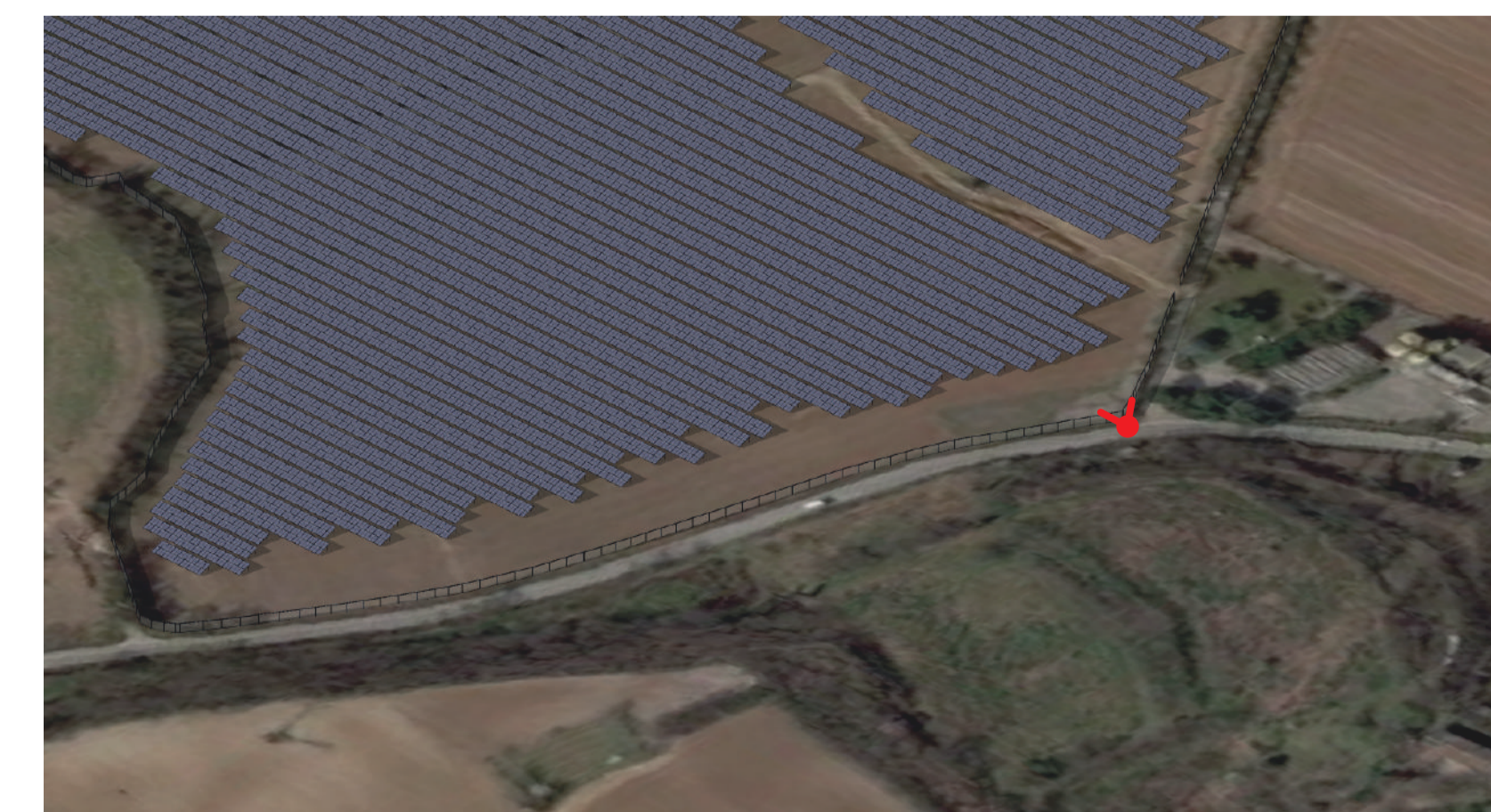
PF2 - Incrocio SP19 e strada di accesso - Comune di Volta Mantovana: Panoramica stato di progetto con siepe perimetrale di 4 m (incluse mitigazioni e compensazioni proposte da elaborati progettuali)



S4 - Cascina Palo



Ubicazione punto di osservazione e localizzazione aree (su base Ortofoto Google Earth)



Volo d'uccello con cono visivo - restituzione dei pannelli (elaborazione 3d da SketchUp)