



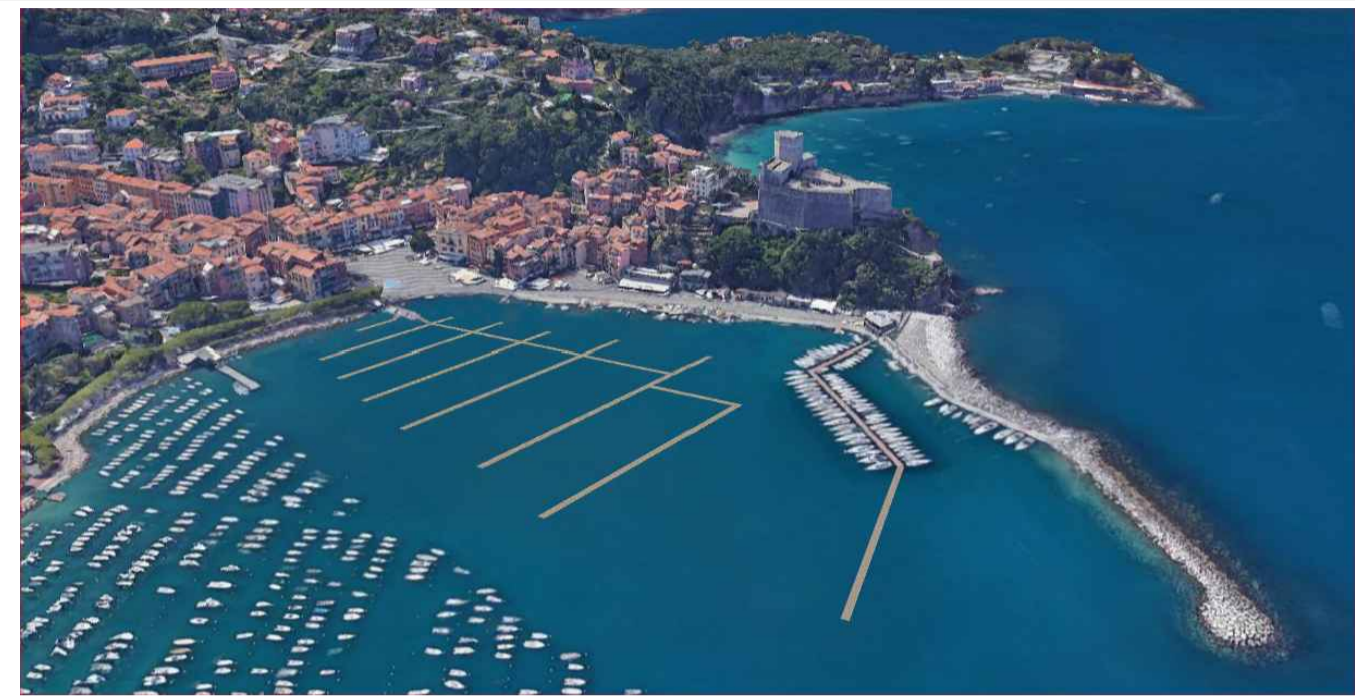
RIQUALIFICAZIONE DEGLI ORMEGGI  
CON L'INSTALLAZIONE DI PONTILI  
GALLEGGIANTI NELLA RADA DI LERICI



Provincia  
Della Spezia

**PROGETTO DEFINITIVO**

REGIONE LIGURIA



**Verifica di assoggettabilità alla V.I.A.**

Codice elaborato - Titolo elaborato

**T.02 - PLANIMETRIA STATO DI FATTO DEGLI  
ORMEGGI E RILIEVO BATIMETRICO**

Revisione: **Rev. 1**      Data: **Luglio 2023**      Scala: **1 : 1.000**

Proponenti:

Comune di Lerici  
Provincia della Spezia



Progettista:  
Ing. Giovanni Procida Mirabelli di Lauro

R.U.P.:  
Arch. Ivano Pepe

Collaborazione alla progettazione:  
Ing. Ludovico Santoro



Legenda:

Ormeggio a GAVITELLI

Ormeggio a PONTILI GALLEGGIANTI

Batimetriche

