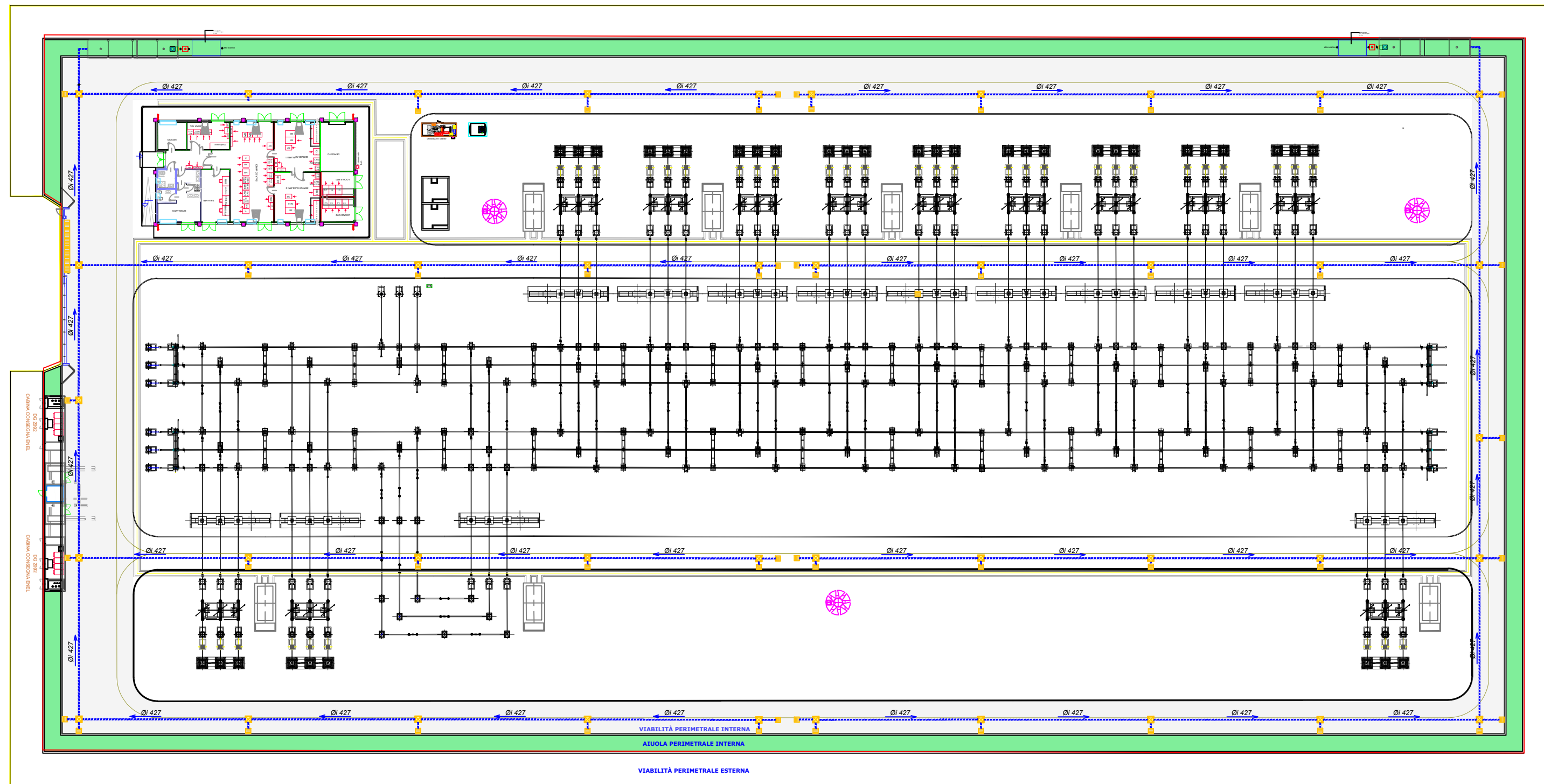
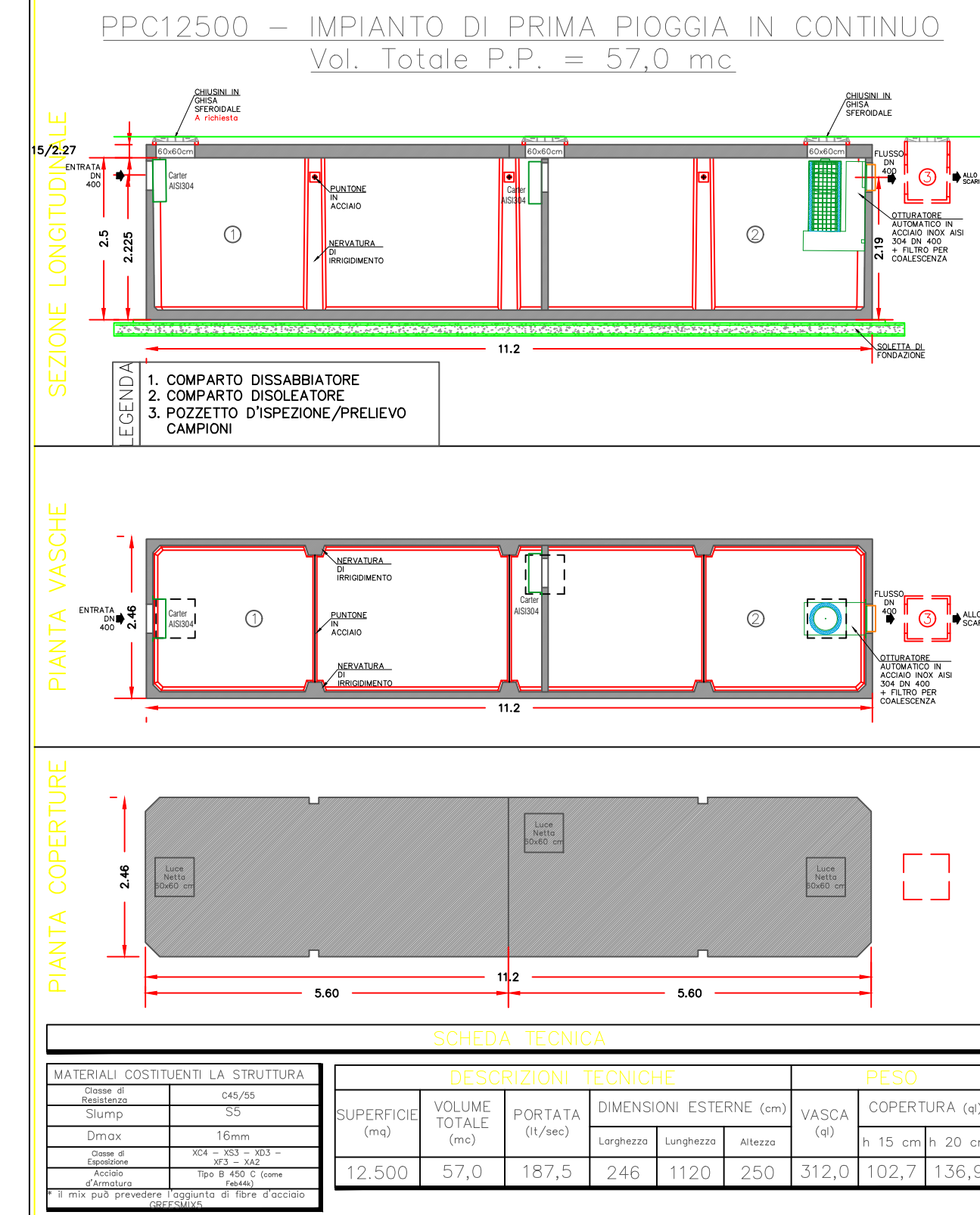


Planimetria impianto di trattamento acque meteoriche della stazione elettrica - Scala 1:500



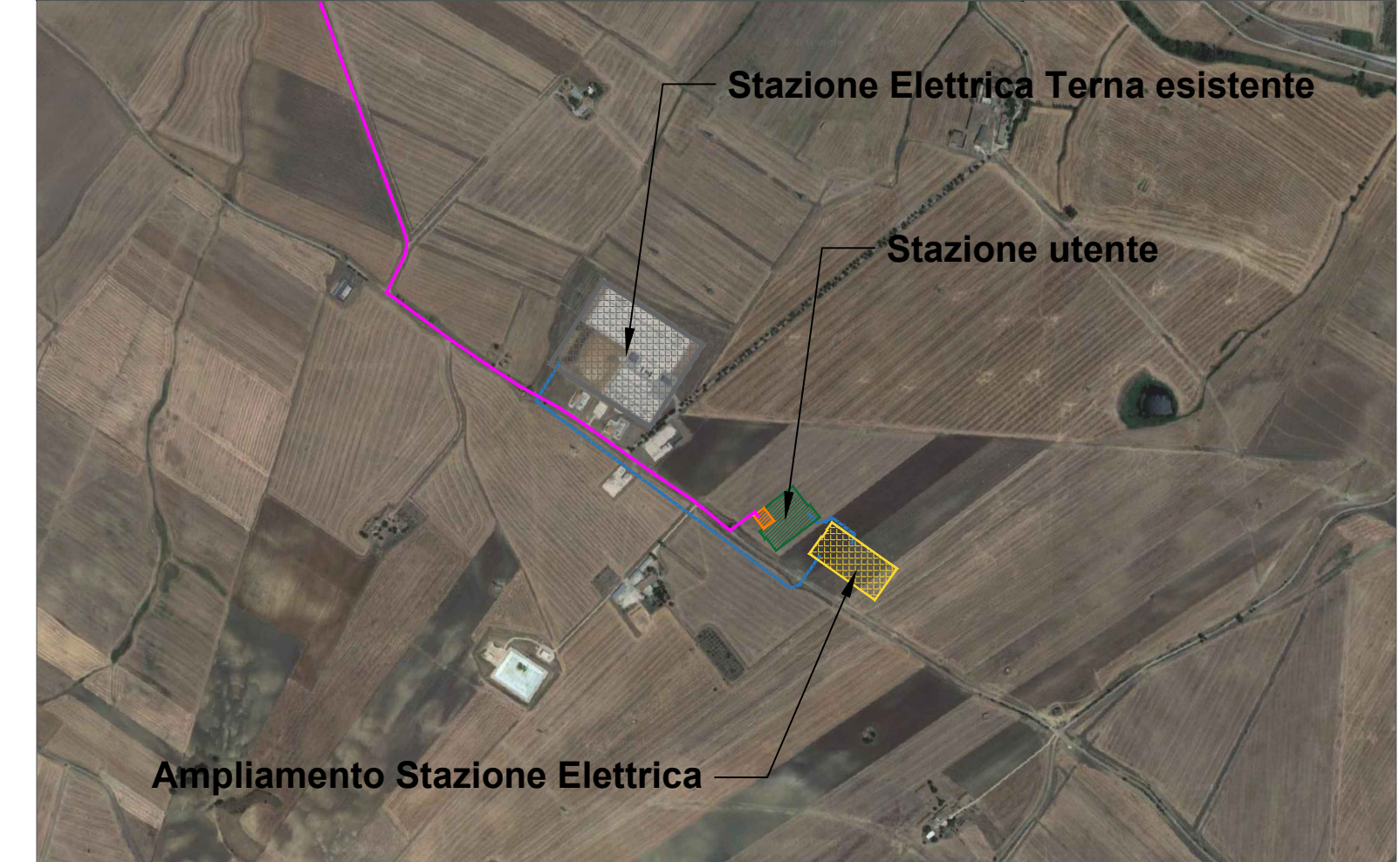
Particolari costruttivi - fuori scala



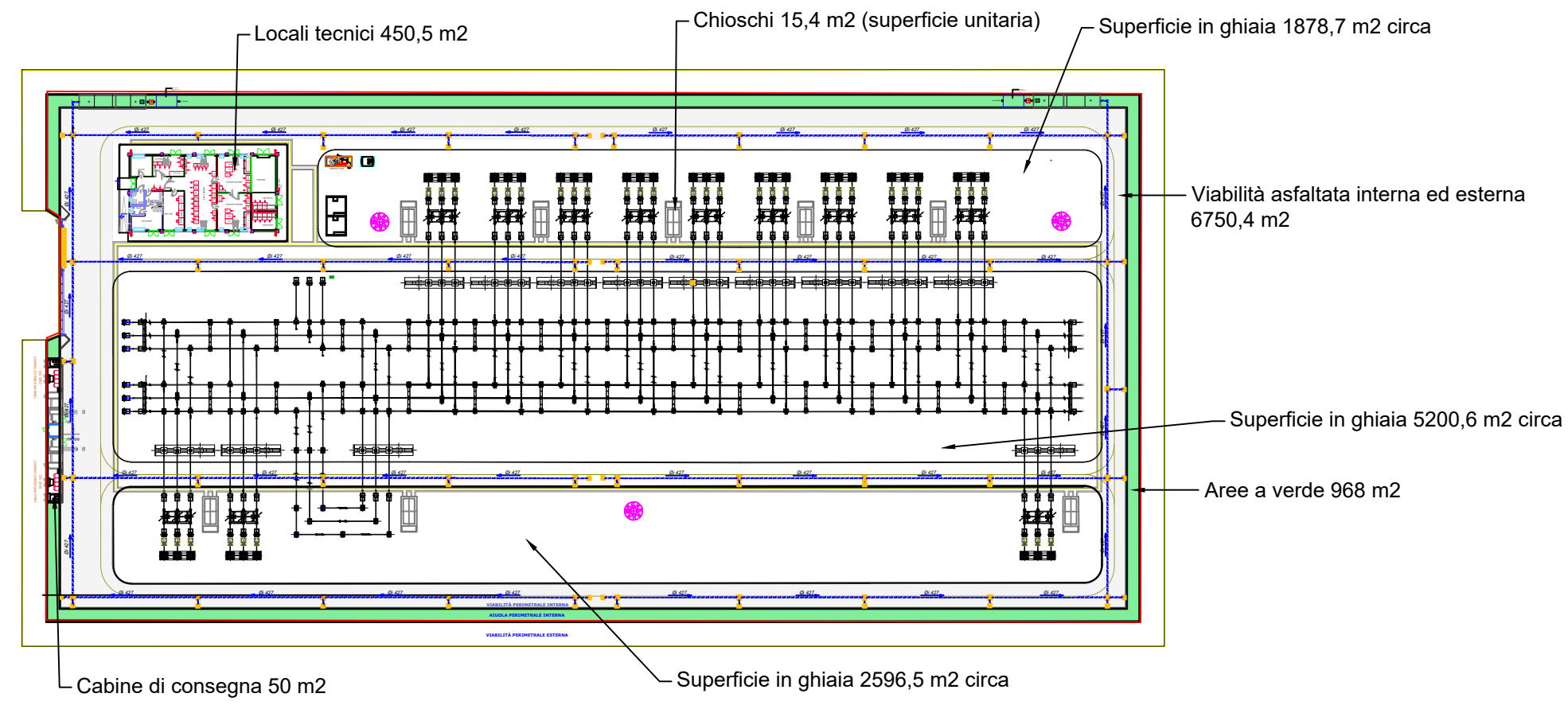
Legenda generale

- Viabilità interna asfaltata
- Tubo strutturato in polietilene prodotto in conformità alla norma EN 13476 tipo B
- Pozzetto di ispezione prefabbricato dotato di chiusini carrabili ai mezzi pesanti
- Caditoia per la raccolta delle acque meteoriche
- 1 Vasca di sedimentazione acque meteoriche
- 2 Vasca di disoleazione acque meteoriche
- 3 Pozzetti di campionamento

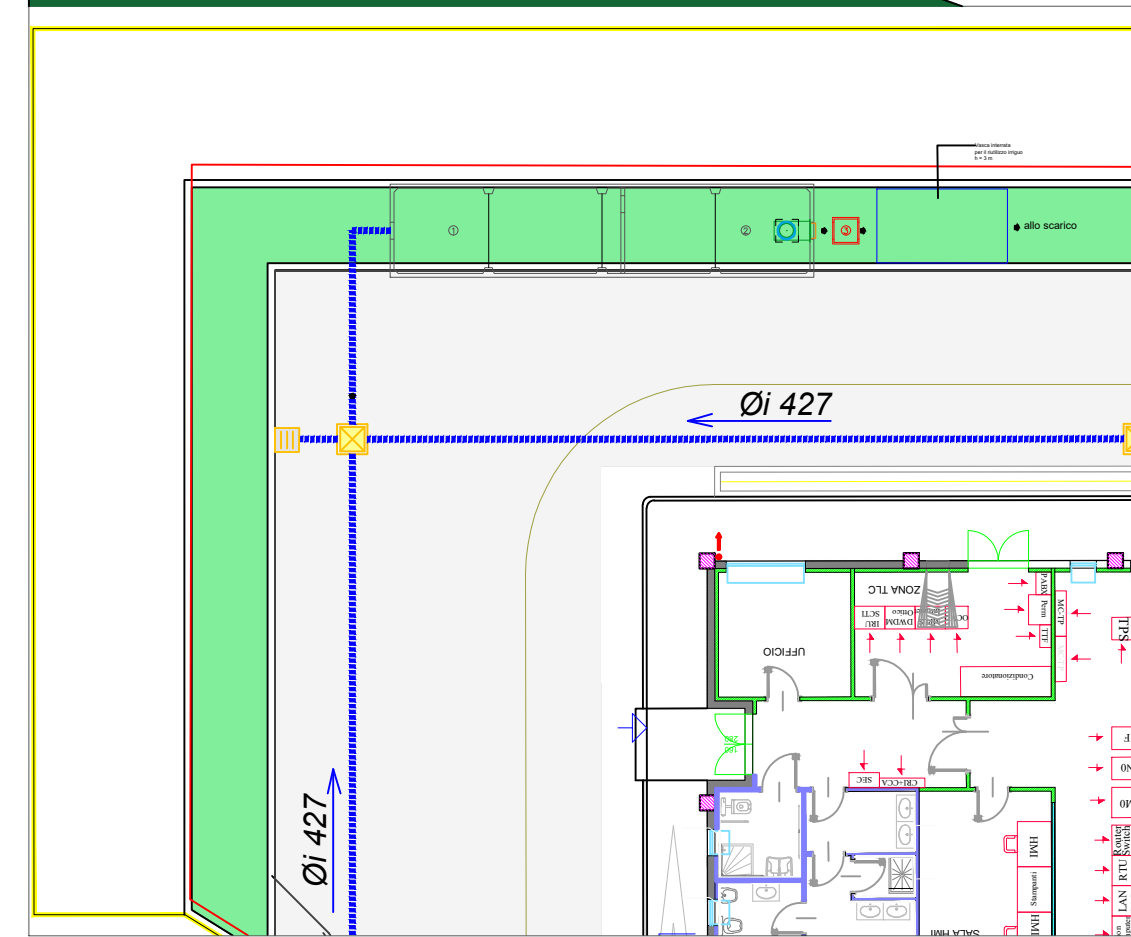
Inquadramento area - Scala 1:15.000



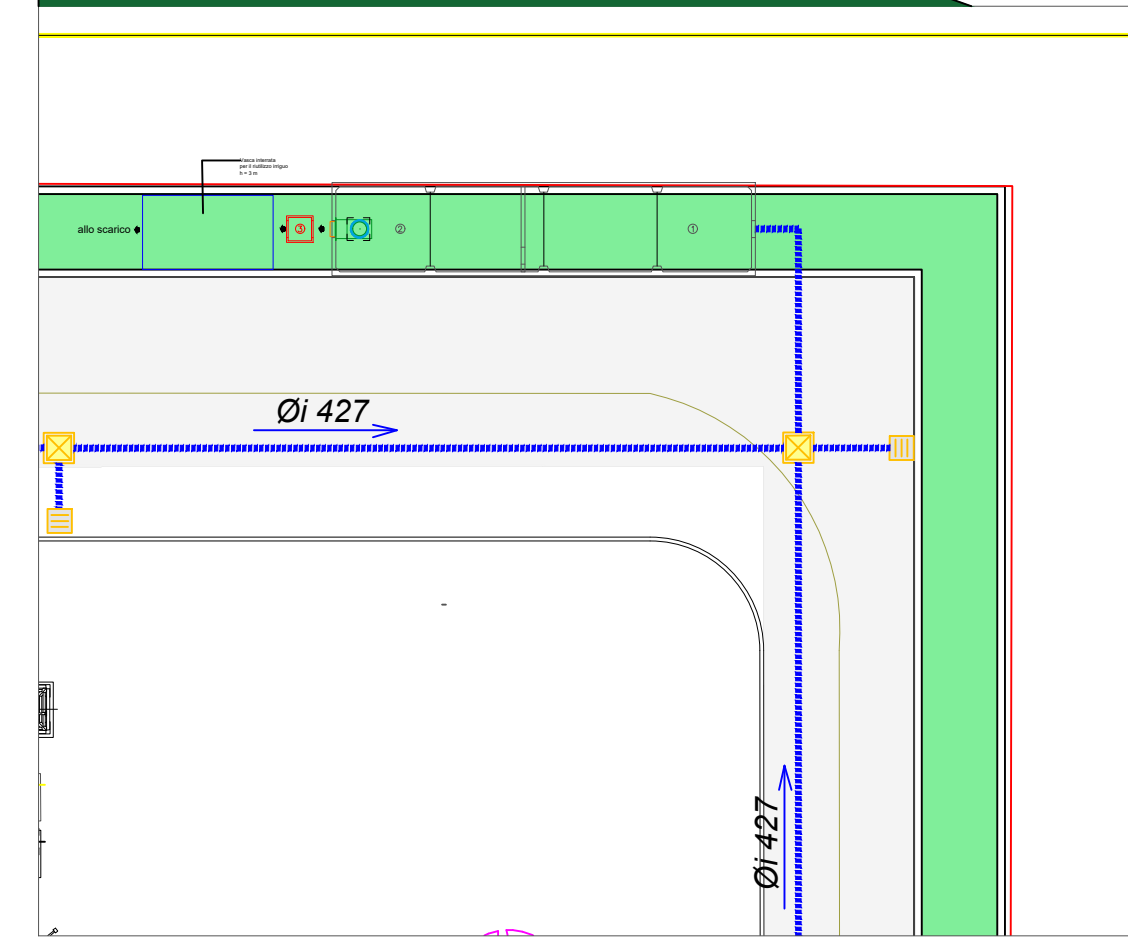
Planimetria Ampliamento Stazione Elettrica - Scala 1:1000



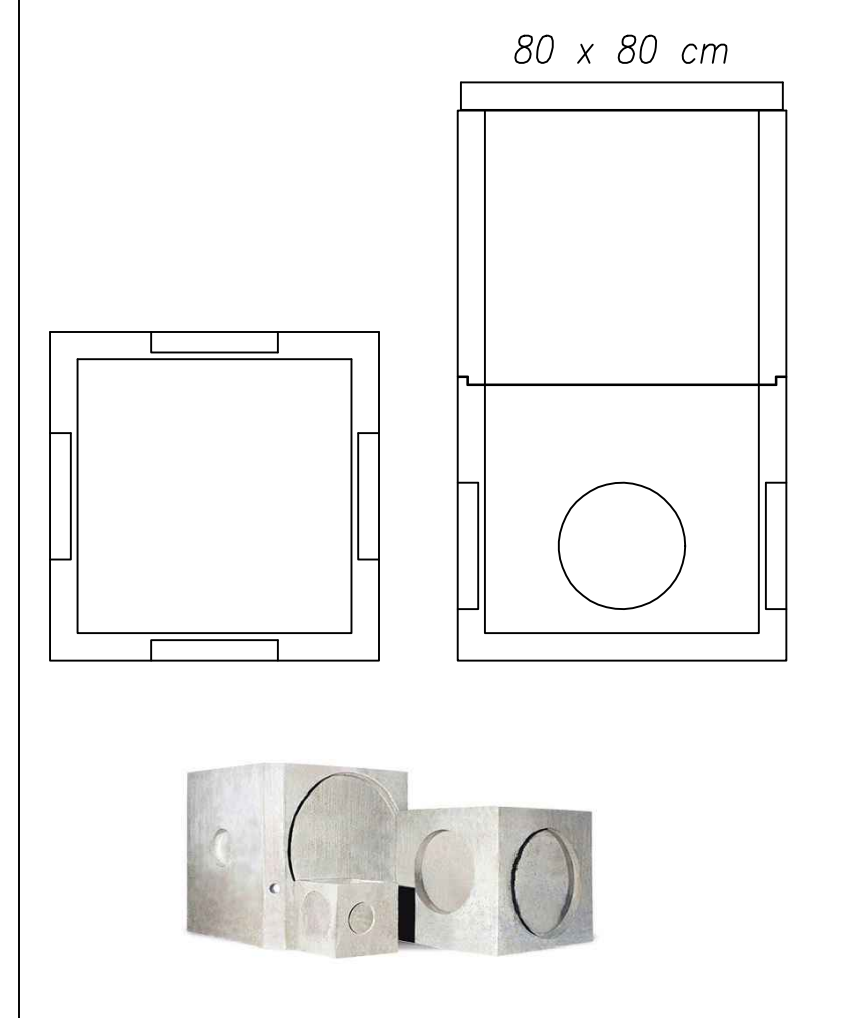
Particolari impianto 1- Scala 1:200



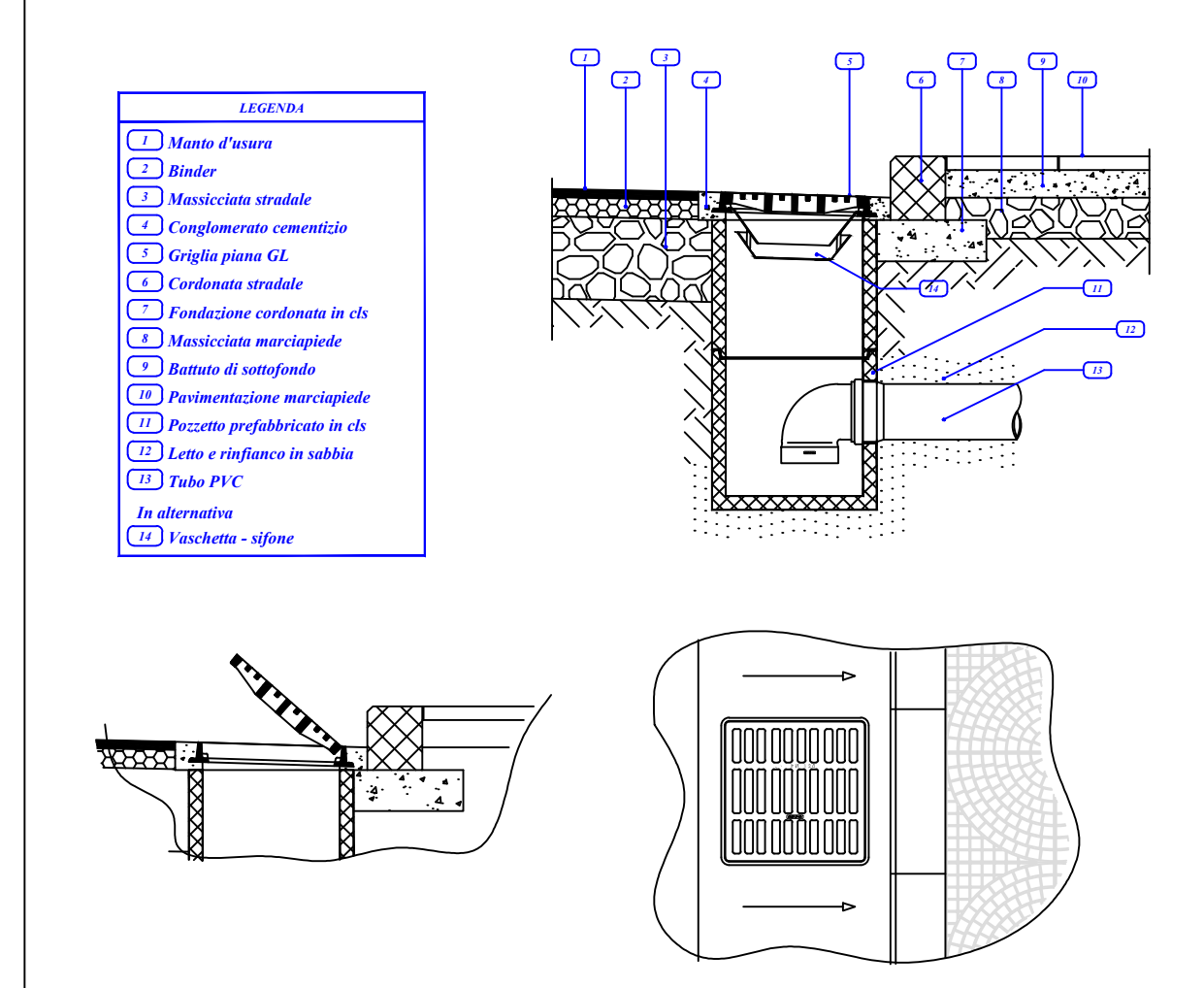
Particolari impianto 2- Scala 1:200



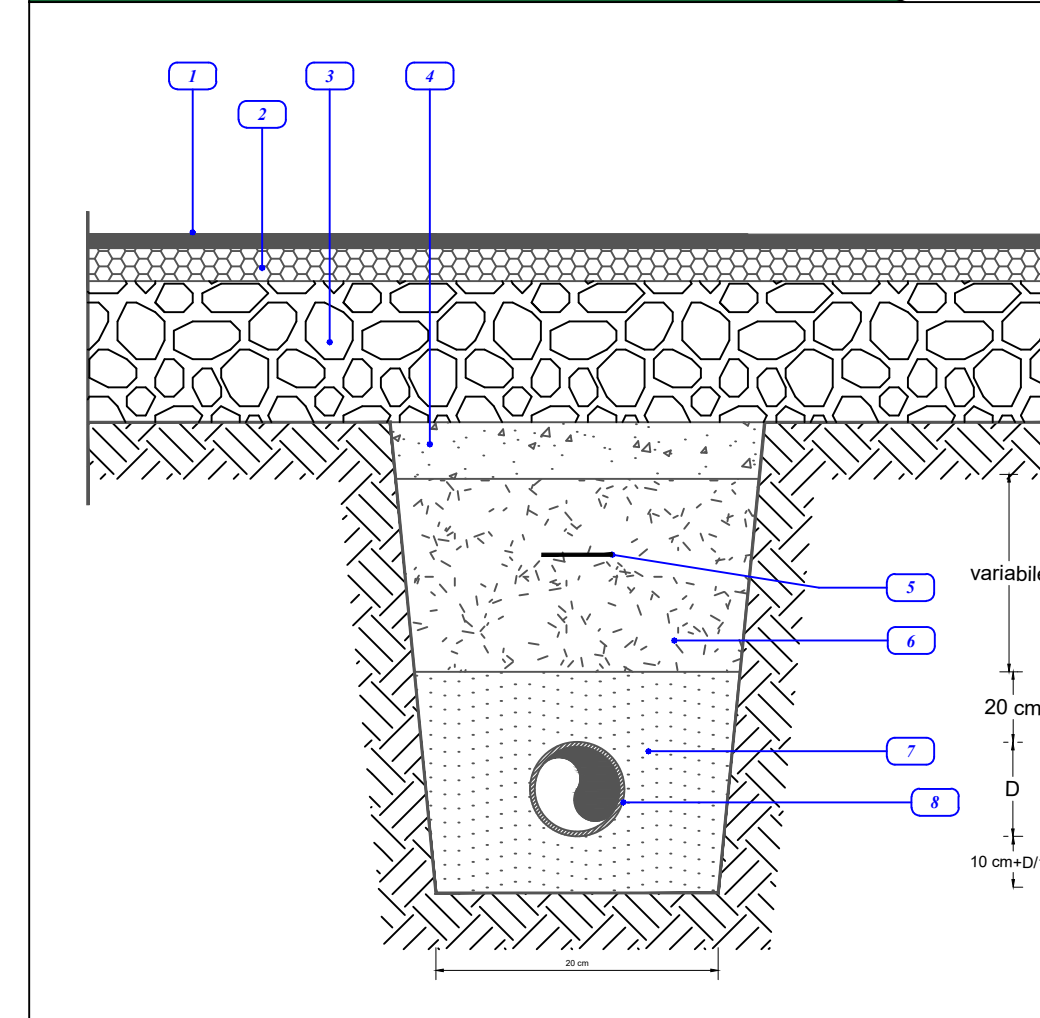
Pozzetto prefabbricato



Caditoia stradale con griglia

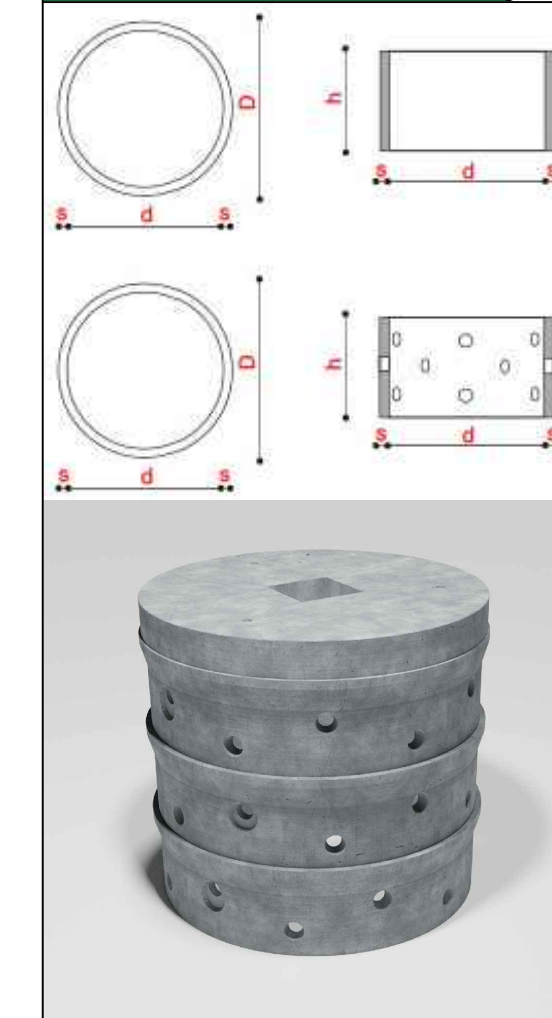


Posa della condotta



- LEGENDA
- 1 Manto d'usura
 - 2 Binder
 - 3 Fondazione stradale
 - 4 Conglomerato cementizio
 - 5 Nastro di segnalazione Safer
 - 6 Rintoro con materiali provenienti dagli scavi
 - 7 Sabbia vagliata
 - 8 Tubo condotta

Pozzo perdente



CITTA' DI SPINAZZOLA
prov. di Barletta-Andria-Trani
REGIONE PUGLIA

IMPIANTO AGROVOLTAICO "VENTURA"
della potenza in immissione 40,00 MW e 47,00 MW in DC
PROGETTO DEFINITIVO

COMMITTENTE: **SONNEDIX SANTA CATERINA s.r.l.**
Via Ettore de Somaz, 19 - 10121 Torino (TO)
P.IVA: 12214320017
Tel. 02 49524310
emailpec: sxcaterina.pec@maildoc.it

PROGETTAZIONE: **TEKNE** s.r.l.
SOCIETÀ DI INGEGNERIA
Via Vincenzo Gobetti, 11 - 76123 ANDRIA
Tel. +39 0883 553714 - 552841 - Fax. +39 0883 552915
www.gruppoitekne.it - e-mail: contact@gruppoitekne.it

PROGETTISTA: **Dot. Ing. Renato Pertuso**
(Direttore Tecnico)

LEGALE RAPPRESENTANTE:
dot. Renato Mansi

PD

PROGETTO DEFINITIVO

Data 1° emissione: **Luglio 2023**

Redatto: **F. RICCO**

Verificato: **G. PERTUSO**

Approvato: **R. PERTUSO**

Scala: 1:1000
1:500
1:200

Tavola: **AR11**

Filename: **TKA606**

Protocollo Tekne: **TKA606**