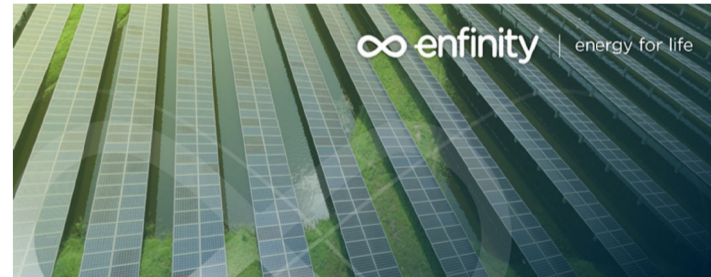
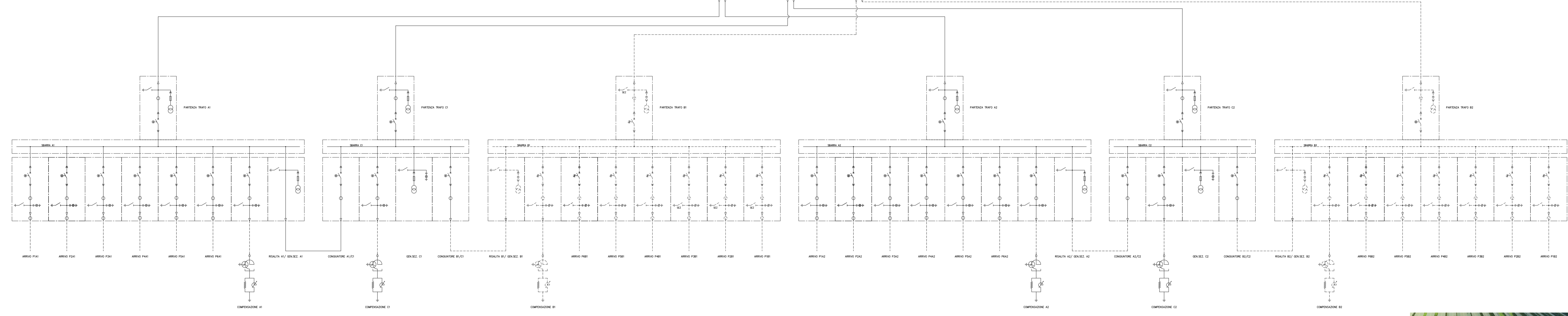


LEGENDA ELEMENTI 36 kV	
	TRASFORMATORE CON NEUTRO (TN)
	RESISTENZA DI NEUTRO (RN)
	BUSBARA DI FEEDER (BF)
	REATTANZA ESTENSIBILE AUTOMATICA
	REATTANZA FISSA
	TI CON FIDUCIA
	CONDENSATORE
	SCHEMATICO DI TERRA
	TERMINALE CAVO-ALFA



**IMPIANTO FOTOVOLTAICO EG DOLOMITI SRL  
E OPERE CONNESSE**

POTENZA IMPIANTO 38,5MWp  
COMUNE DI ARGENTA (FE)

**Proponente**  
EG DOLOMITI S.R.L.  
Via Delle Sorelle 2012 MILANO (MI) - P.IVA: 1176780063 - PEC: egdol@egdol.it

**Progettazione**  
META STUDIO S.R.L.  
Via Settembrini 145123 PESCARA (PE)  
P.IVA: 0164504071 - PEC: meta@metastudio.it

**Collaboratori**  
Progettazione Generale: Ing. Corrado Plichino  
Progettazione Elettrica: Ing. Andrea Fronteddu  
Progettazione CNR e Strutturale: Ing. Fabio Lussini  
Progettazione geotecnica-strutturale: Dott. Matteo Lana  
Progettazione Ambientale e Paesaggistica: Dott.ssa Eleonora Lamanna  
Progettazione Opere di Connessione: EniUB Trasmissione S.p.A.

**Coordinatione progettuale**  
META STUDIO S.R.L.  
Via Settembrini 145123 PESCARA (PE)  
P.IVA: 0164504071 - PEC: meta@metastudio.it

**Titolo Elaborato**  
SCHEMA UNIFILARE AT

REVISIONE	DATA	DESCRIZIONE	ESEGUITO	VERIFICATO	APPROVATO
1	15.11.2022	Emisione schema di collegamento	100	100	100