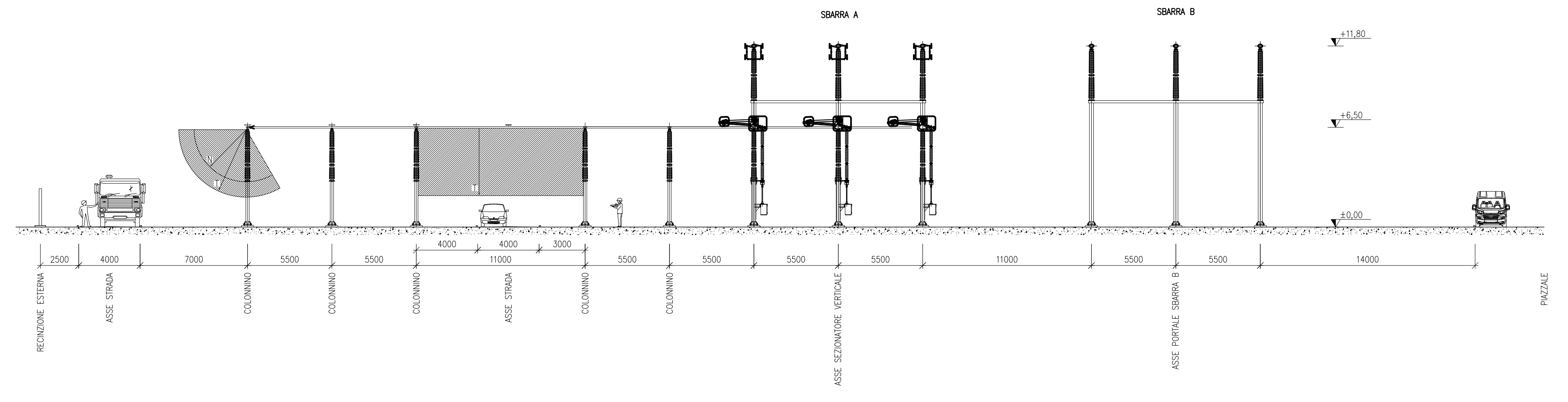
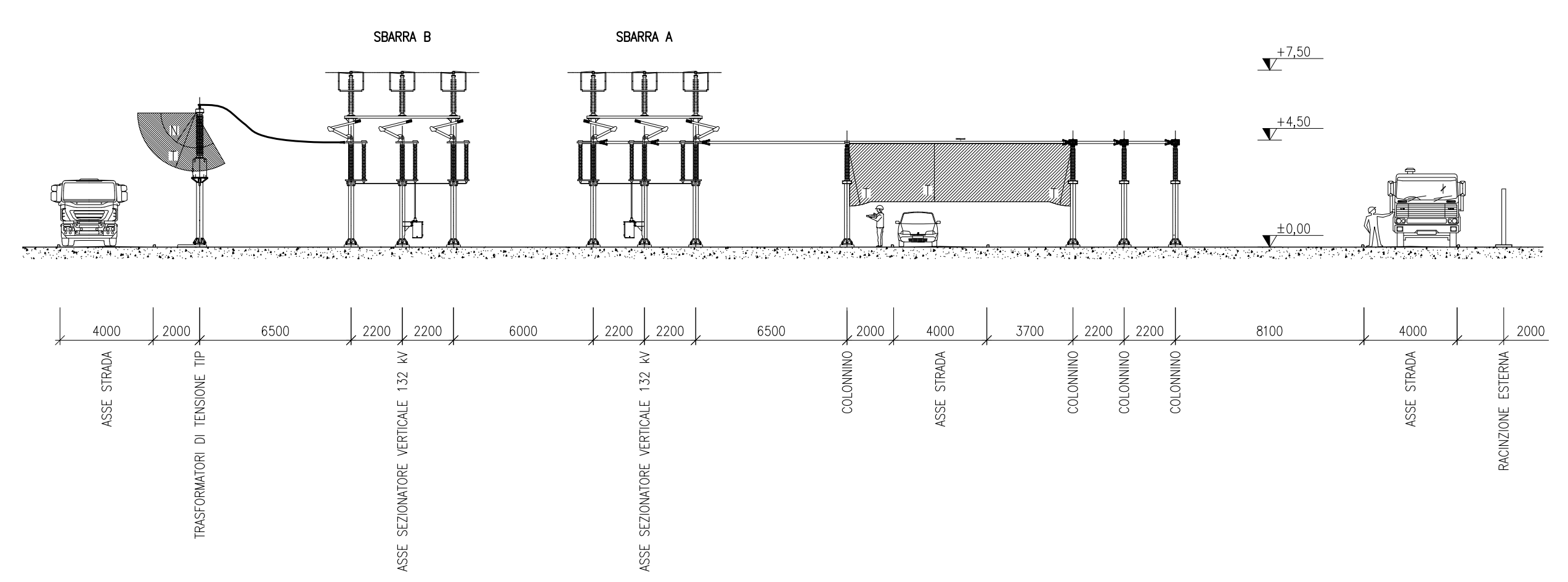


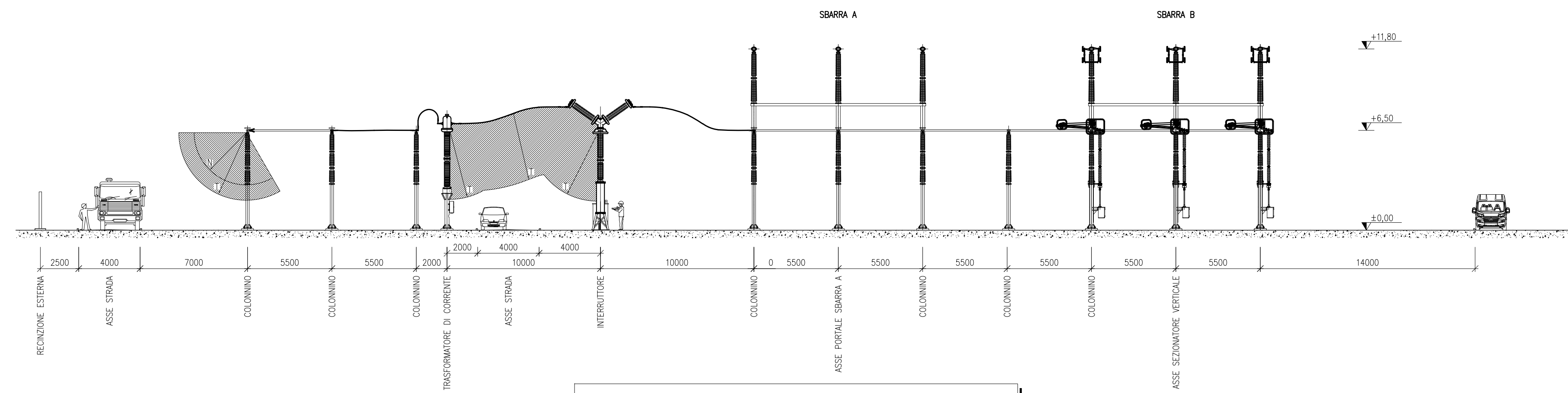
SEZIONE PARALLELO SBARRE 380 kV ( SBARRA A )



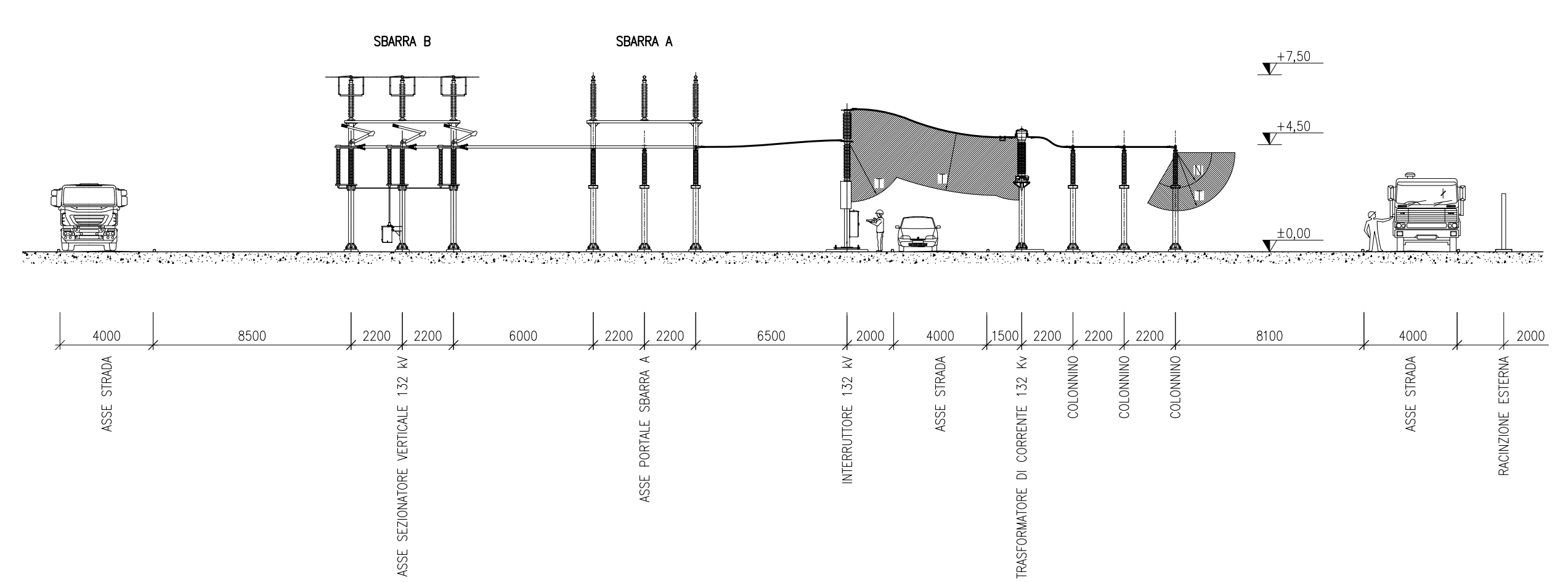
SEZIONE PARALLELO SBARRE 132 kV ( SBARRA A & TIP )



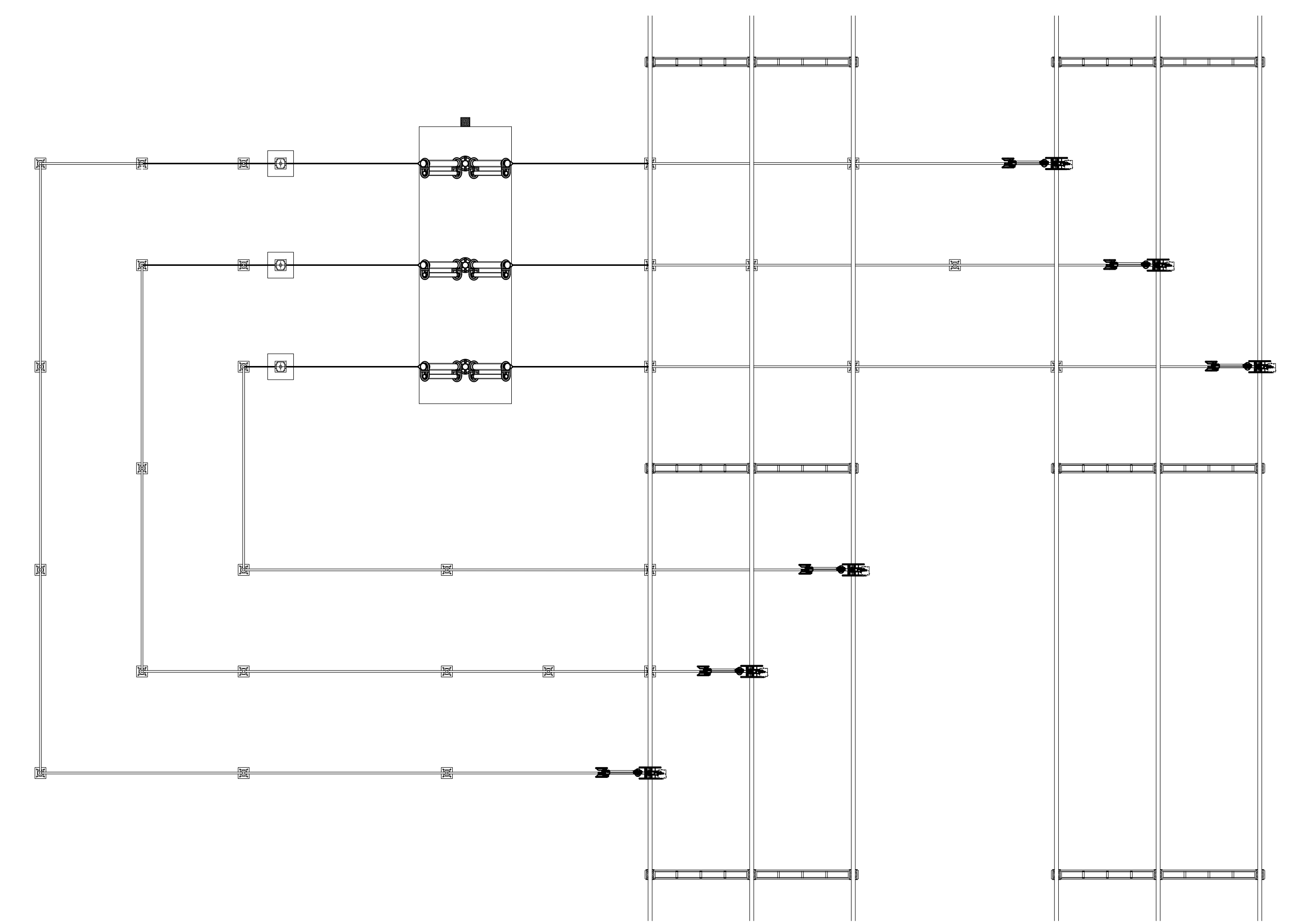
SEZIONE PARALLELO SBARRE 380 kV ( SBARRA B )



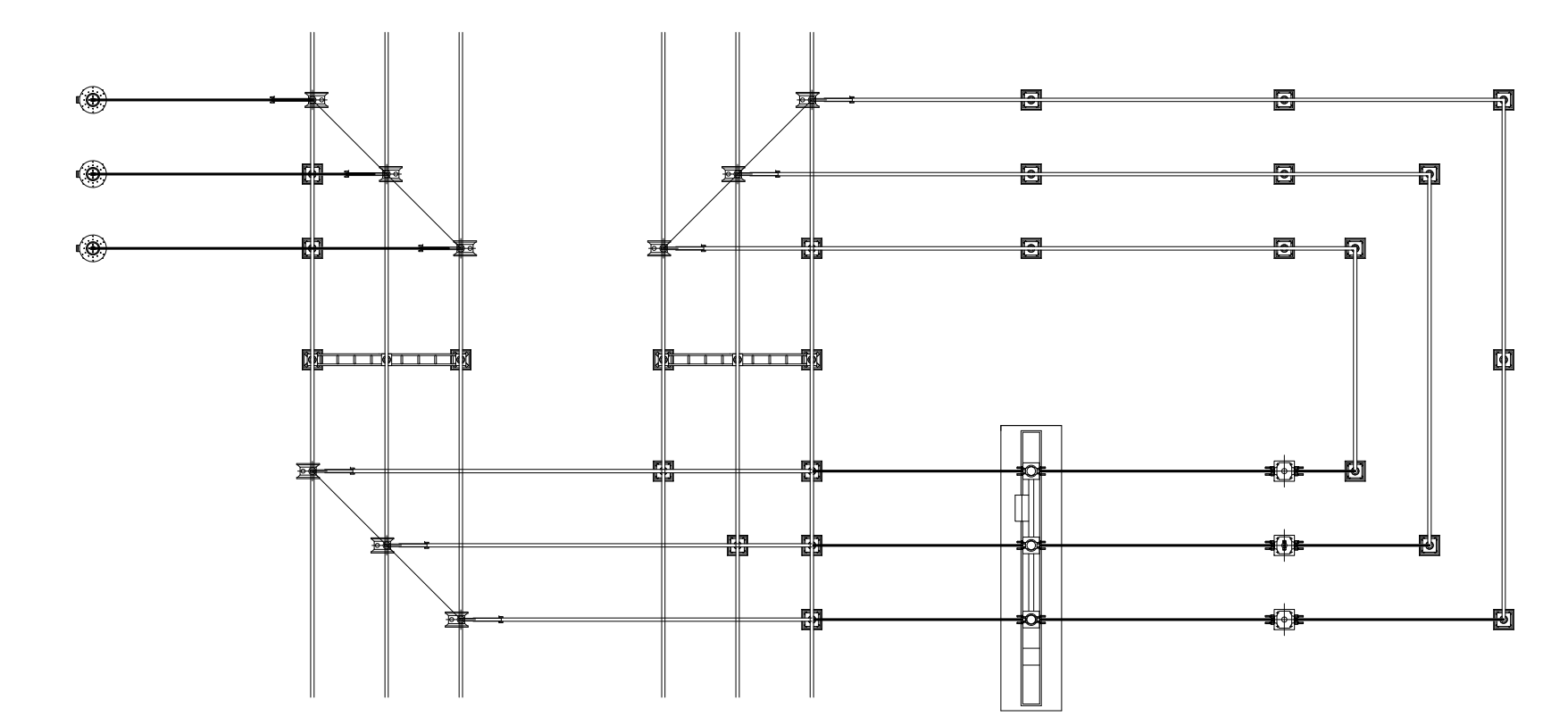
SEZIONE PARALLELO SBARRE 132 kV ( SBARRA B )



PIANTA PARALLELO SBARRE 380 kV



PIANTA PARALLELO SBARRE & TIP 132 kV



**IMPIANTO FOTOVOLTAICO EG DOLOMITI SRL  
E OPERE CONNESSE**

POTENZA IMPIANTO 38.5MWp  
COMUNE DI ARGENTA (FE)

**Proponente**  
EG DOLOMITI S.R.L.  
VIA DEI PELLEGRINI 22 - 20122 MILANO (MI) - P.IVA: 11769780963 - PEC: egdolomiti@pec.it

**Progettazione**  
META STUDIO S.R.L.  
VIA SETTEMBRINI, 1-65123 PESCARA (PE)  
P.IVA: 02164240687 - PEC: metastudio@pec.it

**Collaboratori**  
Progettazione Generale: Ing. Corrado Pluchino  
Progettazione Elettrica: Ing. Andrea Fronteddu  
Progettazione Civile e Idraulica: Ing. Fabio Lassini  
Progettazione geotecnica-strutturale: Dott. Matteo Lana  
Progettazione Ambientale e Paesaggistica: Dott.ssa Eleonora Lamanna  
Coordinamento Opere di Connessione: Brull Transmissione S.r.l.

**Coordinamento progettuale**  
META STUDIO S.R.L.  
VIA SETTEMBRINI, 1-65123 PESCARA (PE)  
P.IVA: 02164240687 - PEC: metastudio@pec.it

**Titolo Elaborato**

SEZIONI REPARTO AT					
LIVELLO PROGETTAZIONE	CODICE ELABORATO	FILENAME	RIFERIMENTO	DATA	SCALA
					1:200

Revisioni					
REV.	DATA	DESCRIZIONE	ESEGUITO	VERIFICATO	APPROVATO
B	29.11.2022	Emissione come cd commenti Tema 15.11.2022	100	013	093