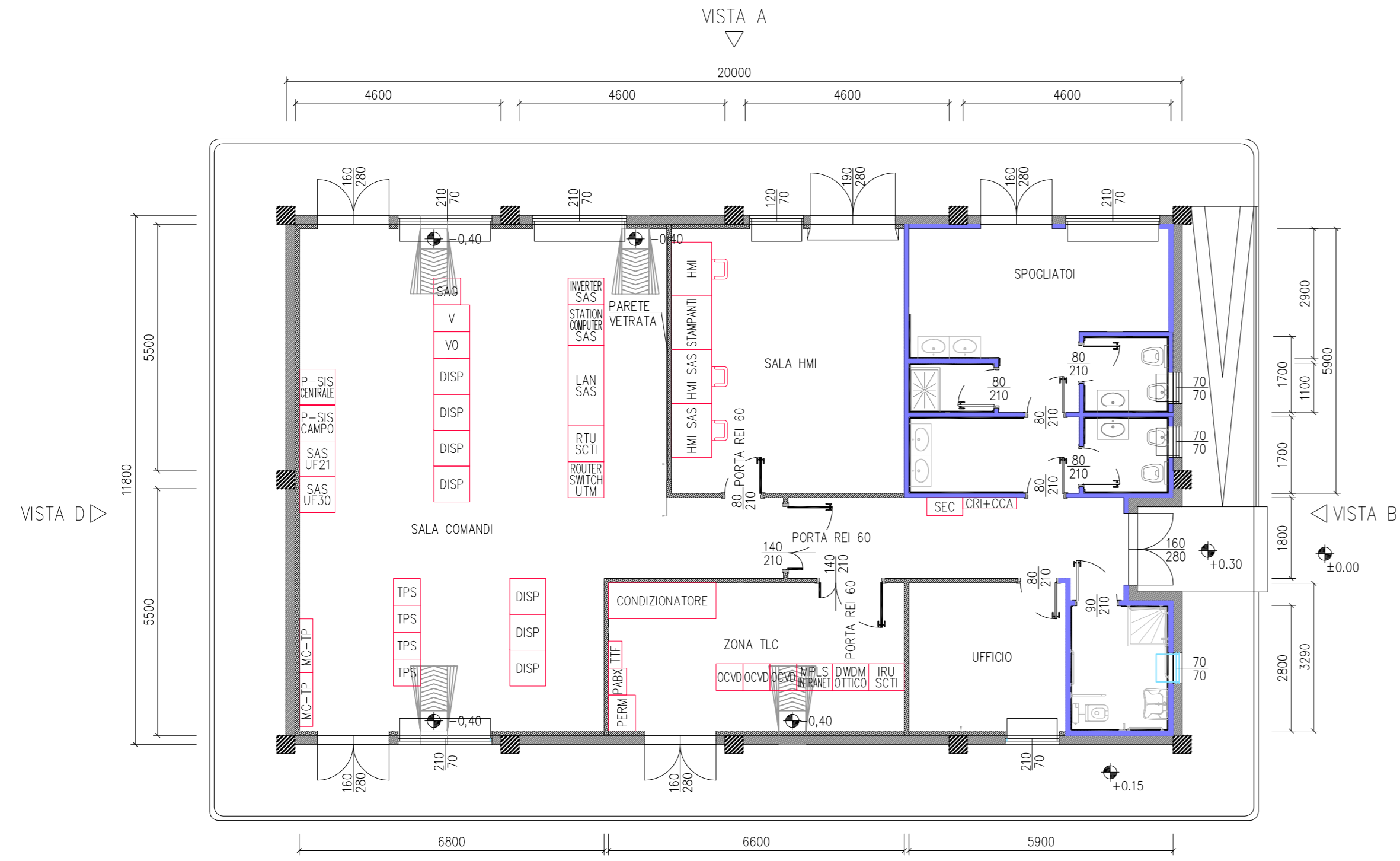
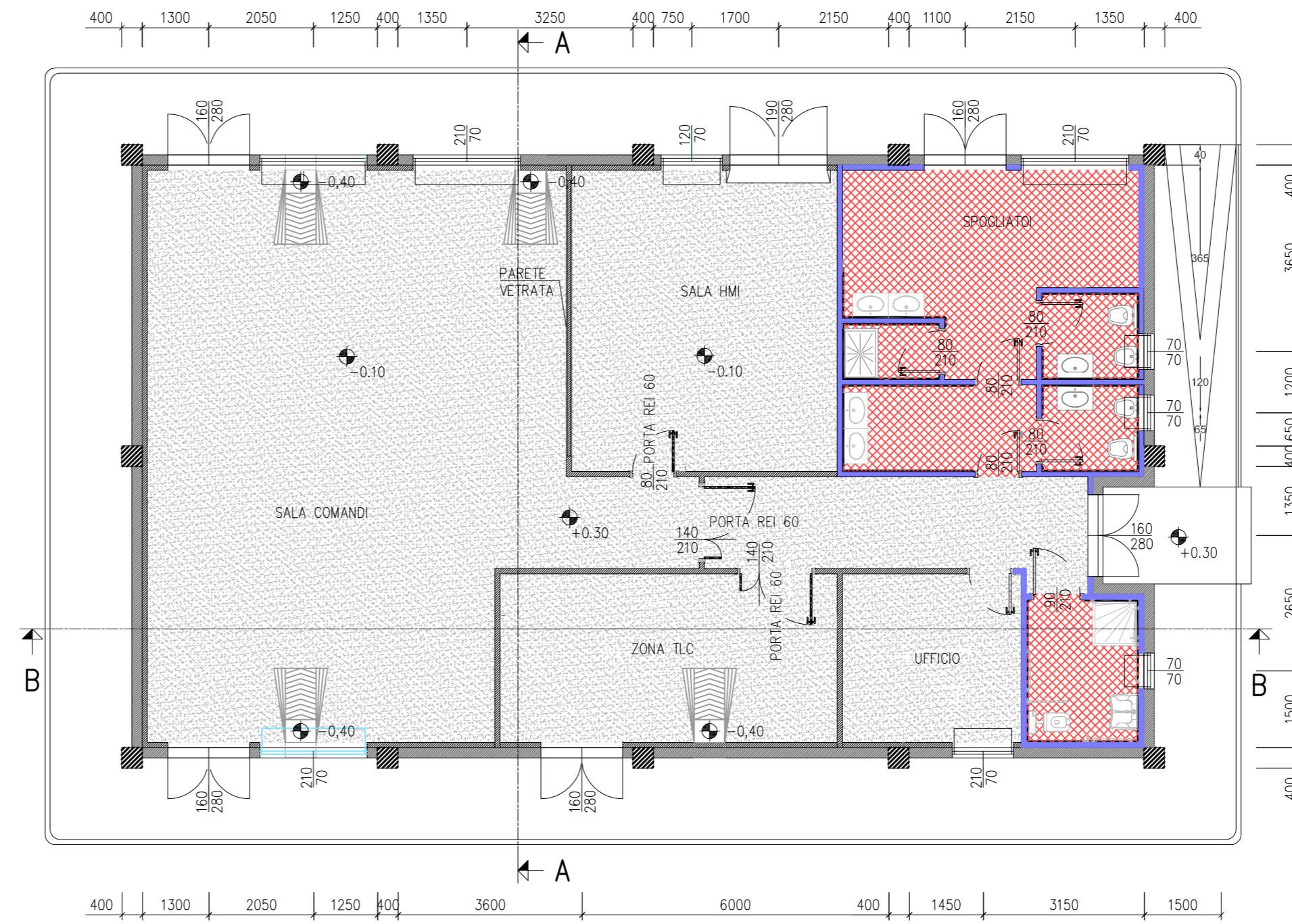


PLANIMETRIA DISPOSIZIONE QUADRI



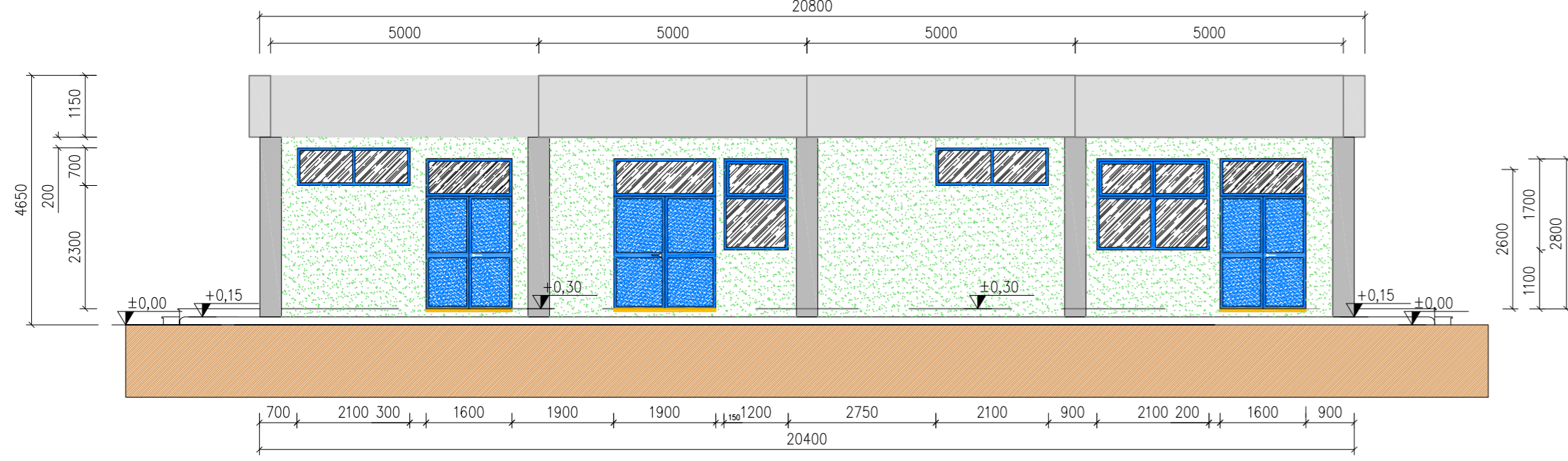
PLANIMETRIA PAVIMENTAZIONE



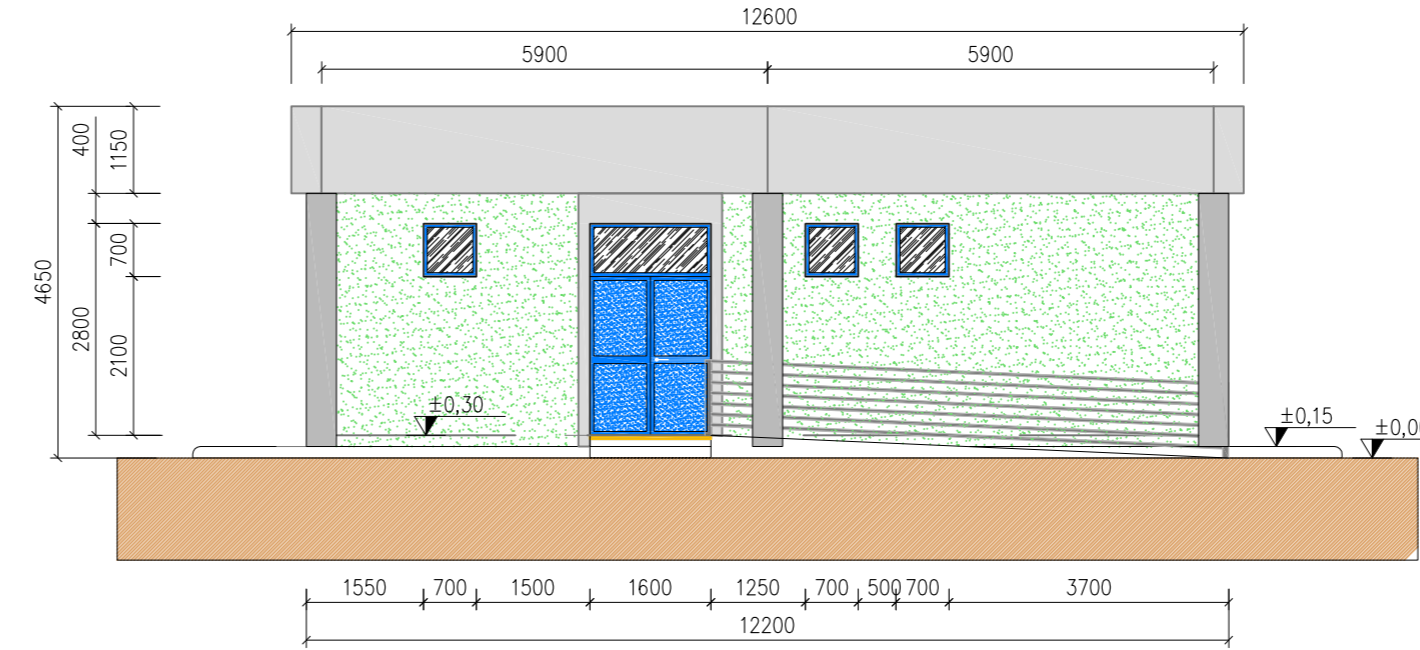
**LEGENDA PIANTA**

	PANNELLO DI PAVIMENTO PREFABBRICATO
	PLASTRI
	PARETI E CONTROPARETI IN CARTONGESSO CON ERALCASTRA
	PARETI IN CARTONGESSO REI 60
	PARETI IN CARTONGESSO REI 100
	PARETE VETRATA SALA CONTROLLO E SALA COMANDI
	PARETE VETRATA SALA CONTROLLO E SALA COMANDI
	PAVIMENTAZIONE CON PIASTRELLE IN VERDE
	PAVIMENTAZIONE CON PIASTRELLE IN GRIGIO
	PAVIMENTAZIONE CON PIASTRELLE IN GRIGIO CON TRATTAMENTO ANTISCIVOLA
	QUOTE SU PROSPETTI
	QUOTE SU PIANTA
	FINESTRE
	PORTE ESTERNE
	PORTE INTERNE REI 60
	PORTE INTERNE REI 120

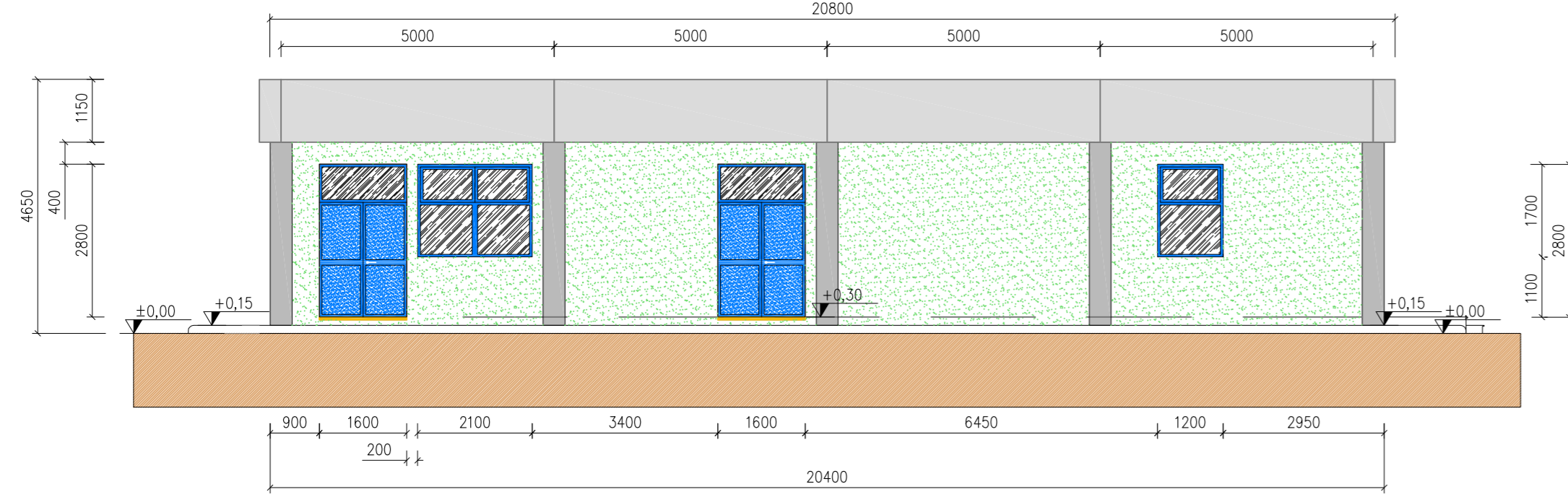
VISTA A



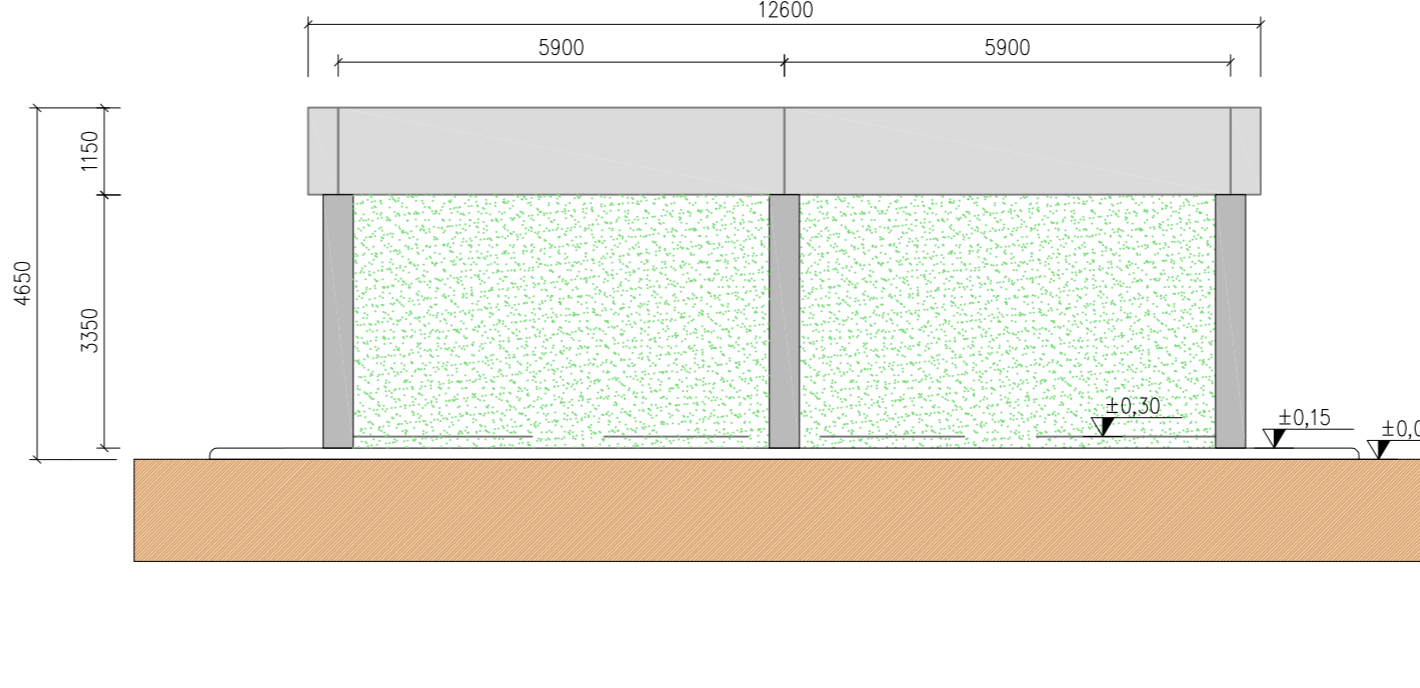
VISTA B



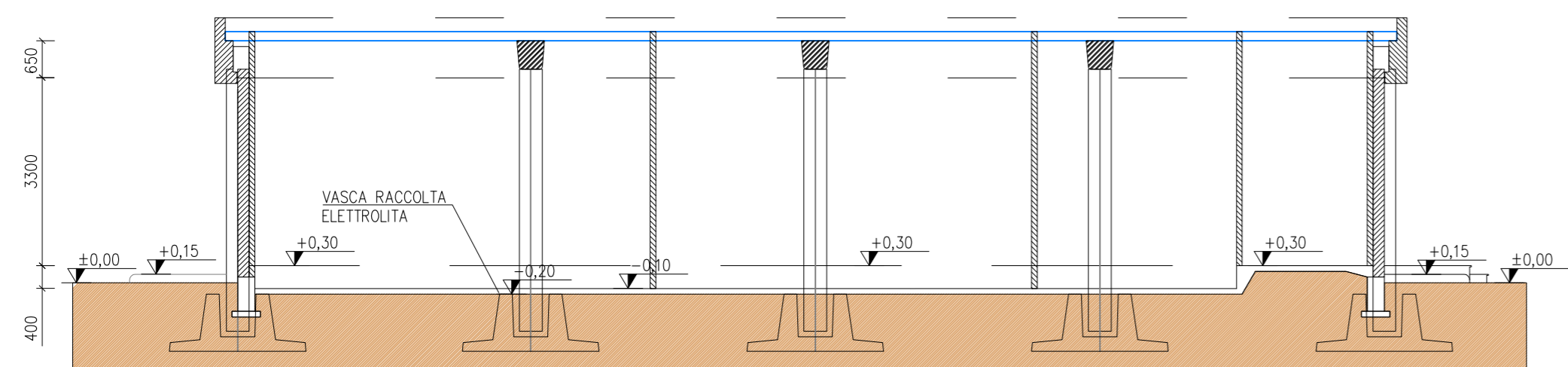
VISTA C



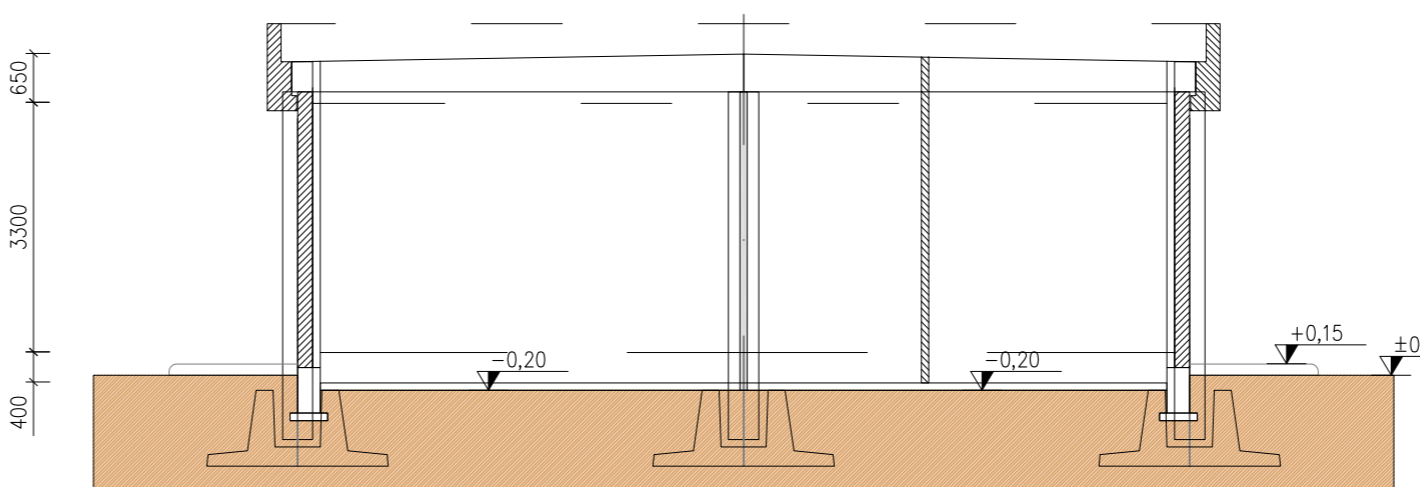
VISTA D



SEZIONE B - B



SEZIONE A - A



**IMPIANTO FOTOVOLTAICO EG DOLOMITI SRL  
E OPERE CONNESSE**

POTENZA IMPIANTO 38,5MWp  
COMUNE DI ARGENTA (FE)

**Proponente**

EG DOLOMITI S.R.L.  
VIA DEI PELLEGRINI 22 - 20122 MILANO (MI) - P.IVA: 11769780963 - PEC: egdolomiti@pec.it

**Progettazione**

META STUDIO S.R.L.  
Via SETTEMBRINI, 1-65123 PESCARA (PE)  
P.IVA: 02164240687 - PEC: metastudio srl@pec.it

**Collaboratori**

Progettazione Generale: Ing. Corrado Pluchino Progettazione Elettrica: Ing. Andrea Fronteddu  
Progettazione Civile e Idraulica: Ing. Fabio Lassini  
Progettazione geotecnica-strutturale: Dott. Matteo Lana  
Progettazione Ambientale e Paesaggistica: Dott.ssa Eleonora Lamanna

**Coordinamento progettuale**

META STUDIO S.R.L.  
Via SETTEMBRINI, 1-65123 PESCARA (PE)  
P.IVA: 02164240687 - PEC: metastudio srl@pec.it

**Titolo Elaborato**

ARCHITETTONICO EDIFICIO COMANDI

LIVELLO PROGETTAZIONE	CODICE ELABORATO	FILENAME	RIFERIMENTO	DATA	SCALA
					1:100

**Revisioni**

REV.	DATA	DESCRIZIONE	ESEGUITO	VERIFICATO	APPROVATO
A	2.9.2022	Emissione per autorizzazione	100	013	093



COMUNE DI ARGENTA (FE)  
REGIONE EMILIA ROMAGNA

