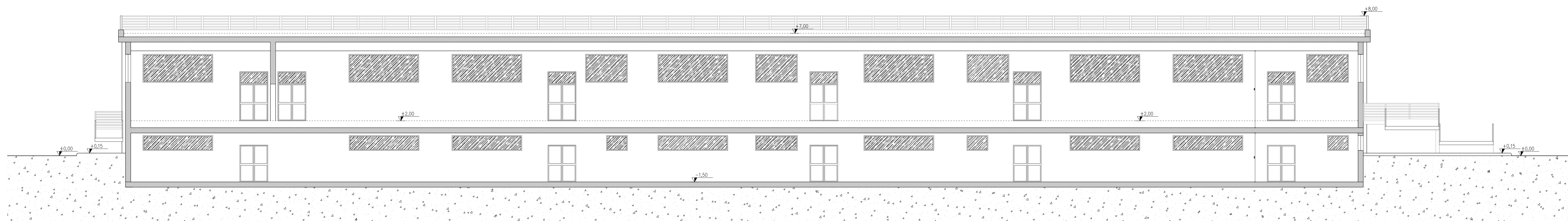
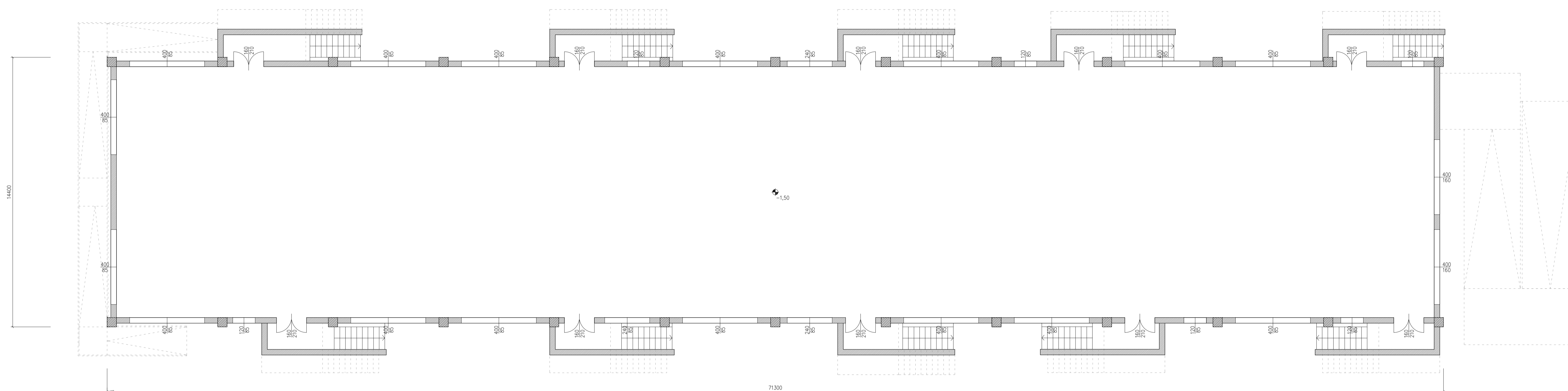


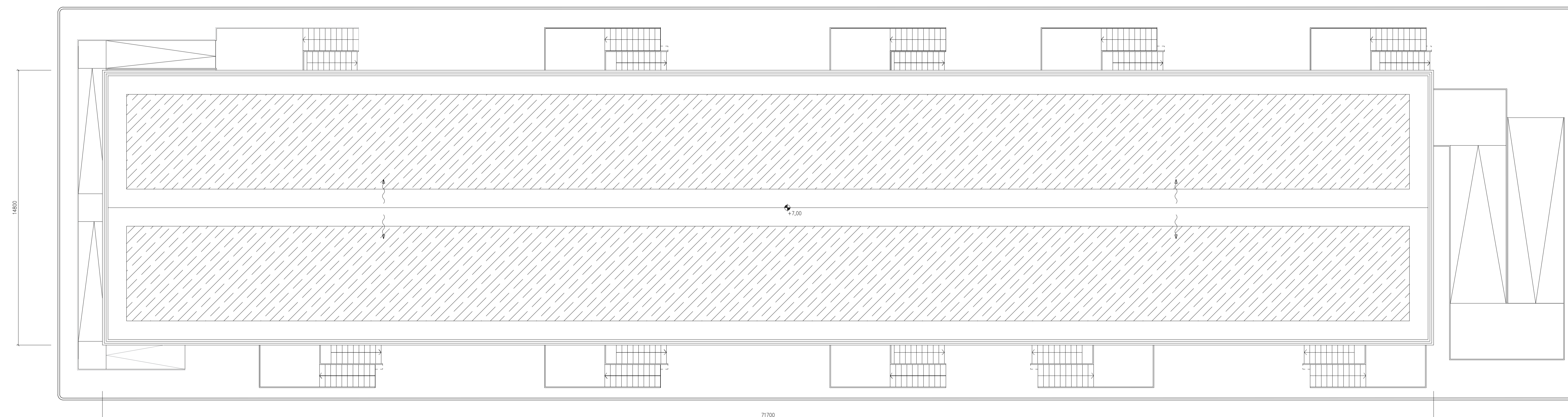
SEZIONE A - A



PLANIMETRIA PIANO INTERRATO



PLANIMETRIA COPERTURA



NOTE:
 LE SCALE E LE RAMPE ESTERNE DOVRANNO ESSERE SCALE E RAMPE DI SICUREZZA, MANTE DI PARAMETRO REGOLAMENTARE E REALIZZATE CON MATERIALI DI CLASSE 0 DI REAZIONE AL FUOCO. LE PARETI ESTERNE DELL'EDIFICIO SU CUI SARANNO COLLOCATE TALI SCALE, COMPRESI GLI EVENTUALI INTESI, DOVRANNO POSSEDERE, PER UNA LARGHEZZA PARI ALLA PROIEZIONE DELLA SCALE, INCREMENTATA DI 2,0M PER OGNI LATO, REQUISITI DI RESISTENZA AL FUOCO AVVENIO RES 0/45.
 LE USCITE VERSO L'ESTERNO DOVRANNO AVERE UNA ALTEZZA NON INFERIORE A 2,00M E CONSENTIRE IL DEFUSSO VERSO UN LUOGO SICURO.

AI FINI DELLA PROGETTAZIONE DI DETTAGLIO FARE COMUNQUE RIFERIMENTO ALLA NORMATIVA DI PREVENZIONE INCENDI VIGENTE IN MATERIA ED AL D.P.R. N. 157/ 2011 E S.S.M.I. E DM 15/07/2014 E S.S.M.I.



IMPIANTO FOTOVOLTAICO EG DOLOMITI SRL
 E OPERE CONNESSE

POTENZA IMPIANTO 38.5MWp
 COMUNE DI ARGENTA (FE)

Proponente

EG DOLOMITI S.R.L.
 VIA DEI PELLEGRINI 22 - 20122 MILANO (MI) - P.IVA: 11769780963 - PEC: egdolomiti@pec.it

Progettazione

META STUDIO S.R.L.
 VIA SETTEMBRINI, 1-65123 PESCARA (PE)
 P.IVA: 02164240687 - PEC: metalstudio@pec.it

Collaboratori

Progettazione Generale: Ing. Corrado Pluchino Progettazione Elettrica: Ing. Andrea Fronteddu
 Progettazione Civile e Idraulica: Ing. Fabio Lassini Progettazione geotecnico-strutturale: Dott. Matteo Lana
 Progettazione Ambientale e Paesaggistica: Dott.ssa Eleonora Lamanna
 Progettazione Opere di Commessione: Brulli Trasmissione S.r.l

Coordinamento progettuale

META STUDIO S.R.L.
 VIA SETTEMBRINI, 1-65123 PESCARA (PE)
 P.IVA: 02164240687 - PEC: metalstudio@pec.it

Titolo Elaborato

ARCHITETTONICO EDIFICIO QUADRI 36 KV

LIVELLO PROGETTAZIONE CODICE ELABORATO FILENAME RIFERIMENTO DATA SCALA

1:100

Revisions

REV.	DATA	DESCRIZIONE	ESEGUITO	VERIFICATO	APPROVATO
A	2.9.2022	Emissione per autorizzazione	100	013	093