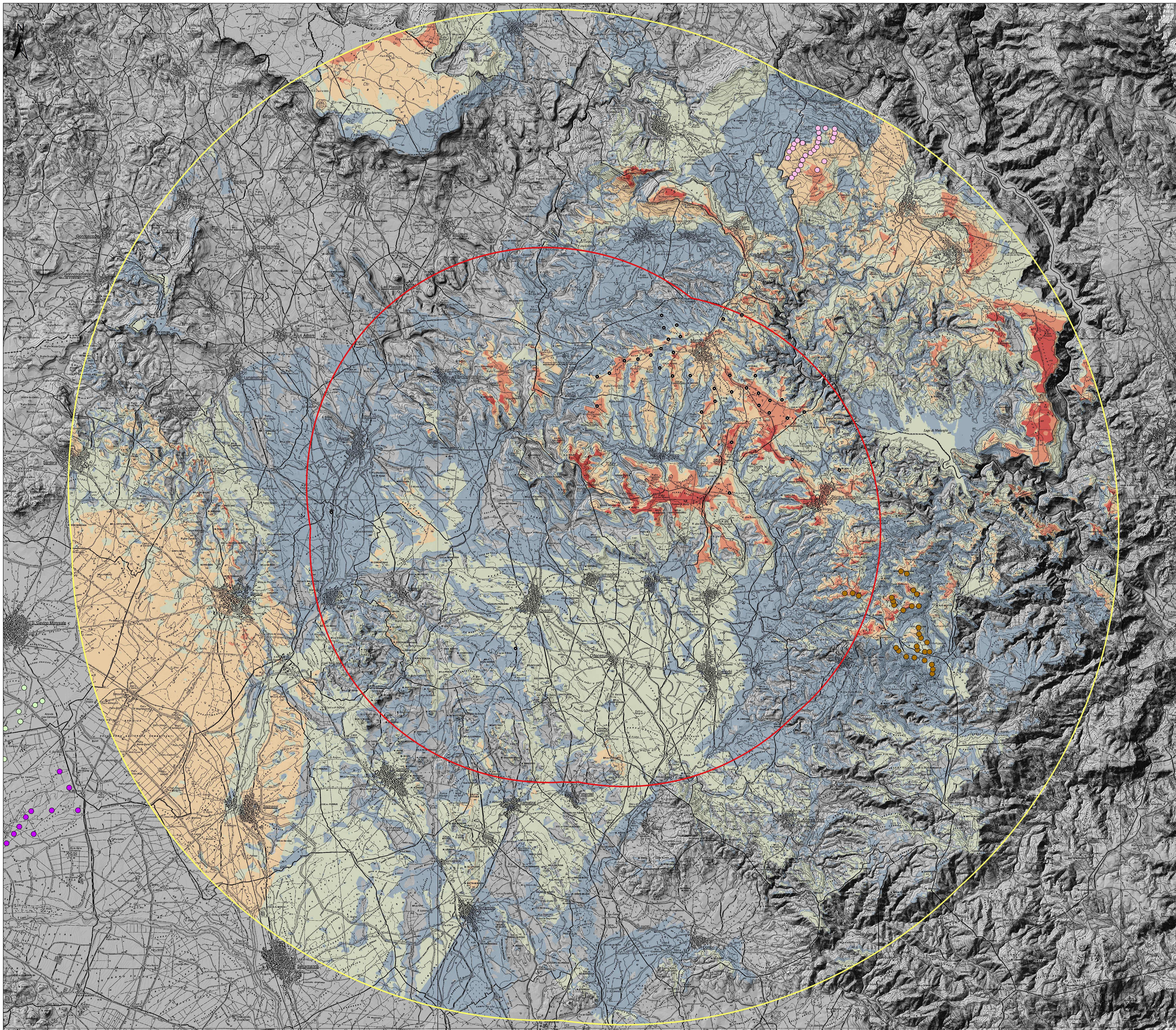
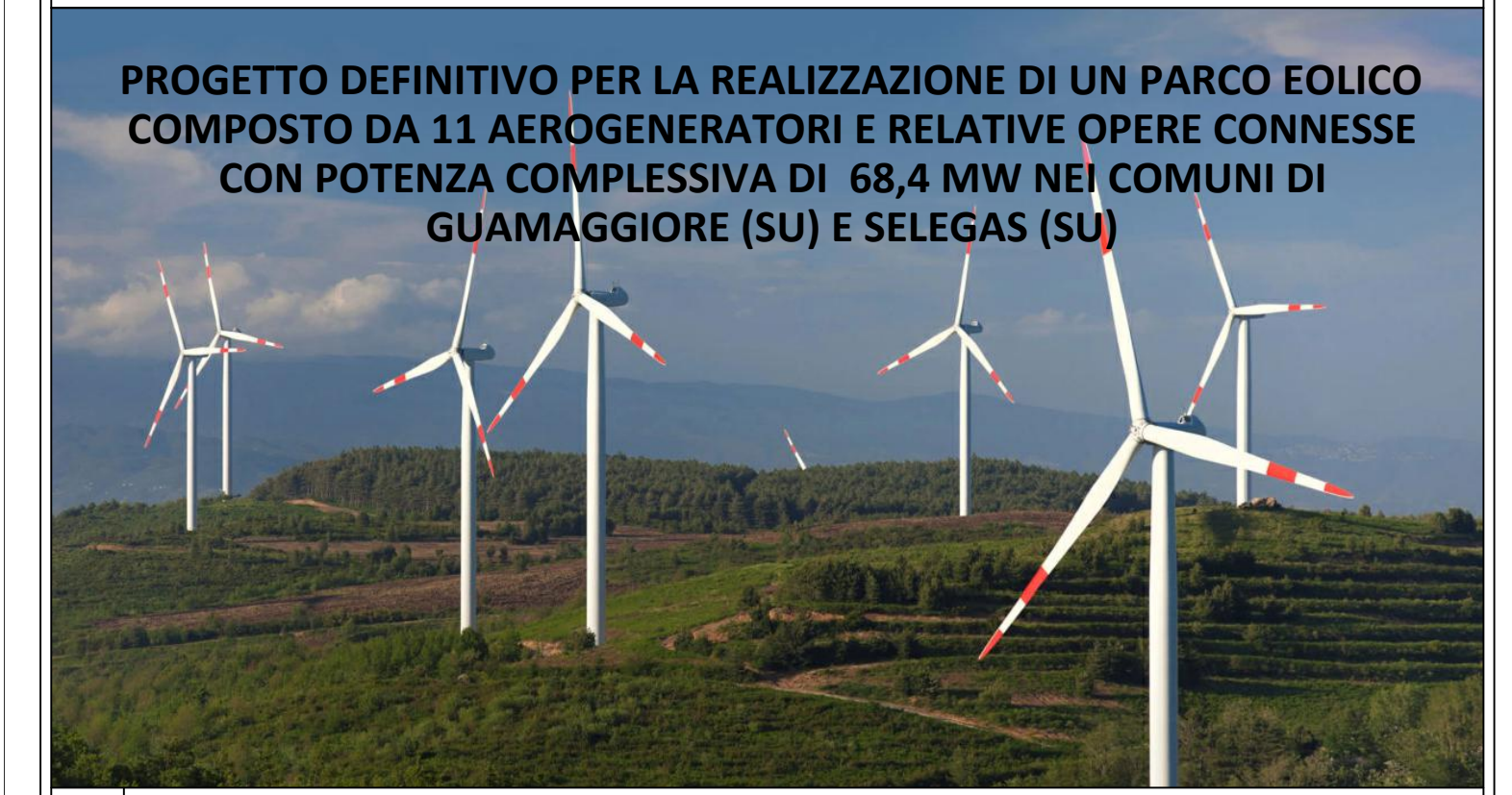


# MAPPA DELLE ANALISI VISIVE CUMULATIVE - STATO EX ANTE



## Legenda

- Miniere (fonte GSE)
  - Aree di massima attenzione (10km)
  - Bacino visivo (20km)
  - Imp. Campidano
  - Imp. Maistu
  - Imp. Medio Campidano
  - Imp. Monte Grighine
  - Imp. Nurri
  - Imp. San Basilio
  - Imp. Santu Miali
  - Imp. Ulassai
- Intervisibilità cumulativa ex ante**
- Zone di non visibilità
  - Intervisibilità molto bassa: aerogen. visib < 20%
  - Intervisibilità bassa: aerogen. visib < 40%
  - Intervisibilità media: aerogen. visib < 60%
  - Intervisibilità alta: aerogen. visib < 80%
  - Intervisibilità molto alta: aerogen. visib. > 80%



**PROGETTO DEFINITIVO PER LA REALIZZAZIONE DI UN PARCO EOLICO COMPOSTO DA 11 AEROGENERATORI E RELATIVE OPERE CONNESSE CON POTENZA COMPLESSIVA DI 68,4 MW NEI COMUNI DI GUAMAGGIORE (SU) E SELEGAS (SU)**

**Proprietario:** LOTO RINNOVABILI SRL  
 Largo Augusto n.3 20122 Milano  
 pro@lotorinnovabili@vegestmail.it

**Progettazione:** IAT CONSULENZA E PROGETTI  
 www.iatprogetti.it  
 I.A.T. Consulenza e progetti S.r.l.  
 Via Sotgiu 10/A n. 2 - 04012 Capranica (VT)  
 per: info@iat.it

Nome Elaborato: **MAPPA DELLE ANALISI VISIVE CUMULATIVE - STATO EX ANTE**

01	Maggio-2023	PRIMA EMISSIONE	IAT	GF	BayWa r.e.
Rev.	Data	Oggetto della revisione	Elaborazione	Verifica	Approvazione
Scala:	1:55.000				
Formato:	A0		Codice Commessa:	2022/0344	Codice Elaborato:
					BW-QM-RA32-2