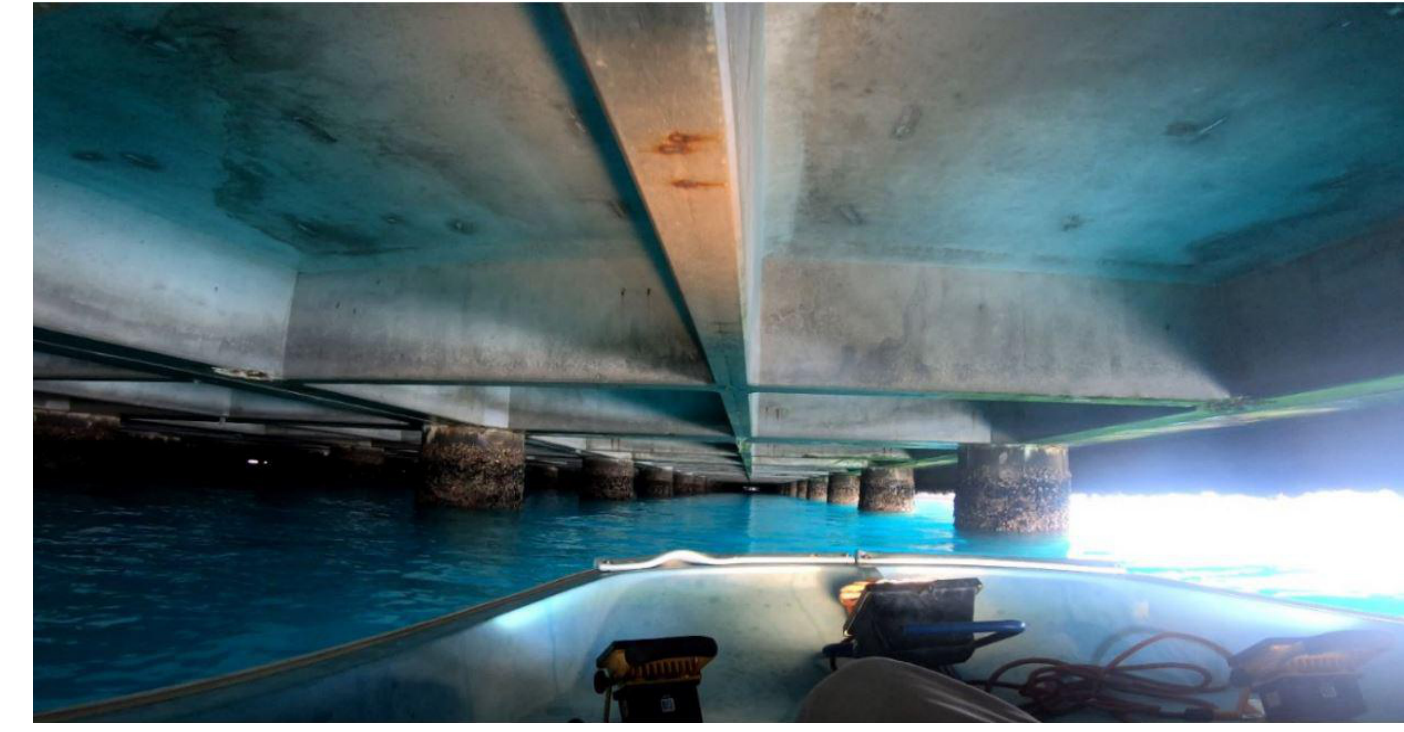




Piastro X 1965



Piastro + 1983

Classificazione degli interventi

- Piastro verde: 100% Tipo 1
- Piastro giallo: 100 % Tipo 1 + 15% Tipo 2
- Piastro arancione: 100 % Tipo 1 + 25% Tipo 2
- Piastro rossa: 100 % Tipo 1 + 25% Tipo 2 + 25% Tipo 3
- Piastro viola: 100 % Tipo 1 + 50% Tipo 2 + 25% Tipo 3

Intervento di tipo 1, essenzialmente di tipo preventivo / protettivo, applicato su tutte le superfici, comprese le zone non degradate, costituito da:

- idropulizia della superficie dell'intera piastra, con le seguenti caratteristiche:
 - uso di ugelli a 1 testina rotante
 - pressione 450 bar
 - distanza dalla superficie di pulizia 15cm
 - consumo d'acqua 15l/min
- impermeabilizzazione della superficie mediante:
 - malta cementizia bicomponente elastica tipo "Mapelastic Guard®" o equivalente.

NOTA
 Il PFTE è stato sviluppato sulla base degli elaborati grafici relativi allo stato di fatto e alle previsioni sul futuro sviluppo forniti da AdSPMAO e TMT e riportati all'interno dell'elaborato 1949_PFTE_L0_GEN_r004_15 (Basis of Design). Qualsiasi modifica al layout funzionale comporta la revisione degli elaborati progettuali.



PROGETTO AdSP n° 1949

Componenti di intervento nel progetto di ammodernamento infrastrutturale e funzionale del terminal containeri del Molo VII nel porto di Trieste

CIG: 9192064b2b - CUP: C94E21000270001

PROGETTISTA:
FSM ingegneria
 FSM Ingegneria Spa
 Via Sallustiana 8/12
 30035 - Mirano (VE)
HaskoningDHV Nederland B.V.
 P.O. Box 1132
 3800 BC Amersfoort
 The Netherlands
HMR
 HMR srl
 Piazzola della Stazione 7
 35131 - Padova (PD)
S&S
 S&S srl
 Viale della Terza Armata 7
 34123 - Trieste (TS)

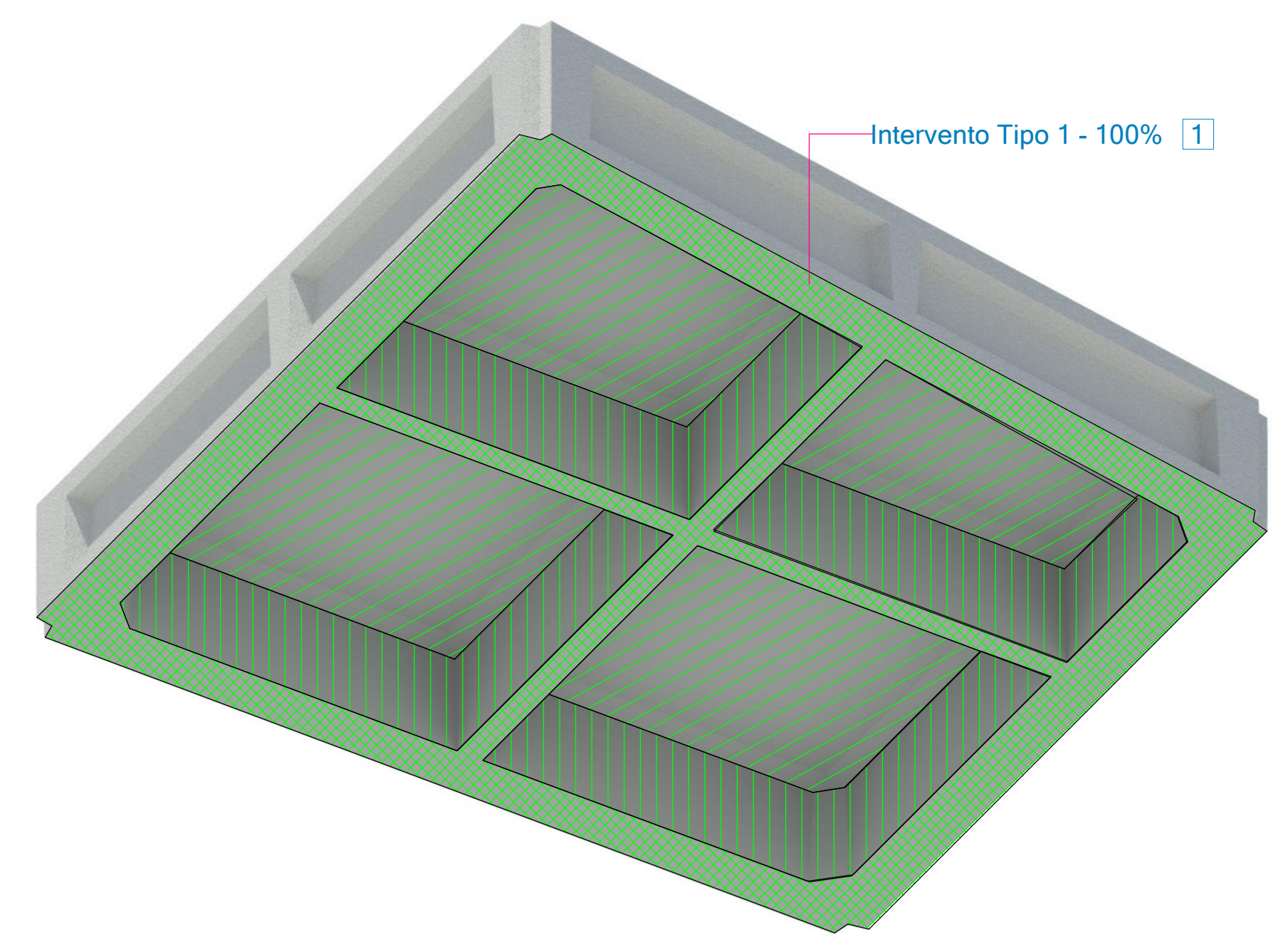
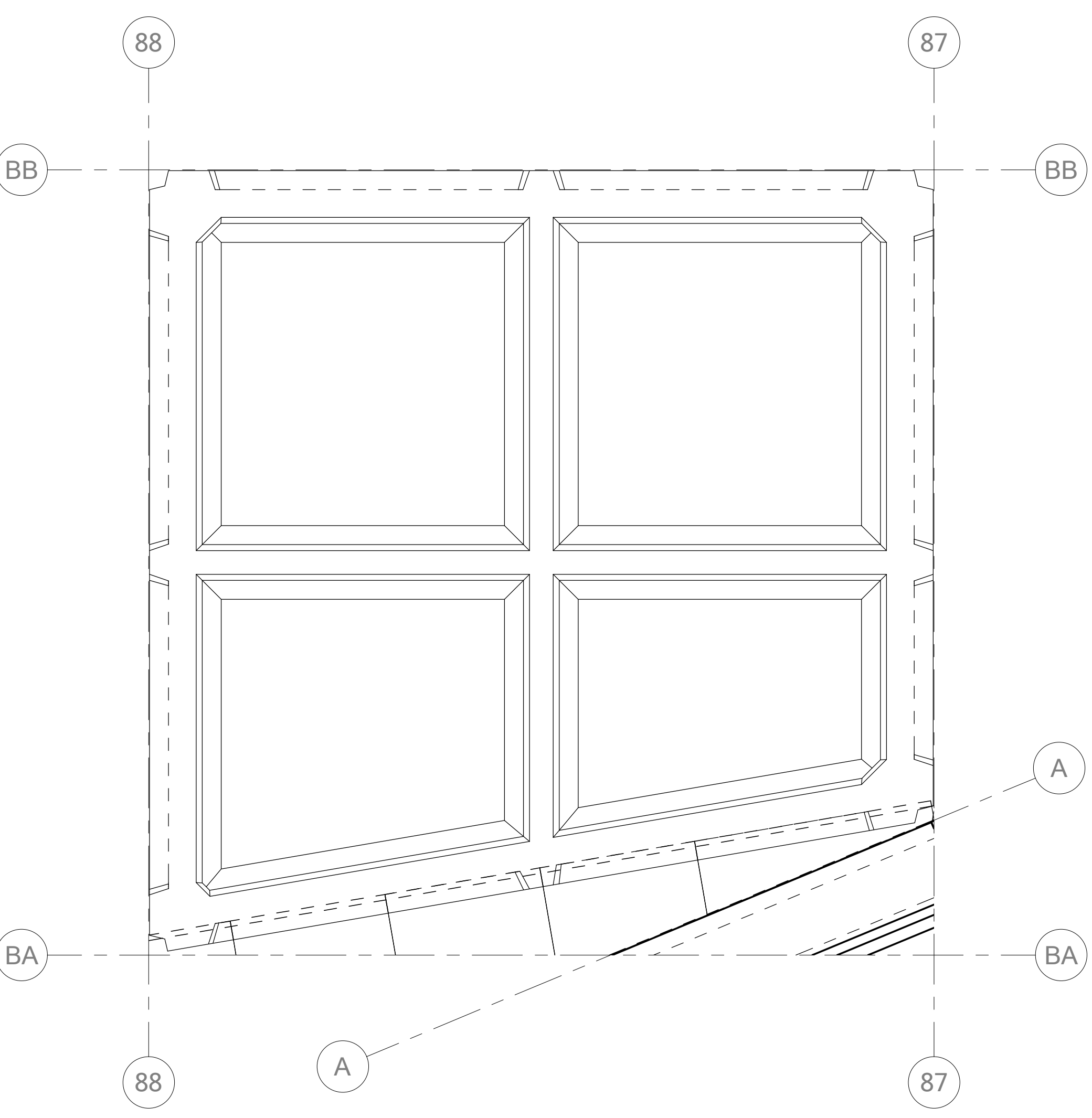
RESPONSABILE UNICO DEL PROCEDIMENTO:

PROGETTO DI FATTIBILITA' TECNICO ECONOMICA

NOME FILE: 1949_PFTE_L1_STR_r001_07_00.rvt SCALA: 1:50

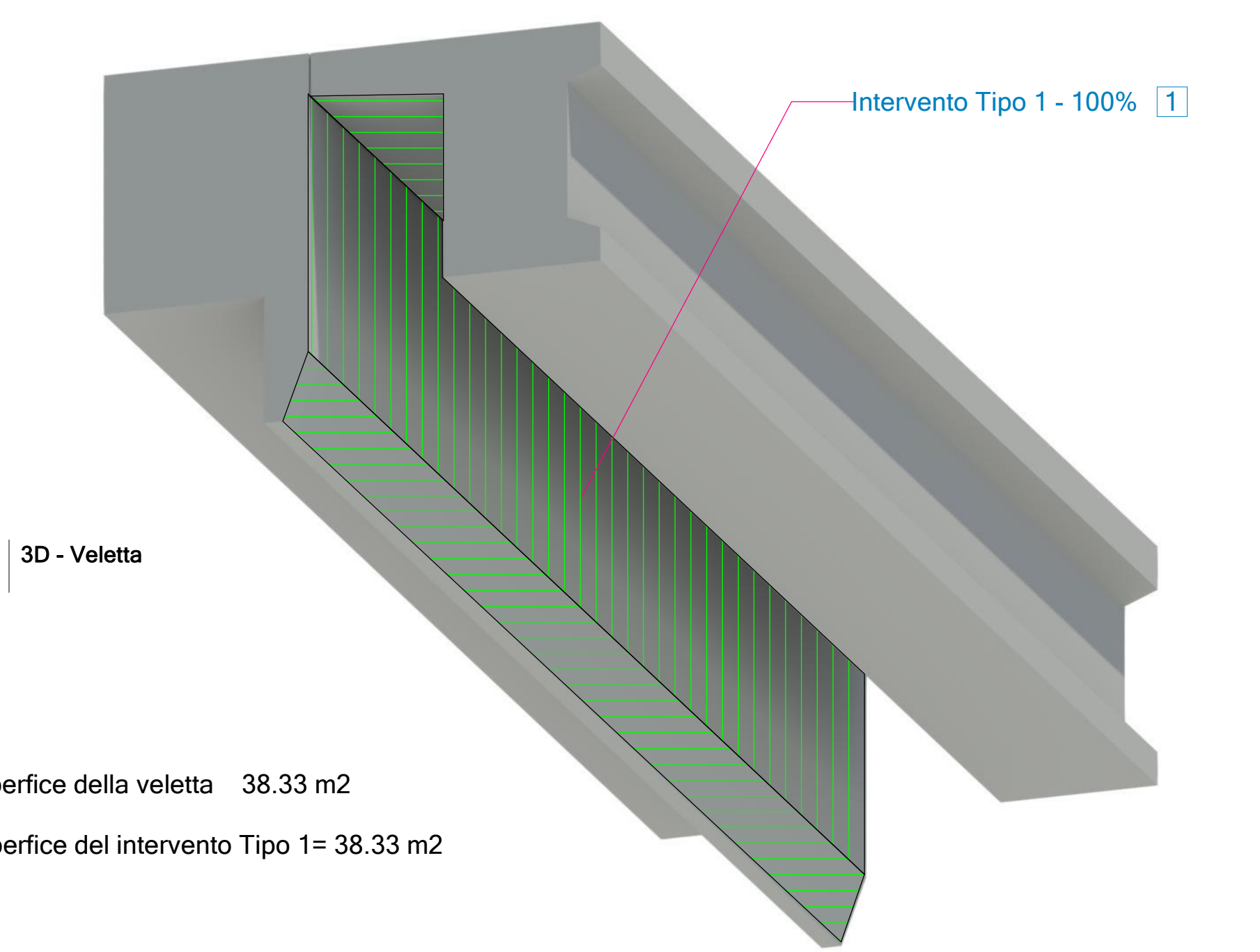
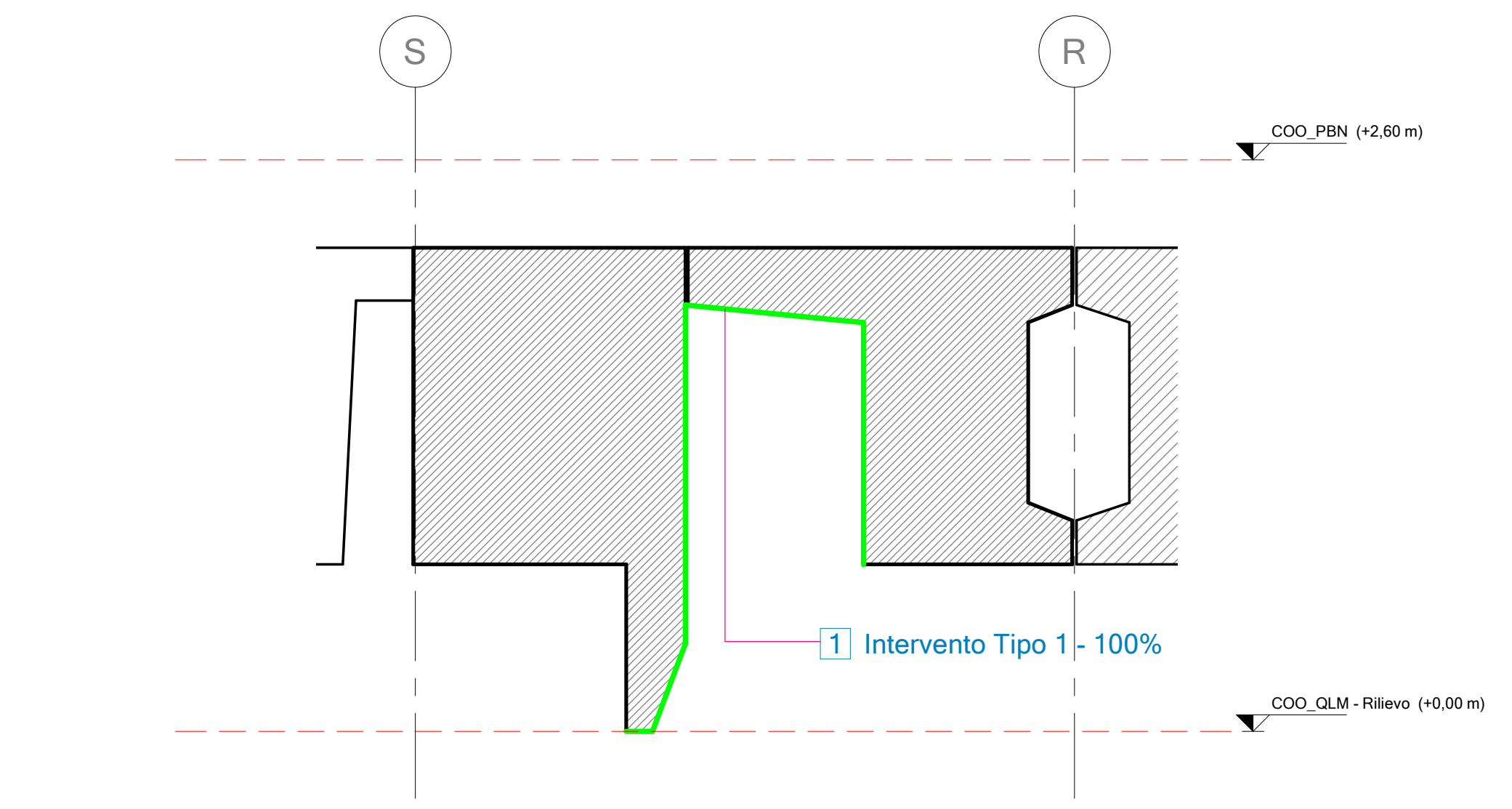
TITOLO TAVOLA: **Stato di progetto - Intervento tipologico su piastra "verde"** ELABORATO: **L1_STR_1004**

Rev.	Data	Descrizione	Redatto	Verificato	Approvato
01	07-06-2023	Riscontro osservazioni REG_PROT-0008501	XP	C.S.	T.T.
00	05-05-2023	PRIMA EMISSIONE	XP	C.S.	T.T.



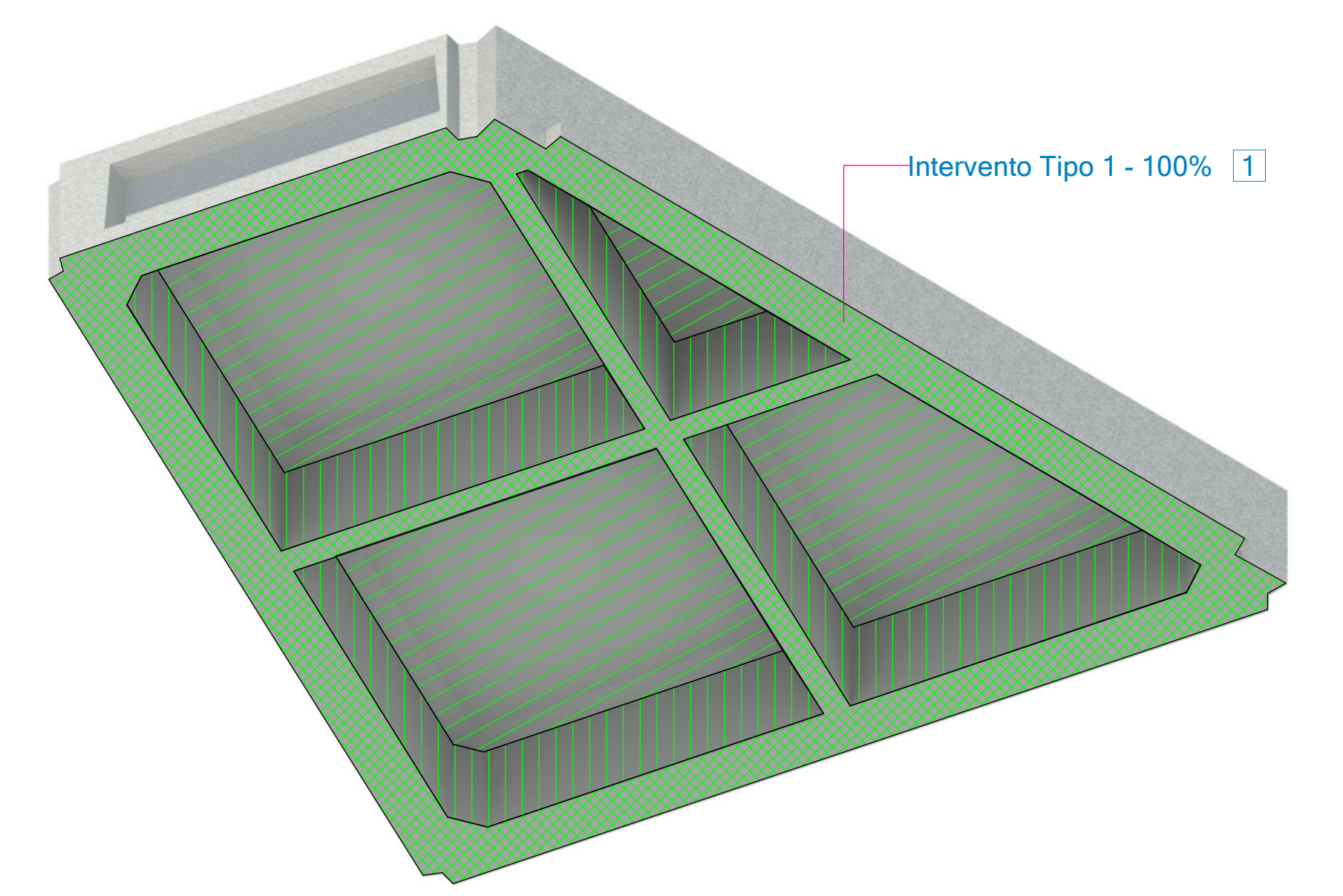
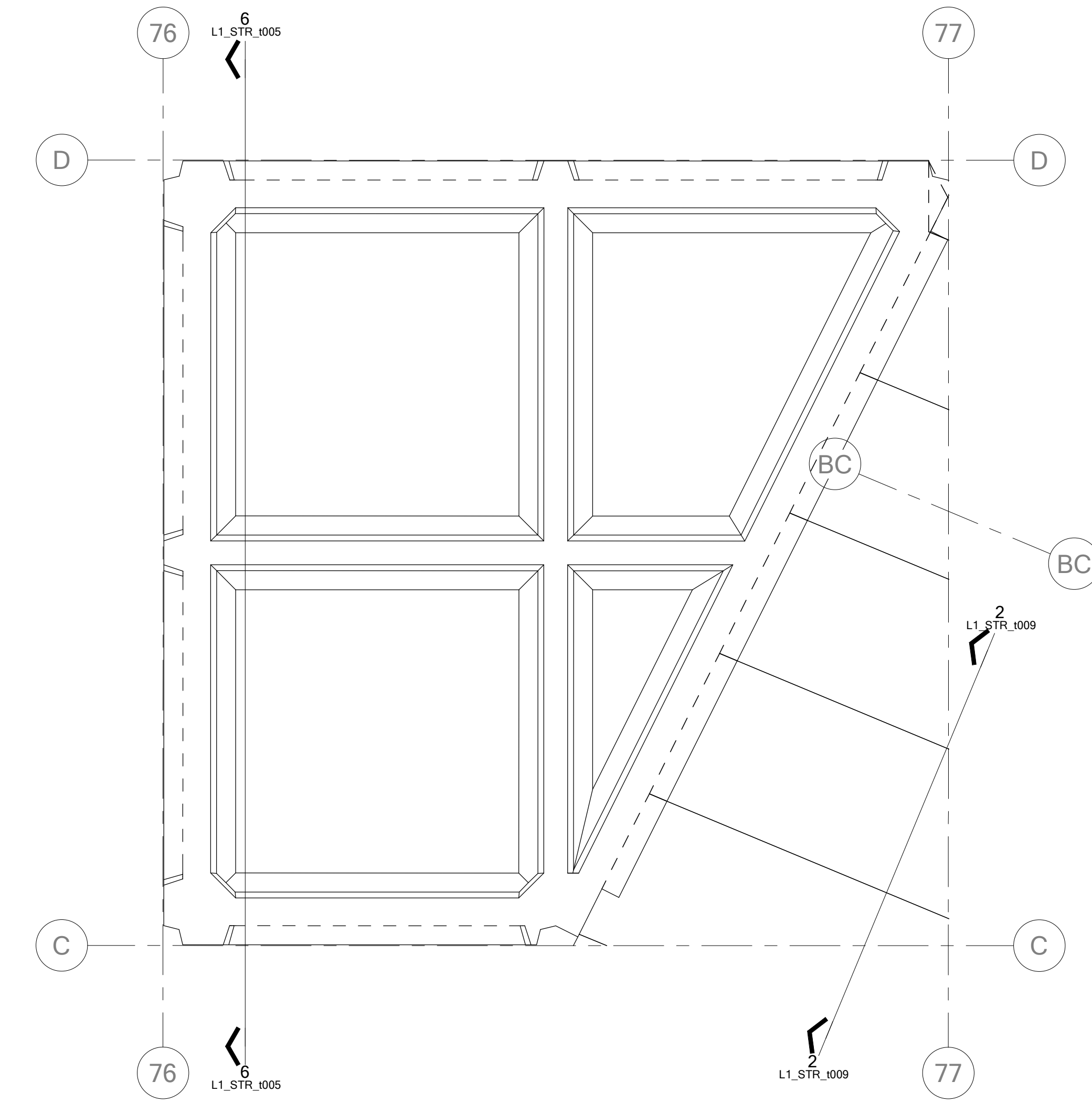
3D - Piastra verde 1983 +4
 Piastra +4 Superficie delle travi 108.88 m2
 Superficie piastra 44.81 m2
 Superficie del intervento Tipo 1= 153.69 m2

5 Piastra verde 1983 +4



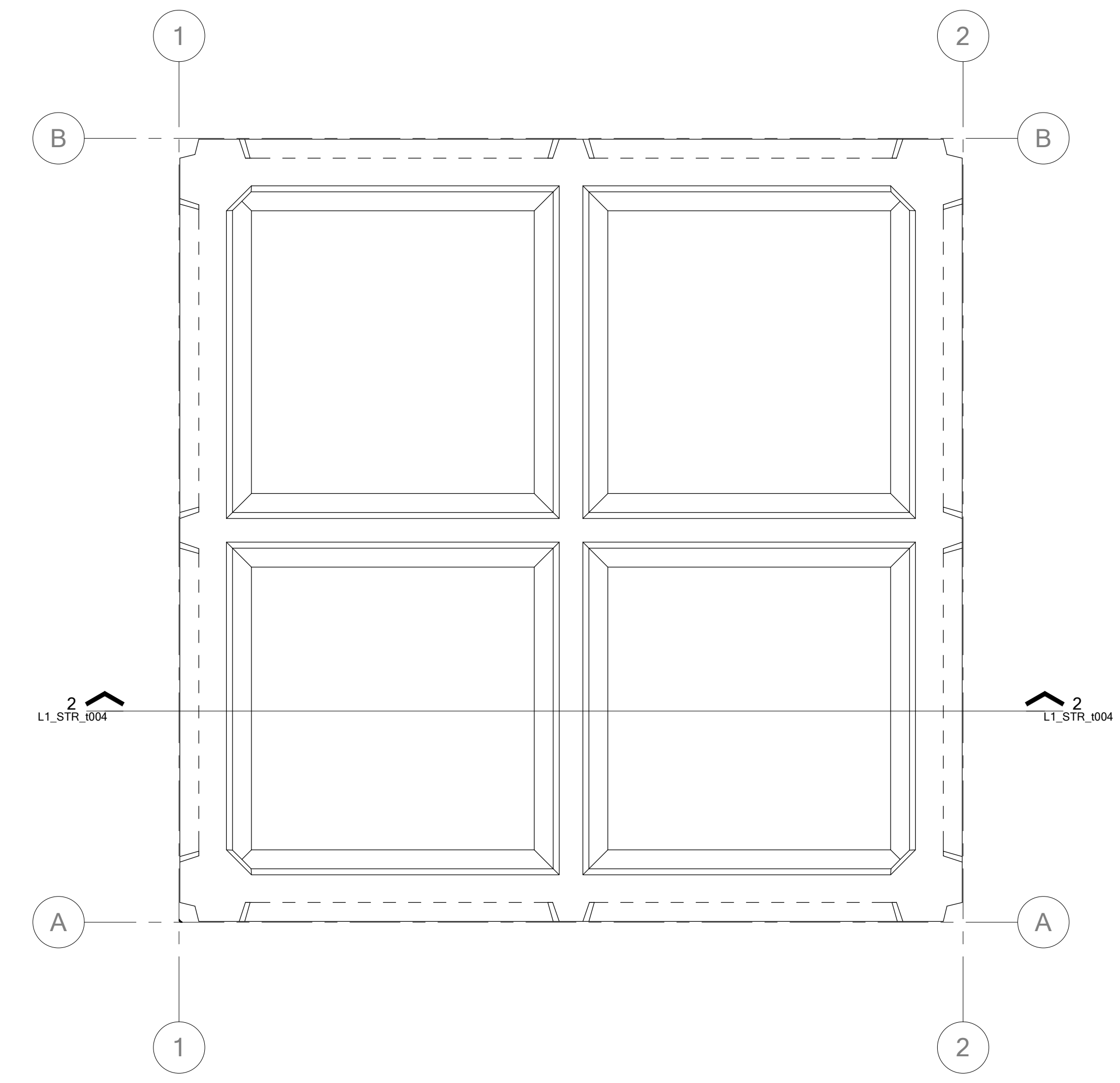
3D - Voletta
 Superficie della voletta 38.33 m2
 Superficie del intervento Tipo 1= 38.33 m2

6 Voletta

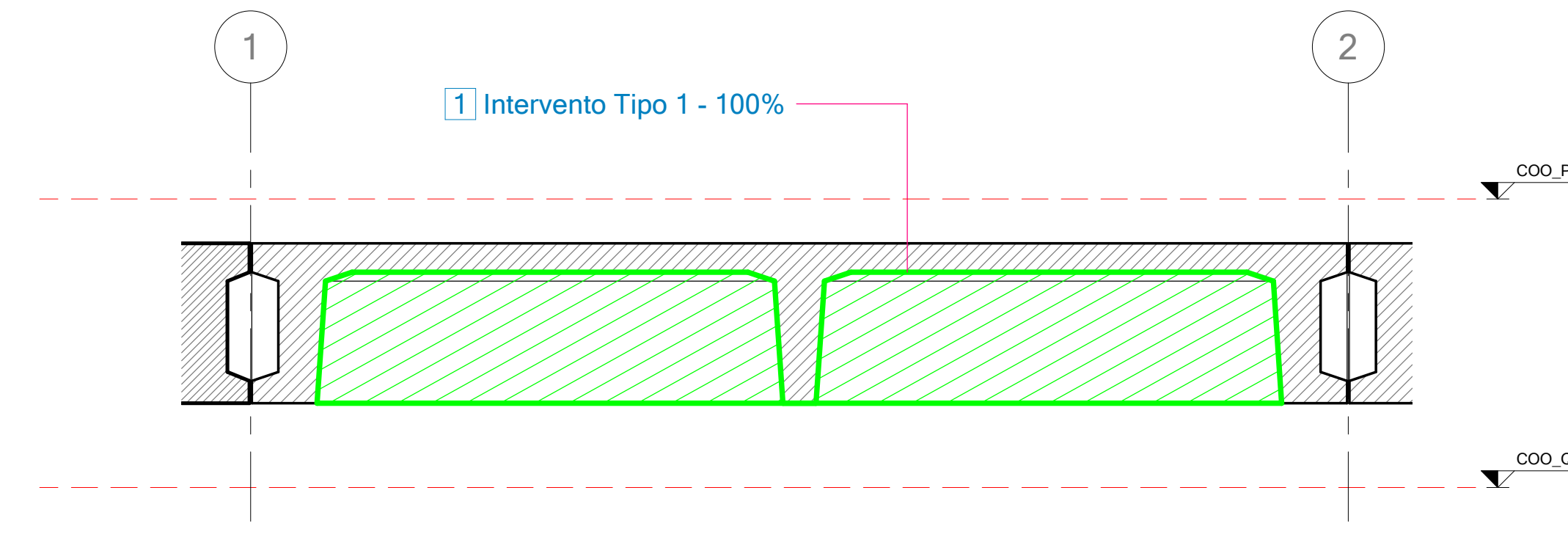


3D - Piastra verde 1983 +2
 Piastra +2 Superficie delle travi 100.88 m2
 Superficie piastra 36.41 m2
 Superficie del intervento Tipo 1= 153.69 m2

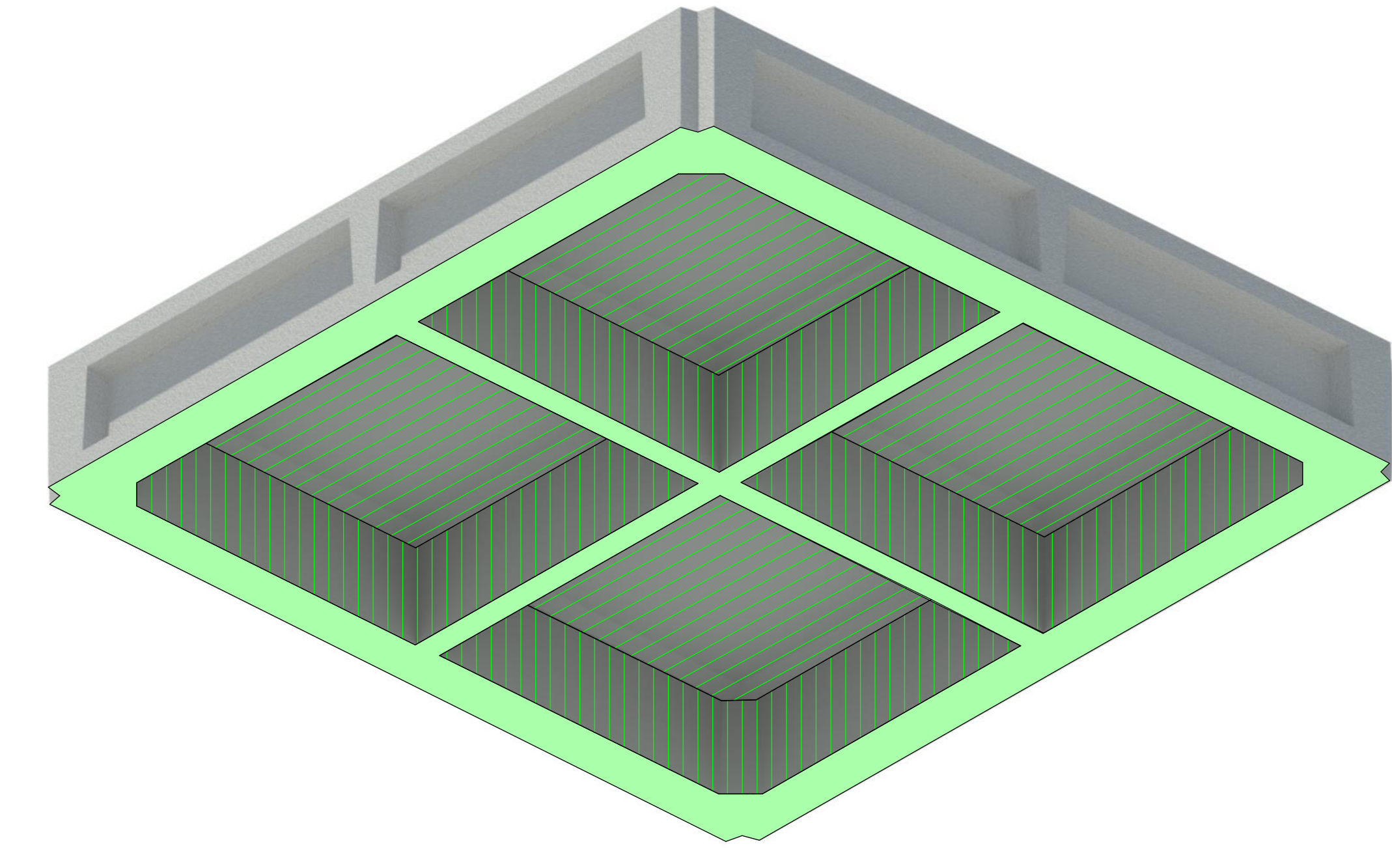
7 Piastra verde 1983 +2



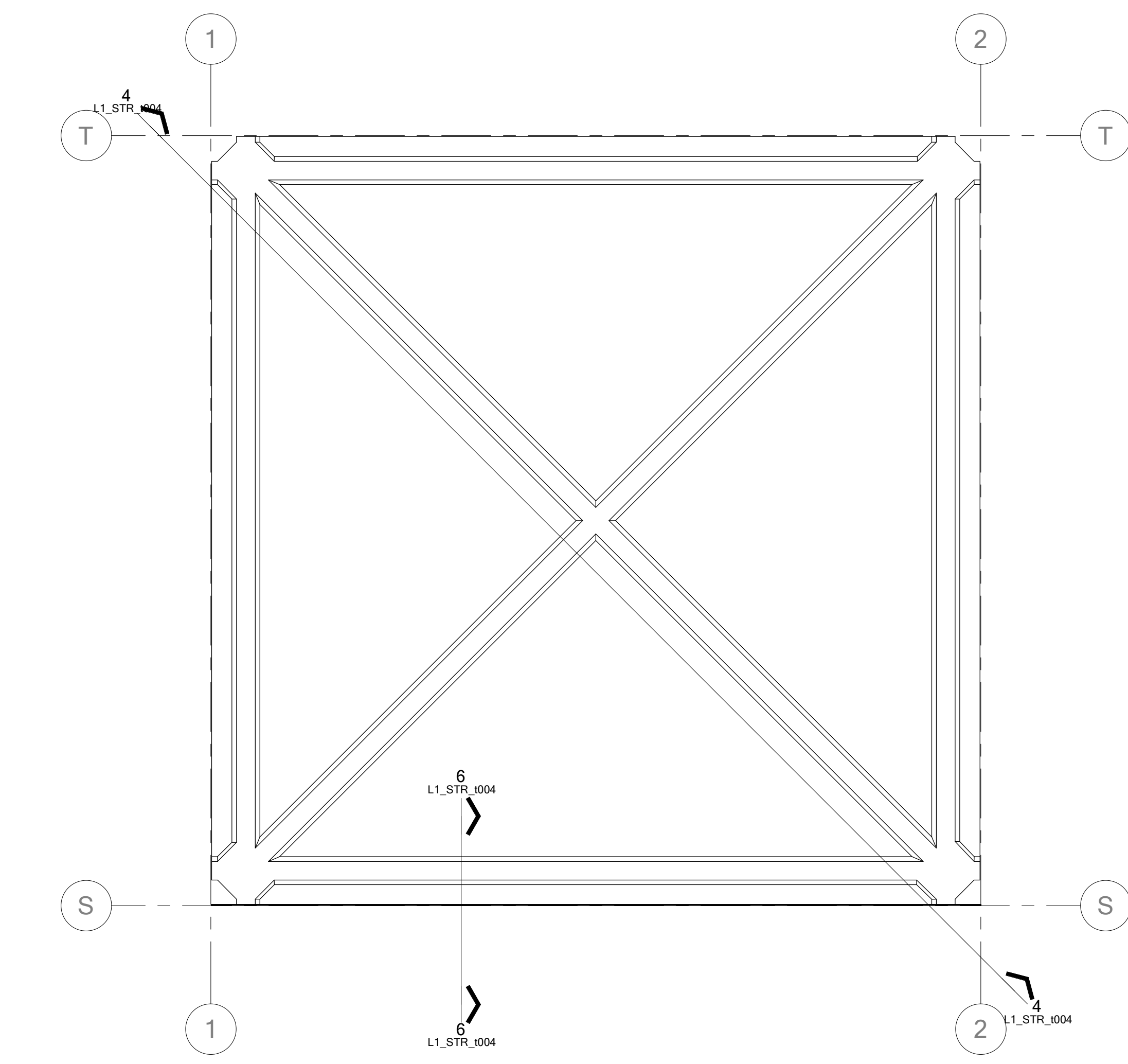
1 Piastra verde 1983



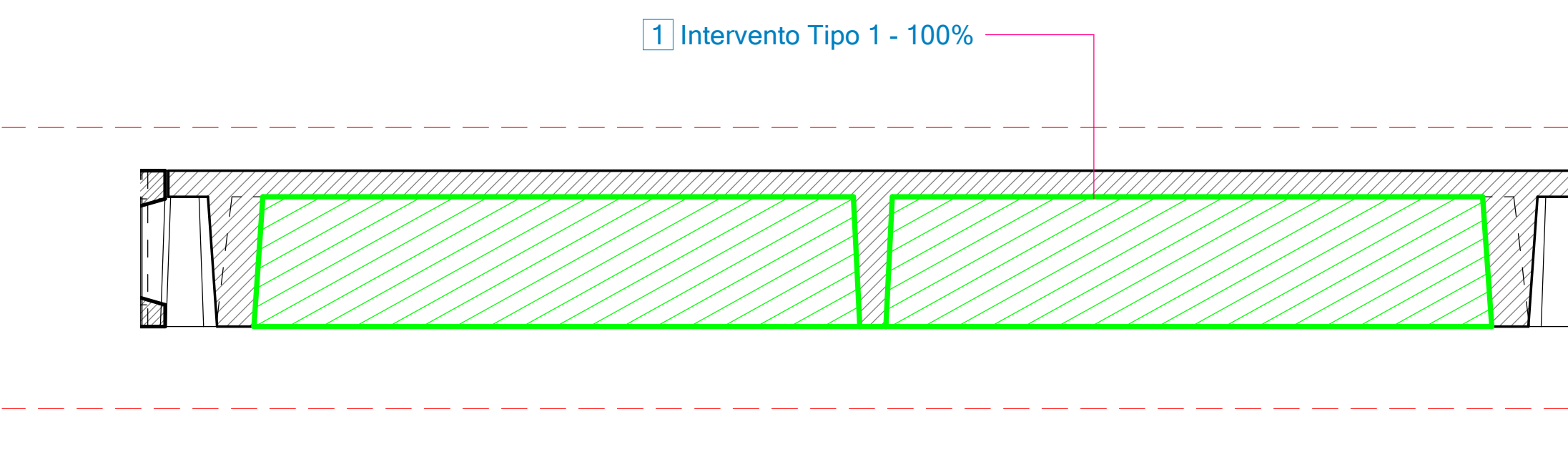
2 Piastra verde 1983 - Sezione



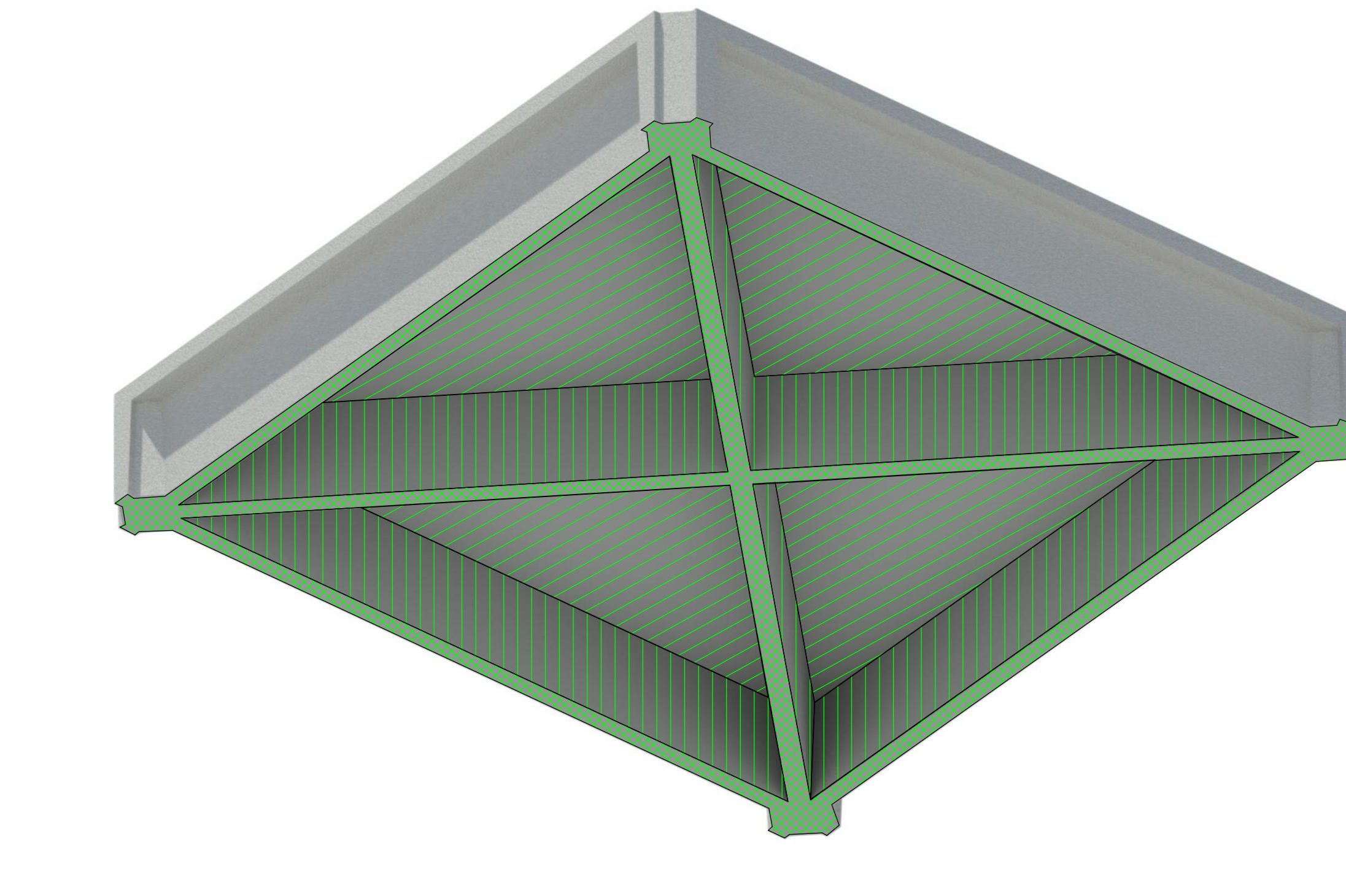
3D - Piastra verde 1983
 Piastra Croce Superficie delle travi 114.45 m2
 Superficie piastra 50.98 m2
 Superficie del intervento Tipo 1= 165.43 m2



3 Piastra verde 1965



4 Piastra verde 1965 - Sezione



3D - Piastra verde 1965
 Piastra X Superficie delle travi 111.47 m2
 Superficie piastra 66.11 m2
 Superficie del intervento Tipo 1= 177.58 m2