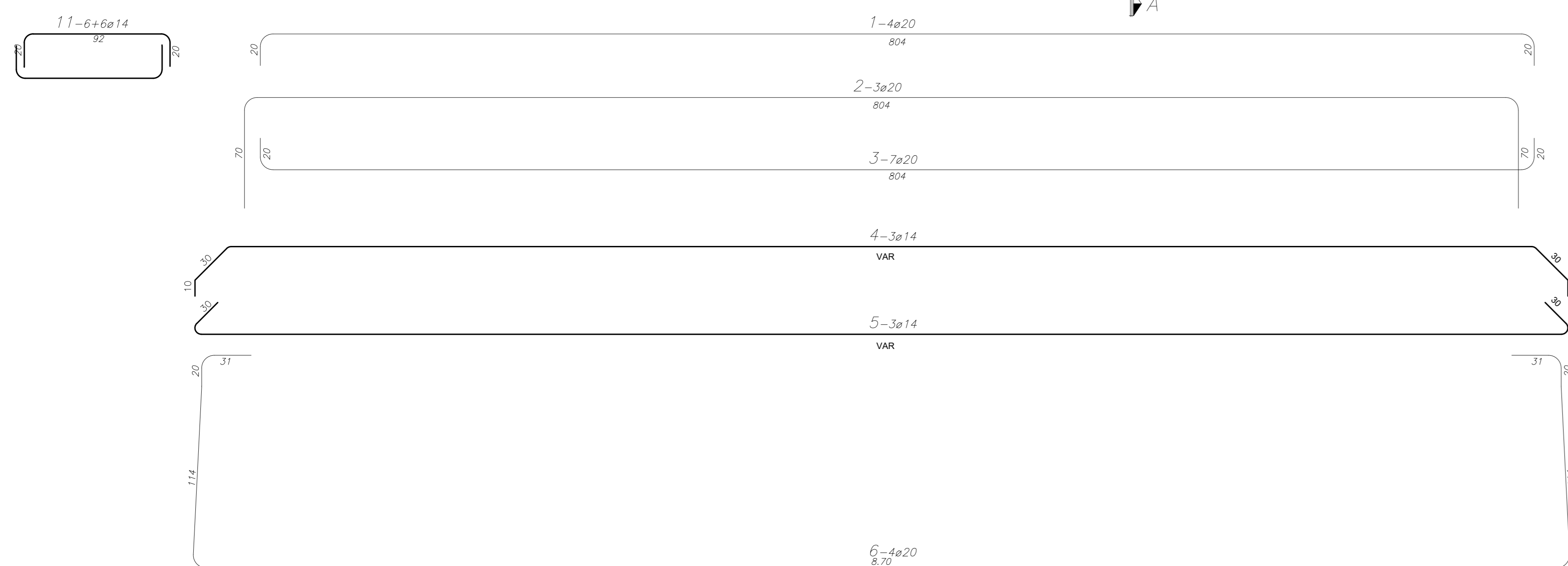
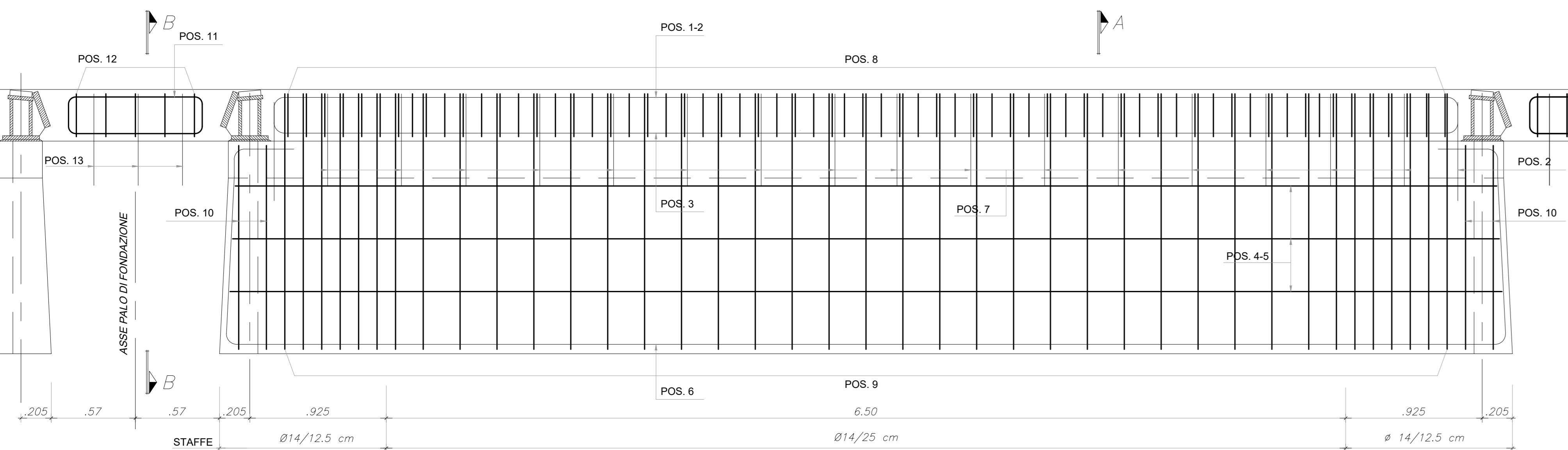
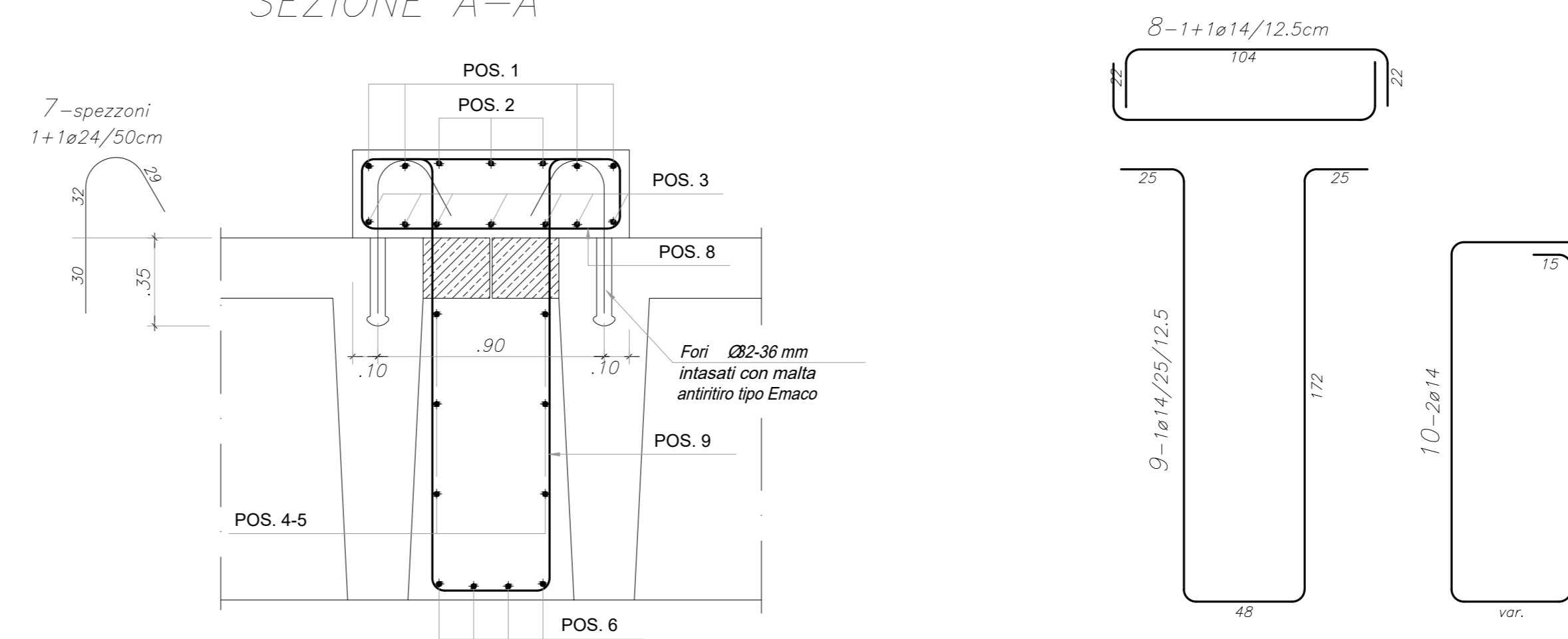


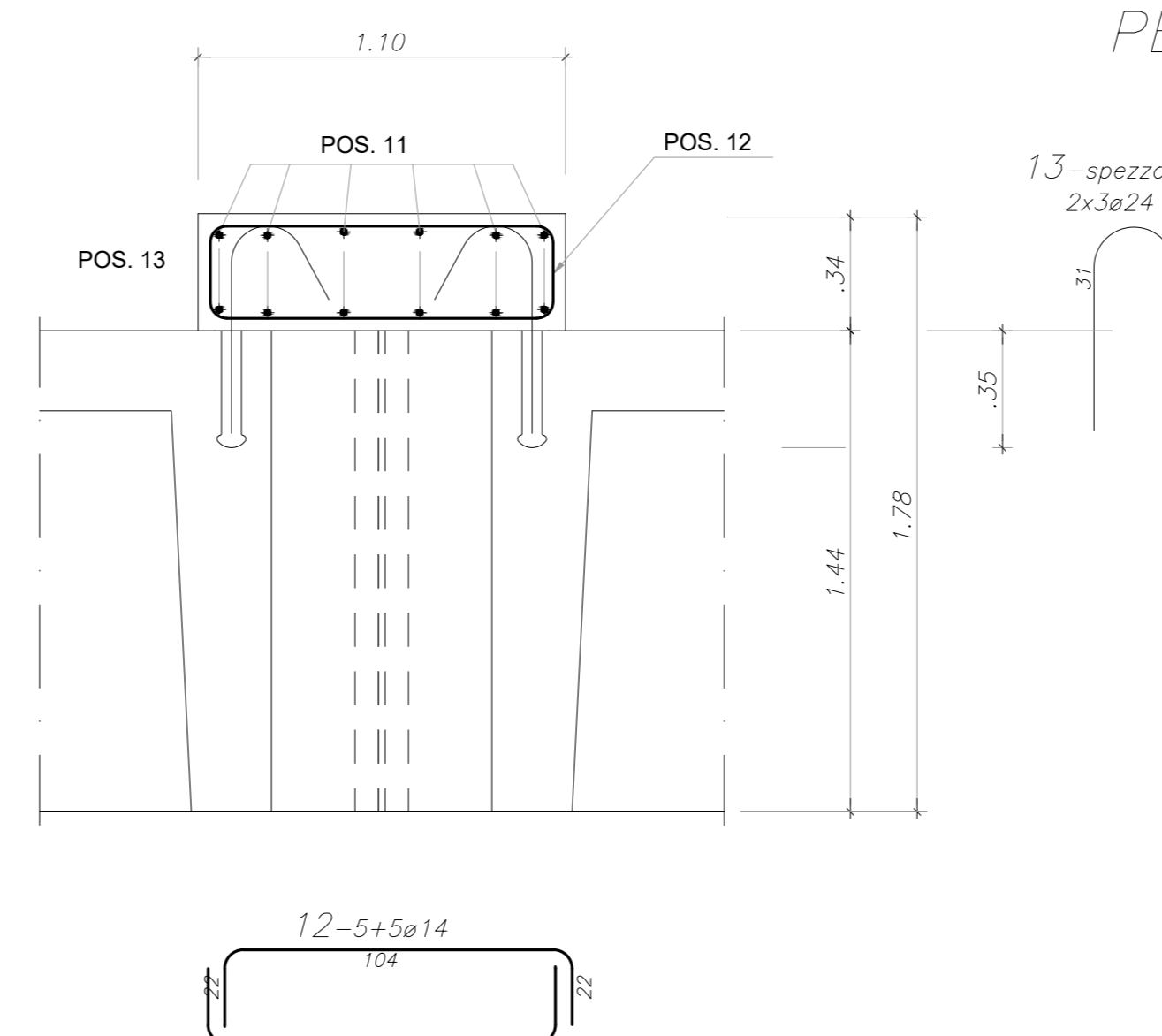
SEZIONE LONGITUDINALE scala 1:20



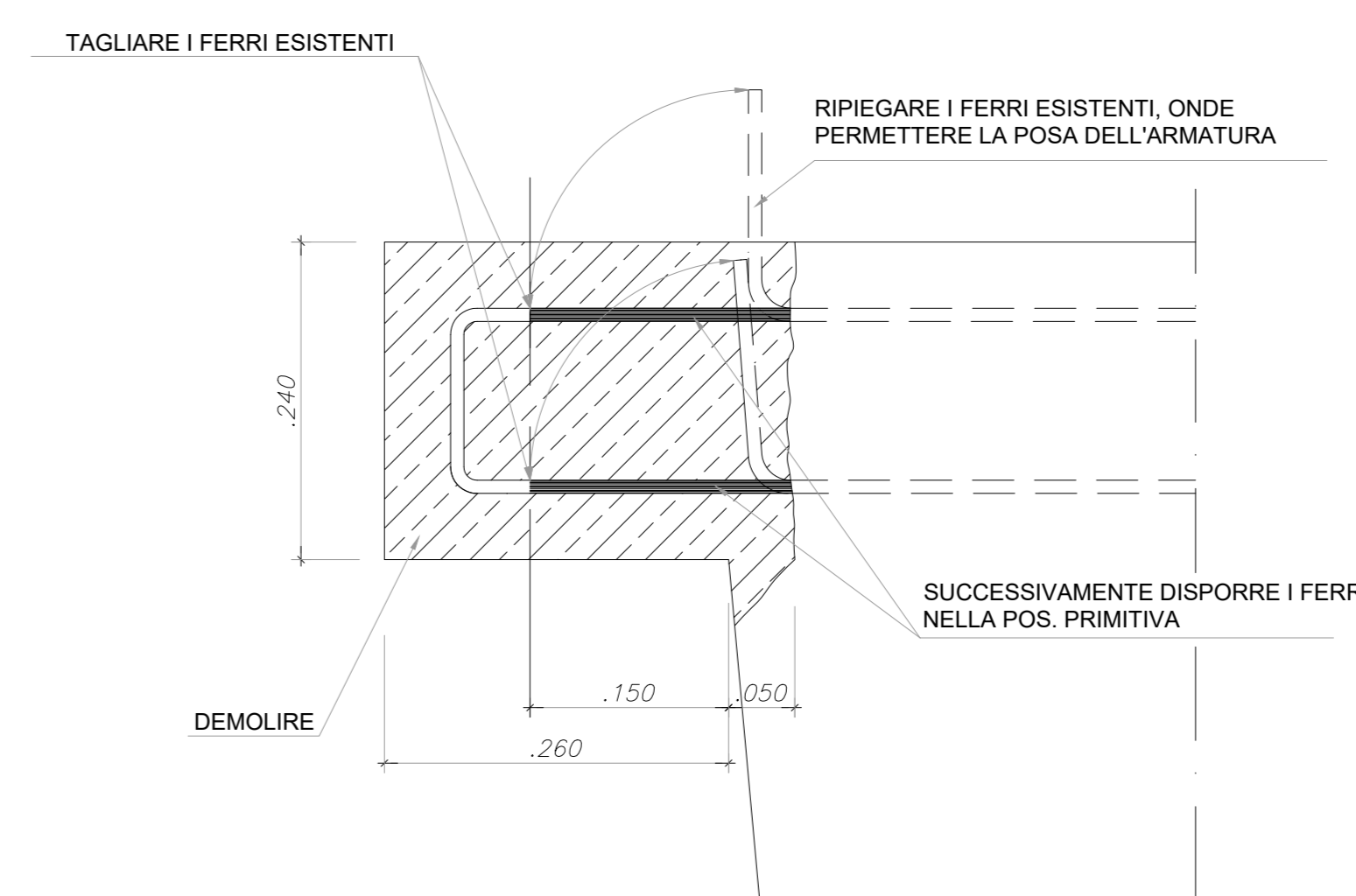
SEZIONE A-A



SEZIONE B-B



PARTICOLARE PORZIONE DI IMPALCATO DA DEMOLIRE PER ALLOGGIAMENTO TRAVE SOSTEGNO VIE DI CORSA
scala 1:5



PRESCRIZIONI MATERIALI

CALCESTRUZZO

- CONFORME ALLA EN 206-1
- CLASSE DI RESISTENZA MINIMA A COMPRESIONE: C30/37
- CLASSE DI ESPOSIZIONE: XS1(I)
- DIMENSIONE NOMINALE MASSIMA DELL'AGGREGATO: D_{max} 15
- CONTENUTO MASSIMO DI CLORURI: CI 0.10
- CLASSE DI CONSISTENZA: S3

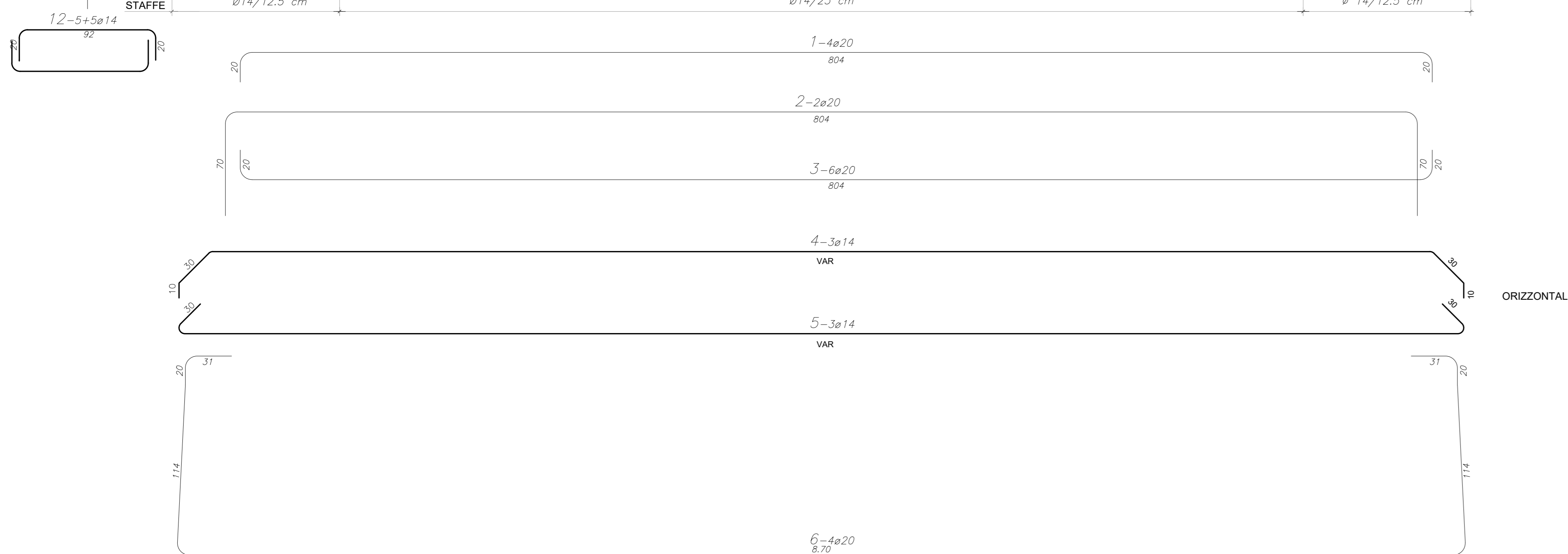
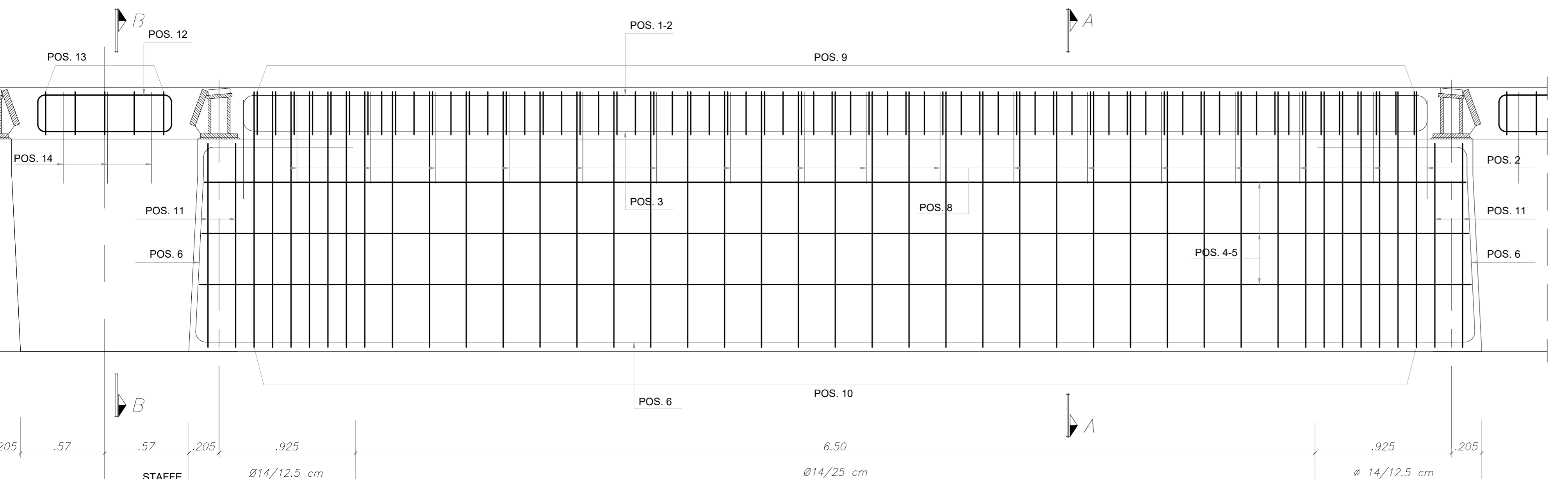
ACCIAIO

- TIPO FeB44k SALDABILE
- SOVRAPPOSIZIONI
- >50ø OVE NON DIVERSAMENTE SPECIFICATO
- COPRIFERRO
- 30mm

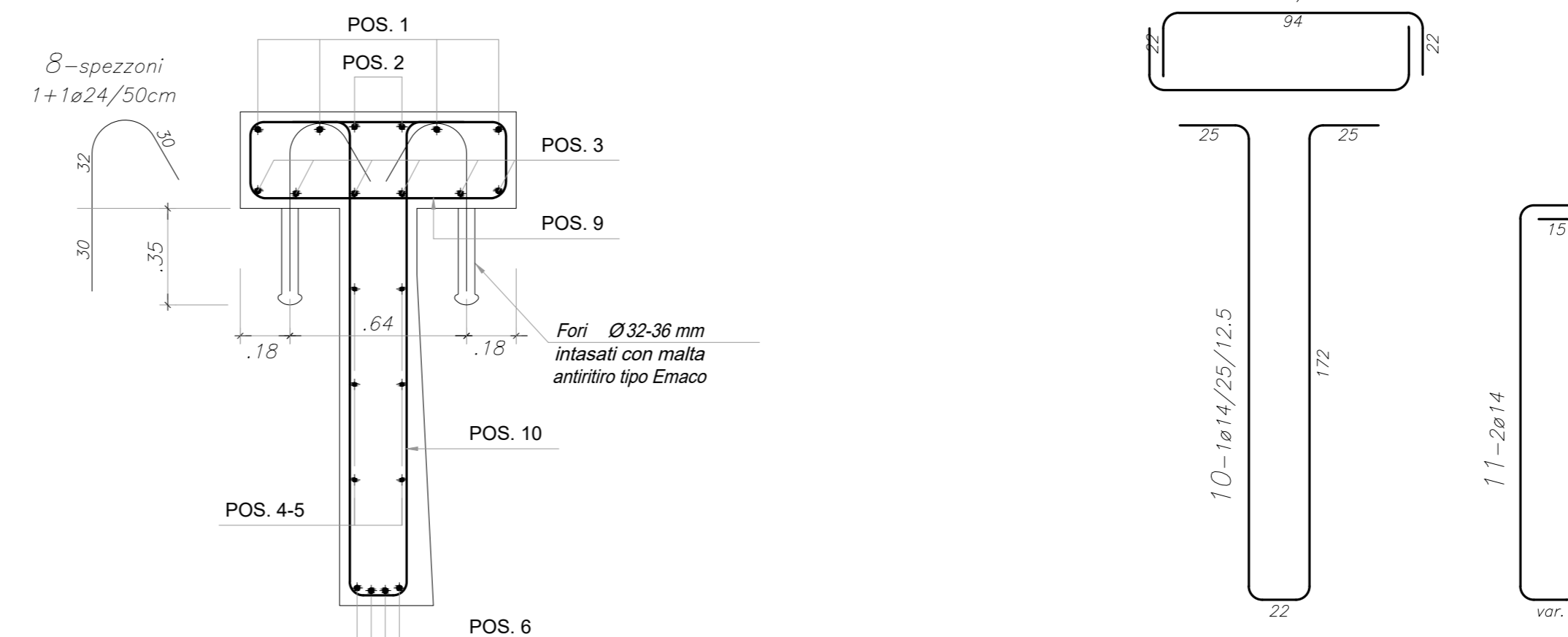
NOTA:

PER LE TRAVI ADIACENTI AI GIUNTI DI DILATAZIONE, E' PREVISTA L'INTERPOSIZIONE, FRA PALO E TRAVE, DI NEOPRENE RITAGLIATO (Sp.=26 mm)

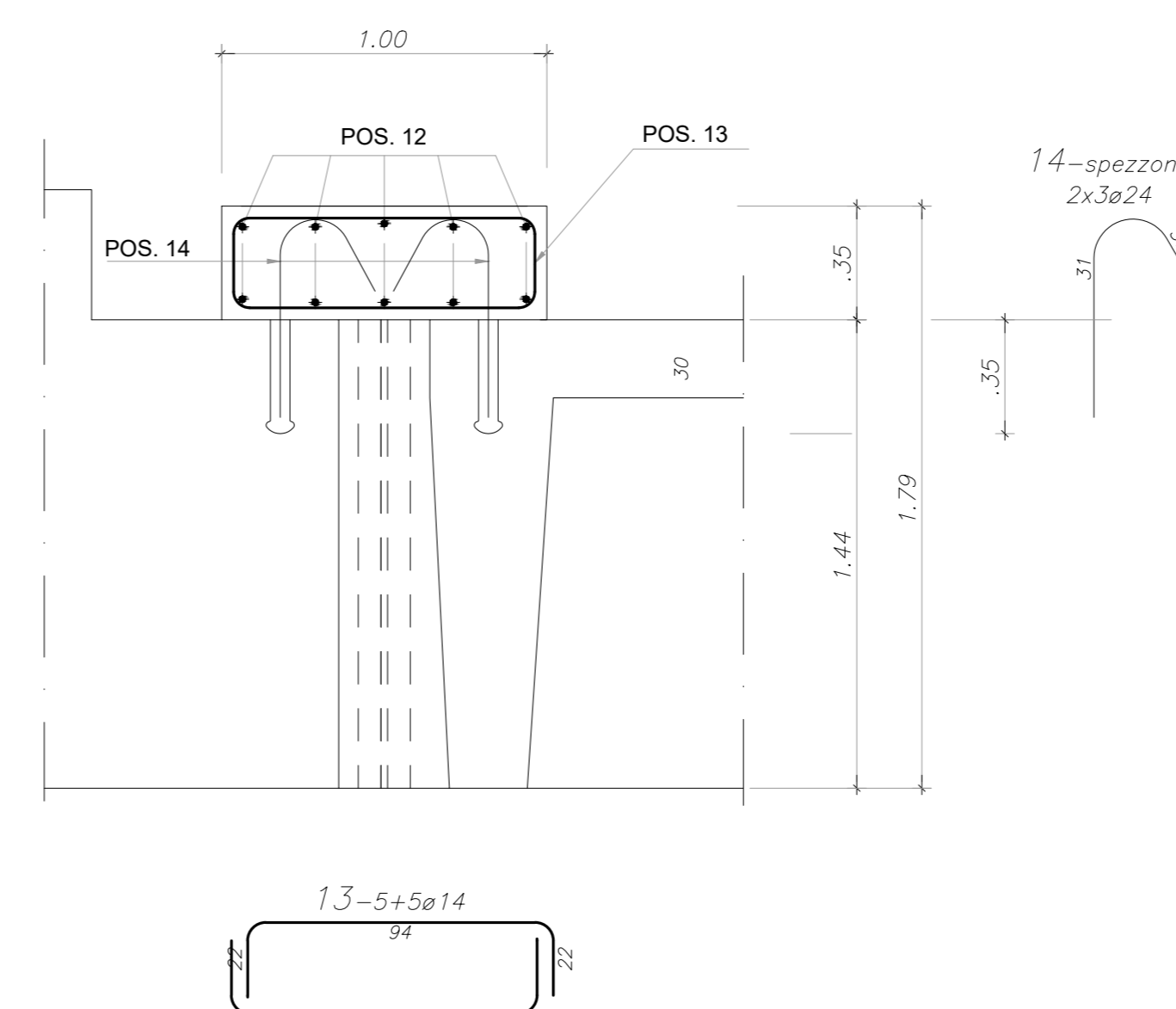
SEZIONE LONGITUDINALE scala 1:20



SEZIONE A-A



SEZIONE B-B



Nota:

Il PFTE è stato sviluppato sulla base degli elaborati grafici relativi allo stato di fatto e alle previsioni sul futuro sviluppo forniti da AGSPMAO e TMT e riportati all'interno dell'elaborato 1949_PFTE_LO_GEN_r004 15 (Basis of Design) . Qualsiasi modifica al layout funzionale comporta la revisione degli elaborati progettuali



PROGETTO AdSP n° 1949

Componenti di intervento nel progetto di ammodernamento infrastrutturale e funzionale del terminal contenitori del Molo VII nel porto di Trieste

CIG: 9192064b2b - CUP: C94E21000270001

PROGETTISTA:

FCM ingegneria
Via Salaria 810
00187 Roma (RM)

ING ingegneria
Via Salaria 810
00187 Roma (RM)

HMER
Via Salaria 810
00187 Roma (RM)

S&S
Via Salaria 810
00187 Roma (RM)

RESPONSABILE UNICO DEL PROCEDIMENTO:
Ing. Eric Marcone

PROGETTO DI FATTIBILITA' TECNICO-ECONOMICA

NOME FILE: 1949_PFTE_L1_STR_1020_07_00.dwg

SCALA: 1:20

TITOLO ELABORATO:

ALLUNGAMENTO VIE DI CORSA B7001 E B7002
ARMATURA LENTA TRAVI VIA DI CORSA B7001 E B7002

ELABORATO:

L1_STR_1020

Rev.	Data	Descrizione	IC	C.S.	T.T.
00	01/06/2023	RISCONTRO OSSERVAZIONI REG. PROT-0089501			
			Redatto	Verificato	Approvato