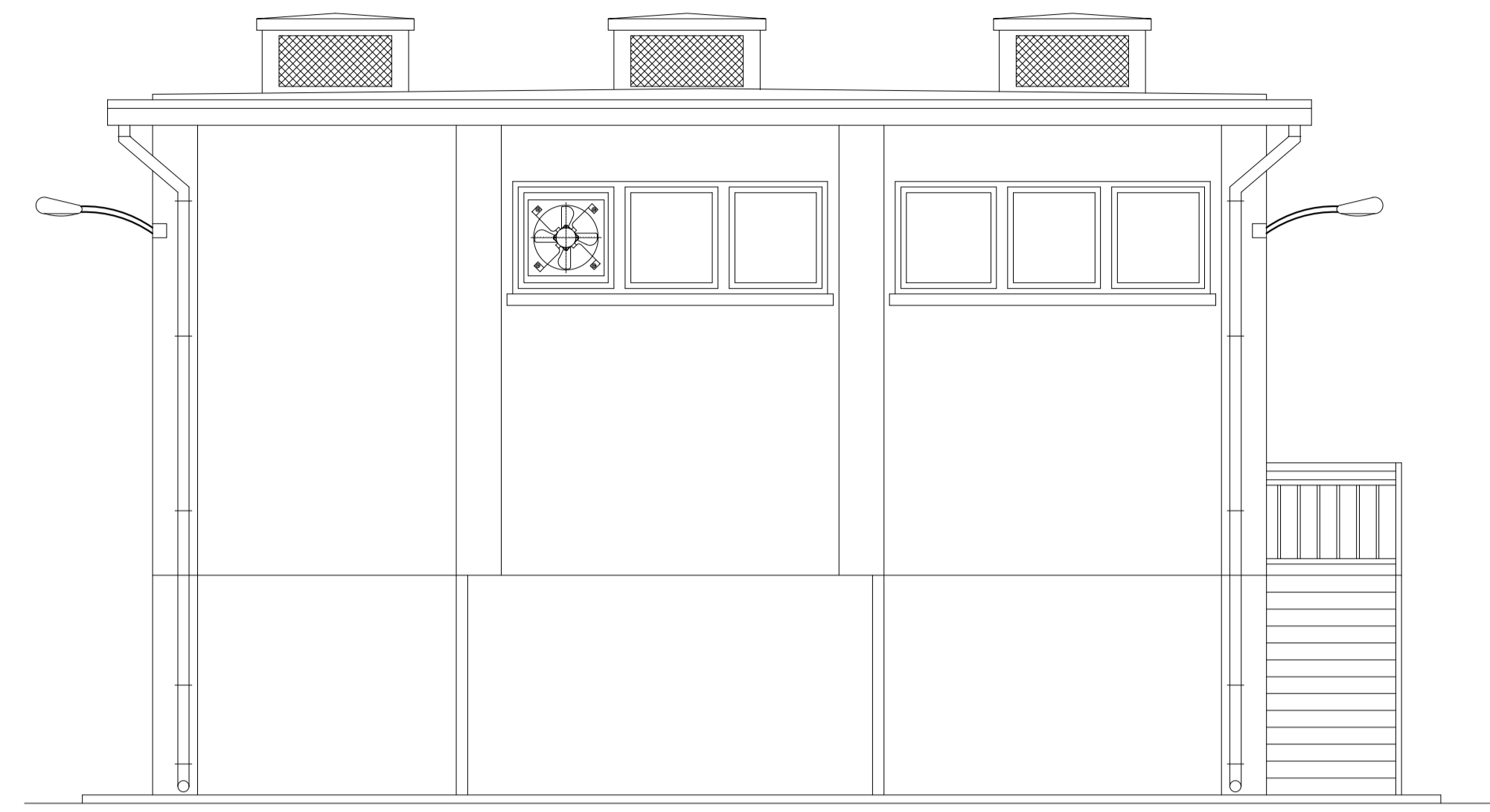
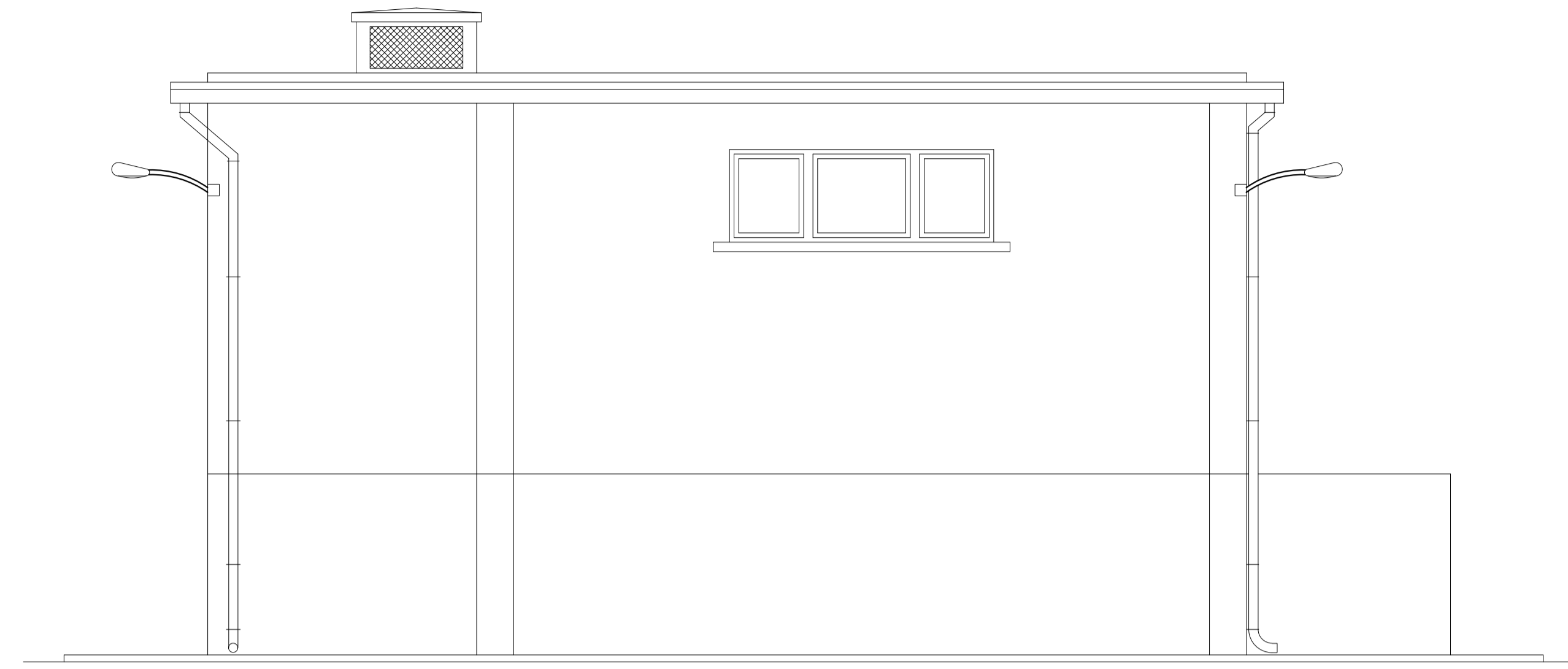


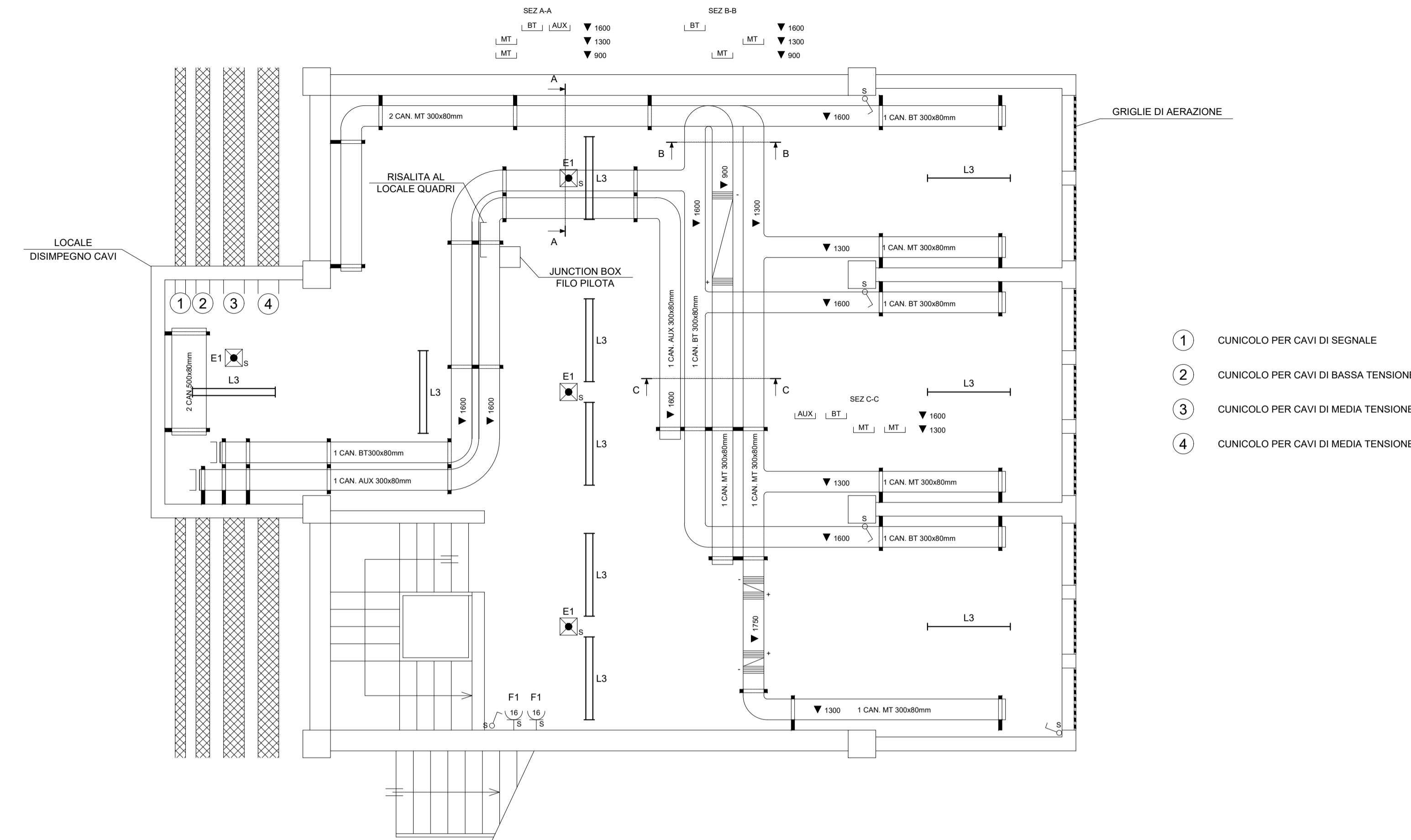
PROSPETTO NORD



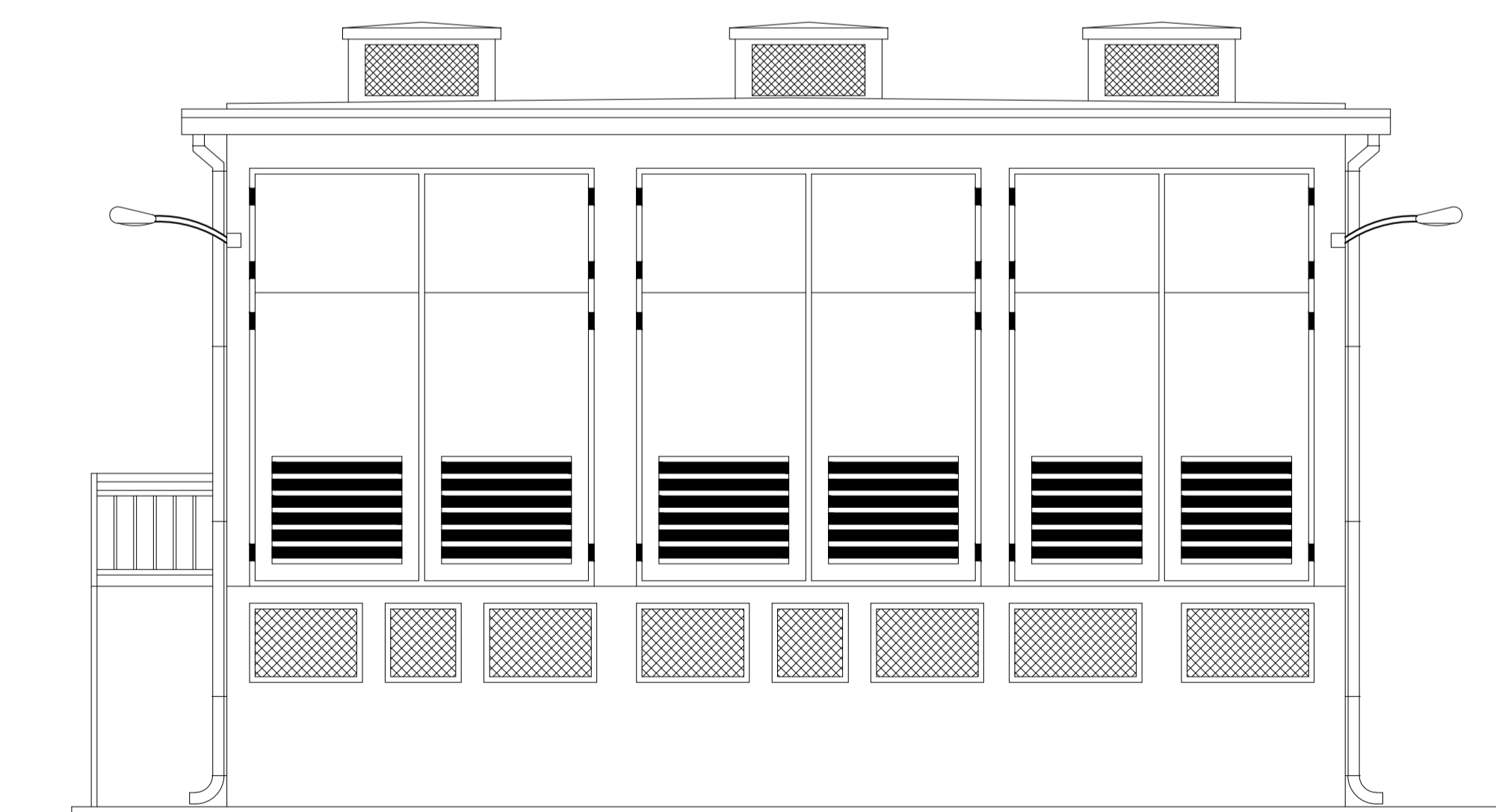
PROSPETTO EST



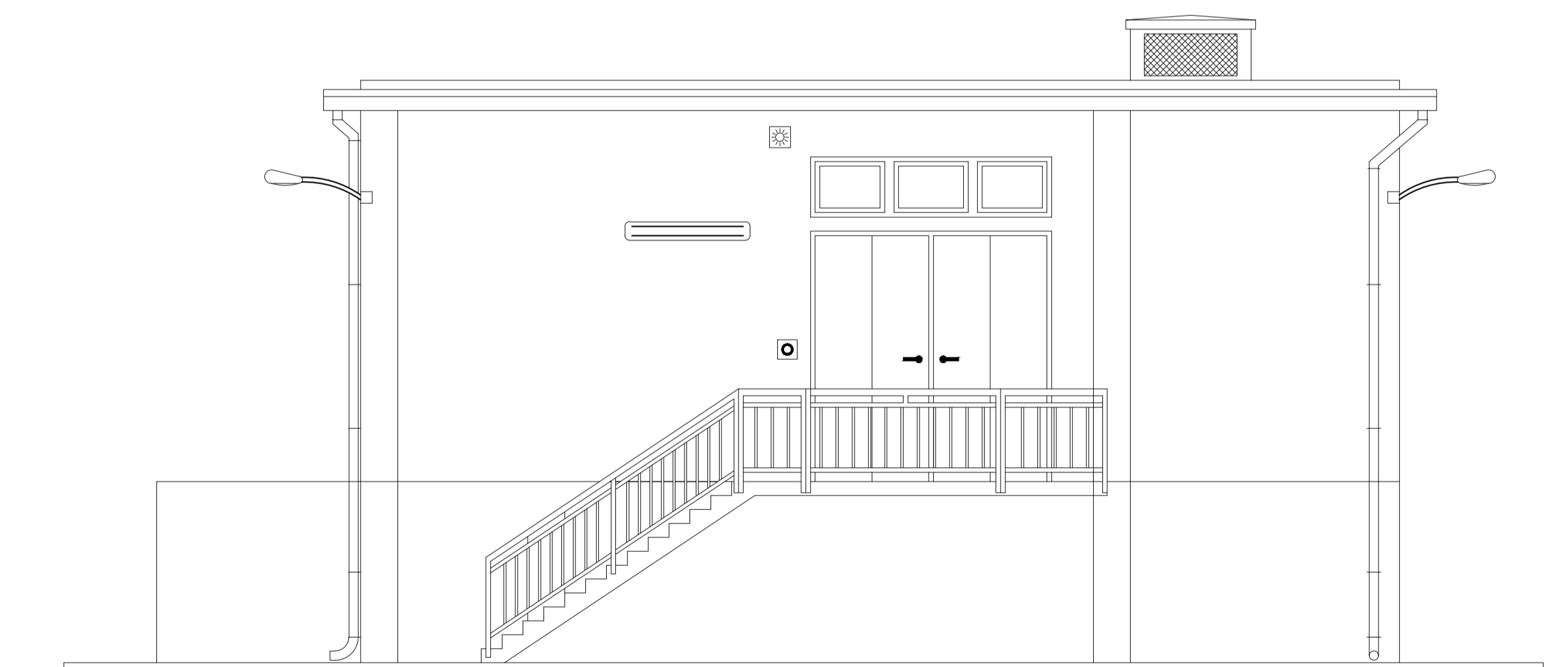
PLANIMETRIA SALA CANALINE



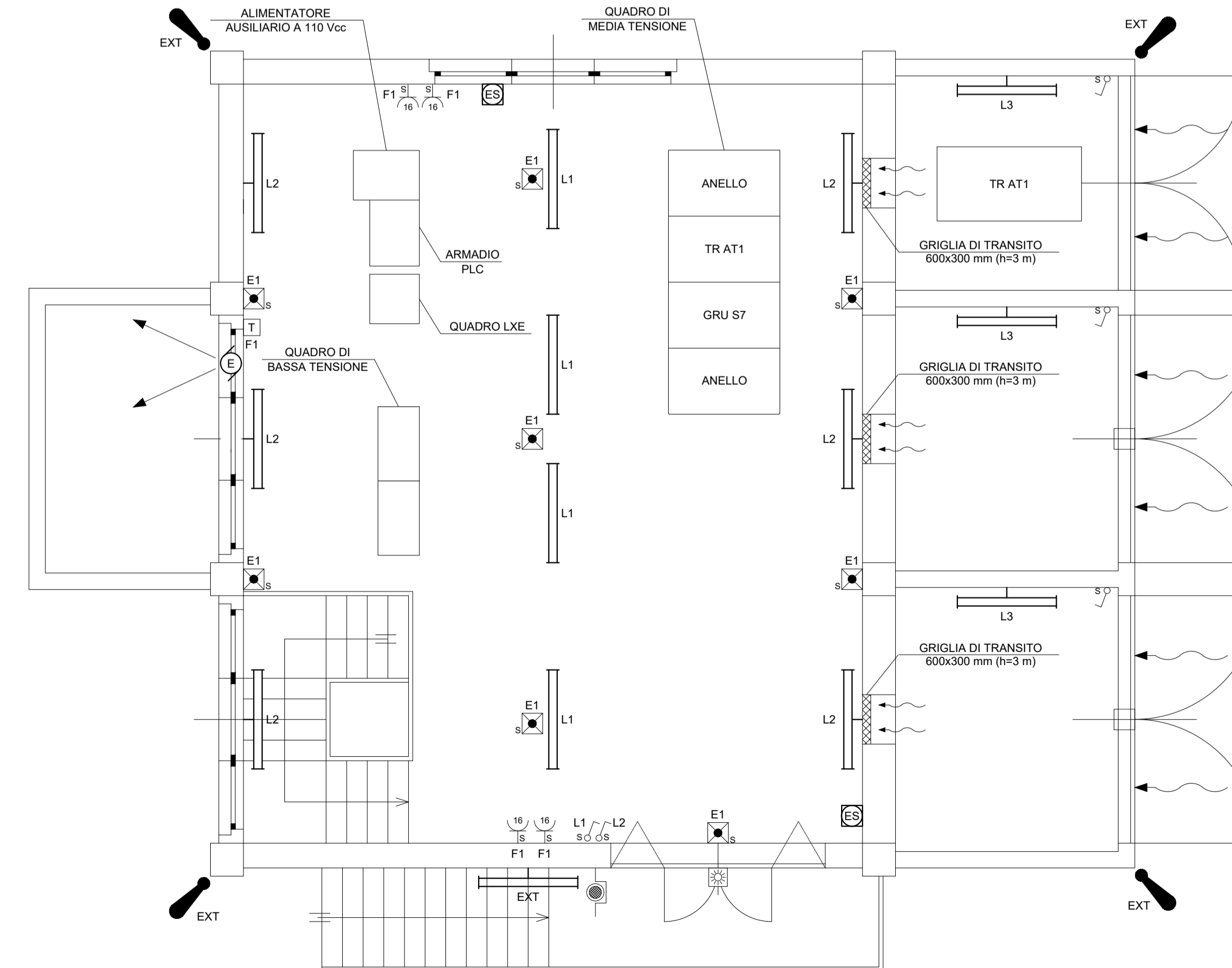
PROSPETTO SUD



PROSPETTO OVEST



PLANIMETRIA SALA QUADRI E LOCALI TRASFORMATORI



LEGENDA

	INTERRUTTORE IN ESECUZIONE STAGNA
	PLAFONIERA PER LAMPADA FLUORESCENTE EQUIPAGGIATA 2x36 W IN ESECUZIONE STAGNA, INSTALLATA A SOFFITTO
	PLAFONIERA PER LAMPADA FLUORESCENTE EQUIPAGGIATA 2x36 W IN ESECUZIONE STAGNA, INSTALLATA A PARETE
	PLAFONIERA PER LAMPADA FLUORESCENTE EQUIPAGGIATA 1x36 W IN ESECUZIONE STAGNA, INSTALLATA A SOFFITTO
	PLAFONIERA PER LAMPADA FLUORESCENTE EQUIPAGGIATA 1x36 W IN ESECUZIONE STAGNA, INSTALLATA A PARETE
	ARMATURA STRADALE EQUIPAGGIATA CON LAMPADA A VAPORI DI SODIO A.P. DA 150 W
	PLAFONIERA DI EMERGENZA PER LAMPADA FLUORESCENTE EQUIPAGGIATA 1x18 W IN ESECUZIONE STAGNA
	PLAFONIERA DI EMERGENZA TIPO TARTARUGA CON LAMPADA AD INCANDESCENZA DA 60 W, 110 Vcc
	PRESA 2x16 A-T IN ESECUZIONE STAGNA
	PRESA CEE INTERBLOCCATA MONOFASE
	PRESA CEE INTERBLOCCATA TRIFASE
	CELLULA CREFUSCOLARE
	PULSANTE PER LA DISALIMENTAZIONE DI EMERGENZA
	VENTILATORE ELICOIDALE E QUADRETTO DI COMANDO CON TERMOSTATO AMBIENTE E FUSIBILI DI PROTEZIONE
	AEROTERMO CON APPARECCHIATURA DI COMANDO
	ESTINTORE
	CANALINA IN ACCIAIO ZINCATO RIALZATA DA QUOTA (+) A QUOTA (+)
	CARPENTERIA METALLICA PER SUPPORTI CANALINE
	COLLETTORE EQUIPOTENZIALE PERIMETRALE PIATTO DI ACCIAIO ZINCATO A CALDO DA 30x3 mm
	MONTANTE O DISCENDENTE PIATTO DI ACCIAIO ZINCATO A CALDO DA 30x3 mm
	COLLETTORE DI TERRA SBARRA FORATA DI RAME ELETTROLITICO

Nota:

Il PFTE è stato sviluppato sulla base degli elaborati grafici relativi allo stato di fatto e alle previsioni sul futuro sviluppo forniti da AdSPMAO e TMT e riportati all'interno dell'elaborato 1949_PFTE_L0_GEN_r004_15 (Basis of Design). Qualsiasi modifica al layout funzionale comporta la revisione degli elaborati progettuali.



PROGETTO AdSP n° 1949

Componenti di intervento nel progetto di ammodernamento infrastrutturale e funzionale del terminal containeri del Molo VII nel porto di Trieste

CIG: 9192064b2b - CUP: C94E21000270001

PROGETTISTA:

F&M
ingegneria

F&M Ingegneria Spa
Via Belvedere 5/15
30035 - Mirafiori (VI)

HMER
HMER s.r.l.
Piazzola della Stazione 7
30131 - Padova (PD)

S&S
S&S s.r.l.
Viale della Terza Armata 7
34123 - Trieste (TS)

RESPONSABILE UNICO DEL PROCEDIMENTO:

Ing. Eric Marcone

PROGETTO DI FATTIBILITA' TECNICO-ECONOMICA

NOME FILE: 1949_PFTE_L1_STR_t022_07_00.dwg

SCALA: Varie

TITOLO ELABORATO:
CABINA A (DA DEMOLIRE) - PLANIMETRIE E PROSPETTI

ELABORATO:
L1_STR_t022

00	07/06/2023	RISCONTRO OSSERVAZIONI REG. PROT.0008501	D.L.	D.L.	T.T.
Rev.	Data	Descrizione	Redatto	Verificato	Approvato