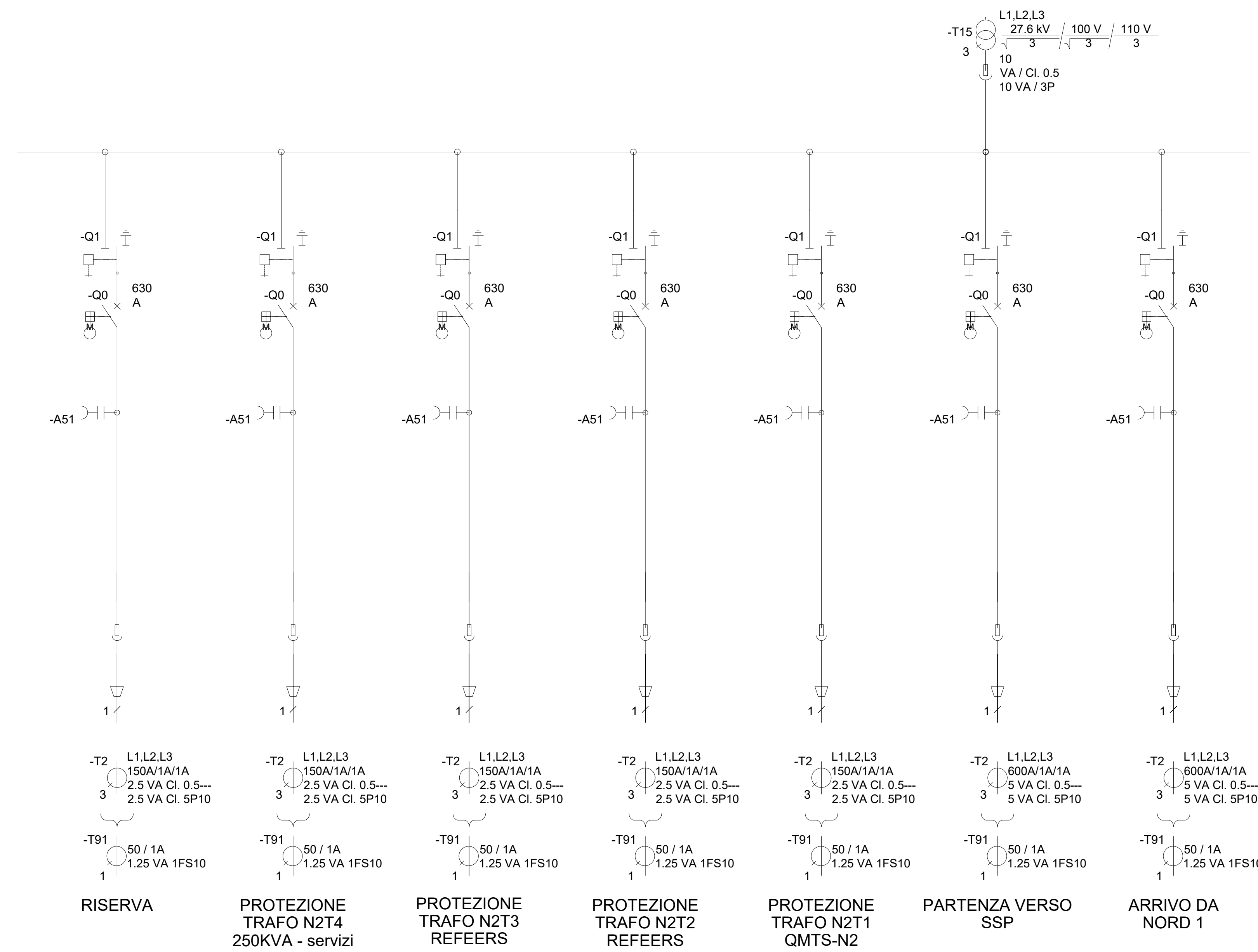
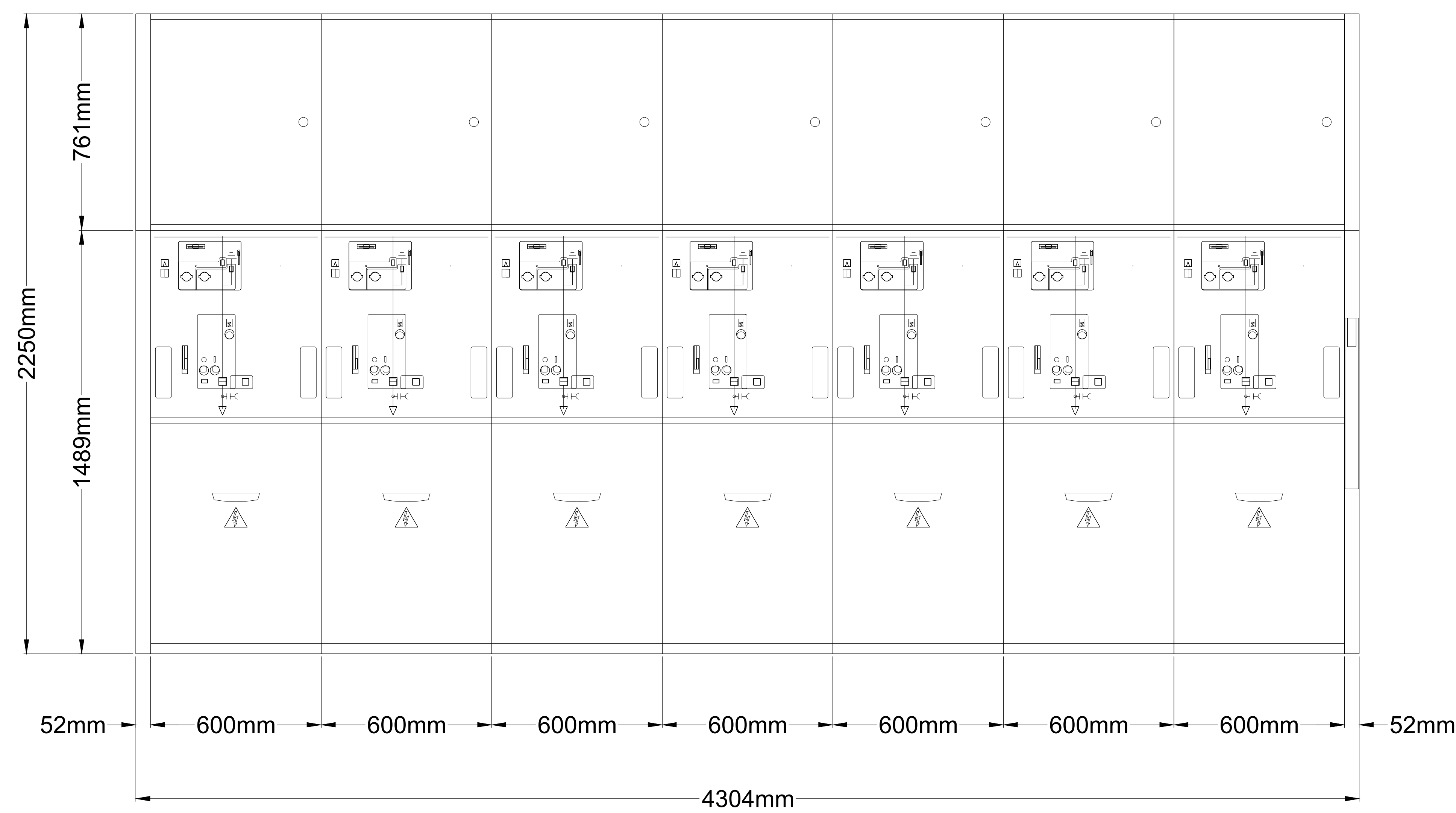


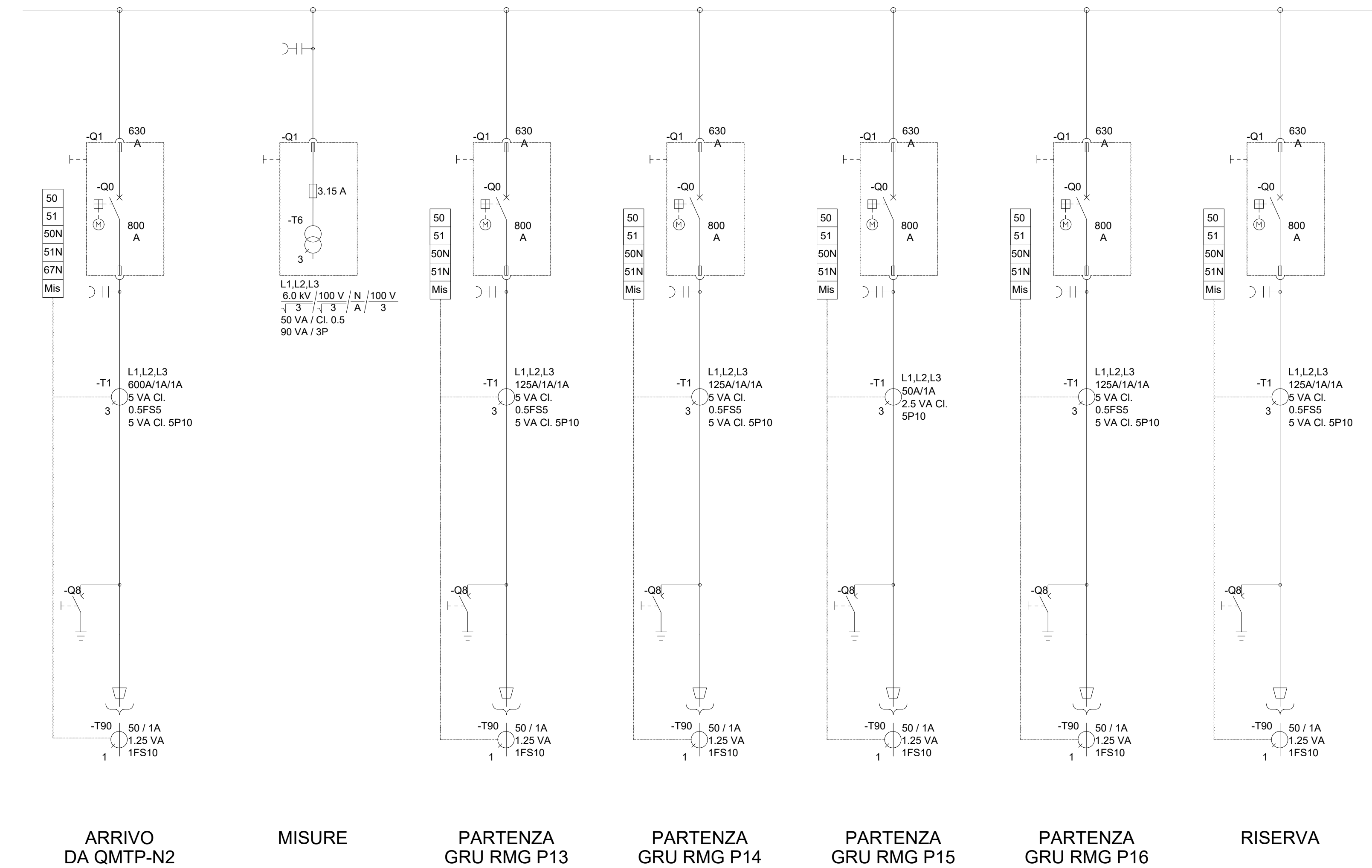
SCHEMA UNIFILARE QUADRO MT PRIMARIO



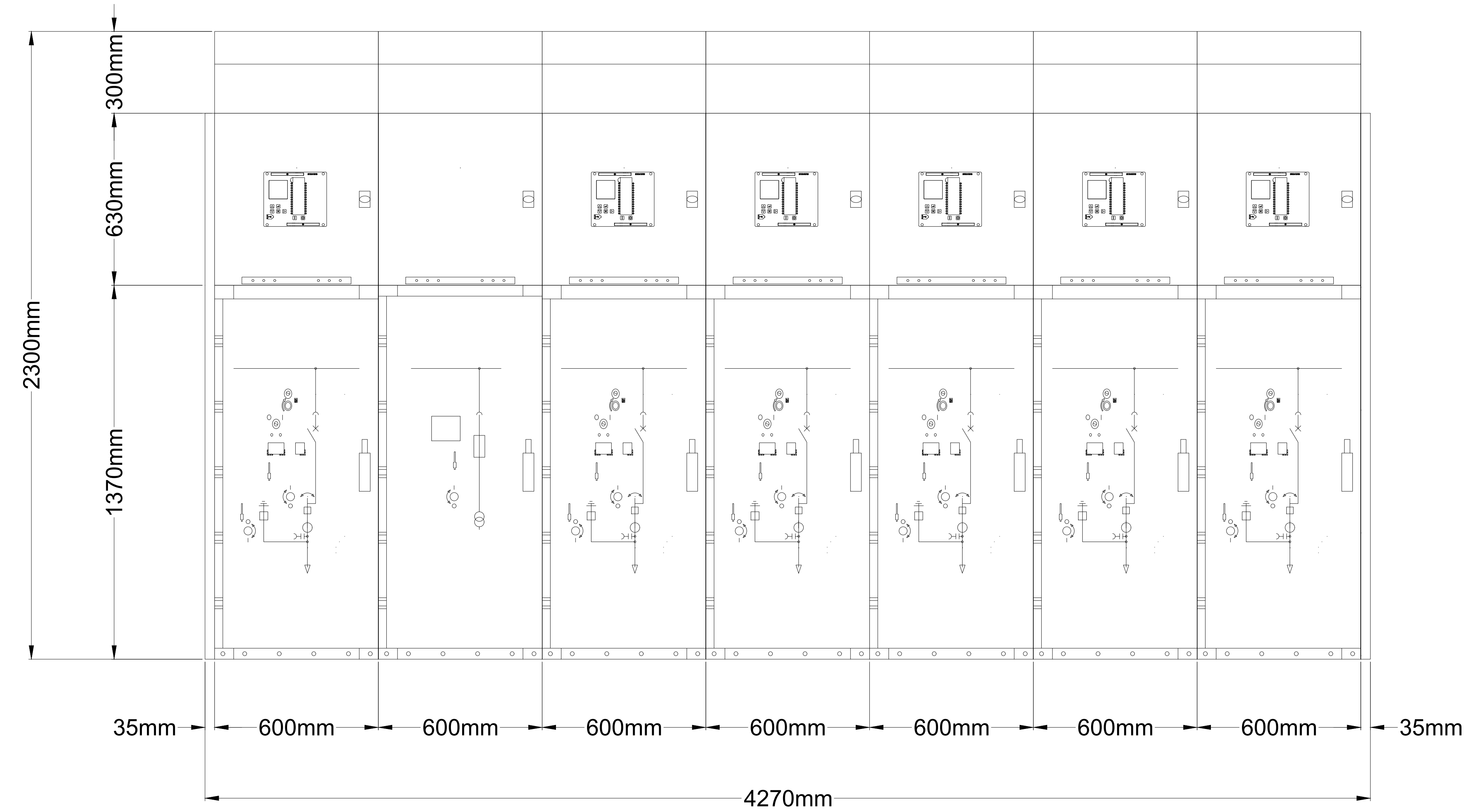
PROSPETTO QUADRO MT PRIMARIO



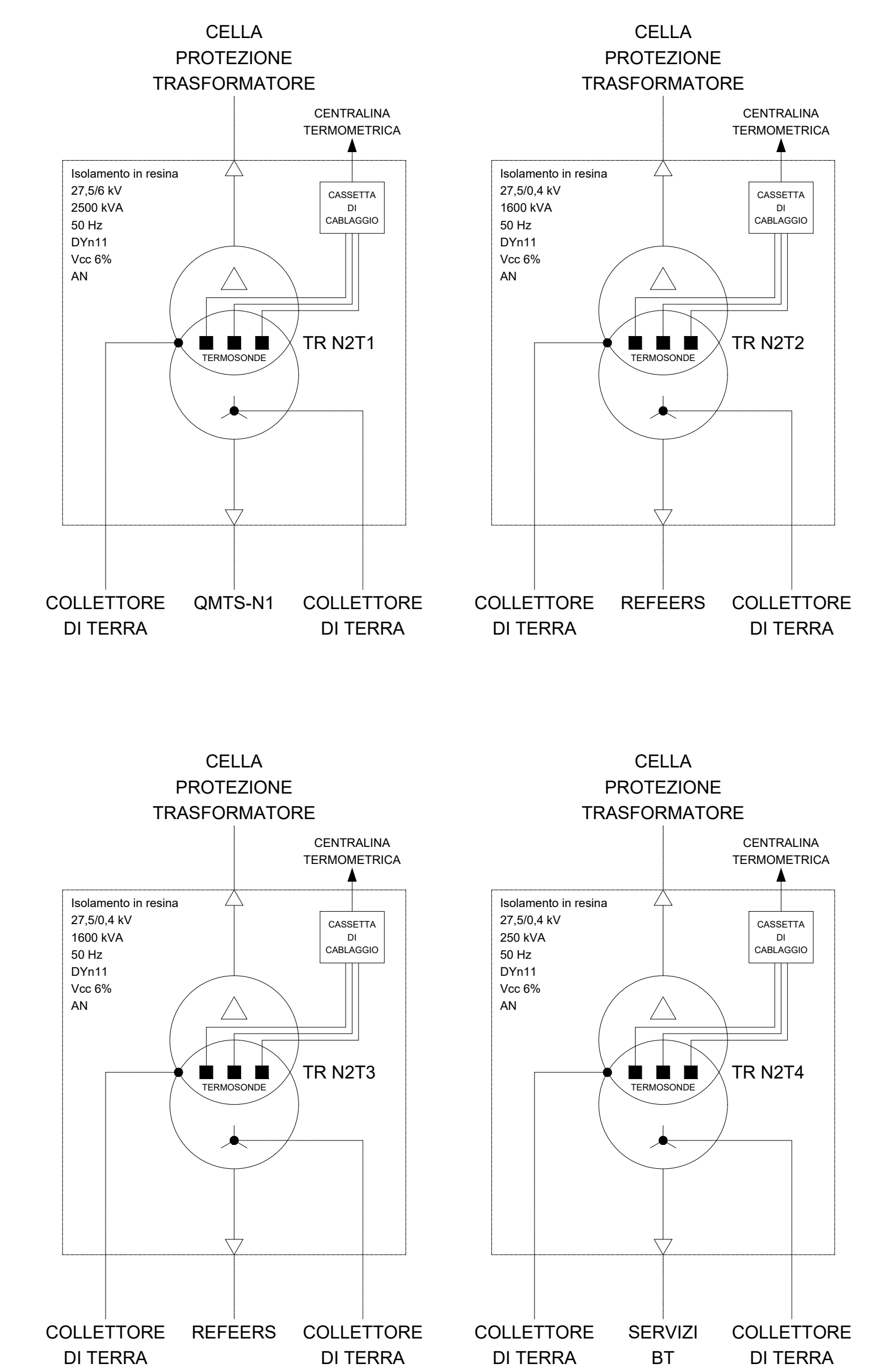
SCHEMA UNIFILARE QUADRO MT SECONDARIO



PROSPETTO QUADRO MT SECONDARIO



PARTICOLARE DEI TRASFORMATORI



NOTA:
Il PFT è stato sviluppato sulla base degli elaborati grafici relativi allo stato di fatto e alle previsioni sul futuro sviluppo forniti da AdSPMAO e TMT e riportati all'interno dell'elaborato 1949_PFT_ELE_GIA_1004_15 (basis of design). Qualsiasi modifica al layout funzionale comporta la revisione degli elaborati progettuali.



PROGETTO AdSP n° 1949
Componenti di intervento nel progetto di ammodernamento infrastrutturale e funzionale del terminal container del Molo VII nel porto di Trieste
CIG: 9192064b2b - CUP: C94E21000270001

PROGETTISTA:
FM ingegneria FM Ingegneria Spa Via Venezia 611 30030 - Mirano (VE)
HMR Hubbing Design & Engineering S.p.A. Via S. Antonio 10 30135 - Padova (PD)
SEI SEI s.p.a. Via S. Maria Annunziata 7 34121 - Trieste (TS)

RESPONSABILE UNICO DEL PROCEDIMENTO:
Ing. Eric Marcone

PROGETTO DI FATTIBILITA' TECNICO-ECONOMICA

NOME FILE: 1949_PFT_ELE_GIA_1004_15_07_01.dwg
SCALA: -
TITOLO ELABORATO: CABINA "NORD 2" - QUADRI MT - SCHEMI E DETTAGLI
ELABORATO: L2_ELE_1016

Rev.	Data	Descrizione	Redatto	Verificato	Approvato
01	07/06/2023	RISCONTRO OSSERVAZIONI REG_PROT-0008501	D.L.	D.L.	T.T.
00	24/04/2023	PRIMA EMISSIONE PER COMMENTI	D.L.	D.L.	T.T.