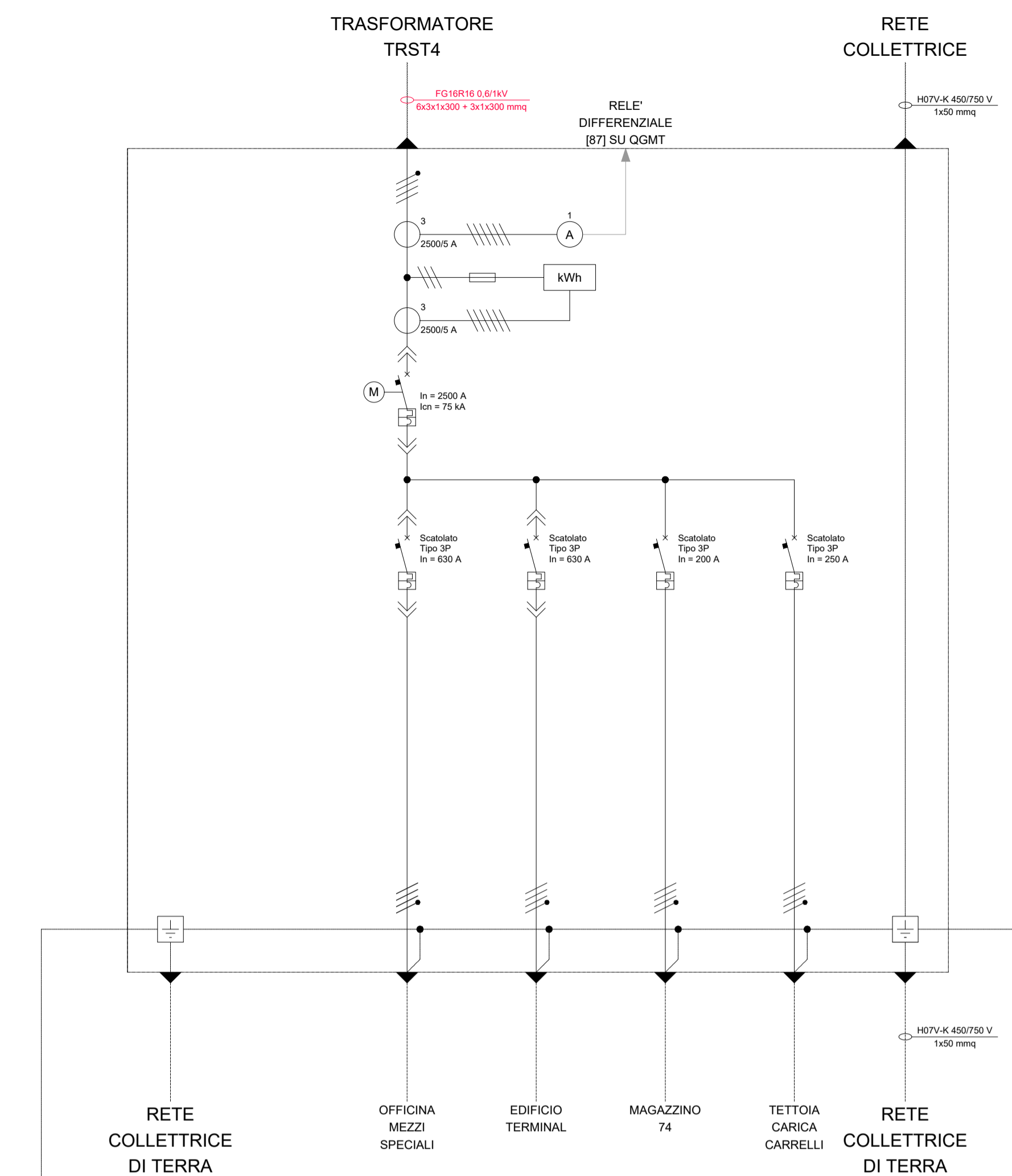


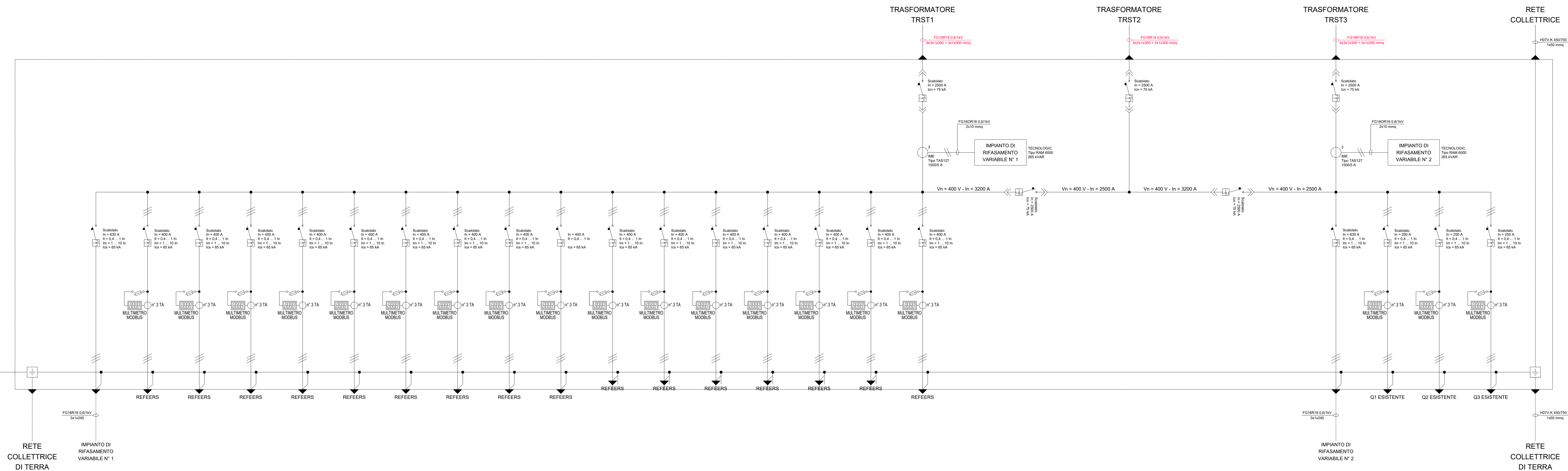
SCHEMA UNIFILARE QUADRO GENERALE BASSA TENSIONE EDIFICI

QUADRO DI NUOVA REALIZZAZIONE



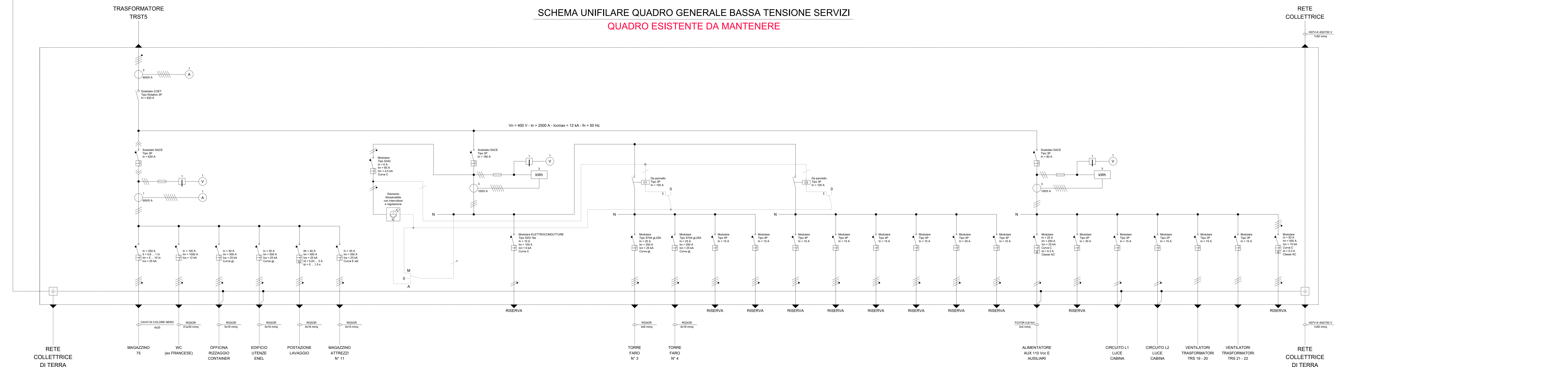
SCHEMA UNIFILARE QUADRO GENERALE BASSA TENSIONE REFEERS

QUADRO DI NUOVA REALIZZAZIONE



SCHEMA UNIFILARE QUADRO GENERALE BASSA TENSIONE SERVIZI

QUADRO ESISTENTE DA MANTENERE



**NOTA:**  
Il PFE è stato sviluppato sulla base degli elaborati grafici relativi allo stato di fatto e alle previsioni sul futuro sviluppo forniti da AdSPMAO e TMT e riportati all'interno dell'elaborato 1949\_PFE\_10\_GEN\_004\_15 (Basis of design). Qualsiasi modifica al layout funzionale comporta la revisione degli elaborati progettuali.



PROGETTO AdSP n° 1949  
Componenti di intervento nel progetto di ammodernamento infrastrutturale e funzionale del terminal contenitori del Molo VII nel porto di Trieste  
CIG: 9192064b2b - CUP: C94E21000270001

PROGETTISTA:  
**F&M ingegneria**  
F&M Ingegneria Spa  
Via Silvano 91/2  
30025 - Miraflores (VE)  
**HMR**  
HMR snc  
Piazzetta della Stazione 7  
31051 - Padua (PD)  
**S&S**  
S&S srl  
Via della Terra Armata 7  
34123 - Trieste (TS)

RESPONSABILE UNICO DEL PROCEDIMENTO:  
Ing. Eric Marcone

PROGETTO DI FATTIBILITA' TECNICO-ECONOMICA

NOME FILE: 1949\_PFE\_L2\_ELE\_017\_01.dwg  
SCALA: -  
TITOLO ELABORATO:  
CABINA "SUD" - QUADRI BT - SCHEMI E DETTAGLI  
ELABORATO:  
L2\_ELE\_017

Rev.	Data	Descrizione	Redatto	Verificato	Approvato
01	07/06/2023	RISCONTRO OSSERVAZIONI REG. PROT-0085601	D.L.	D.L.	T.T.
02	24/04/2023	PRIMA EMISSIONE PER COMMENTI	D.L.	D.L.	T.T.