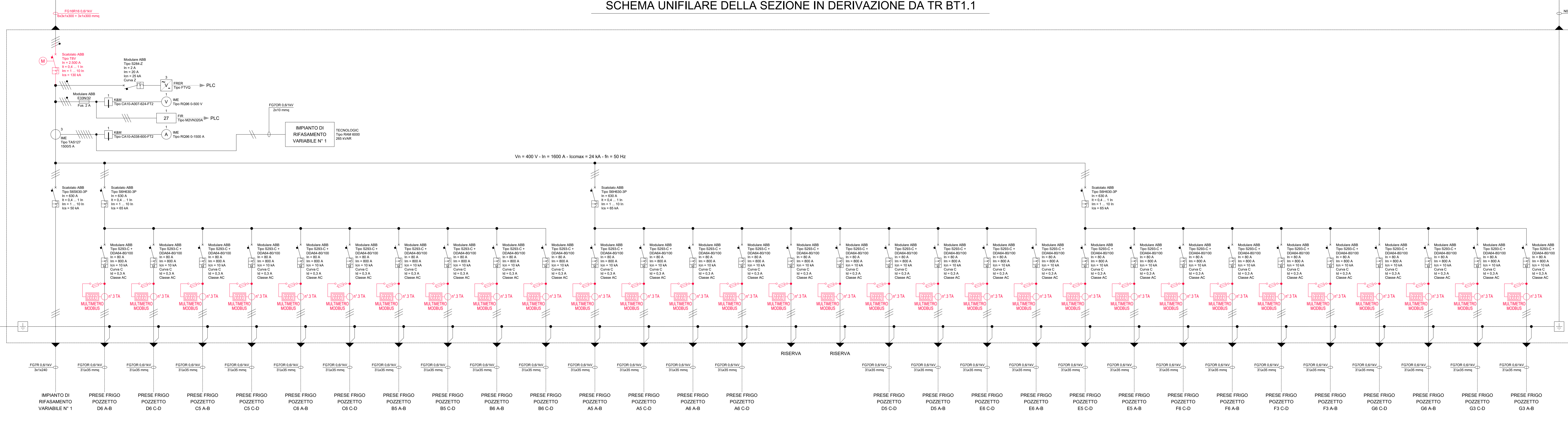


TRASFORMATORE TR BT1.1

SCHEMA UNIFILARE DELLA SEZIONE IN DERIVAZIONE DA TR BT1.1

COLLETTORE C1

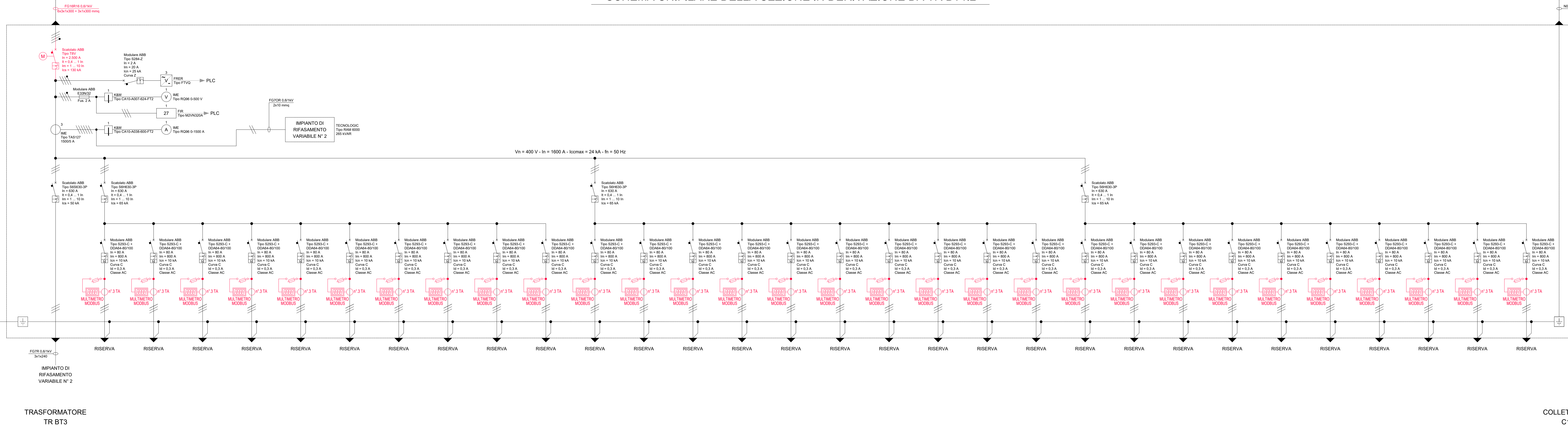


NOTE:  
I multimetri per il gestione dei consumi elettrici dei reefers dovranno essere installati su carpenterie dedicate poste nelle vicinanze del QGBT

TRASFORMATORE TR BT1.2

SCHEMA UNIFILARE DELLA SEZIONE IN DERIVAZIONE DA TR BT1.2

COLLETTORE C1

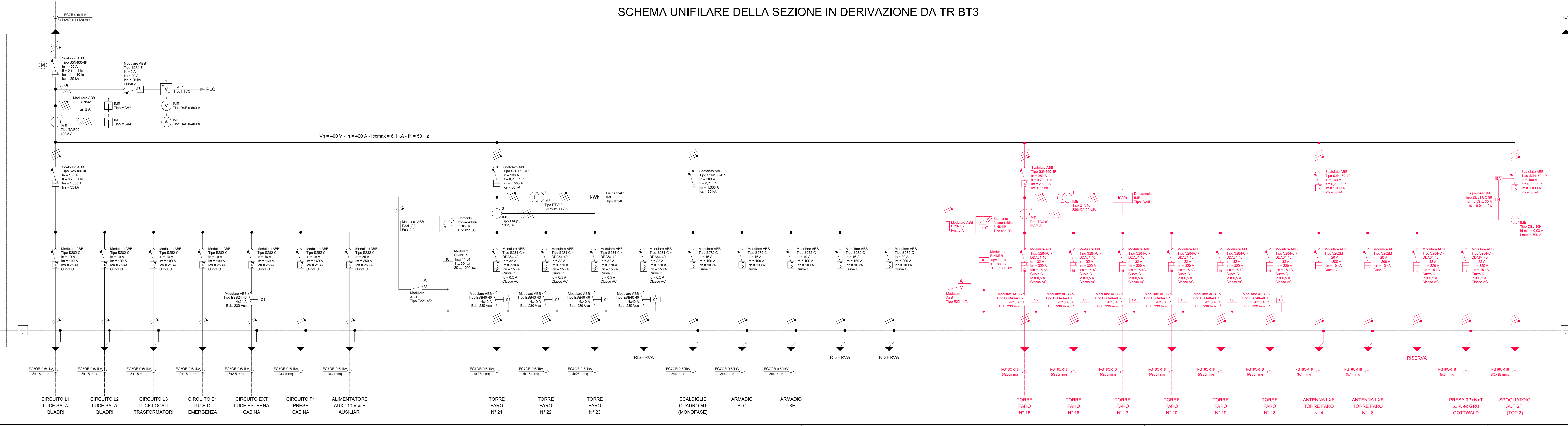


NOTE:  
I multimetri per il gestione dei consumi elettrici dei reefers dovranno essere installati su carpenterie dedicate poste nelle vicinanze del QGBT

TRASFORMATORE TR BT3

SCHEMA UNIFILARE DELLA SEZIONE IN DERIVAZIONE DA TR BT3

COLLETTORE C1



NOTE:  
Il PFTF è stato sviluppato sulla base degli elaborati grafici relativi allo stato di fatto e alle previsioni sul futuro sviluppo forniti da ASDPMAO e TMT e riportati all'interno dell'elaborato 1949\_PFTF\_L0\_GEN\_004\_15 (Basis of design). Qualsiasi modifica al layout funzionale comporta la revisione degli elaborati progettuali

Autorità di Sistema Portuale  
del Mare Adriatico Orientale  
Porti di Trieste e Monfalcone

PROGETTO AdSP n° 1949

Componenti di intervento nel progetto di  
ammmodernamento infrastrutturale e funzionale del  
terminal contenitori del Molo VII nel porto di Trieste

CIG: 9192064b2b - CUP: C94E21000270001

---

PROGETTISTA:  
 F.M. ingegneria  
 H.M.R. ingegneria  
 RESPONSABILE UNICO DEL PROCEDIMENTO:  
 Ing. Eric Macione

**PROGETTO DI FATTIBILITA' TECNICO-ECONOMICA**

NOME FILE: 1949\_PFTF\_L2\_ELE\_018\_01.dwg      SCALA: -

TITOLO ELABORAZIONE:  
**CABINA "B" - QUADRI BT - SCHEMI E DETTAGLI**

ELABORAZIONE:  
**L2\_ELE\_018**

Rev.	Data	Descrizione	D.L.	D.L.	T.T.
00	07/06/2023	RISCONTRO OSSERVAZIONI REG_PROF_0008501			