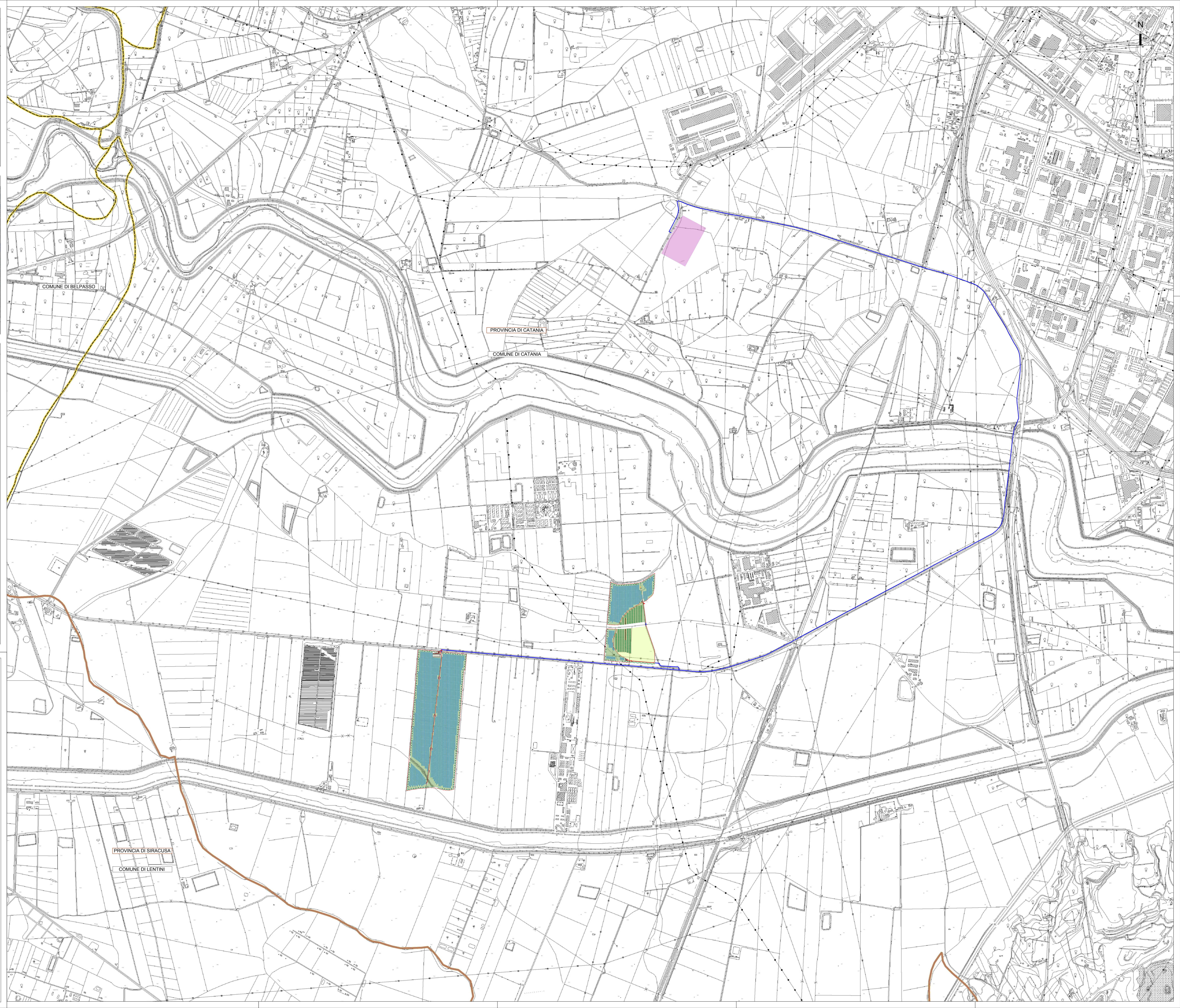


LEGENDA

▼ Ingresso di impianto	● Palo servizi ausiliari	Stringa da 30 moduli
Recinzione	■ Cabina ausiliaria	Stringa da 60 moduli
Piste e piazzali	Power station	Fabbricato esistente
Fascia di mitigazione	Control room	Alberi
Culture foraggiere	Cabina MTR con cabina partenza linea	Agrumeto
Erbece spontanee basse	Cabina AT	Siepi aromatiche
Seminativo	Zona container accumulo	Arnie
Vegetazione spontanea	Magazzino	Stazione di connessione
Confine provinciale	Cavo AT interno all'area disponibile	
Confine comunale	Cavo AT esterno all'area disponibile	



REGIONE SICILIA
PROVINCIA DI CATANIA
 COMUNE DI CATANIA

OGGETTO

PROGETTO DI UN IMPIANTO AGRO-FOTOVOLTAICO PER UNA POTENZA NOMINALE DI 45.4 MWp (33 MW IN IMMISSIONE) INTEGRATO DA UN SISTEMA DI ACCUMULO DA 16.5 MW E RELATIVE OPERE DI CONNESSIONE DA REALIZZARSI NEL COMUNE DI CATANIA (CT) IN LOCALITÀ PASSO MARTINO

STUDIO DI IMPATTO AMBIENTALE

PROPONENTE

X-ELIO

TITOLO

PLANIMETRIA GENERALE D'IMPIANTO SU CTR

PROGETTISTA
 Dott. Ing. Girolamo Gorgone

Collaboratori
 Ing. Salvatore Ruffo
 Arch. Anna Maria Ferraro
 Ing. Rosalia Nasta
 Arch. Luca Gaspari

Collaboratori
 Dott. Agr. e For. Michele Vico
 Dott. Martina Palombara
 Dott. Valeria Croce
 Dott. Irene Romano
 Arch. Luca Gaspari

CODICE ELABORATO

XP_T_01_A_S

SCALA | 1:10000

№	DESCRIZIONE REVISIONI	DATA	ELABORATO	VERIFICATO	APPROVATO

Rif. Progetto

N. _____

Nome file di stampa

SCALA DI STAMPA DA FILE

COPYRIGHT X-ELIO - TUTTI I DIRITTI SONO RISERVATI A NORMA DI LEGGE