

NOTE

TUTTE LE MISURE IN CM, SALVO DIVERSAMENTE SPECIFICATO.



**REGIONE SICILIA**  
**PROVINCIA DI CATANIA**  
 COMUNE DI CATANIA

**OGGETTO**

PROGETTO DI UN IMPIANTO AGRO-FOTOVOLTAICO PER UNA POTENZA NOMINALE DI 45,4 MWp (33 MW IN IMMISSIONE) INTEGRATO DA UN SISTEMA DI ACCUMULO DA 16,5 MW E RELATIVE OPERE DI CONNESSIONE DA REALIZZARSI NEL COMUNE DI CATANIA (CT) IN LOCALITÀ PASSO MARTINO

PROGETTO DEFINITIVO

**PROPONENTE**



**TITOLO**

PIANTE, SEZIONI E PARTICOLARI COSTRUTTIVI EDIFICI DI SERVIZIO - LOCALI BATTERIE

**PROGETTISTA**

Dott. Ing. Girolamo Gorgone  
**Collaboratori**  
 Ing. Gioacchino Ruisi  
 All. Arch. Flavia Termini  
 Ing. Rosalia Nasta  
 Ing. Francesco Lipari  
 Dott. Agr. e For. Michele Virzi  
 Dott. Haritiana Ratsimba  
 Dott. Valeria Croce  
 Dott. Irene Romano  
 Arch. Luisa Gassisi

**CODICE ELABORATO**

XP\_T\_21\_B\_D

SCALA 1:50

n° Rev.	DESCRIZIONE REVISIONE	DATA	ELABORATO	VERIFICATO	APPROVATO

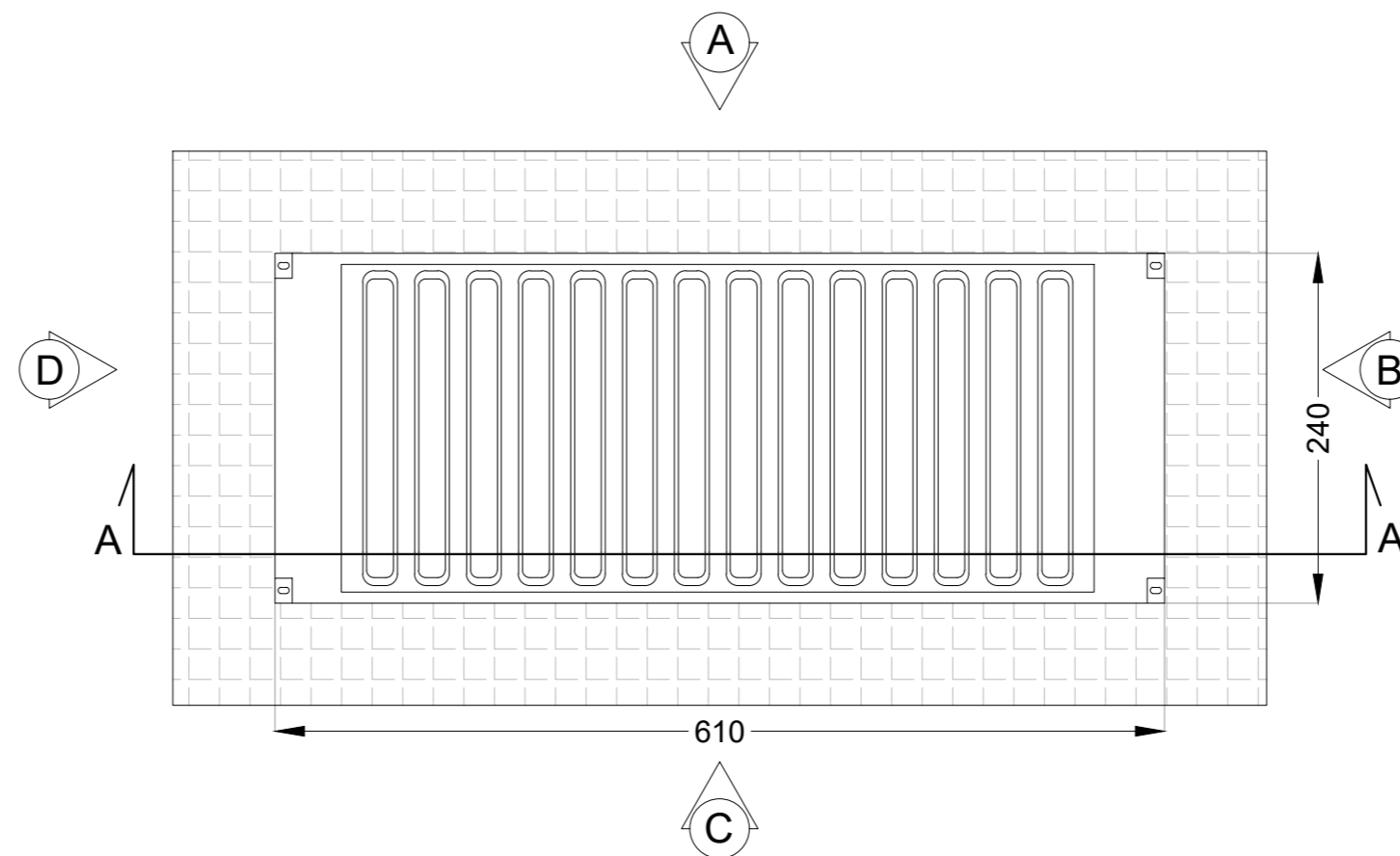
**Rif. PROGETTO**

N. \_\_\_\_\_

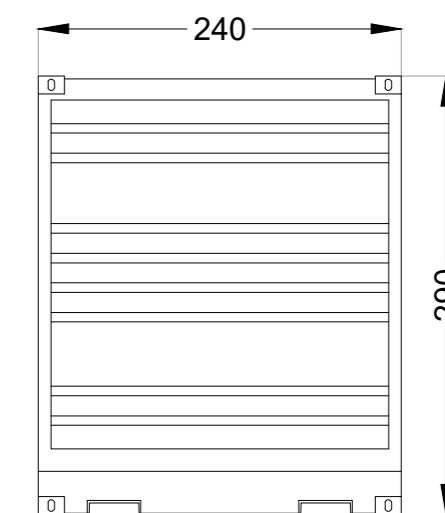
NOME FILE DI STAMPA

SCALA DI STAMPA DA FILE

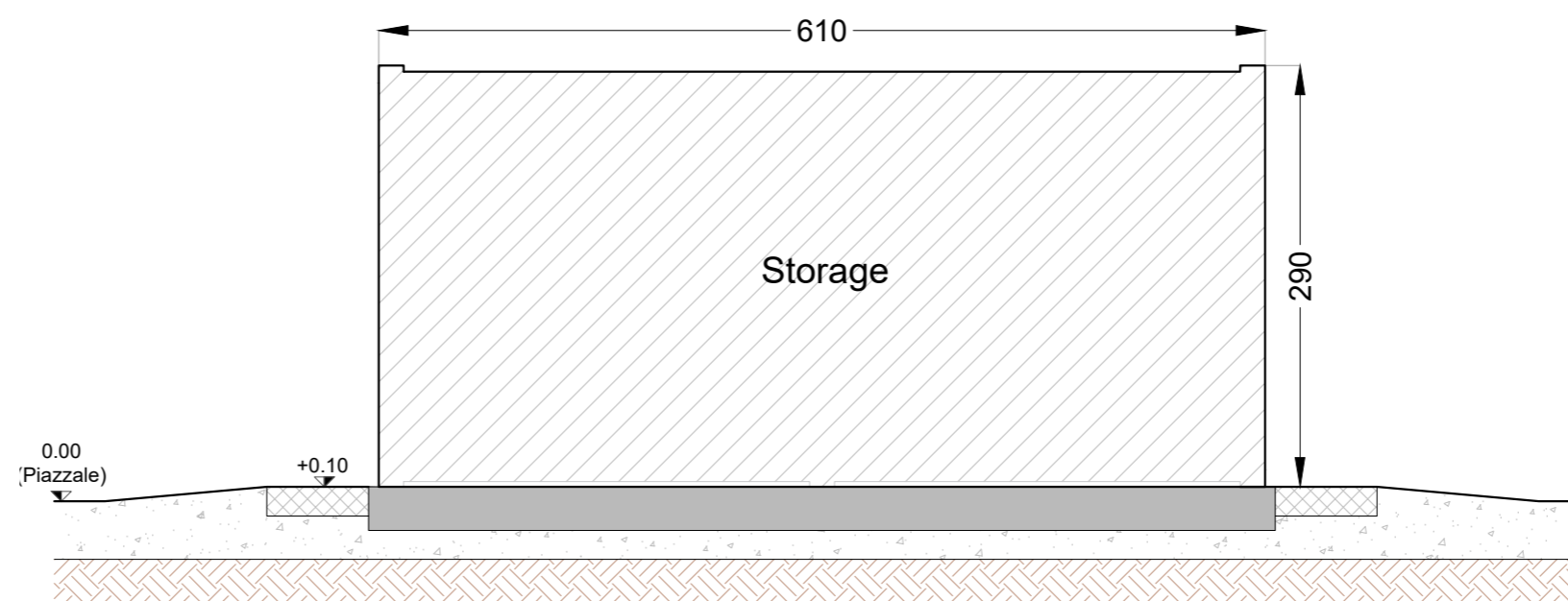
VISTA DALL'ALTO



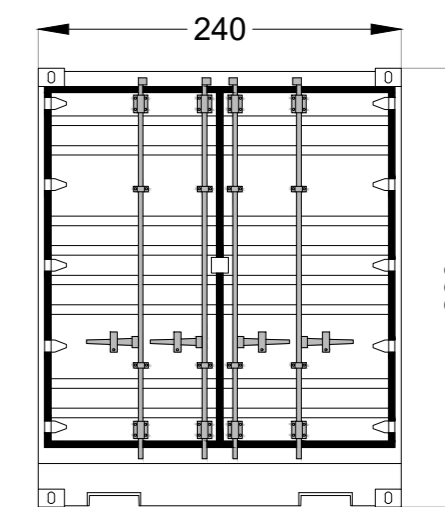
FRONTE B



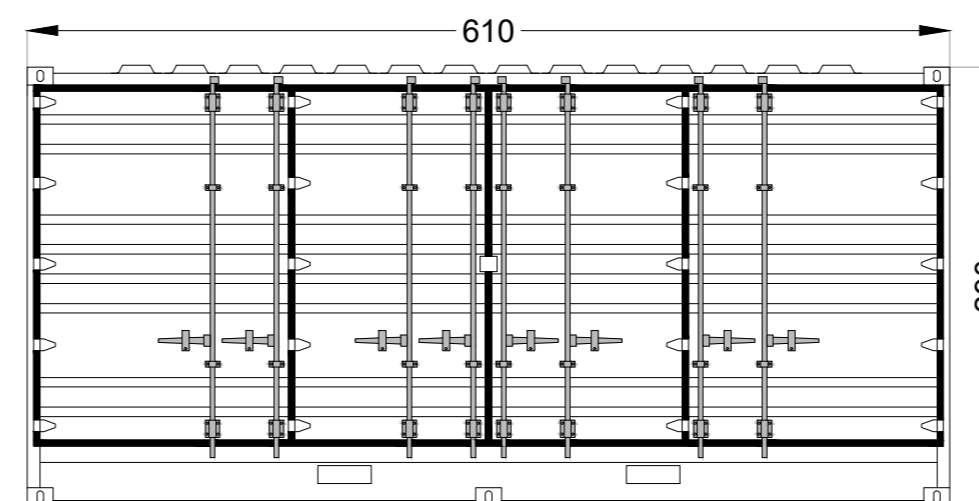
SEZIONE A-A



FRONTE D



FRONTE A



FRONTE C

