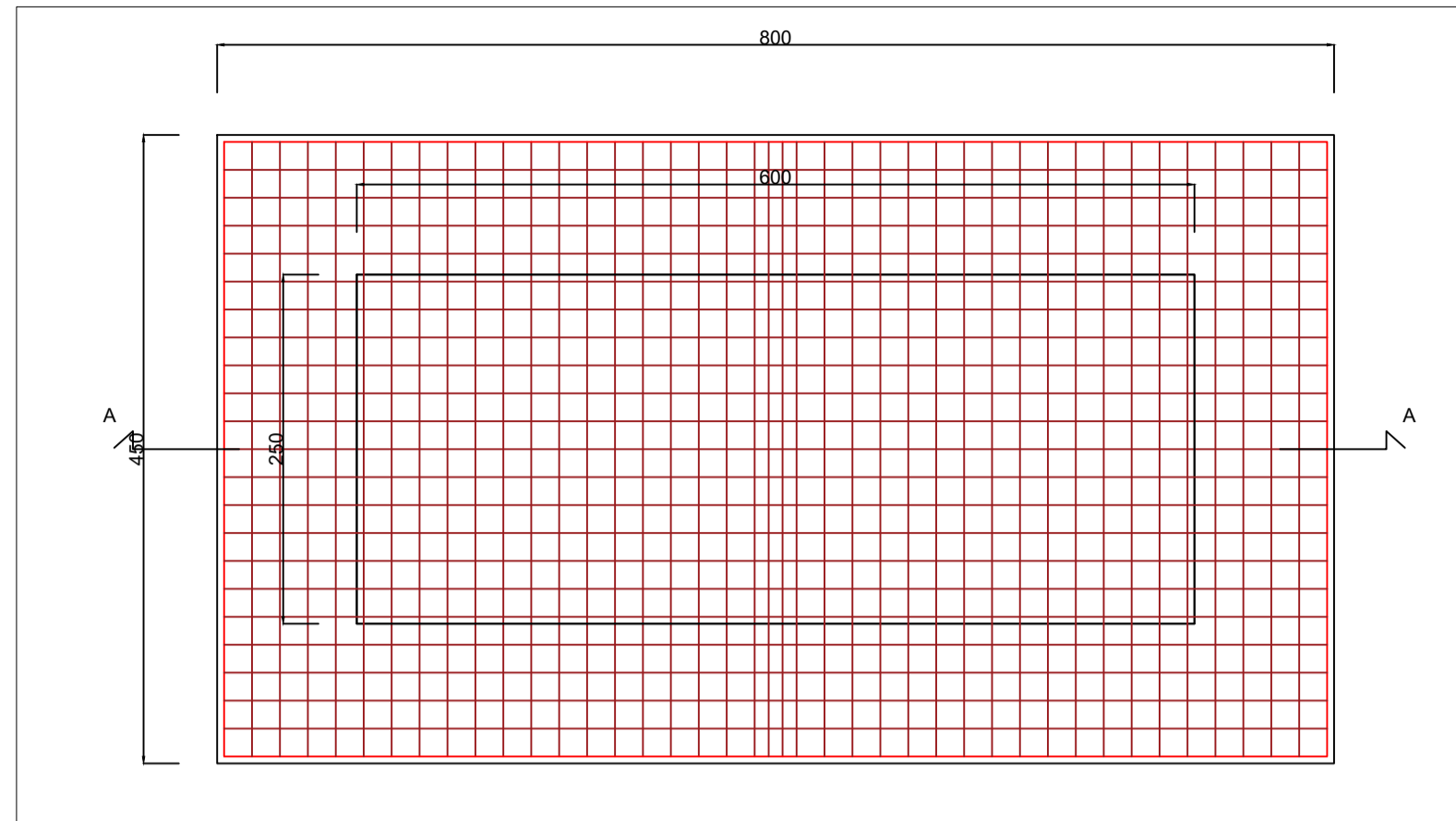
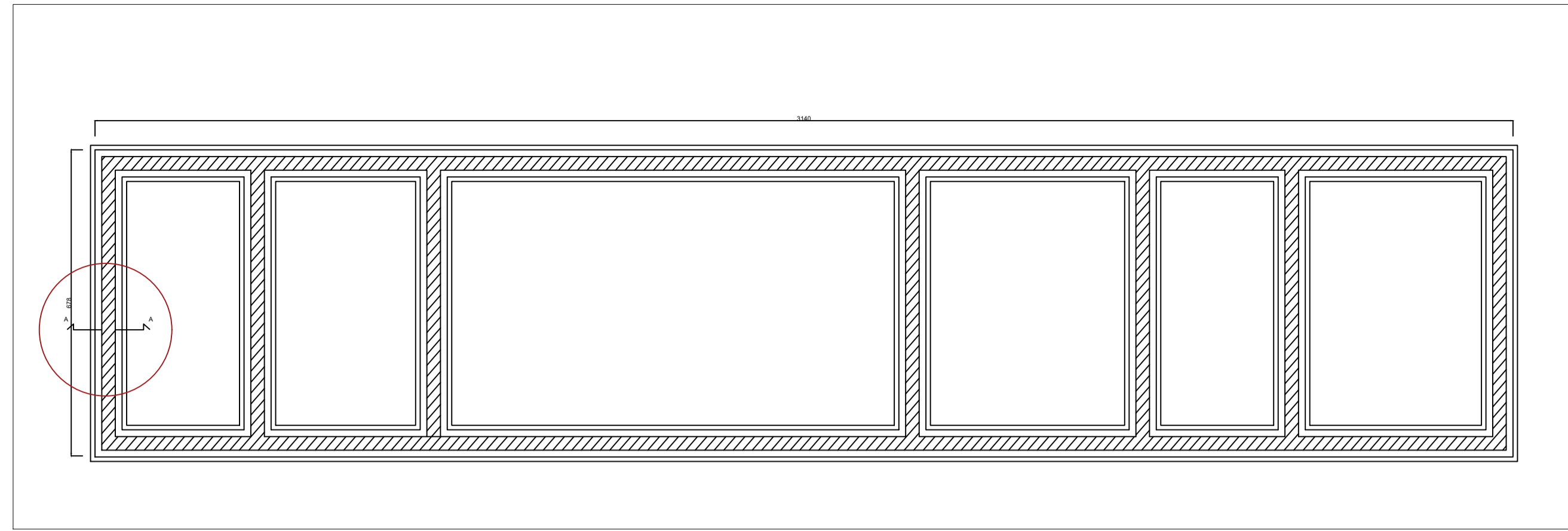


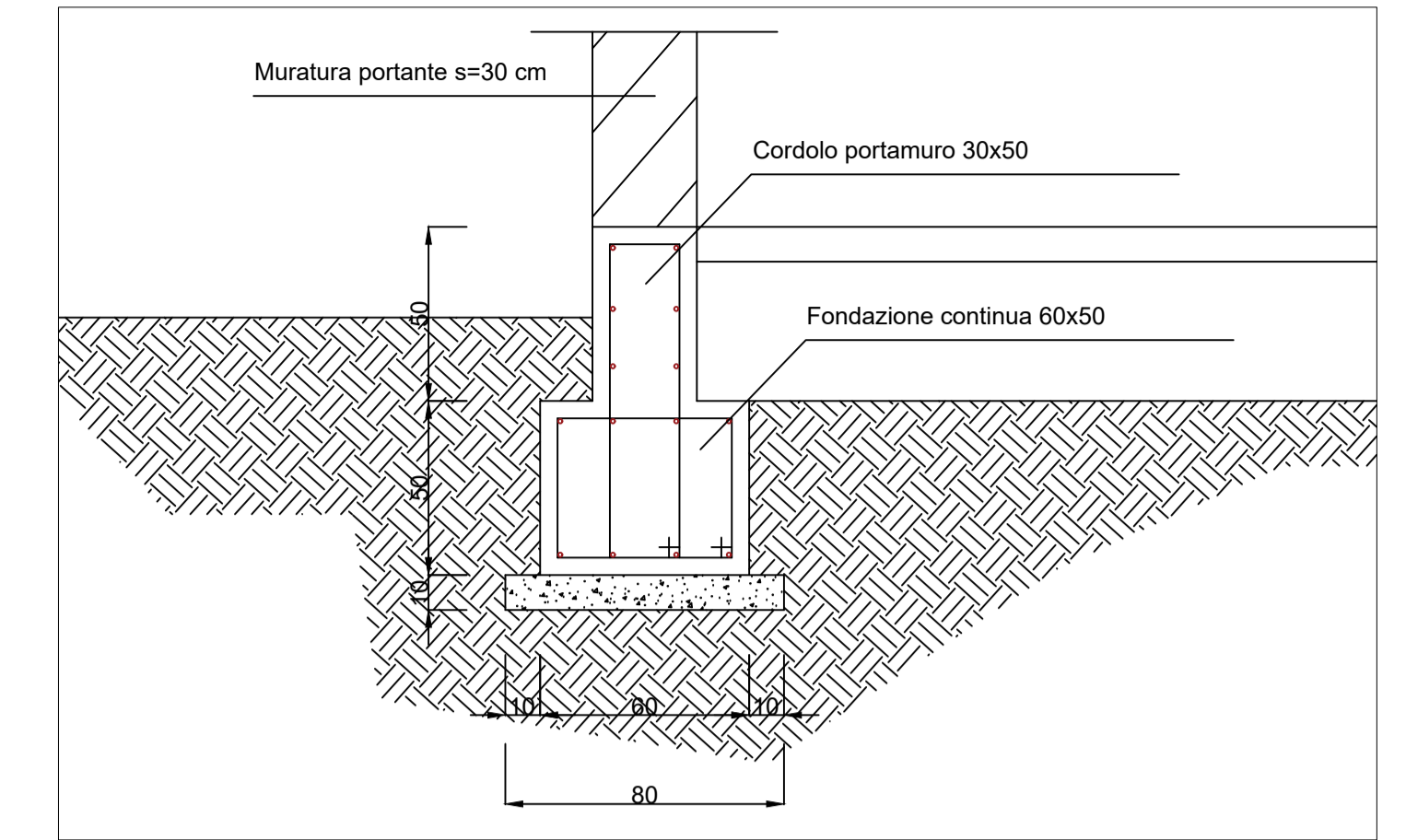
Pianta platea armata Skid A. T. Inverter 1:50



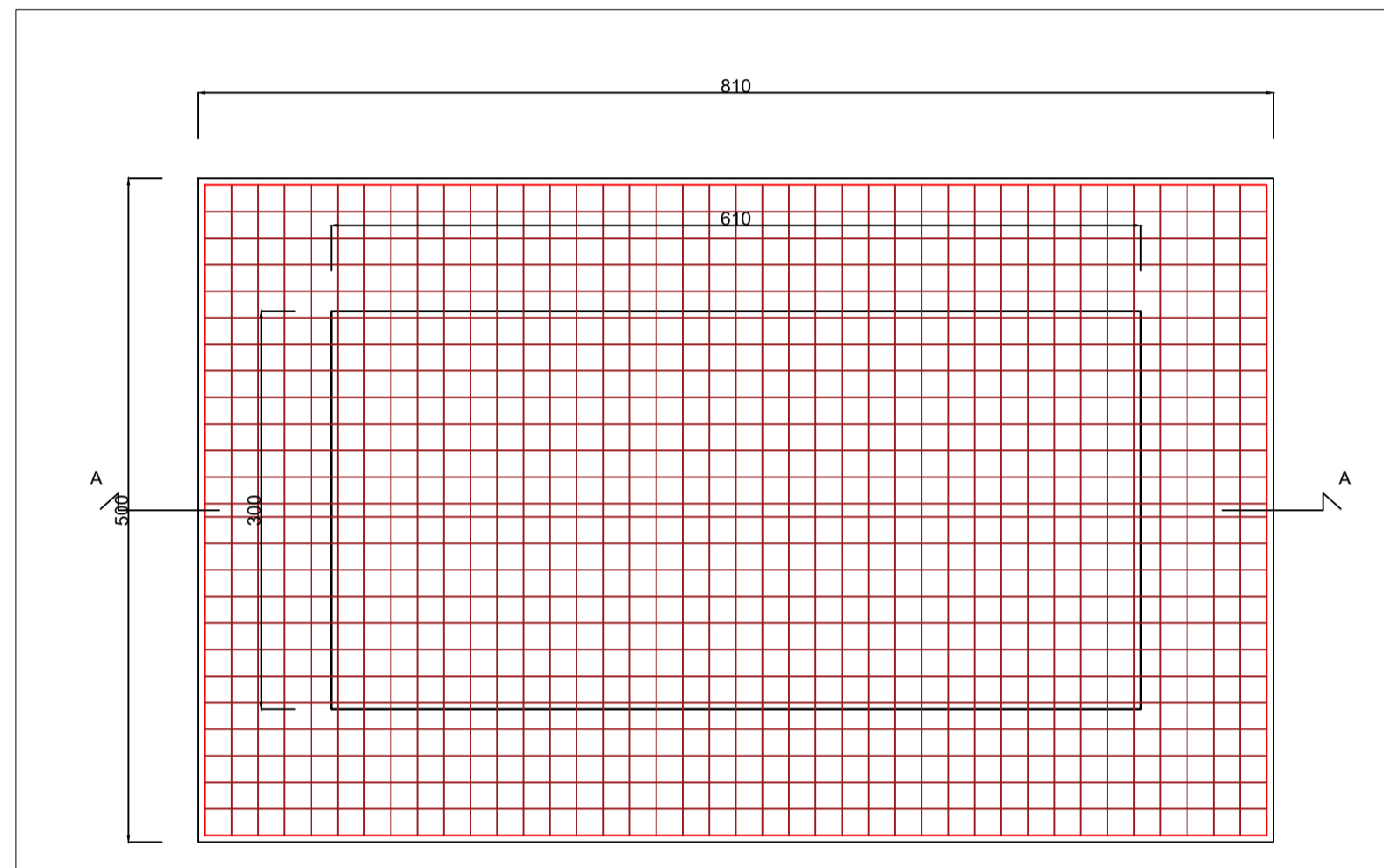
Pianta Fondazioni Cabina di Raccolta 1:100



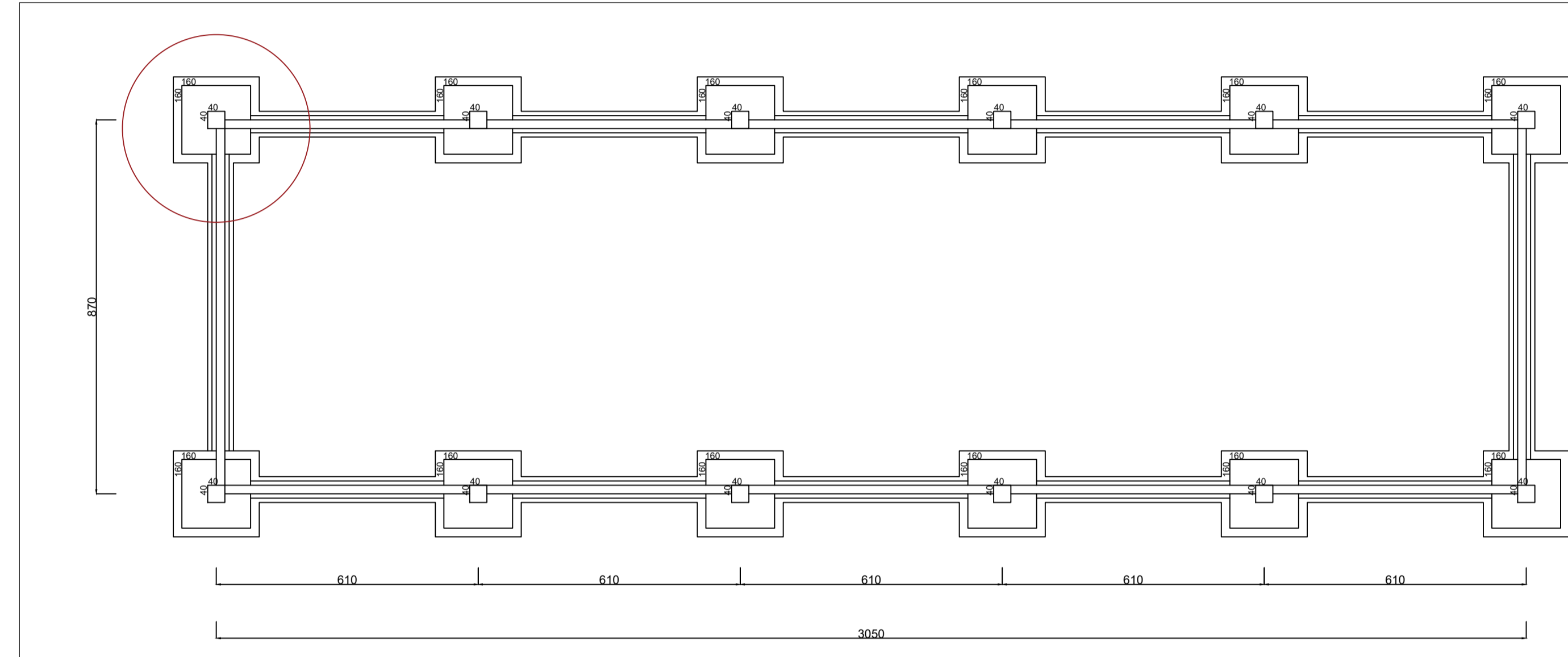
Particolare fondazione Cabina di Consegna 1:20



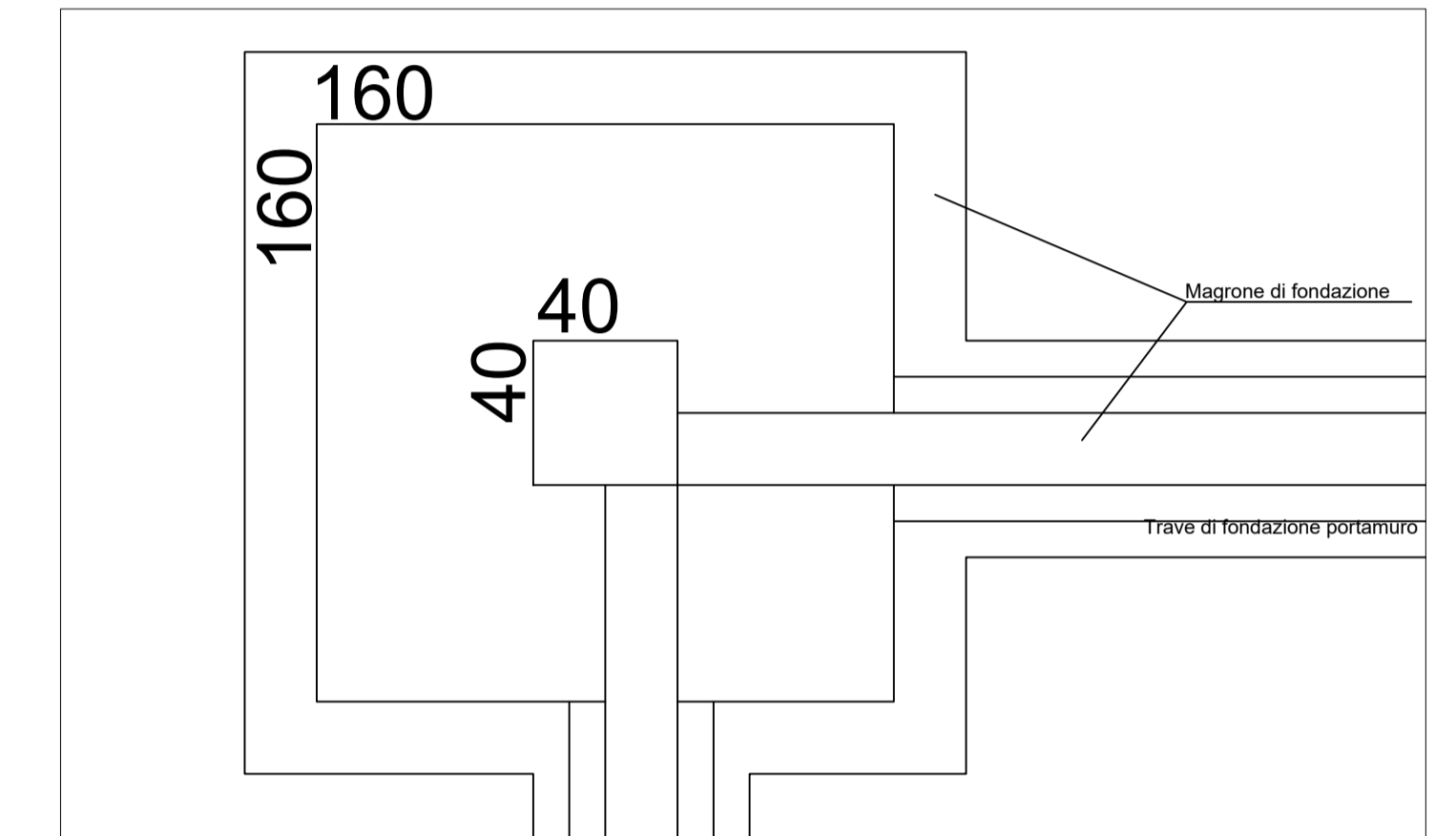
Pianta platea armata PCS 1: 50



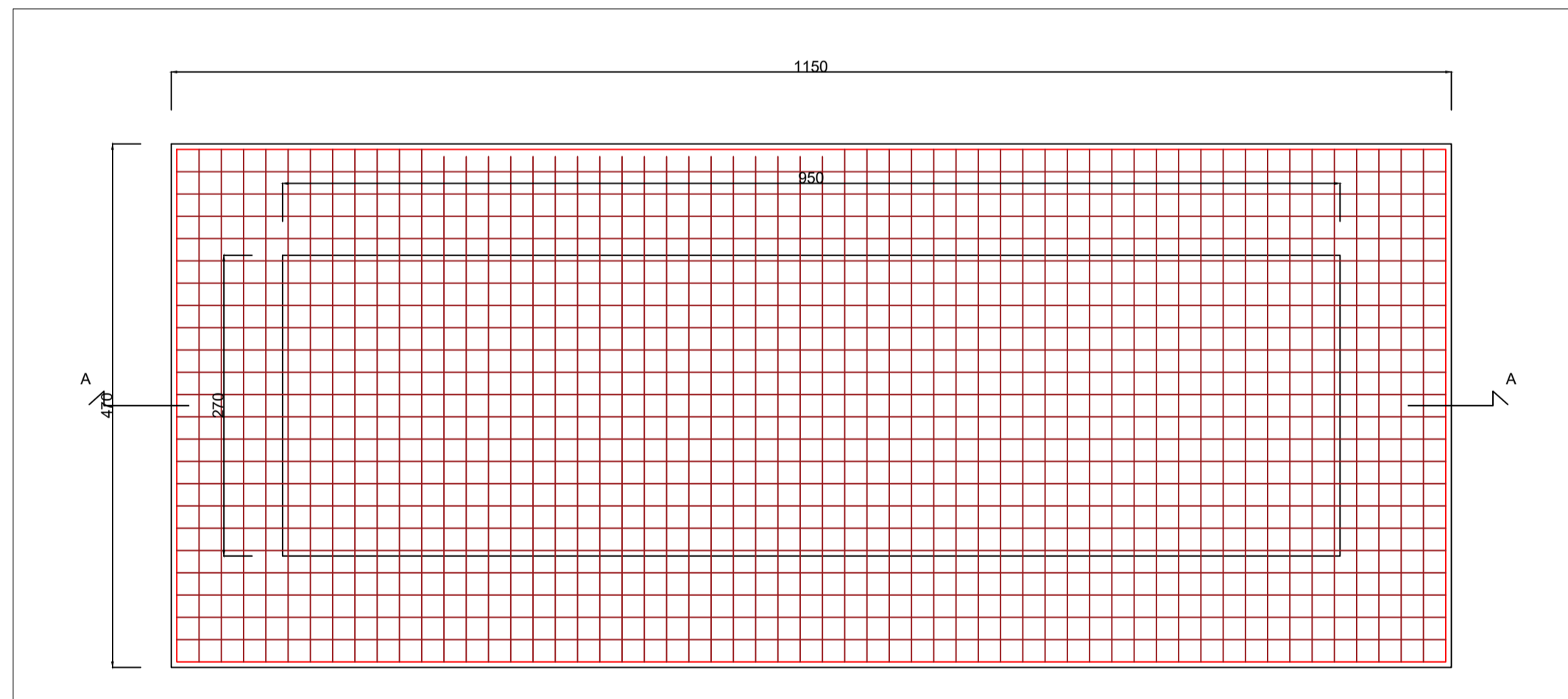
Pianta Fondazioni Cabina di Consegna 1:100



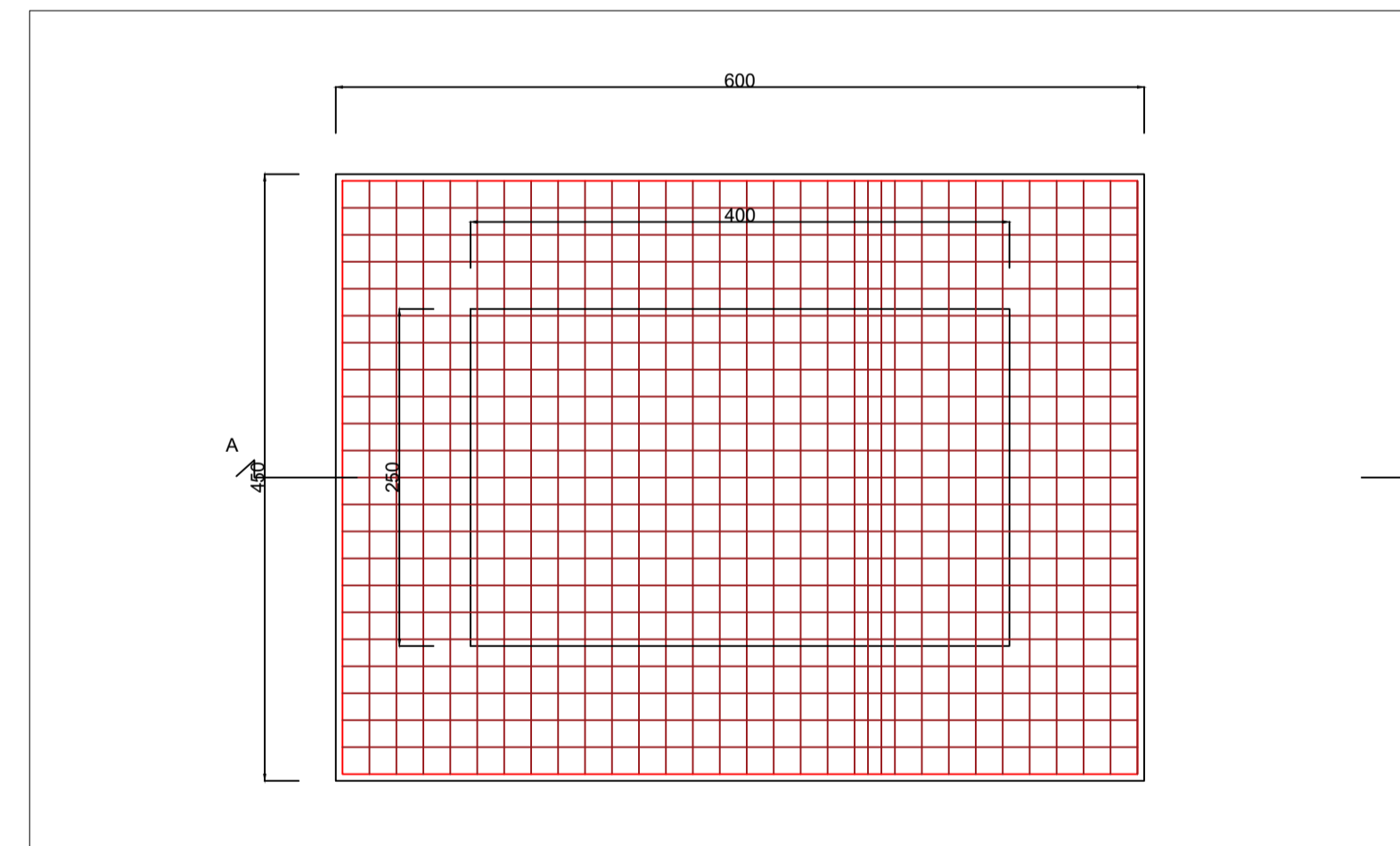
Particolare plinto Cabina di Consegna 1:20



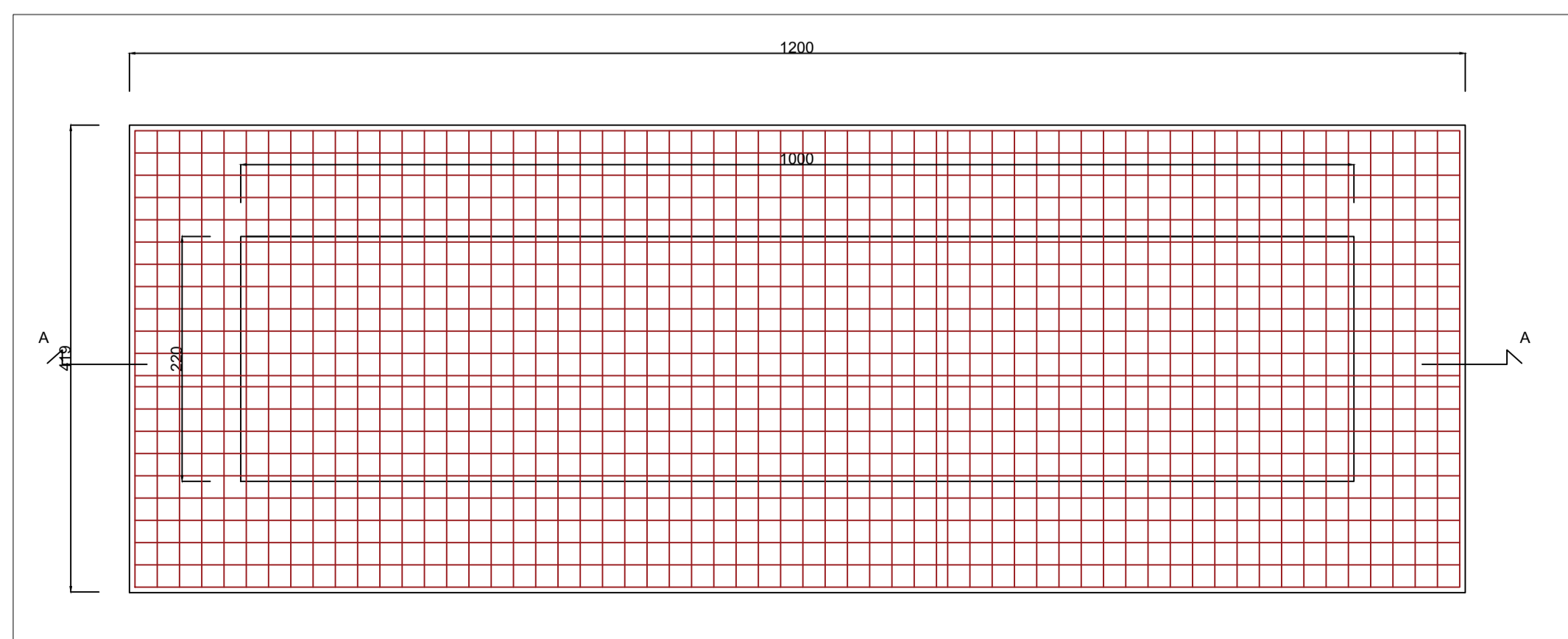
Pianta platea armata BESS 1: 50



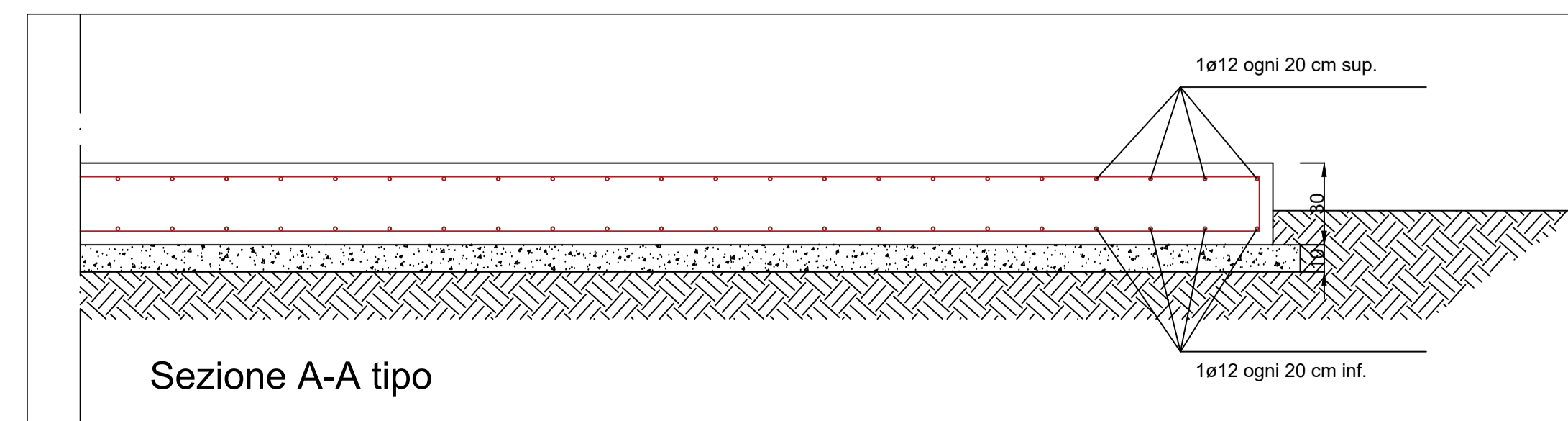
Pianta platea armata trafo/batterie AT/BT 1:50



Pianta platea armata Skid Inverter FTV 1:50



Particolare sezione tipo delle platee armate 1:20



COMUNE DI GUSPINI
Provincia del Medio Campidano
Regione Sardegna

Progetto agrivoltaico per la produzione energetica e agricola denominato "GR_SCANU", nel Comune di Guspini, della potenza di 25.141,76 kWp

Oggetto:	Elaborato
<p>GRUPPO DI LAVORO: INIOS s.r.l. (Capogruppo) <small>CONSOB N. 18589/2014</small> evolvin energy Dott. Agronomo Sandro Marchi Dott. Archeologo Marco Cabras Dott. Geologo Mario Nonne Lithos S.r.l. Ing. Antonio Piccinini Geom. Emanuele Cauli Ing. Marco Mario G. Piroddi Ing. Raimondo Ignazio Cadeddu Ing. Francesco Miscali</p>	<p>REDATTO DA: Ing. Raimondoignazio Cadeddu</p> <p>Progettisti: Ing. Raimondoignazio Cadeddu</p>
<p>Proprietario: Grenergy Rinnovabili 4 srl Via Borgonuovo, N° 9 20121 Milano (MI) P.IVA: 11892530962</p>	<p>Per: Giugno 2023 Data</p> <p>Aggiornamento: 017-2023 Scala</p> <p>Nr. Commessa</p>