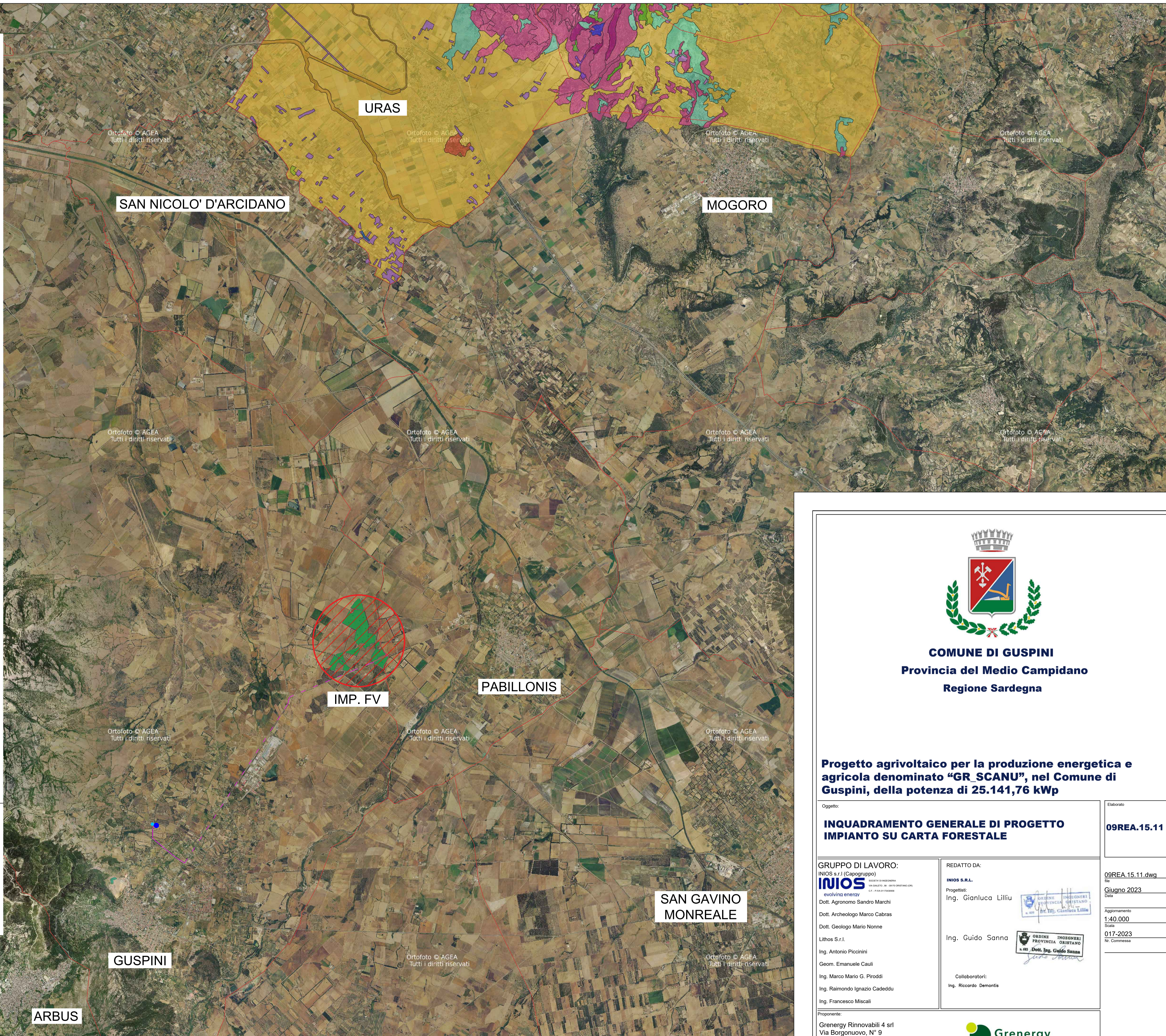


LEGENDA

- Carta Forestale del Distretto Arci-Grighine
- Alberature attigue alla viabilità
 - Altre formazioni boscate di conifere esotiche
 - Aree di pertinenza dei sistemi agricoli
 - Aree edificate e antropizzate in ambiti rurali
 - Aree urbanizzate
 - Canneti/tifeti/fragmiteti
 - Cave e aree estrattive
 - Discariche
 - Formazioni a bagolaro
 - Formazioni a prevalenza di calcitome
 - Formazioni a prevalenza di cisti
 - Formazioni a prevalenza di corbezzolo
 - Formazioni a prevalenza di erica
 - Formazioni a prevalenza di euforbia arborea
 - Formazioni a prevalenza di fillirea
 - Formazioni a prevalenza di lentisco con specie quercine sub.
 - Formazioni a prevalenza di mirto e lentisco
 - Formazioni a prevalenza di olivastro
 - Formazioni boscate a prevalenza di Cedro dell'Atlante
 - Formazioni boscate a prevalenza di Pino d'Aleppo
 - Formazioni boscate a prevalenza di Pino domestico
 - Formazioni boscate a prevalenza di Pino marittimo
 - Formazioni boscate a prevalenza di Pino radiata
 - Formazioni boscate di conifere mediterranee miste
 - Formazioni boscate di eucalipto
 - Formazioni boscate di latifoglie autoctone sempreverdi e/o caducifoglie
 - Formazioni di post-cultura e/o sinantropiche
 - Formazioni miste di corbezzolo, erica e fillirea, con eventuali specie quercine sub.
 - Formazioni miste di latifoglie meso-igrofile
 - Formazioni pioniere degli alvei fluviali/torrentizi
 - Formazioni rupestri
 - Formazioni termofile miste con olivastro
 - Leccete
 - Leccete con copertura < 50% su formazioni erbacee
 - Leccete con latifoglie decidue
 - Leccete con latifoglie sempreverdi
 - Ontaneti
 - Piantagione di altre specie autoctone
 - Piantagione di conifere mediterranee
 - Piantagione di eucalipti
 - Piantagione di pioppo o salice
 - Populeti a pioppo bianco
 - Populeti a pioppo nero
 - Praterie annuali naturali a terofite/geofite
 - Praterie perenni a brachipodio, stipa, ecc.
 - Praterie perenni a carici, megaforbie, felci
 - Praterie perenni a prevalenza di asfodelo
 - Praterie perenni ad ampelodesma
 - Querceti caducifogli con copertura < 50% su formazione erbacea
 - Querceti caducifogli con latifoglie sempreverdi
 - Querceti caducifogli puri
 - Rimboschimenti a prevalenza di leccio
 - Rimboschimenti a prevalenza di leccio con conifere
 - Rimboschimenti a prevalenza di roverella
 - Rimboschimenti a prevalenza di sughera
 - Rimboschimenti a prevalenza di sughera con conifere
 - Rimboschimenti di latifoglie autoctone sempreverdi e/o caducifoglie
 - Rimboschimenti di latifoglie autoctone sempreverdi e/o caducifoglie con conifere
 - Sugherete
 - Sugherete con copertura < 50% su formazione erbacea
 - Sugherete con latifoglie decidue
 - Sugherete con latifoglie sempreverdi
 - Tamariceti
 - Viali parafulco

- AREA IMPIANTO FOTOVOLTAICO
- Cavidotto AT
(Da Cabina di raccolta a Cabina utente consegna 36 kV)
- Nuova SE 220/150/36 kV
- Cabina utente consegna 36 kV
- Confini comunali



COMUNE DI GUSPINI
 Provincia del Medio Campidano
 Regione Sardegna

Progetto agrivoltaico per la produzione energetica e agricola denominato "GR_SCANU", nel Comune di Guspini, della potenza di 25.141,76 kWp

Oggetto: INQUADRAMENTO GENERALE DI PROGETTO IMPIANTO SU CARTA FORESTALE		Elaborato: 09REA.15.11
GRUPPO DI LAVORO: INIOS s.r.l. (Capogruppo) evolvin energy Dott. Agronomo Sandro Marchi Dott. Archeologo Marco Cabras Dott. Geologo Mario Nonne Lithos S.r.l. Ing. Antonio Piccinini Geom. Emanuele Cauli Ing. Marco Mario G. Piroddi Ing. Raimondo Ignazio Cadeddu Ing. Francesco Miscali	REDATTO DA: INIOS S.R.L. Progettisti: Ing. Gianluca Lilliu Ing. Guido Sanna Collaboratori: Ing. Riccardo Demontis	09REA.15.11.dwg Data: Giugno 2023 Aggiornamento: 1:40.000 Scala: 017-2023 Nr. Commessa