

PROGETTO PER LA REALIZZAZIONE DI UN IMPIANTO AGRI VOLTAICO DELLA POTENZA DI PICCO IN DC PARI A 47.332,98 KWp E MASSIMA IN IMMISSIONE IN AC PARI A 37.500 KWp NEL COMUNE DI ASCOLI SATRIANO (FG) IN LOCALITA' MASSERIA SANSONE E RELATIVE OPERE DI CONNESSIONE

PROGETTO DEFINITIVO
PROFILI PLANOALTIMETRICI

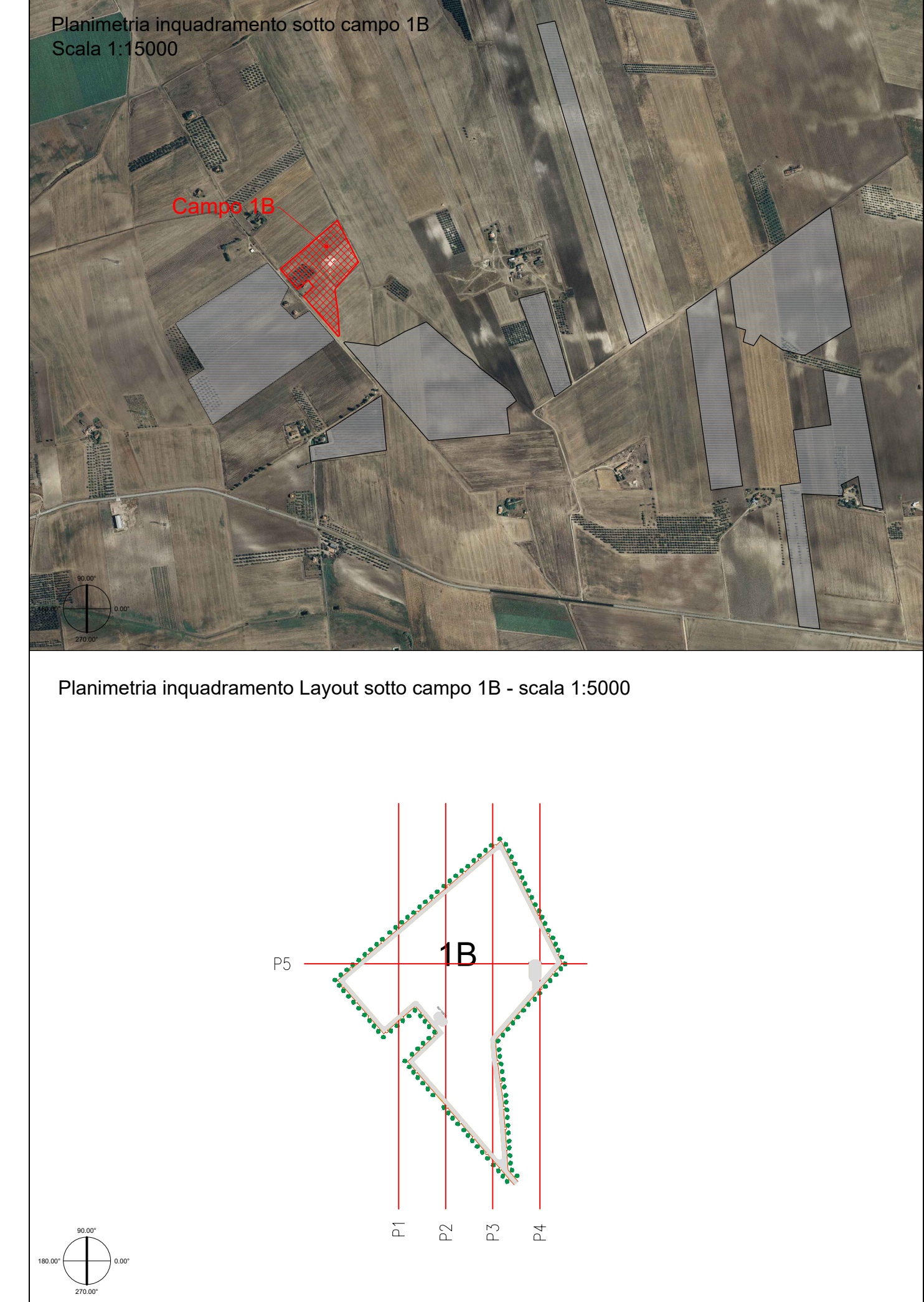
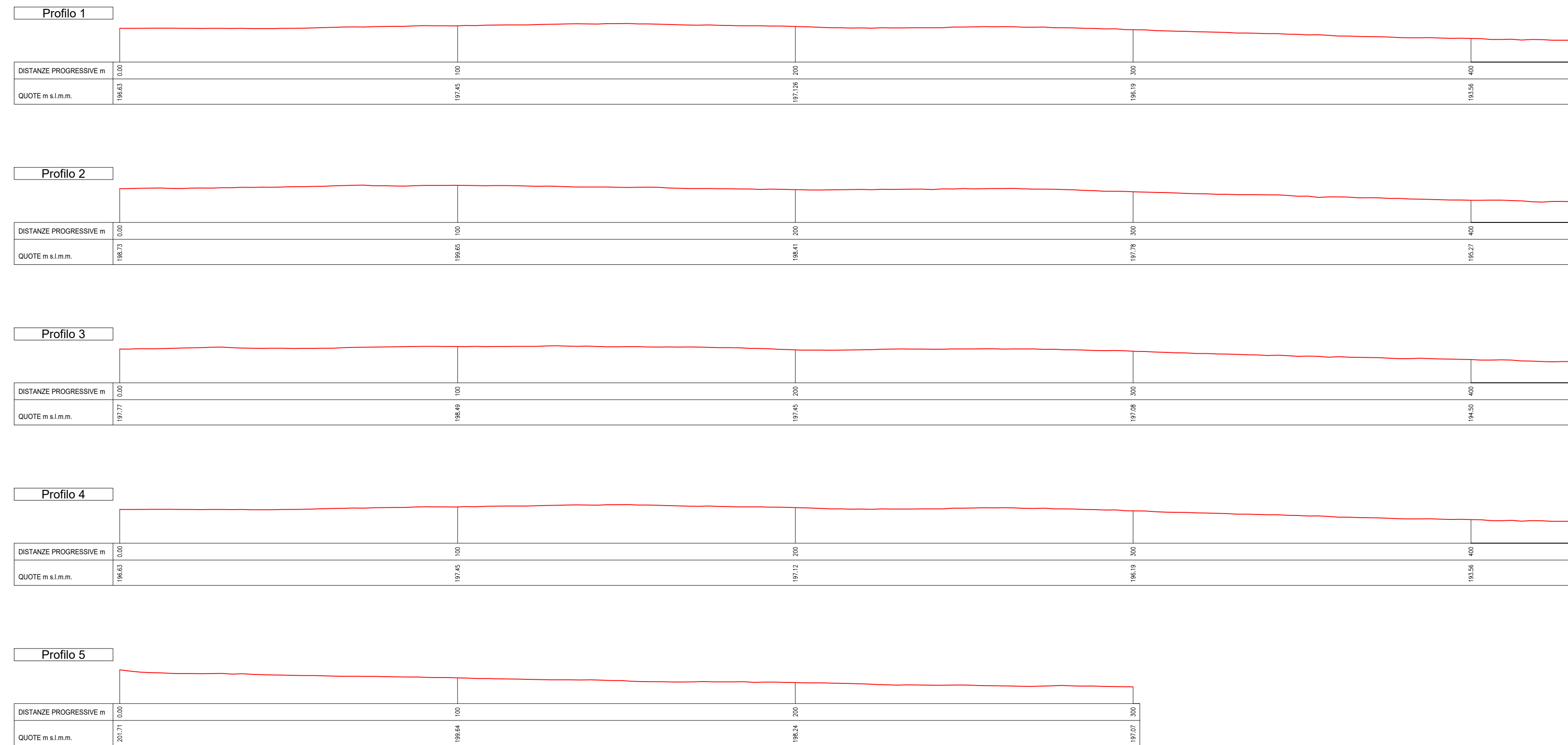
Committente Sviluppo Progettazione

SANSONE SOLAR PARK **emergen** **archetipo**

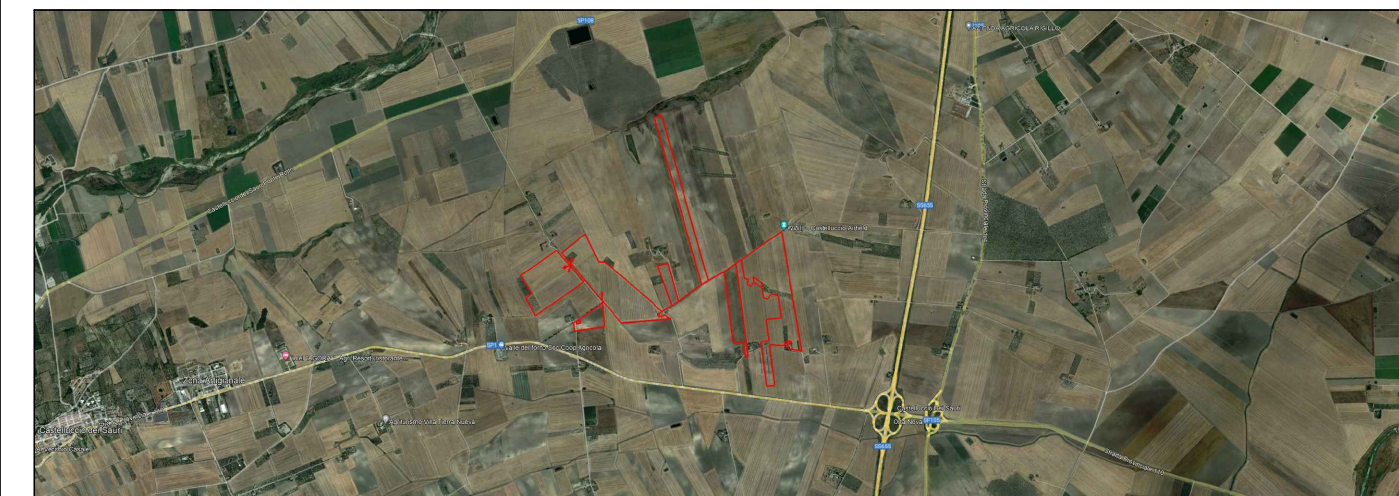
Firme

Emilio Pardi

SSPEPD007.2	SSPEPD007.2-PDF_Profili planoaltimetrici	1:1000	/
Cod. elaborato	Nome file	Scala	Formato
00	14.06.23	Emissione	Archetipo
Rev.	Data	Oggetto revisione	Redatto Verificato Approvato



REGIONE PUGLIA
PROVINCIA FOGGIA
COMUNE DI ASCOLI SATRIANO



PROGETTO PER LA REALIZZAZIONE DI UN IMPIANTO AGRI VOLTAICO DELLA POTENZA DI PICCO IN DC PARI A 47.332,98 KWp E MASSIMA IN IMMISSIONE IN AC PARI A 37.500 KWp NEL COMUNE DI ASCOLI SATRIANO (FG) IN LOCALITA' MASSERIA SANSONE E RELATIVE OPERE DI CONNESSIONE

PROGETTO DEFINITIVO
PROFILI PLANOALTIMETRICI

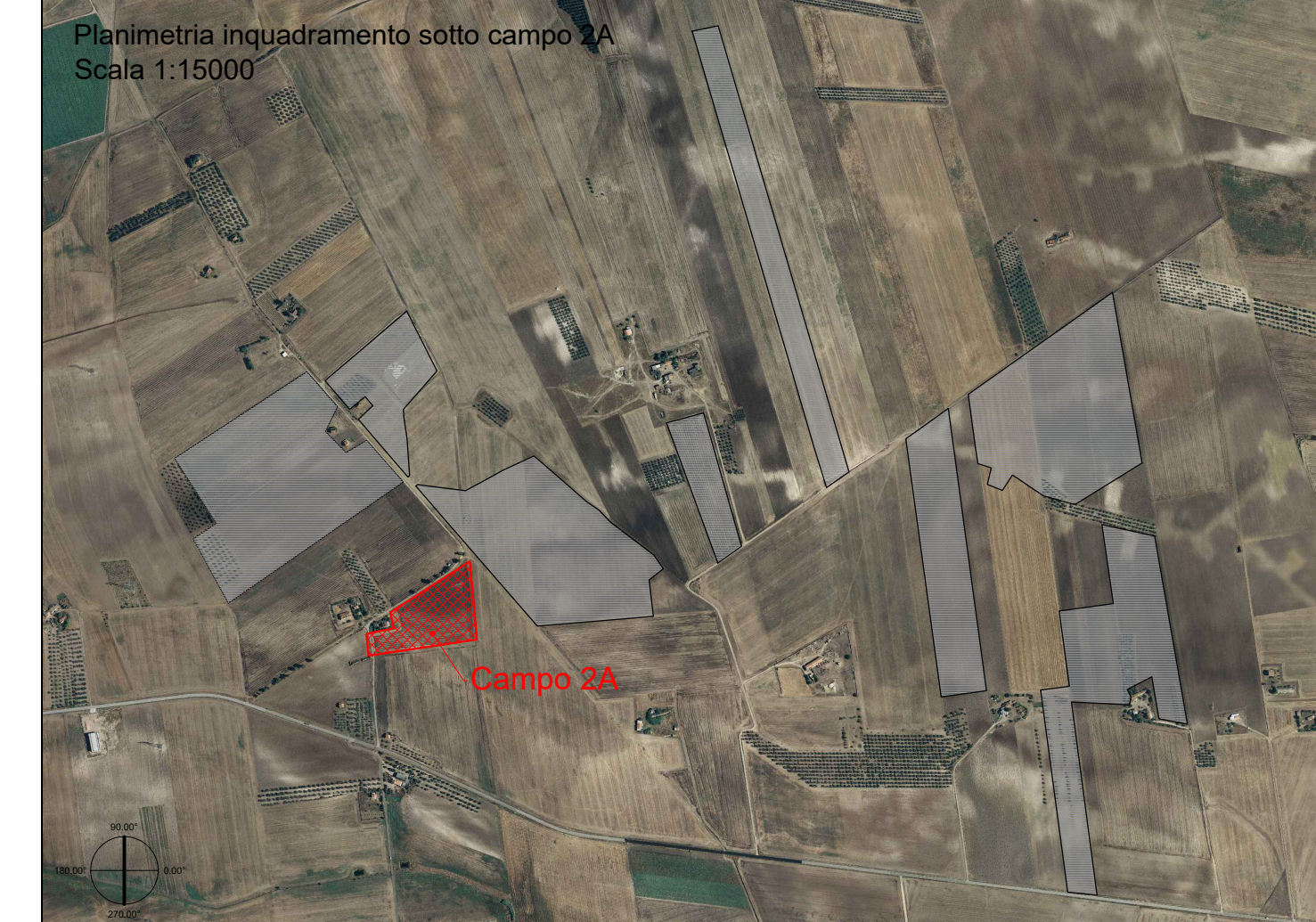
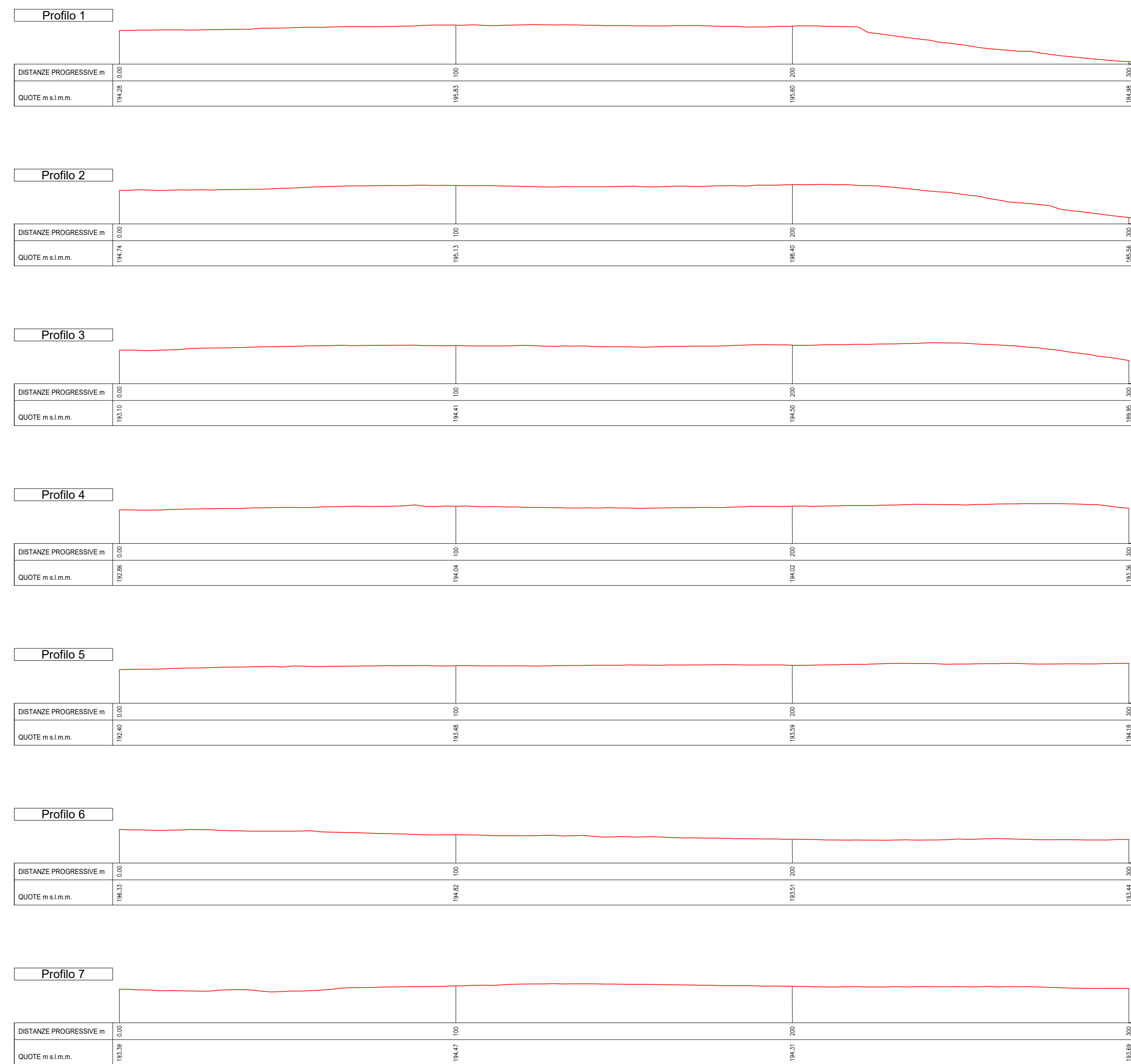
Titolo elaborato

Committente	Sviluppo	Progettazione
Firme		

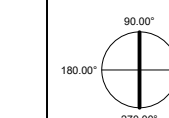
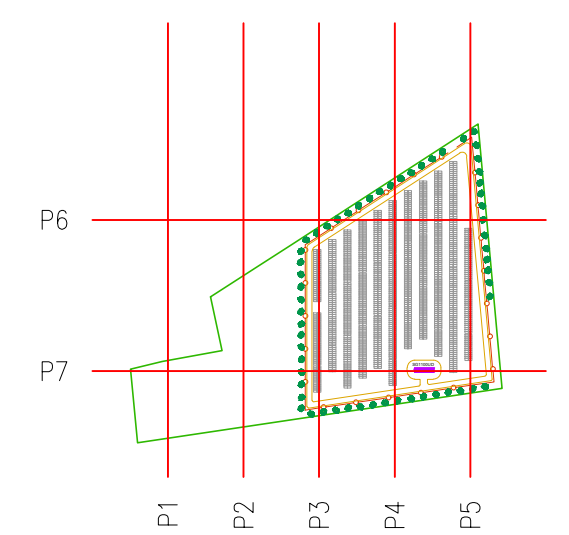
SSPEPD007.2	SSPEPD007.2-PDF_Profili planoaltimetrici	1:1000	/
Cod. elaborato	Nome file	Scala	Formato

Rev.	Data	Oggetto revisione	Redatto	Verificato	Approvato
00	14.06.23	Emissione	Archetipo	Archetipo	Archetipo

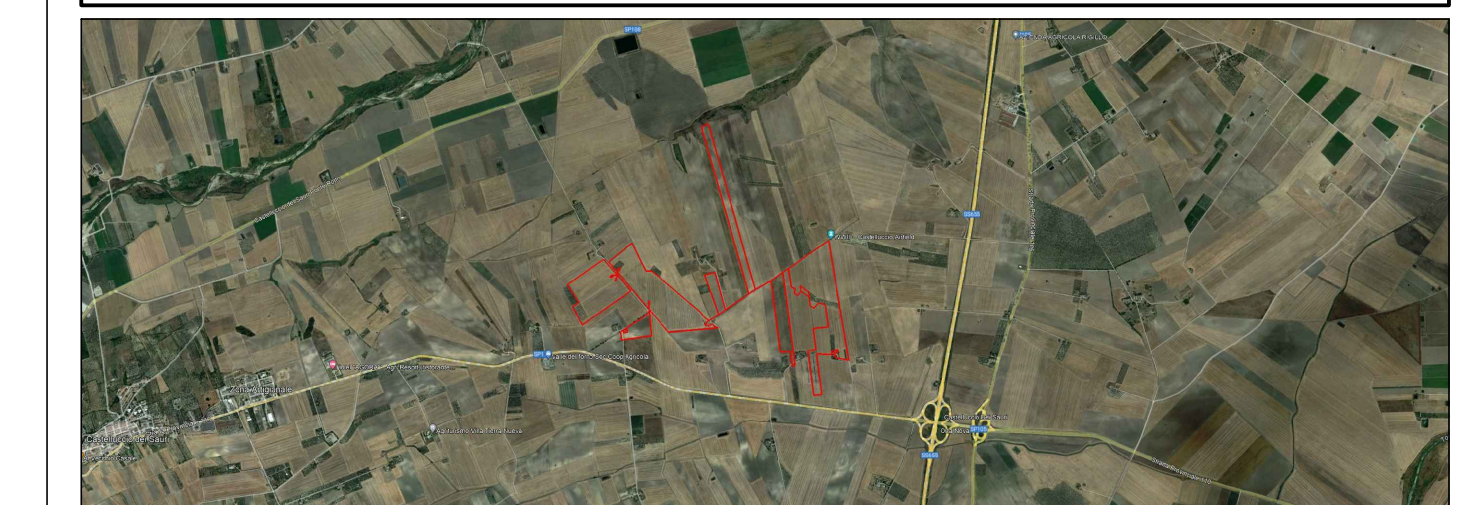
IL PRESENTE DOCUMENTO NON FORMA PARTE CORRETTA, RIPRODOTTO O ALTRIMENTI PUBBLICATO, IN TUTTO O IN PARTE, SENZA IL CONSENSO SCRITTO. OGNI UTILIZZO NON AUTORIZZATO SARÀ PERSECUITO A NORMA DI LEGGE. THIS DOCUMENT CAN NOT BE CORRED, REPRODUCED OR PUBLISHED, EITHER IN PART OR IN ITS ENTIRETY, WITHOUT THE WRITTEN PERMISSION. UNAUTHORIZED USE WILL BE PROSECUTED BY LAW.



Planimetria inquadramento Layout sotto campo 2A - scala 1:5000




REGIONE PUGLIA
PROVINCIA FOGGIA
COMUNE DI ASCOLI SATRIANO



PROGETTO PER LA REALIZZAZIONE DI UN IMPIANTO AGRI VOLTAICO DELLA POTENZA DI PICCO IN DC PARI A 47.332,98 KWp E MASSIMA IN IMMISSIONE IN AC PARI A 37.500 KWp NEL COMUNE DI ASCOLI SATRIANO (FG) IN LOCALITA' MASSERIA SANSONE E RELATIVE OPERE DI CONNESSIONE

PROGETTO DEFINITIVO
PROFILI PLANOALTIMETRICI

Titolo elaborato

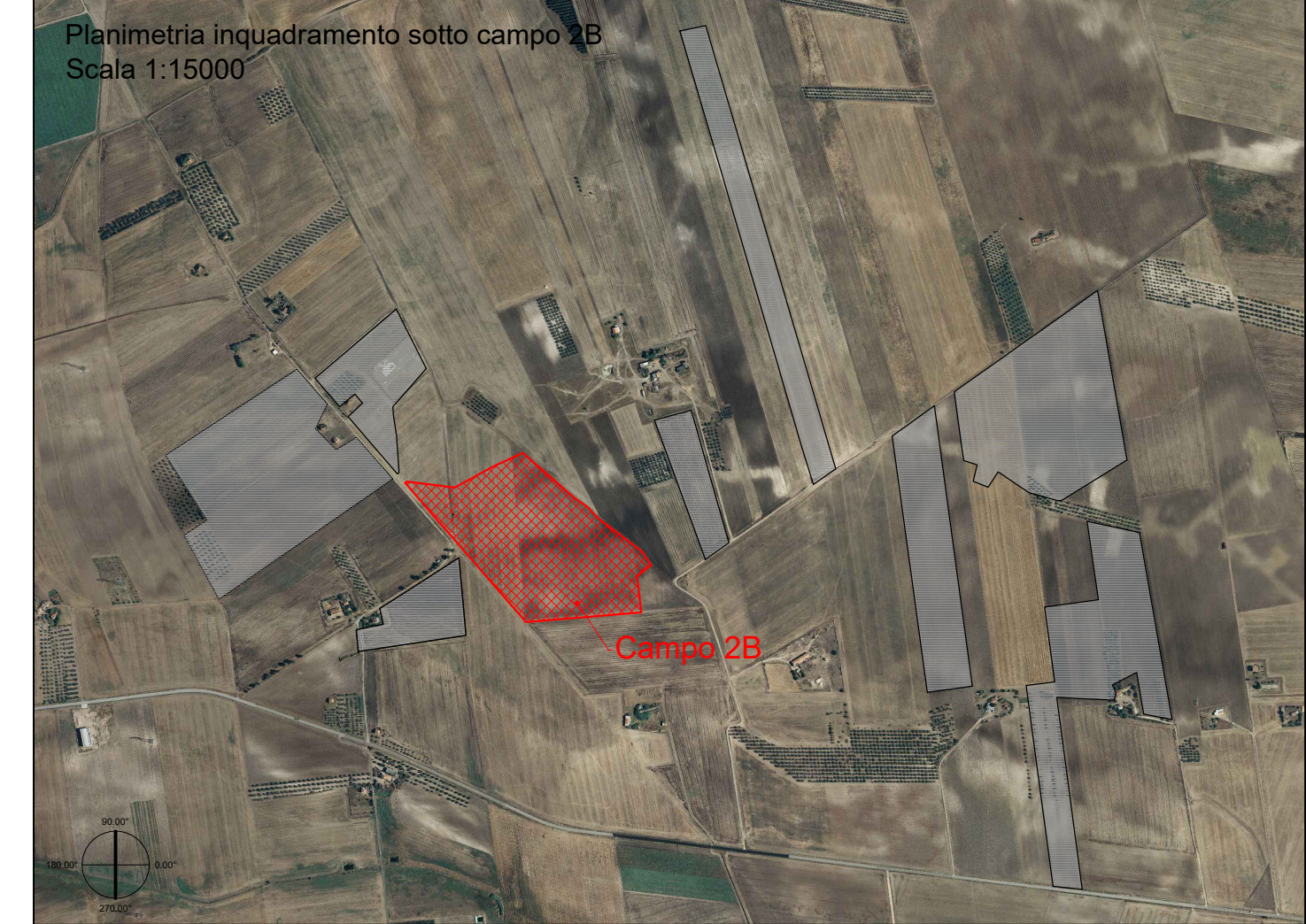
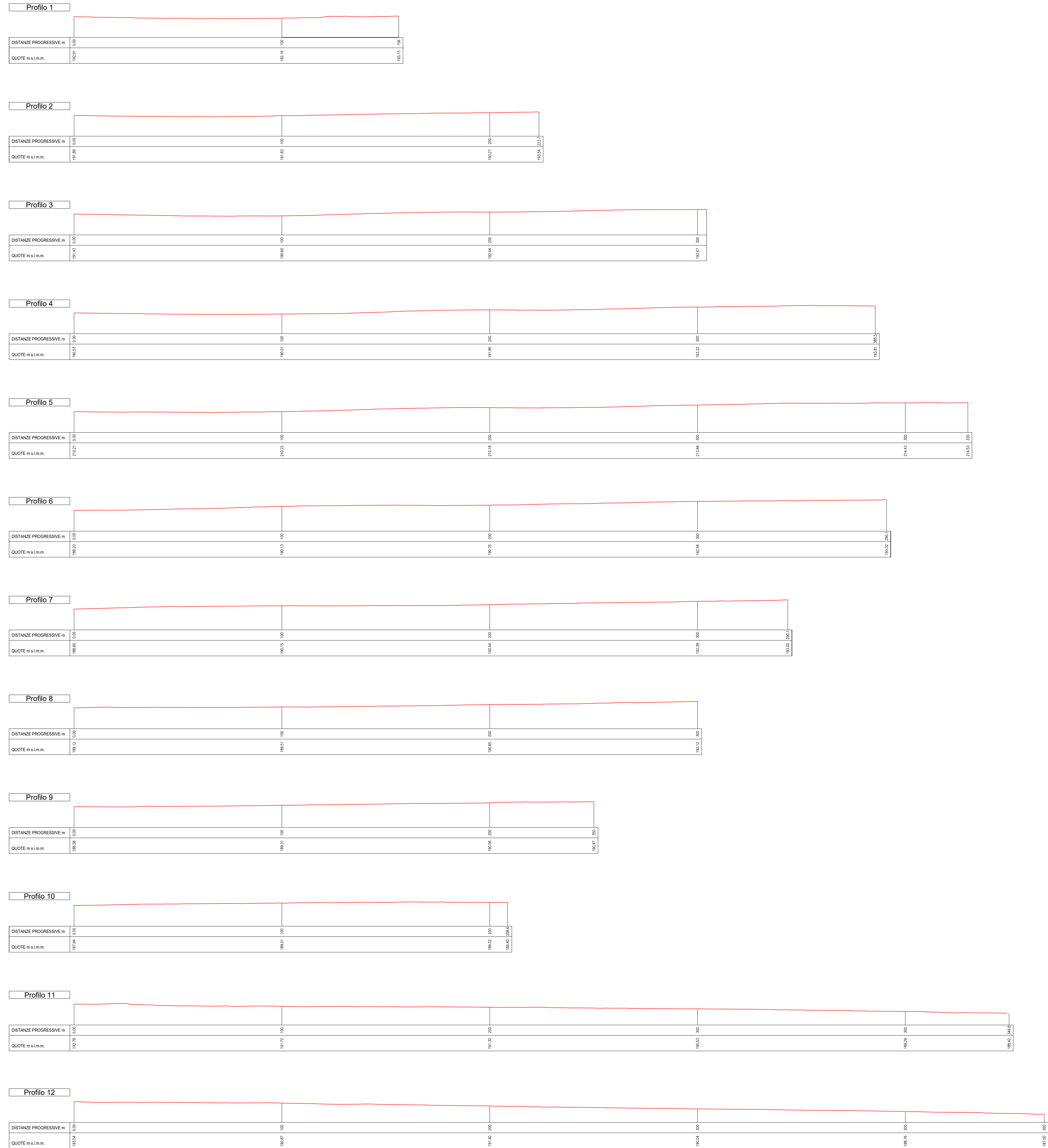
Committente: **SANSONE SOLAR PARK** | Sviluppo: **emeren** | Progettazione: **archetipo**
 Firma:



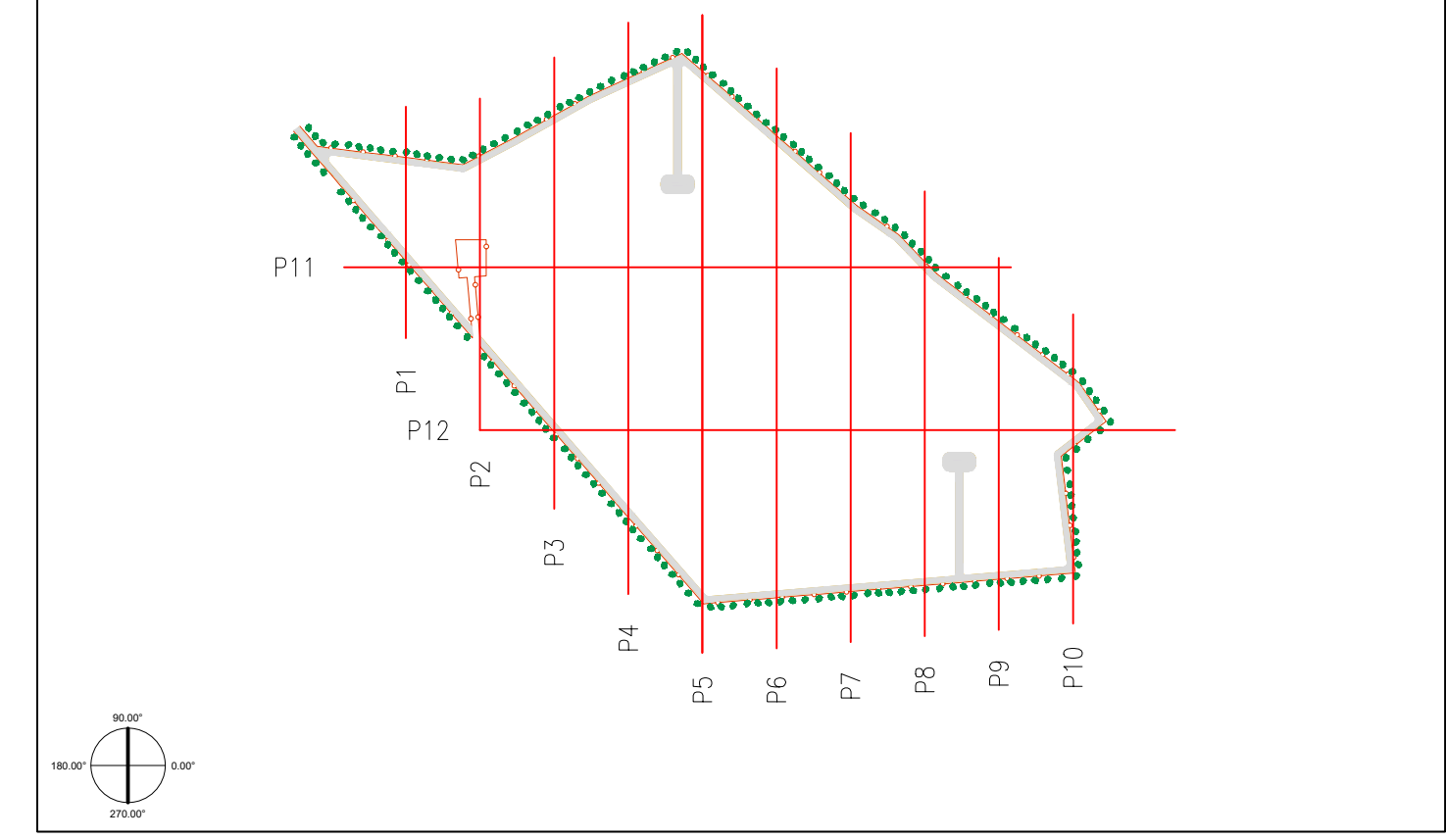

SSPEPD007.2	SSPEPD007.2-PDF_Profili planoaltimetrici	1:1000	/
Cod. elaborato	Nome file	Scala	Formato

Rev.	Data	Oggetto revisione	Redatto	Verificato	Approvato
00	14.06.23	Emissione	Archetipo	Archetipo	Archetipo

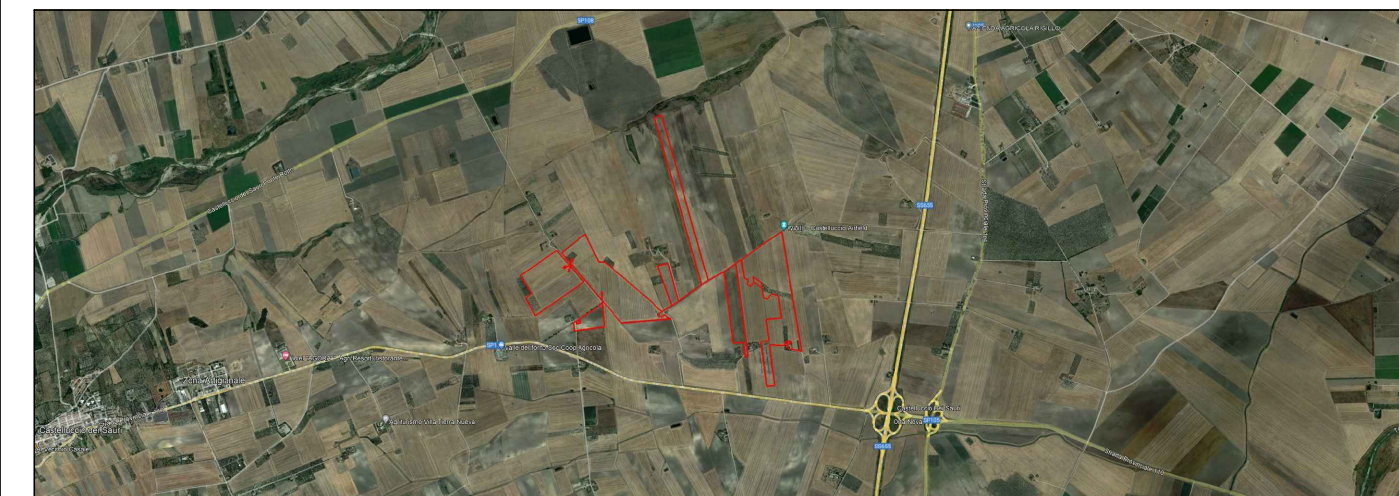
IL PRESENTE DOCUMENTO NON FORMA PARTE CORRENTE, RIPRODOTTO O ALTRIMENTI PUBBLICATO, IN TUTTO O IN PARTE, SENZA IL CONSENSO SCRITTO. OGNI UTILIZZO NON AUTORIZZATO SARÀ PERSECUITO A NORMA DI LEGGE. THIS DOCUMENT CAN NOT BE COPIED, REPRODUCED OR PUBLISHED, EITHER IN PART OR IN ITS ENTIRETY, WITHOUT THE WRITTEN PERMISSION. UNAUTHORIZED USE WILL BE PROSECUTED BY LAW.



Planimetria inquadramento Layout sotto campo 2B - scala 1:5000





REGIONE PUGLIA
PROVINCIA FOGGIA
COMUNE DI ASCOLI SATRIANO



PROGETTO PER LA REALIZZAZIONE DI UN IMPIANTO AGRI VOLTAICO DELLA POTENZA DI PICCO IN DC PARI A 47.332,98 KWp E MASSIMA IN IMMISSIONE IN AC PARI A 37.500 KWp NEL COMUNE DI ASCOLI SATRIANO (FG) IN LOCALITA' MASSERIA SANSONE E RELATIVE OPERE DI CONNESSIONE

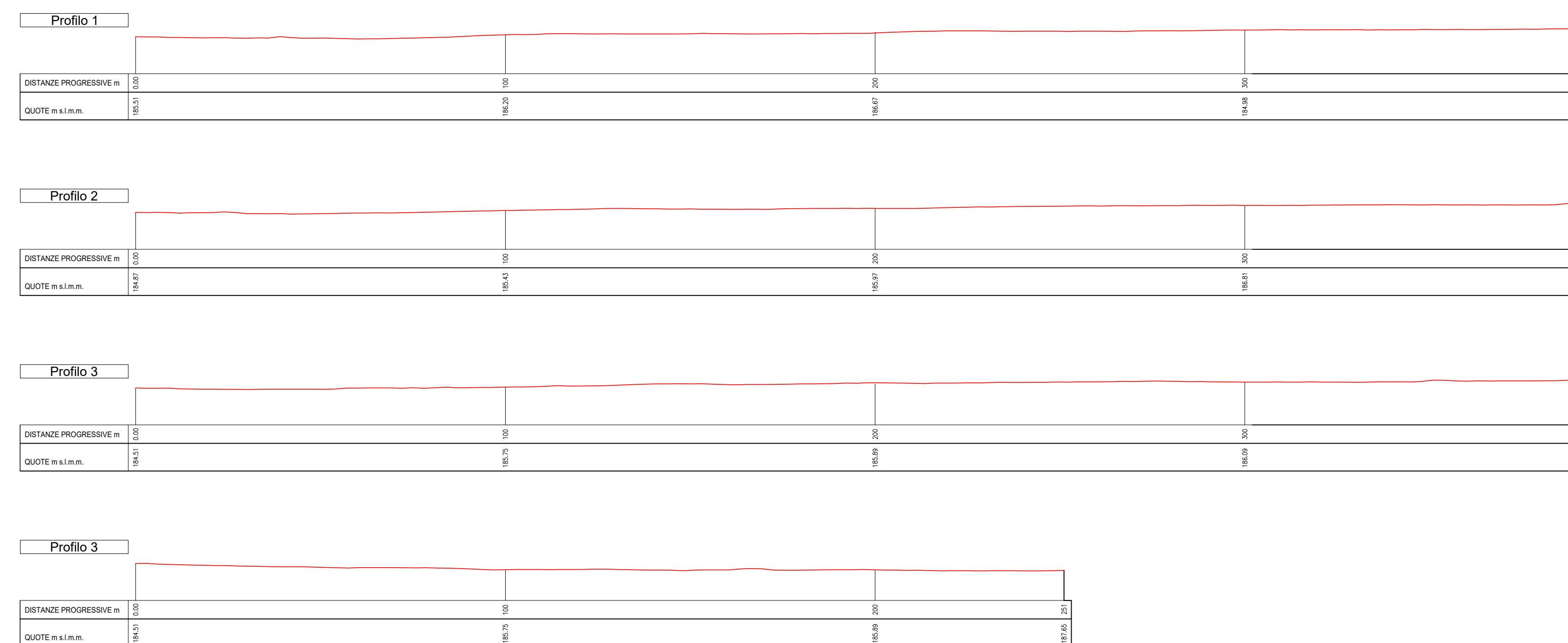
PROGETTO DEFINITIVO
PROFILI PLANOALTIMETRICI

Committente: **SANSONE SOLAR PARK** | Sviluppo: **emeren** | Progettazione: **archetipo**
 Firma: *Emilio Pardi* | 

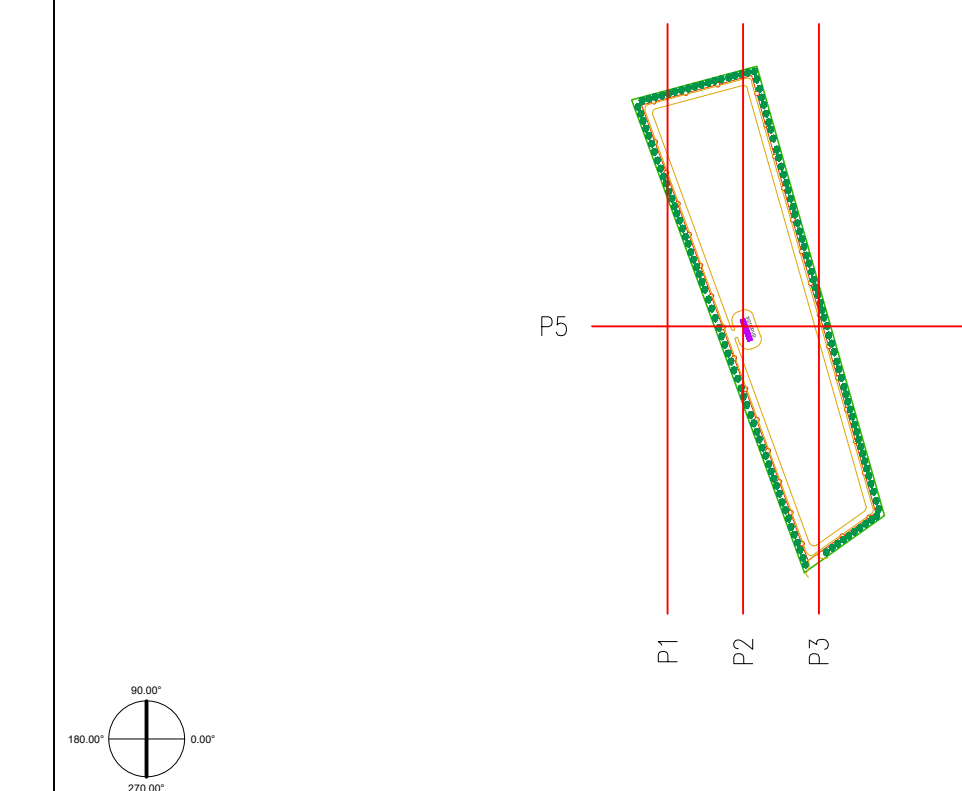
SSPEPD007.2	SSPEPD007.2-PDF_Profili pianoaltimetrici	1:1000	/
Cod. elaborato	Nome file	Scala	Formato

Rev.	Data	Descrizione	Redatto	Verificato	Approvato
00	14.06.23	Emissione	Archetipo	Archetipo	Archetipo
		Oggetto revisione	Redatto	Verificato	Approvato

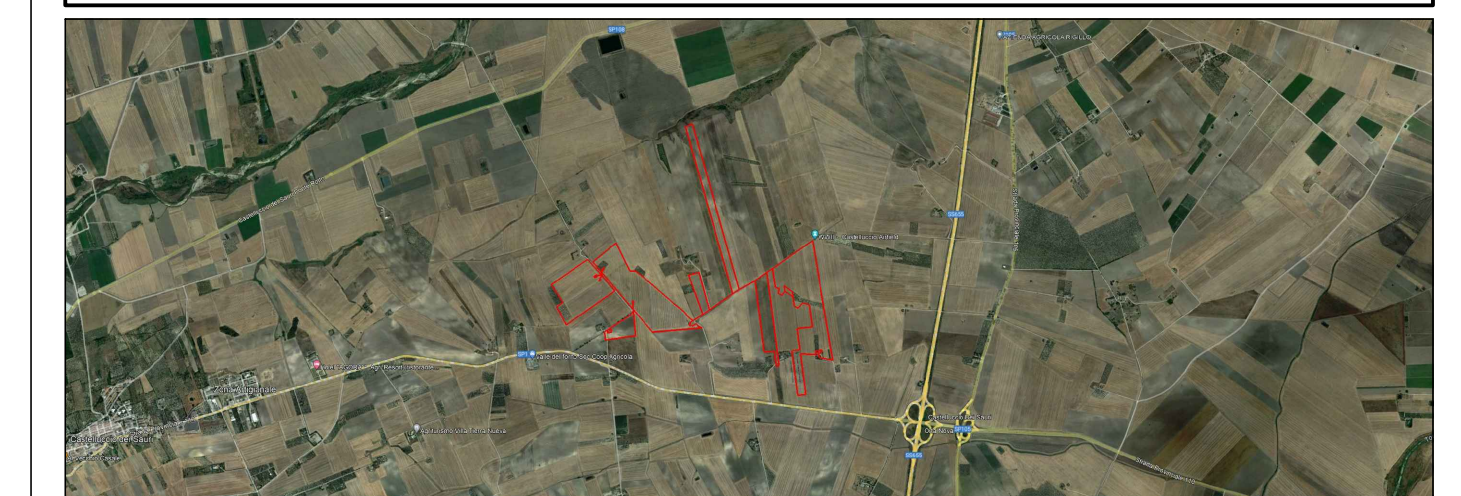
IL PRESENTE DOCUMENTO NON FORMA PARTE DEL PRODOTTO. È REPRODOTTO O ALTRIMENTI PUBBLICATO, IN TUTTO O IN PARTE, SENZA IL CONSENSO SCRITTO, CON UN'UTILIZZO NON AUTORIZZATO SARÀ PERSUOLTO A NORMA DI LEGGE. THIS DOCUMENT CAN NOT BE COPIED, REPRODUCED OR PUBLISHED, EITHER IN PART OR IN ITS ENTIRETY, WITHOUT THE WRITTEN PERMISSION. UNAUTHORIZED USE WILL BE PROSECUTED BY LAW.



Planimetria inquadramento Layout sotto campo 2C - scala 1:5000




REGIONE PUGLIA
PROVINCIA FOGGIA
COMUNE DI ASCOLI SATRIANO



PROGETTO PER LA REALIZZAZIONE DI UN IMPIANTO AGRI VOLTAICO DELLA POTENZA DI PICCO IN DC PARI A 47.332,98 KWp E MASSIMA IN IMMISSIONE IN AC PARI A 37.500 KWp NEL COMUNE DI ASCOLI SATRIANO (FG) IN LOCALITA' MASSERIA SANSONE E RELATIVE OPERE DI CONNESSIONE

PROGETTO DEFINITIVO
PROFILI PLANOALTIMETRICI

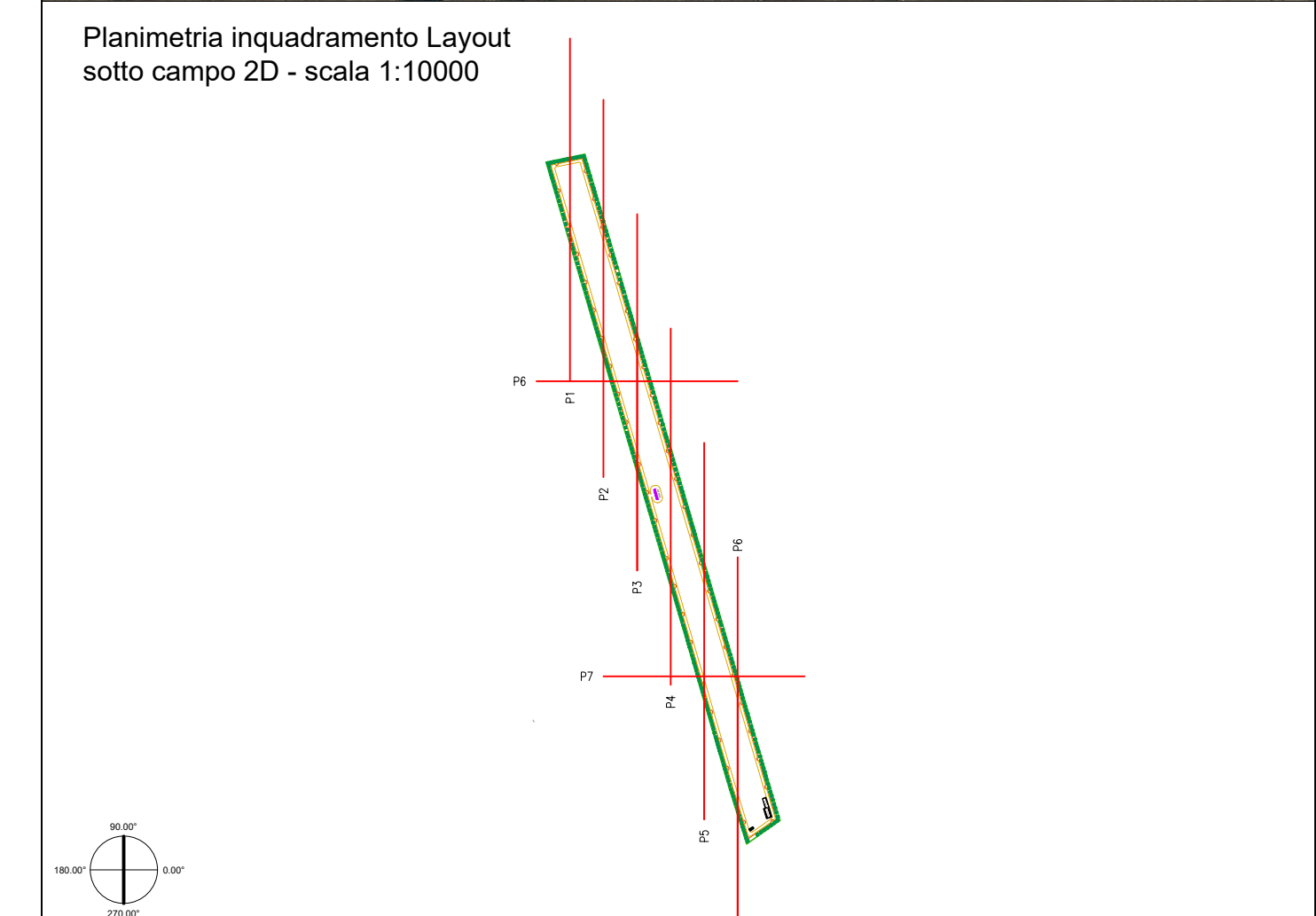
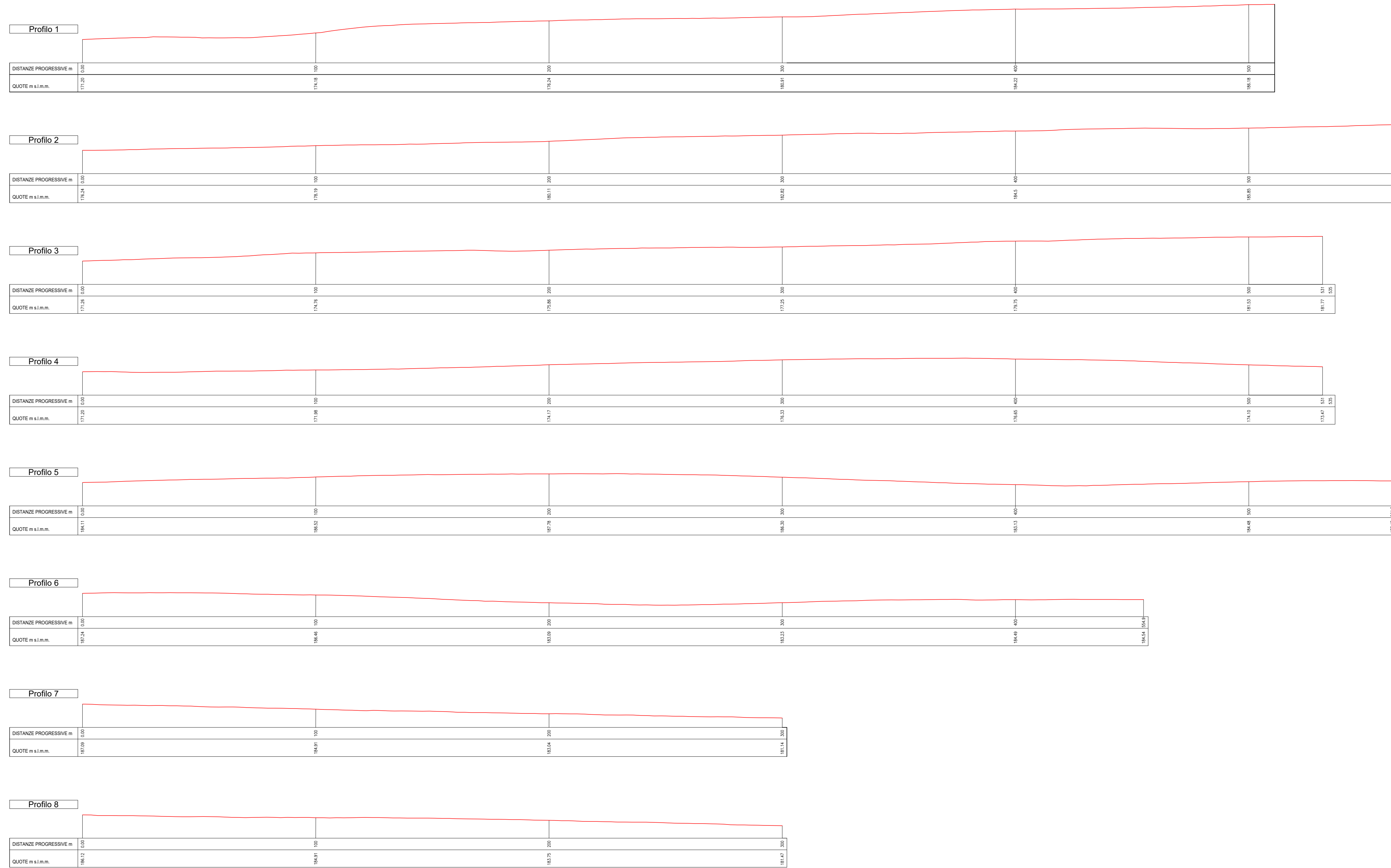
Titolo elaborato

Committente: **SANSONE SOLAR PARK** | Sviluppo: **emeren** | Progettazione: **archetipo**

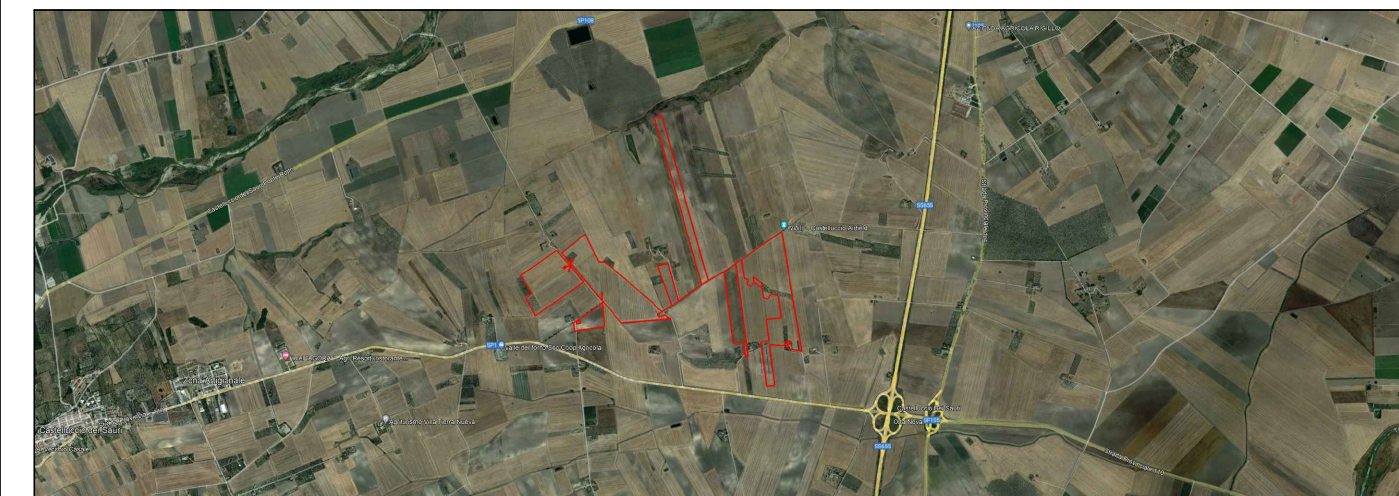
Firma: *Emilio Bonati* | 

SSPEPD007.2 | SSPEPD007.2-PDF_Profili planoaltimetrici | 1:1000 | /

Rev.	Data	Oggetto revisione	Redatto	Verificato	Approvato
00	14.06.23	Emissione	Archetipo	Archetipo	Archetipo



REGIONE PUGLIA
PROVINCIA FOGGIA
COMUNE DI ASCOLI SATRIANO



PROGETTO PER LA REALIZZAZIONE DI UN IMPIANTO AGRI VOLTAICO DELLA POTENZA DI PICCO IN DC PARI A 47.332,98 KWp E MASSIMA IN IMMISSIONE IN AC PARI A 37.500 KWp NEL COMUNE DI ASCOLI SATRIANO (FG) IN LOCALITA' MASSERIA SANSONE E RELATIVE OPERE DI CONNESSIONE

PROGETTO DEFINITIVO
PROFILI PLANOALTIMETRICI

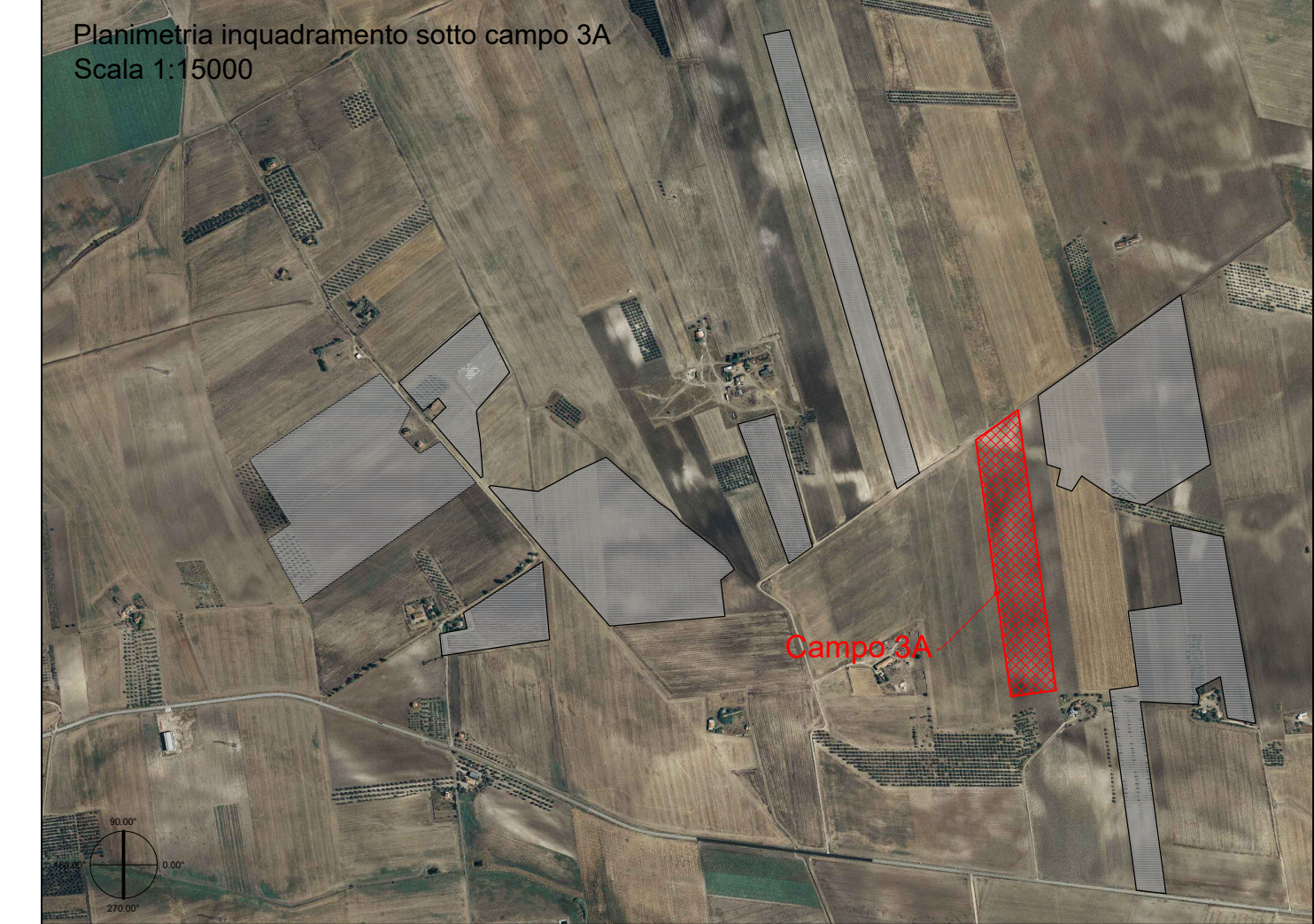
Titolo elaborato

Committente	Sviluppo	Progettazione
Firme		

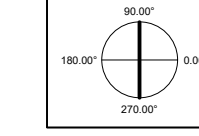
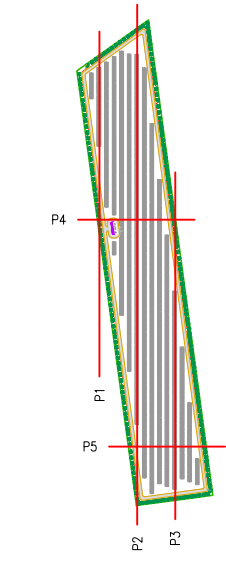
SSPEPD007.2	SSPEPD007.2-PDF_Profili planoaltimetrici	1:1000	/
Cod. elaborato	Nome file	Scala	Formato

Rev.	Data	Oggetto revisione	Redatto	Verificato	Approvato
00	14.06.23	Emissione	Archetipo	Archetipo	Archetipo

IL PRESENTE DOCUMENTO NON FORMA PARTE CORRENTE, RIPRODOTTO O ALTRIMENTI PUBBLICATO, IN TUTTO O IN PARTE, SENZA IL CONSENSO SCRITTO. OGNI UTILIZZO NON AUTORIZZATO SARÀ PERSECUITO A NORMA DI LEGGE. THIS DOCUMENT CAN NOT BE COPIED, REPRODUCED OR PUBLISHED, EITHER IN PART OR IN ITS ENTIRETY, WITHOUT THE WRITTEN PERMISSION. UNAUTHORIZED USE WILL BE PROSECUTED BY LAW.



Planimetria inquadramento Layout sotto campo 3A - scala 1:5000










REGIONE PUGLIA
PROVINCIA FOGGIA
COMUNE DI ASCOLI SATRIANO



PROGETTO PER LA REALIZZAZIONE DI UN IMPIANTO AGRI VOLTAICO DELLA POTENZA DI PICCO IN DC PARI A 47.332,98 KWp E MASSIMA IN IMMISSIONE IN AC PARI A 37.500 KWp NEL COMUNE DI ASCOLI SATRIANO (FG) IN LOCALITA' MASSERIA SANSONE E RELATIVE OPERE DI CONNESSIONE

PROGETTO DEFINITIVO
PROFILI PLANOALTIMETRICI

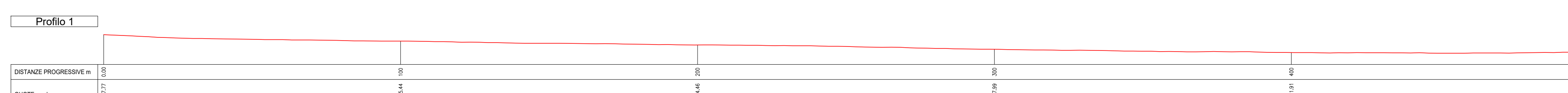
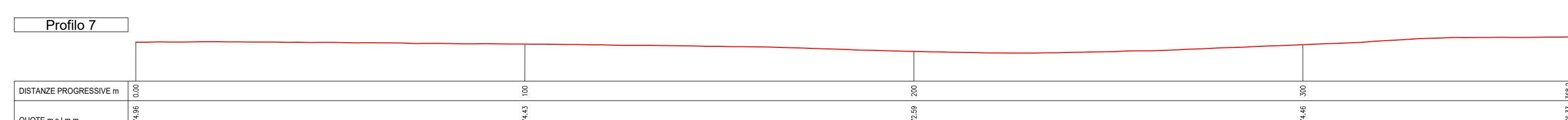
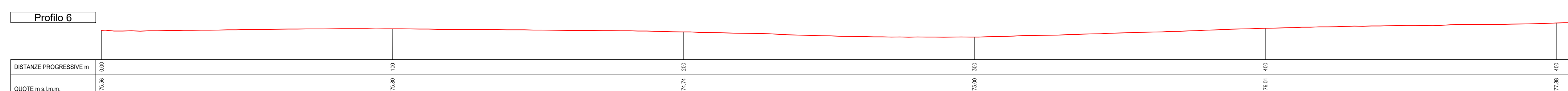
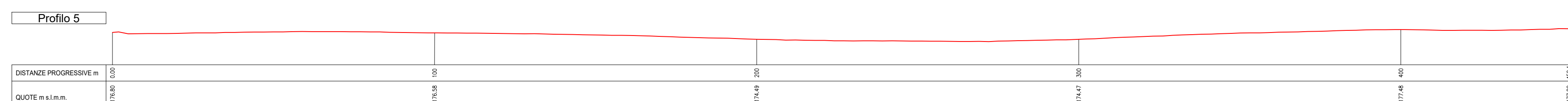
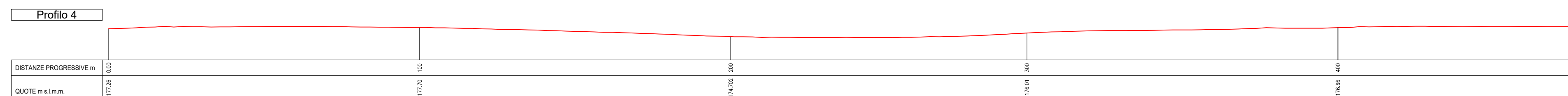
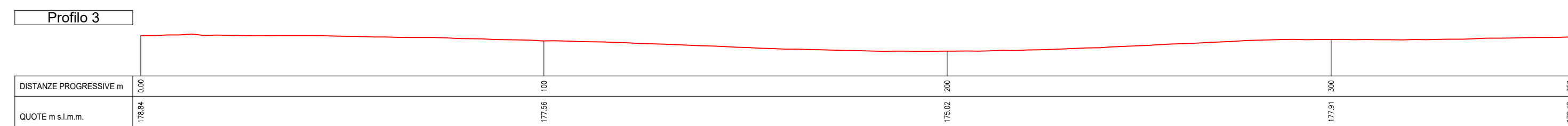
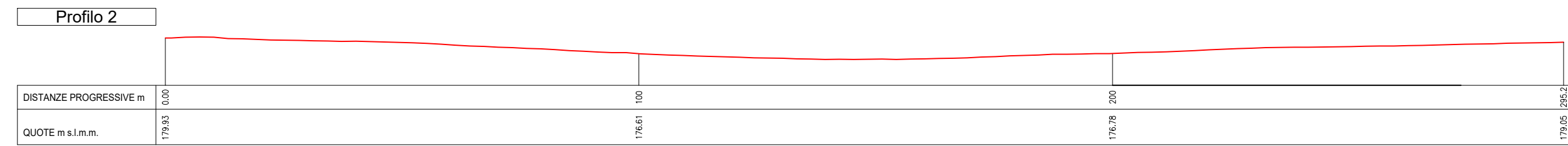
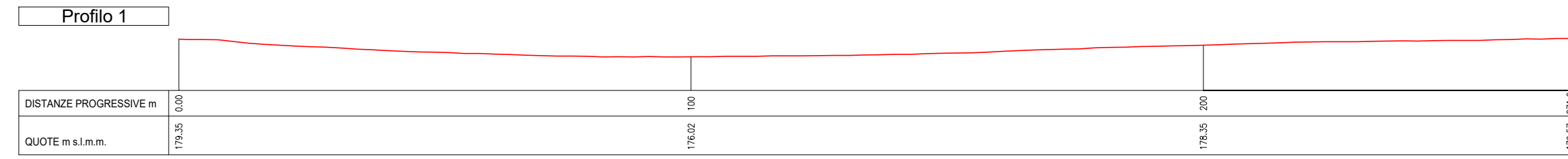
Titolo elaborato

Committente	Sviluppo	Progettazione
 SANSONE SOLAR PARK	 emergen	 archetipo
Firme		
		

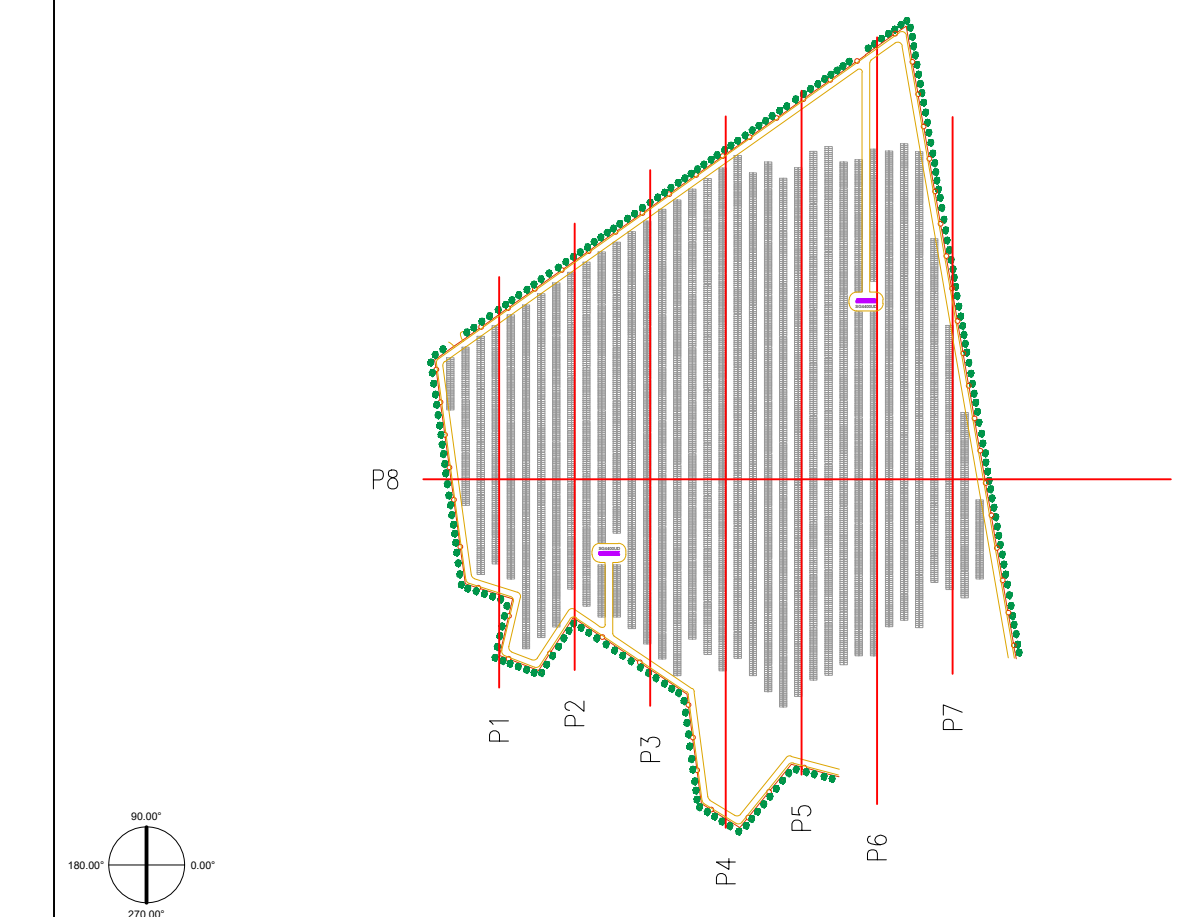
SSPEPD007.2	SSPEPD007.2-PDF_Profili planoaltimetrici	1:1000	/
Cod. elaborato	Nome file	Scala	Formato

Rev.	Data	Descrizione	Redatto	Verificato	Approvato
00	14.06.23	Emissione	Archetipo	Archetipo	Archetipo
		Oggetto revisione	Redatto	Verificato	Approvato

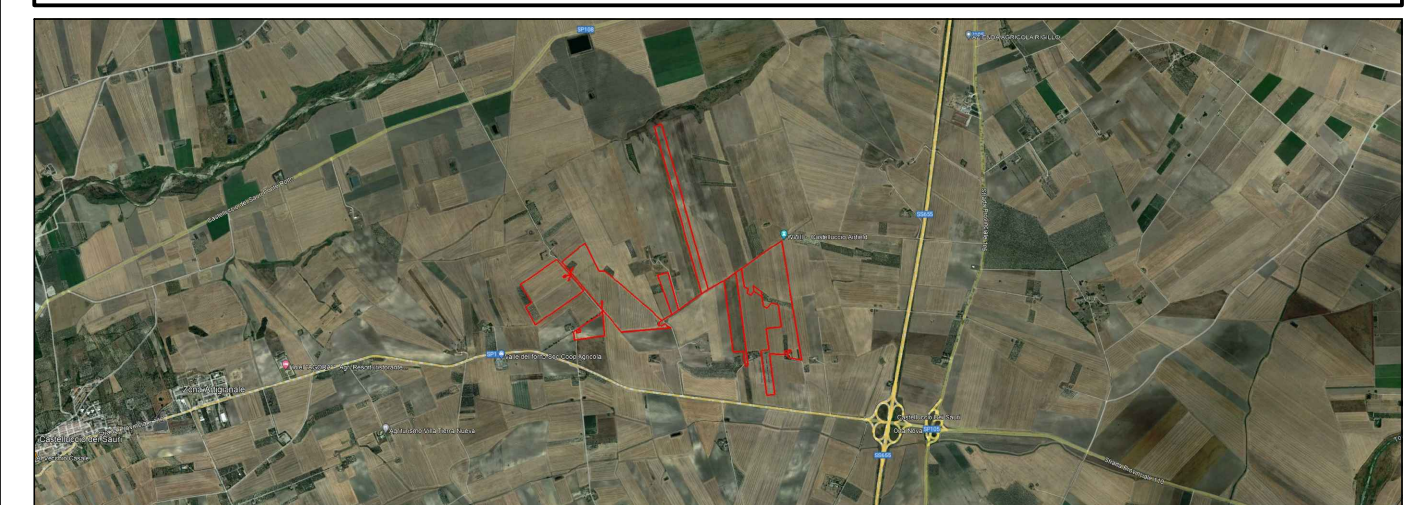
IL PRESENTE DOCUMENTO NON FORMA PARTE DEL CONTRATTO. SE RIPRODOTTO O ALTRIMENTI PUBLICATO, IN TUTTO O IN PARTE, SENZA IL CONSENSO SCRITTO, SOGGERA' L'UTILIZZATORE A RESPONSABILITA' PENALE E CIVILE. THIS DOCUMENT CAN NOT BE COPIED, REPRODUCED OR PUBLISHED, EITHER IN PART OR IN ITS ENTIRETY, WITHOUT THE WRITTEN PERMISSION. UNAUTHORIZED USE WILL BE PROSECUTED BY LAW.



Planimetria inquadramento Layout sotto campo 3B.1 - scala 1:5000



REGIONE PUGLIA
PROVINCIA FOGGIA
COMUNE DI ASCOLI SATRIANO



PROGETTO PER LA REALIZZAZIONE DI UN IMPIANTO AGRI VOLTAICO DELLA POTENZA DI PICCO IN DC PARI A 47.332,98 KWp E MASSIMA IN IMMISSIONE IN AC PARI A 37.500 KWp NEL COMUNE DI ASCOLI SATRIANO (FG) IN LOCALITA' MASSERIA SANSONE E RELATIVE OPERE DI CONNESSIONE

PROGETTO DEFINITIVO

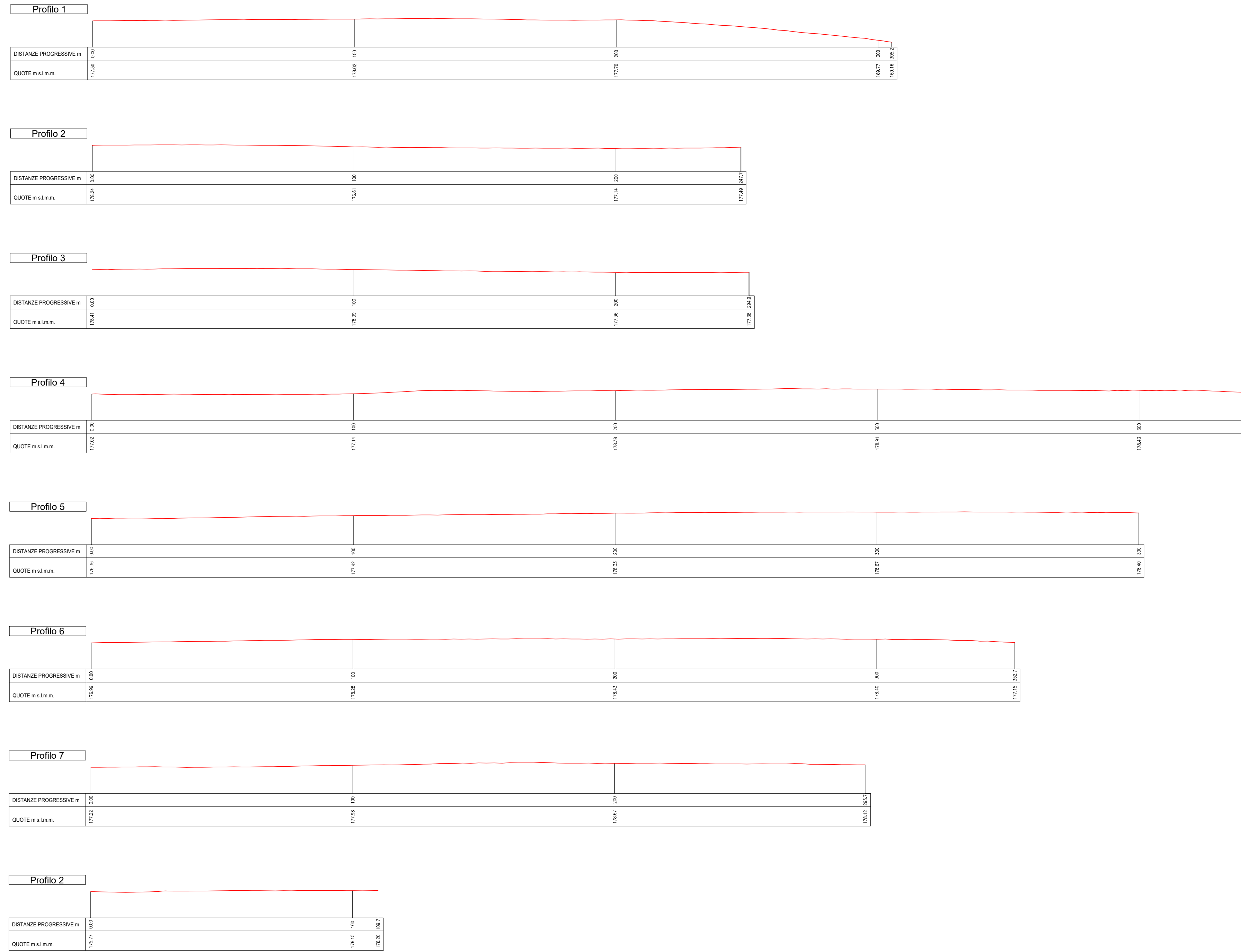
PROFILI PLANOALTIMETRICI

Titolo elaborato

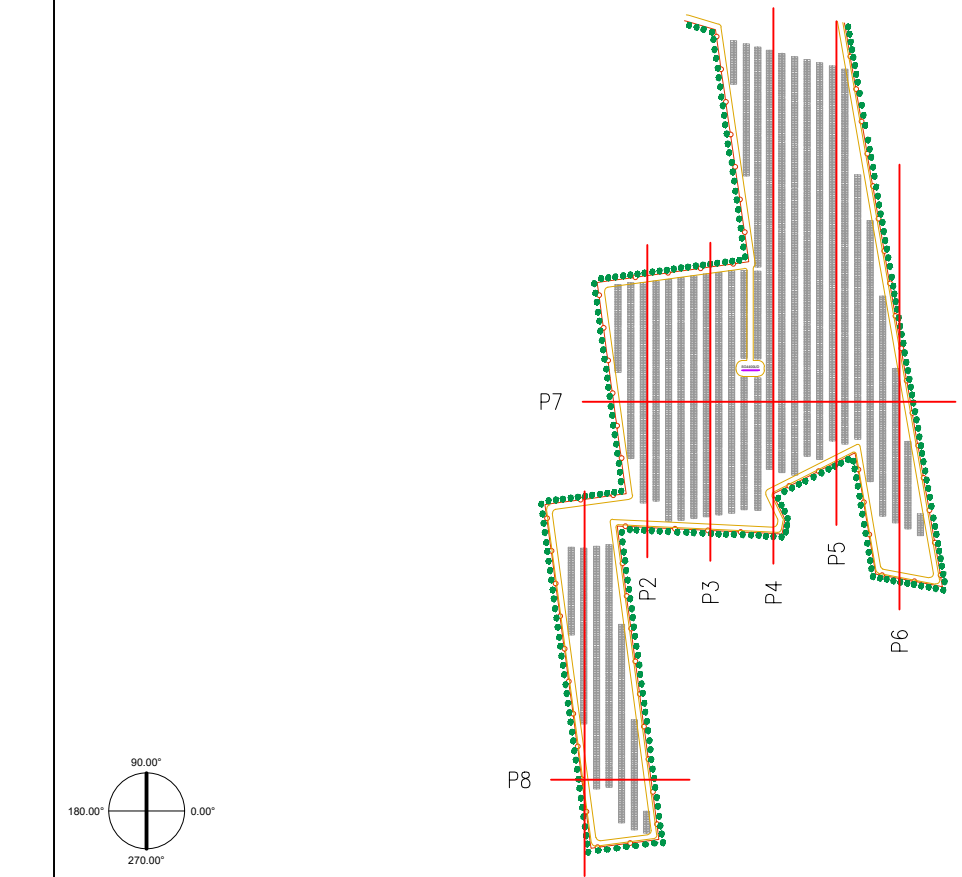
Committente: **SANSONE SOLAR PARK** | Sviluppo: **emeren** | Progettazione: **archetipo**
 Firma: *Emilio Pardi*

Cod. elaborato: **SSPEPD007.2** | Nome file: **SSPEPD007.2-PDF_Profili planoaltimetrici** | Scala: **1:1000** | Formato: **/**

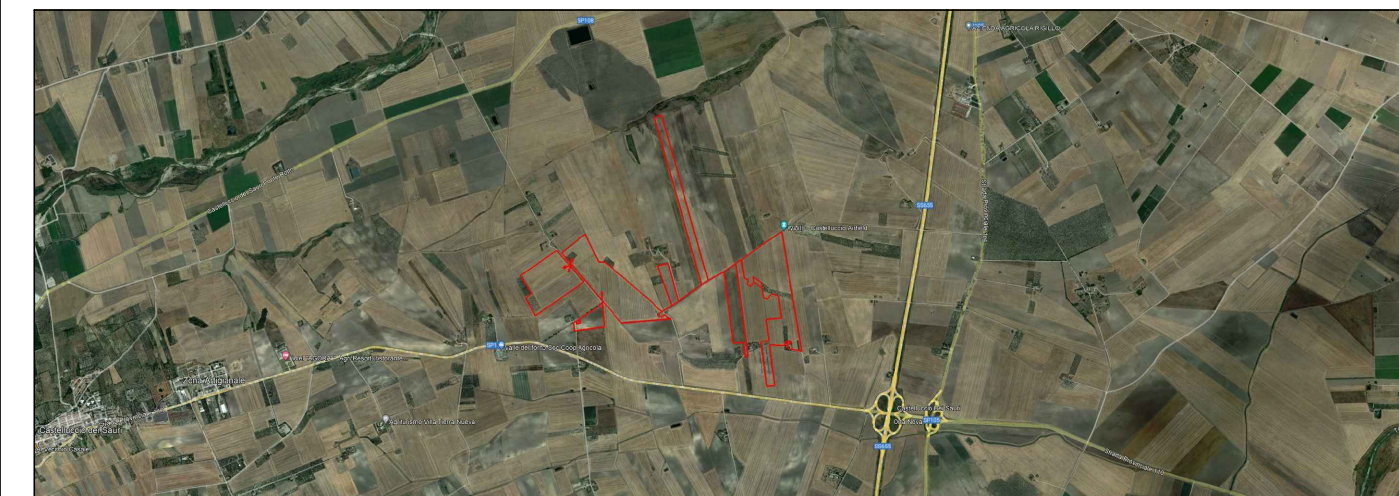
Rev.	Data	Oggetto revisione	Redatto	Verificato	Approvato
00	14.06.23	Emissione	Archetipo	Archetipo	Archetipo



Planimetria inquadramento Layout sotto campo 3B.2 - Lower - scala 1:6000




REGIONE PUGLIA
PROVINCIA FOGGIA
COMUNE DI ASCOLI SATRIANO



PROGETTO PER LA REALIZZAZIONE DI UN IMPIANTO AGRI VOLTAICO DELLA POTENZA DI PICCO IN DC PARI A 47.332,98 KWp E MASSIMA IN IMMISSIONE IN AC PARI A 37.500 KWp NEL COMUNE DI ASCOLI SATRIANO (FG) IN LOCALITA' MASSERIA SANSONE E RELATIVE OPERE DI CONNESSIONE

PROGETTO DEFINITIVO
PROFILI PLANOALTIMETRICI

Titolo elaborato

 SANSONE SOLAR PARK	 emeren	Sviluppo Progettozione
Firme		
		

SSPEPD007.2	SSPEPD007.2-PDF_Profili planoaltimetrici	1:1000	/
Cod. elaborato	Nome file	Scala	Formato

Rev.	Data	Descrizione	Redatto	Verificato	Approvato
00	14.06.23	Emissione	Archetipo	Archetipo	Archetipo
		Oggetto revisione	Redatto	Verificato	Approvato

IL PRESENTE DOCUMENTO NON FORMA PARTE DEL CONTRATTO. SE RIPRODOTTO O ALTRIMENTI PUBBLICATO, IN TUTTO O IN PARTE, SENZA IL CONSENSO SCRITTO, OGNI UTILIZZO NON AUTORIZZATO SARÀ PERSECUITO A NORMA DI LEGGE. THIS DOCUMENT CAN NOT BE COPIED, REPRODUCED OR PUBLISHED, EITHER IN PART OR IN ITS ENTIRETY, WITHOUT THE WRITTEN PERMISSION. UNAUTHORIZED USE WILL BE PROSECUTED BY LAW.