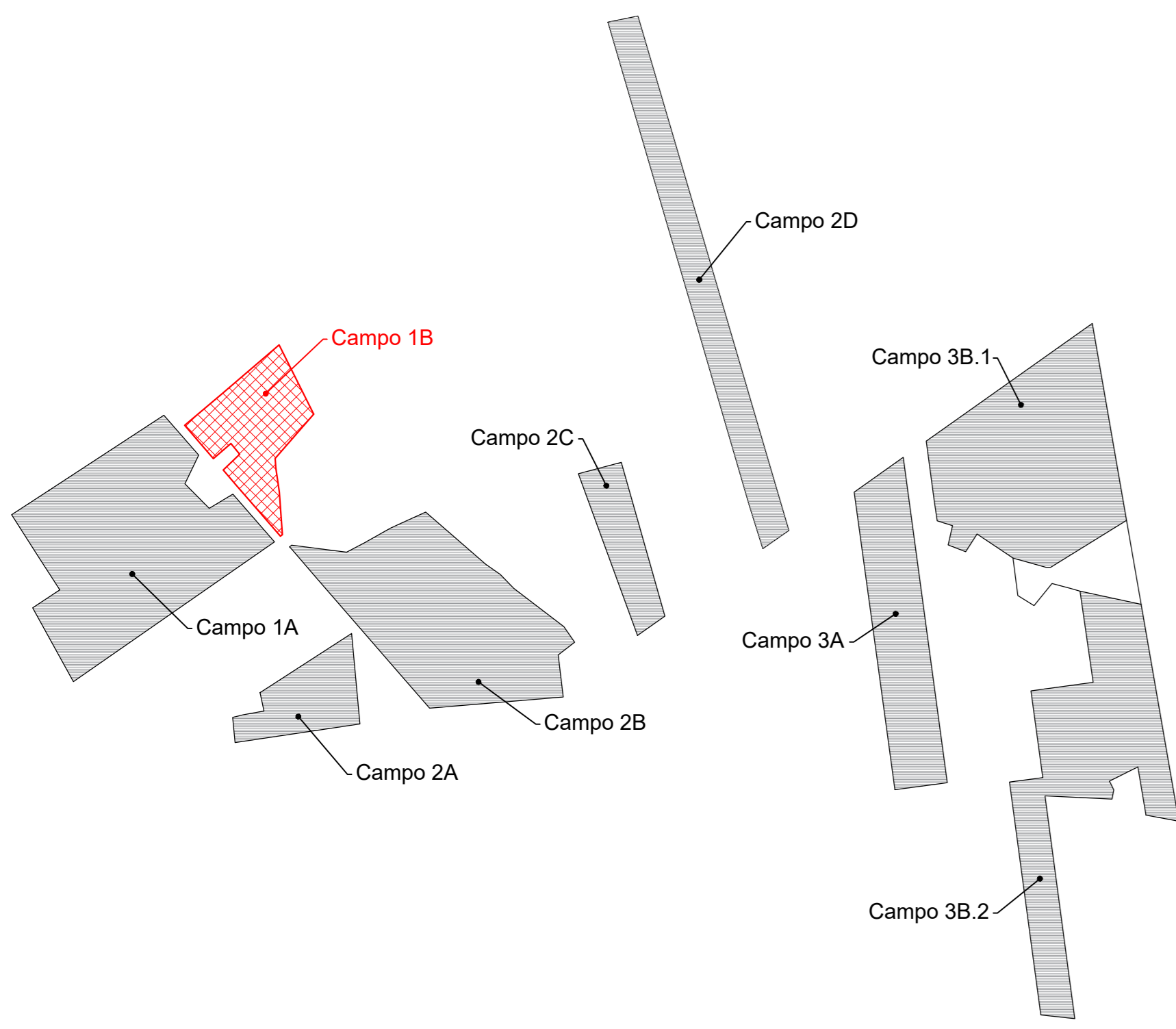


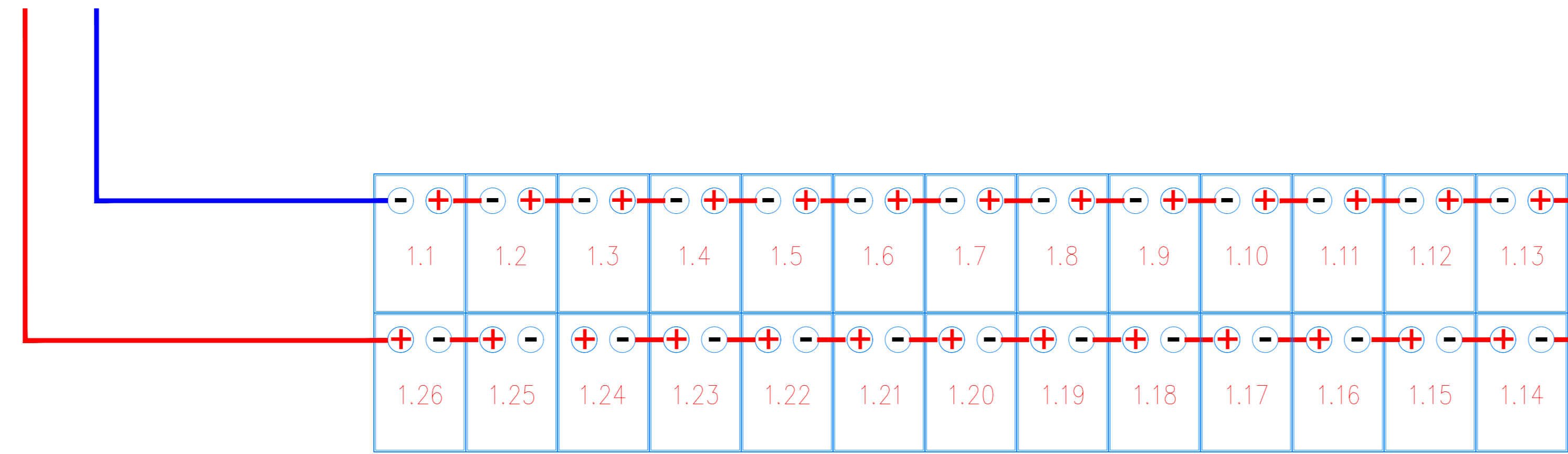
Planimetria inquadramento sotto campo 1B  
Scala 1:110000



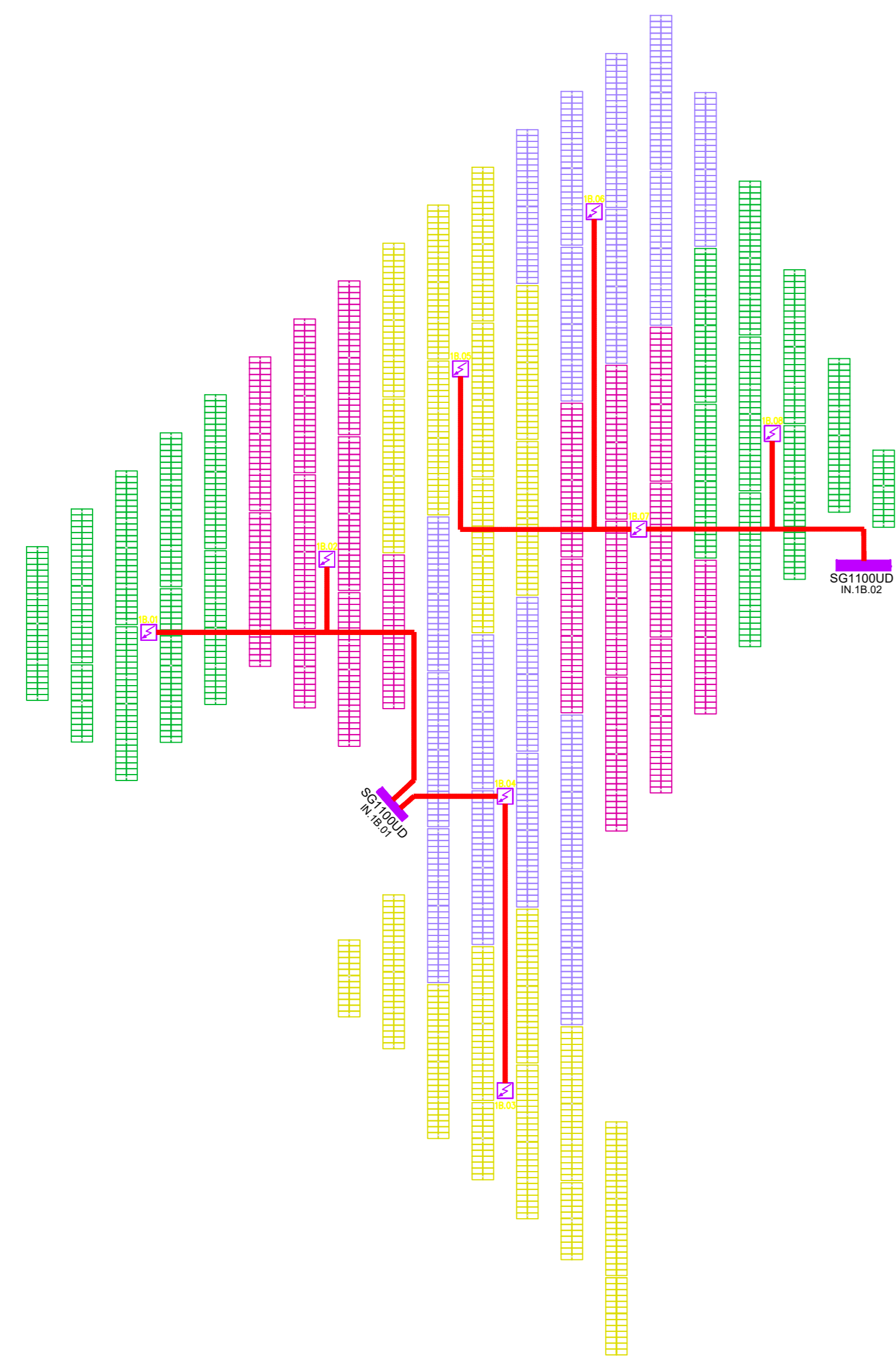
Particolare di cablaggio n° 1 stringa da 26 moduli



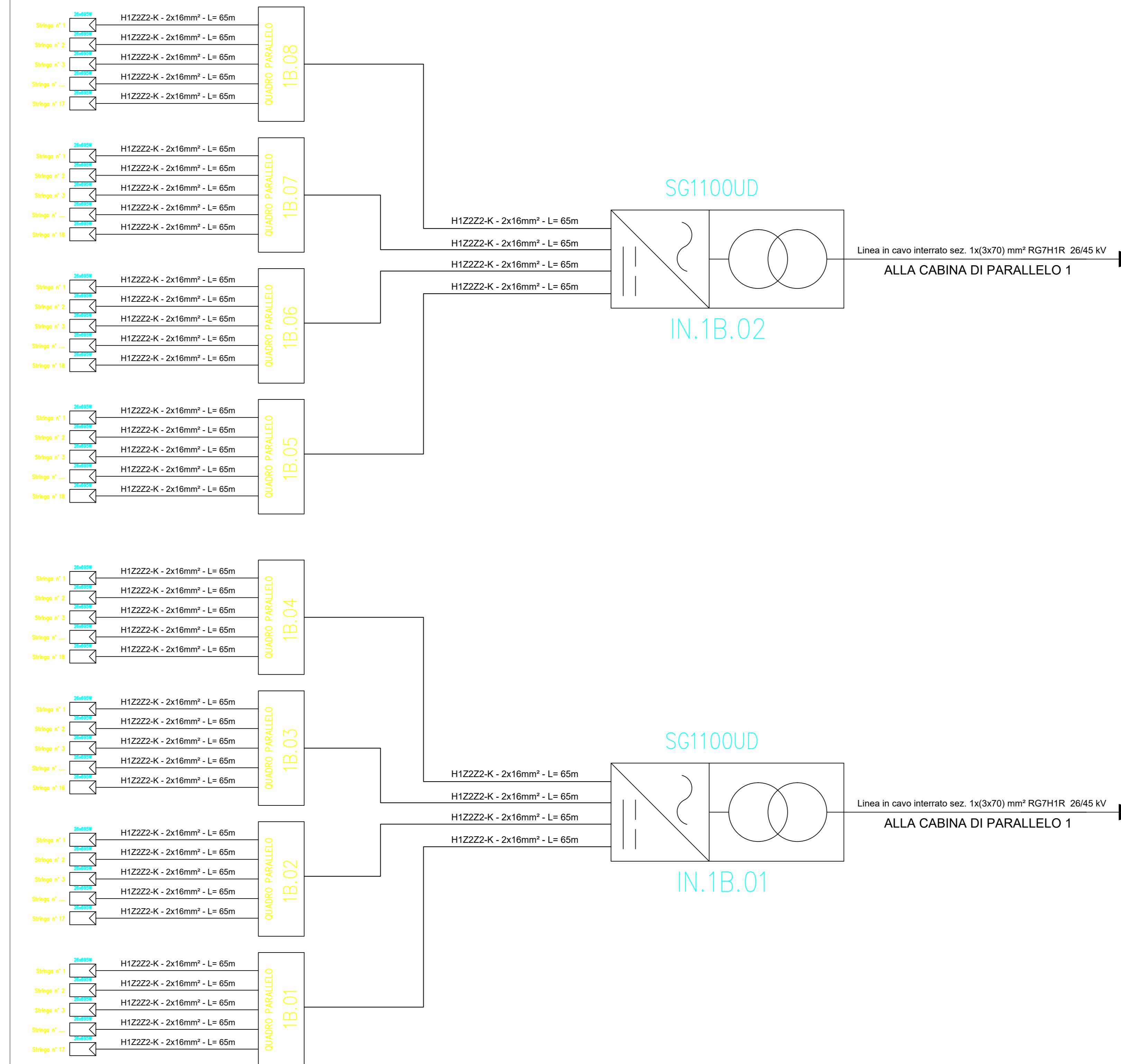
PlanimetriaParticolare di cablaggio half-string con n° 1 stringa da 26 moduli



Sviluppo planimetrico sotto campo 1B e ripartizione quadri di campo 1A  
Scala 1:1000



Schema unifilare sotto campo 1B



Esempio di sviluppo stringa con tracker 2P



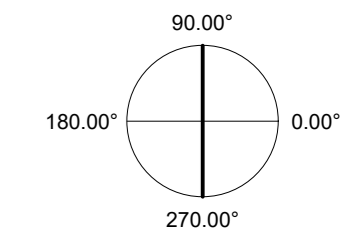
Esempio di sviluppo stringa con tracker 2P



SUB-FIELD	PARALLEL BOX	N° OF STRINGS	PANELS	INVERTER	STRINGS COLOUR
1B	1B.01	17	26	IN.1B.01	VERDE
1B	1B.02	17	26	IN.1B.01	MAGENTA
1B	1B.03	16	26	IN.1B.01	GIALLO
1B	1B.04	16	26	IN.1B.01	VERDE
1B	1B.05	18	26	IN.1B.02	GIALLE
1B	1B.06	18	26	IN.1B.02	VERDE
1B	1B.07	18	26	IN.1B.02	MAGENTA
1B	1B.08	17	26	IN.1B.02	VERDE

ORIENTAMENTO:

90.00°

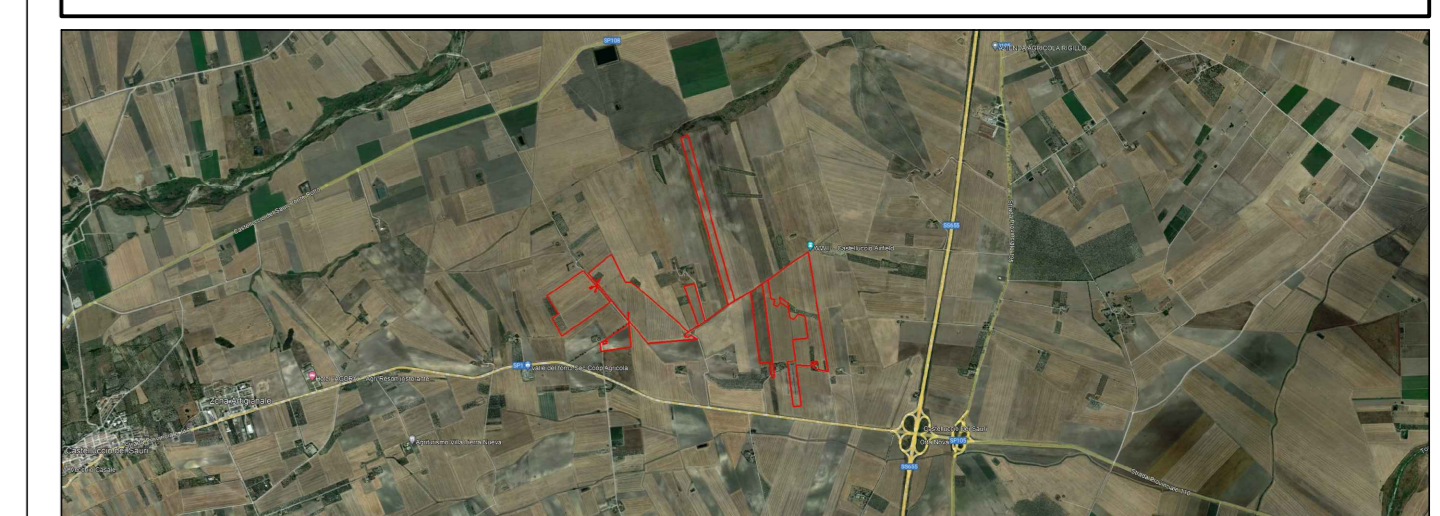


SCALA:

1:1000



REGIONE PUGLIA  
PROVINCIA FOGGIA  
COMUNE DI ASCOLI SATRIANO



PROGETTO PER LA REALIZZAZIONE DI UN IMPIANTO AGRI VOLTAICO DELLA POTENZA DI PICCO IN DC PARI A 47.332,98 KWp E MASSIMA IN IMMISSIONE IN AC PARI A 37.500 KWp NEL COMUNE DI ASCOLI SATRIANO (FG) IN LOCALITA' MASSERIA SANSONE E RELATIVE OPERE DI CONNESSIONE

PROGETTO DEFINITIVO  
LAYOUT E SCHEMA ELETTRICO - SOTTOCAMPO 1B

Committente Sviluppo Progettazione  
**SANSONE SOLAR PARK** **emerem** **archetipo**  
 Firma

SSPEPD014	SSPEPD014.PDF_Layout e schema elettrico - Sottocampo 1B	1:1000	A0
Col. elaborato	Nome file	Scala	Formato

00	14.06.23	Emissione	Archetipo	Archetipo	Archetipo
Rev.	Data	Oggetto revisione	Redatto	Verificato	Approvato

IL PRESENTE DOCUMENTO NON RAPPRESENTA NESSUNO DEI PRODOTTI PUBBLICITARI. È UN DOCUMENTO TECNICO. TUTTI I DIRITTI RISERVATI. È vietata espressamente la ristampa o l'uso non autorizzato senza permesso scritto dalla EMEREM. È vietata espressamente la ristampa o l'uso non autorizzato senza permesso scritto dalla EMEREM. È vietata espressamente la ristampa o l'uso non autorizzato senza permesso scritto dalla EMEREM.