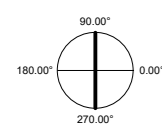
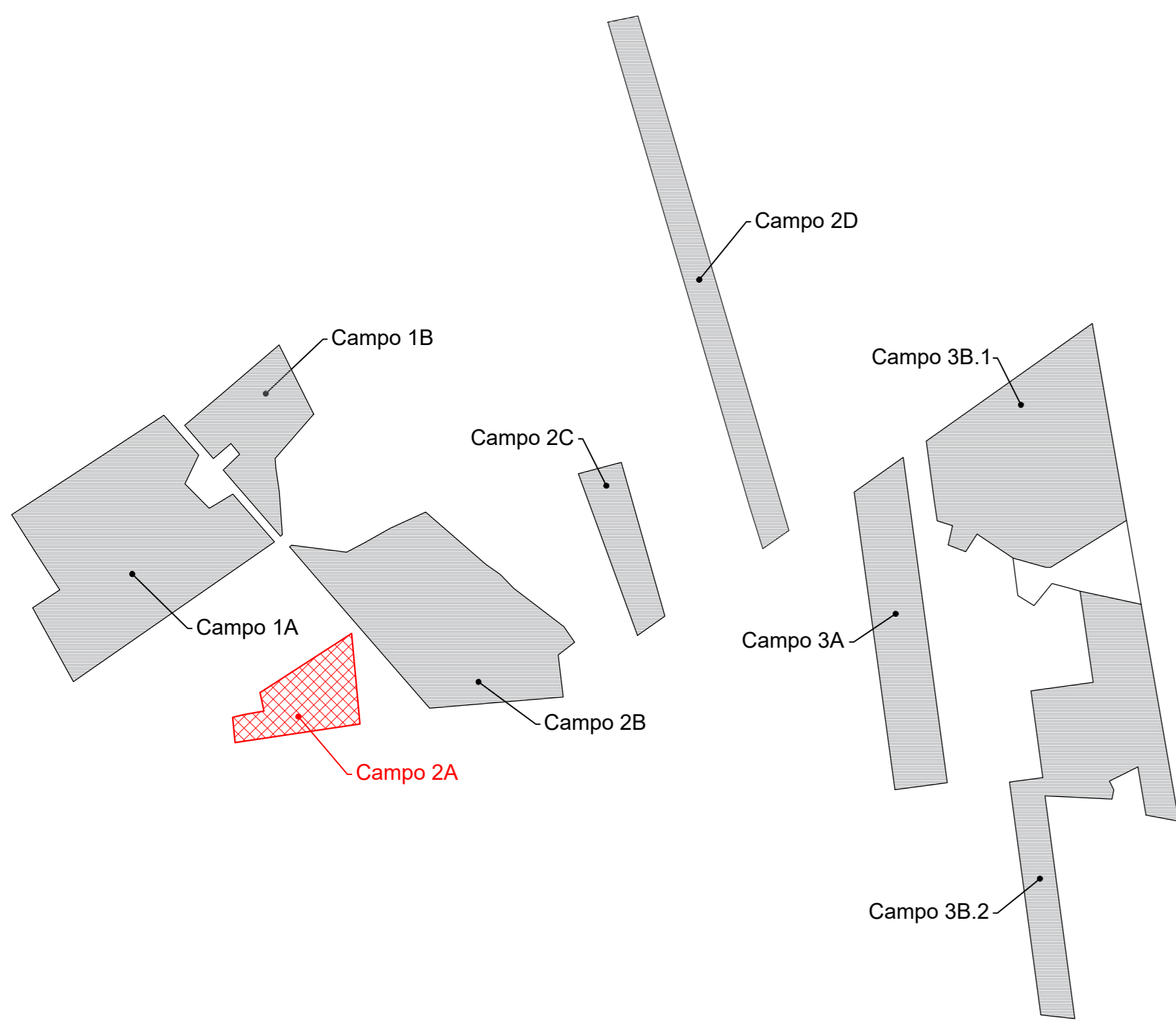
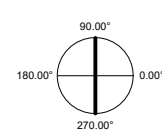
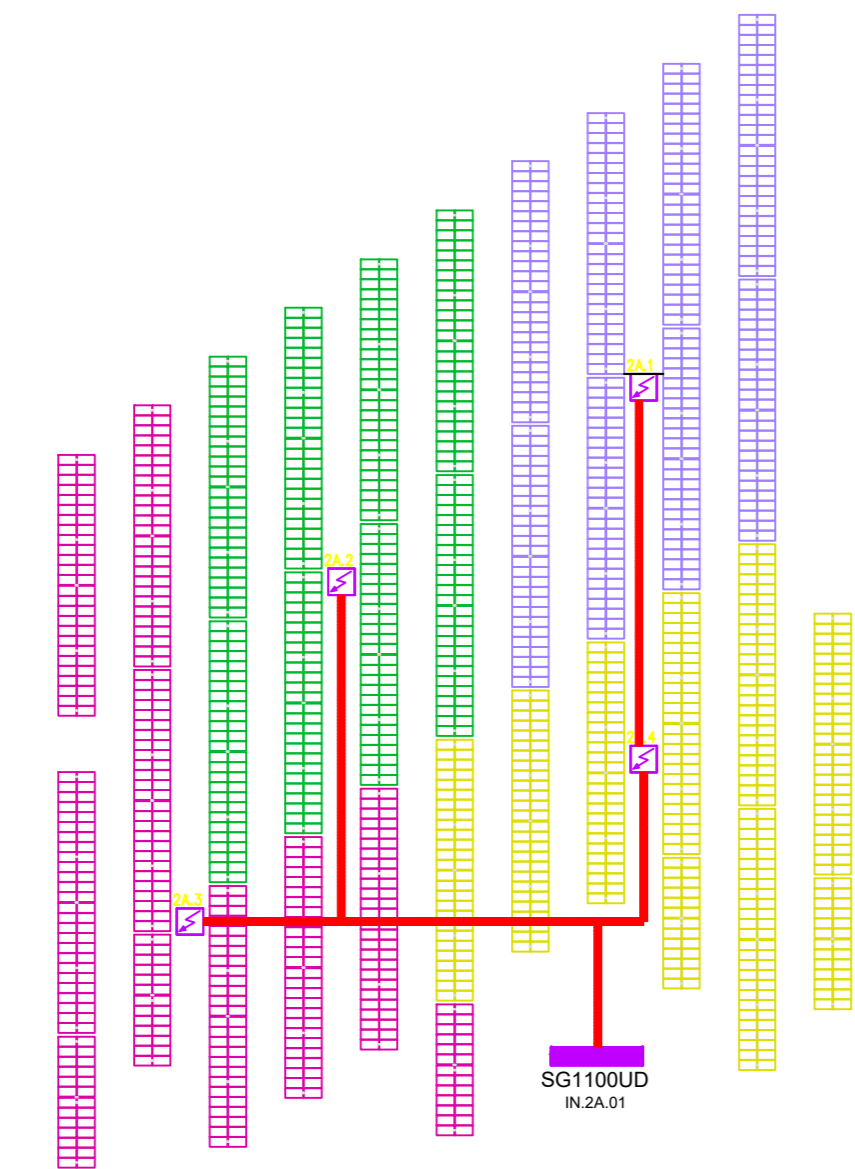


Planimetria inquadramento sotto campo 2A  
Scala 1:110000



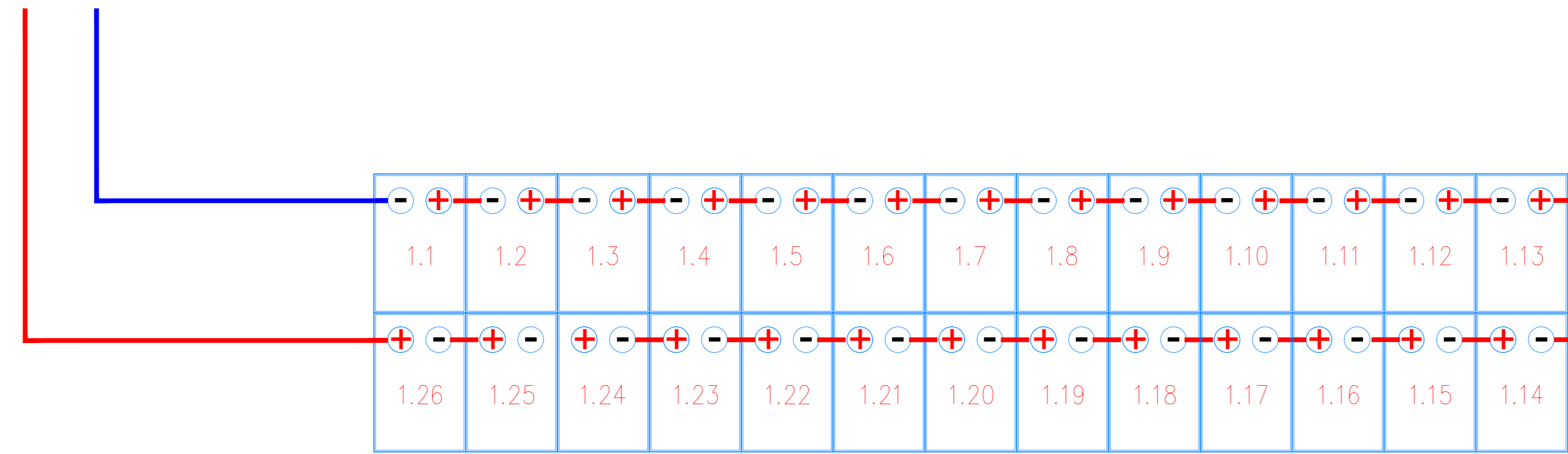
Sviluppo planimetrico sotto campo 2A e ripartizione quadri di campo 1A  
Scala 1:1000



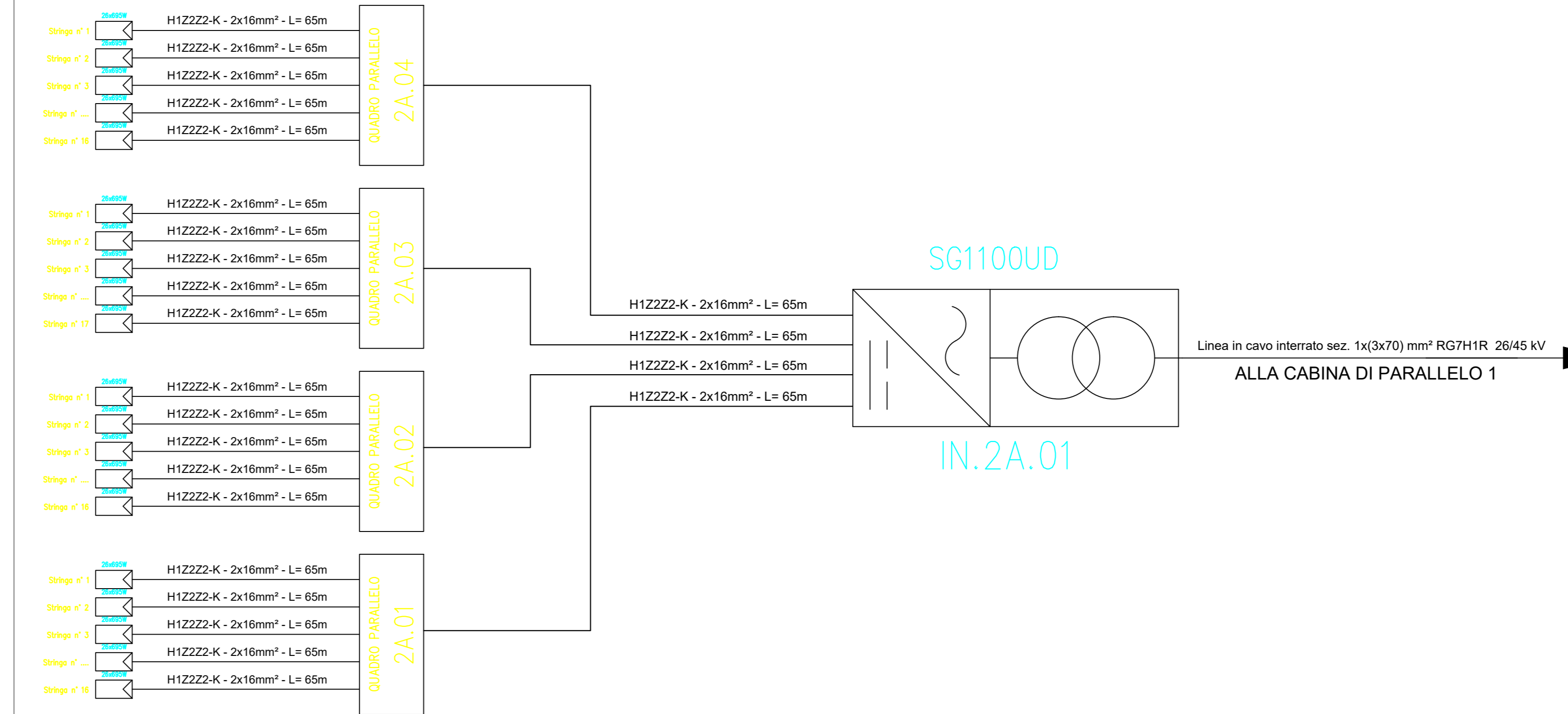
Particolare di cablaggio n° 1 stringa da 26 moduli



Planimetria Particolare di cablaggio half-string con n° 1 stringa da 26 moduli



Schema unifilare sotto campo 1B



Esempio di sviluppo stringa con tracker 2P

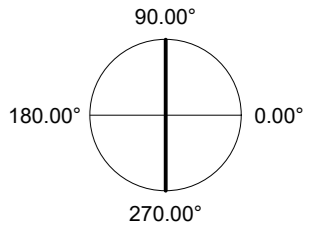


Esempio di sviluppo stringa con tracker 2P

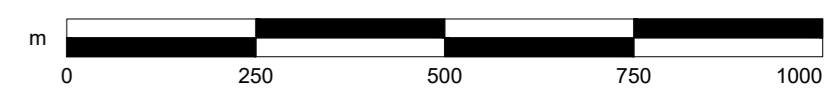


SUB-FIELD	PARALLEL BOX	N° OF STRINGS	PANELS	INVERTER	STRINGS COLOUR
2A	2A.01	16	26	IN.2A.01	VERDE
2A	2A.02	16	26	IN.2A.01	VERDE
2A	2A.03	16	26	IN.2A.01	MAGENTA
2A	2A.04	16	26	IN.2A.01	GIALLO

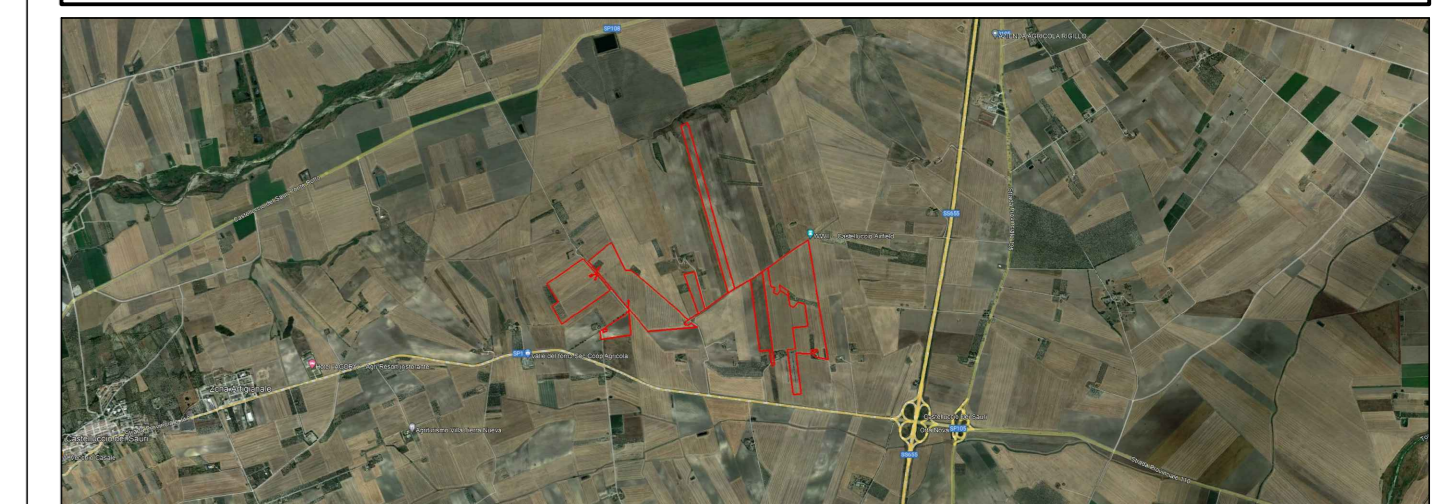
ORIENTAMENTO:  
**90.00°**



SCALA:  
**1:1000**



REGIONE PUGLIA  
PROVINCIA FOGGIA  
COMUNE DI ASCOLI SATRIANO



PROGETTO PER LA REALIZZAZIONE DI UN IMPIANTO AGRICOLA VOLTAIACO DELLA POTENZA DI PICCO IN DC PARI A 47.332,98 KWp E MASSIMA IN IMMISSIONE IN AC PARI A 37.500 KWp NEL COMUNE DI ASCOLI SATRIANO (FG) IN LOCALITA' MASSERIA SANSONE E RELATIVE OPERE DI CONNESSIONE

PROGETTO DEFINITIVO

LAYOUT E SCHEMA ELETTRICO - SOTTOCAMPO 2A

Titolo elaborato

Committente Sviluppo Progettazione  
**SANSONE SOLAR PARK emeren archetipo**

Firma  
*[Signature]*

SSPEPD015 SSPEPD015.PDF\_Layout e schema elettrico - Sottocampo 2A 1:1000 A0

Rev	Data	Descrizione	Elaborato	Verificato	Approvato
00	14.06.23	Emissione	Archetipo	Archetipo	Archetipo

IL PRESENTE DOCUMENTO HA SCOPO PURAMENTE INFORMATIVO. IL CONTENUTO NON HA VALORE CONTRATTUALE. IL CLIENTE NON AUTORIZZA LA RIPRODUZIONE, L'USO O LA MODIFICA DELLO STESSO DOCUMENTO SENZA IL CONSENSO PREVIOUSMENTE OTTENUTO DALLO STUDIO ARCHITETPO.