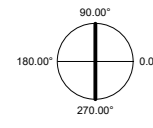
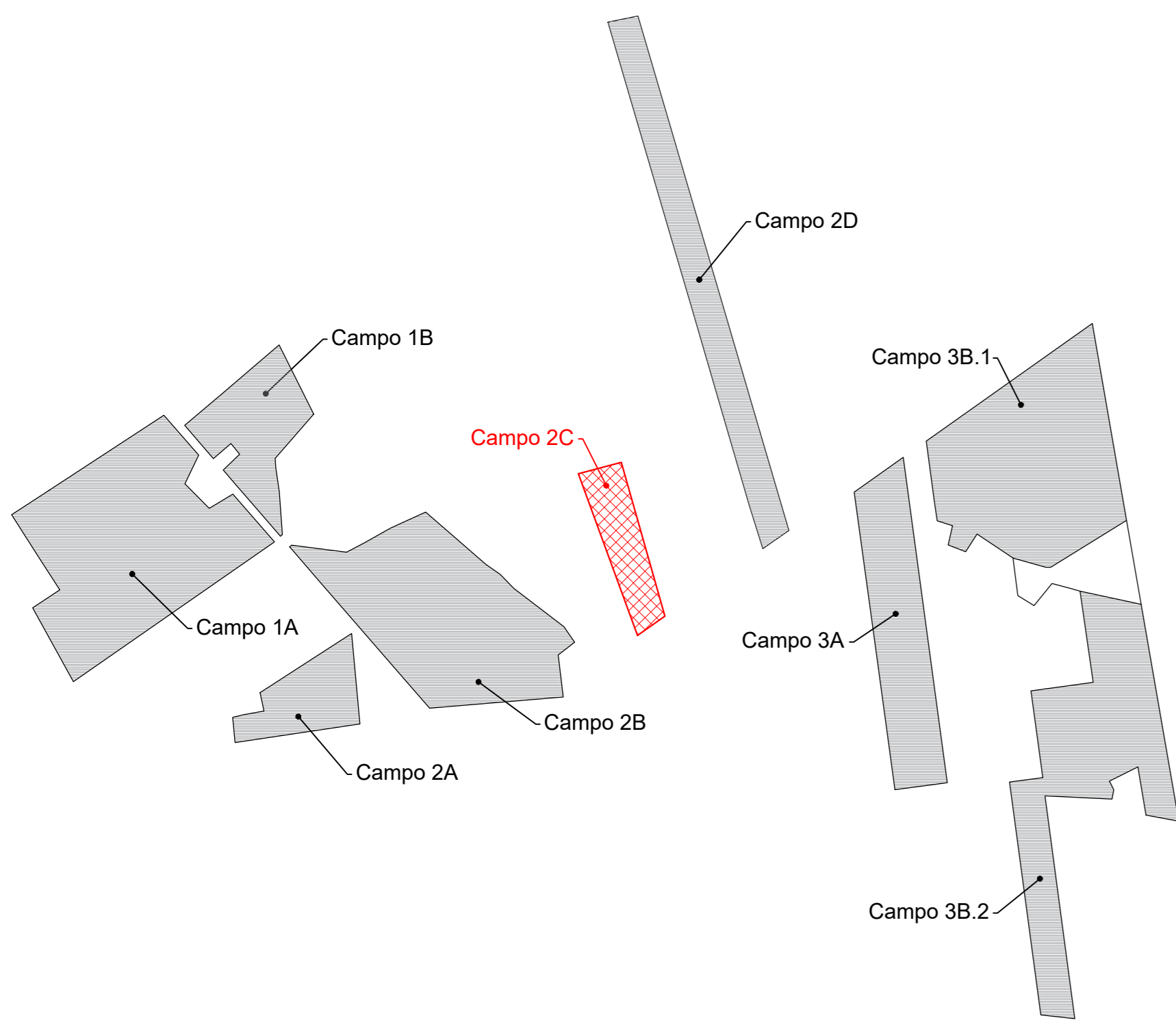


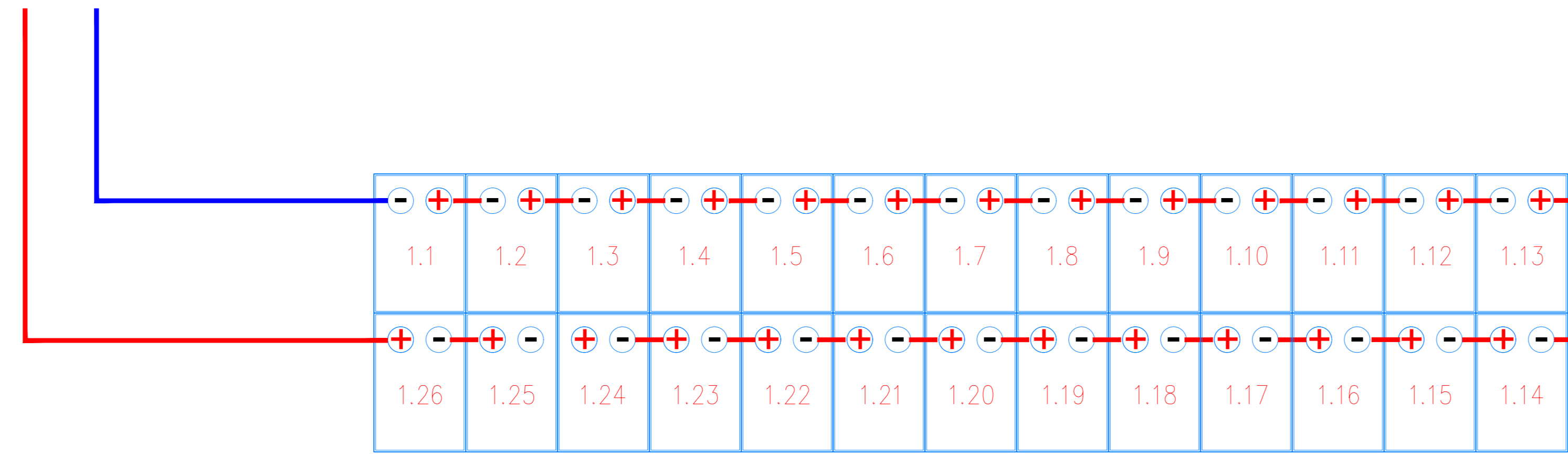
Planimetria inquadramento sotto campo 2C
Scala 1:110000



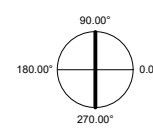
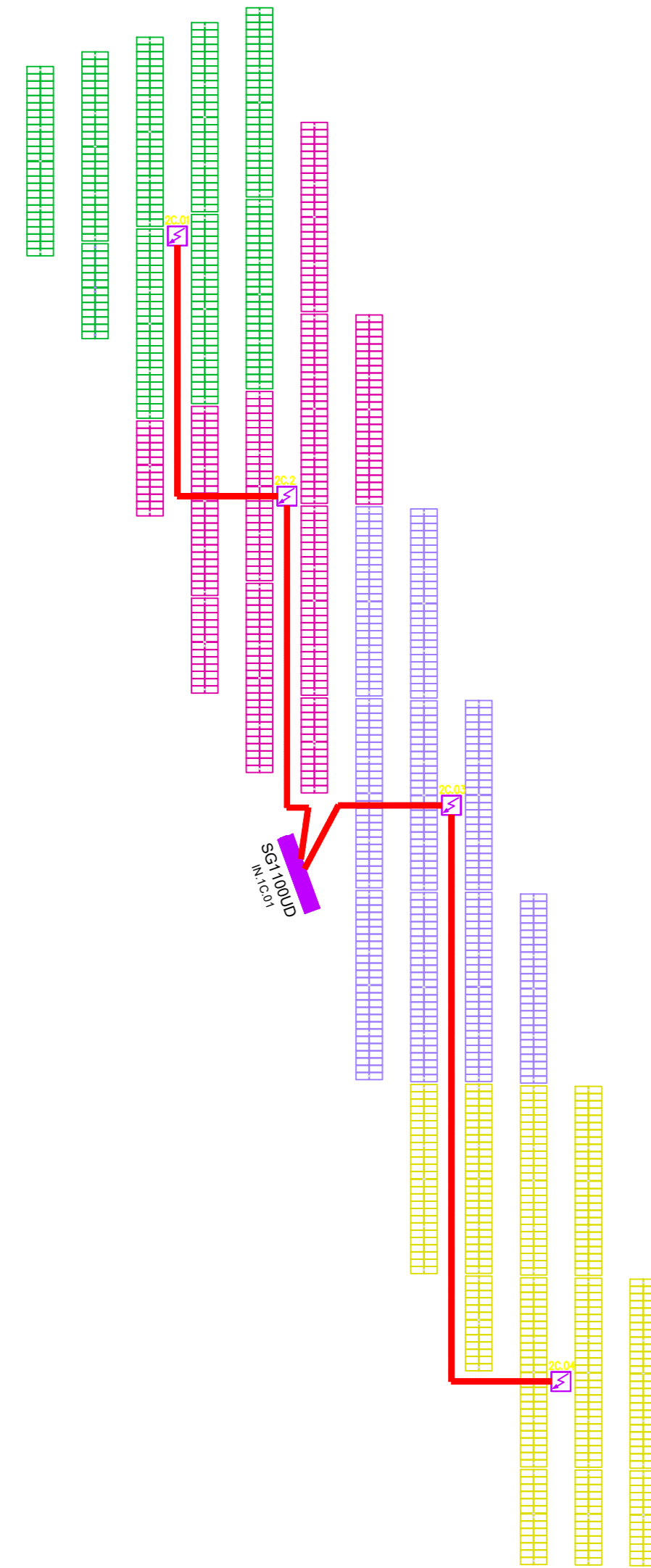
Particolare di cablaggio n° 1 stringa da 26 moduli



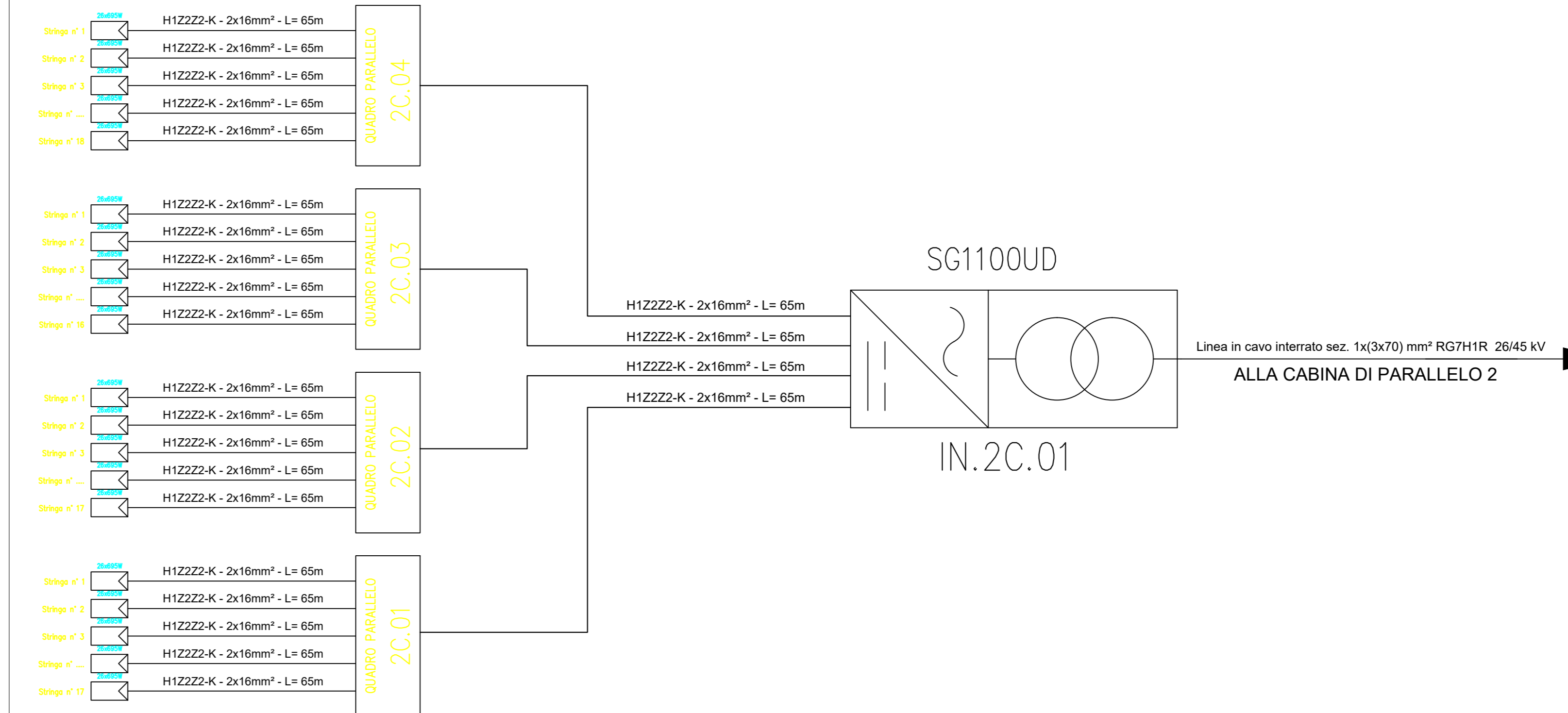
Planimetria Particolare di cablaggio half-string con n° 1 stringa da 26 moduli



Sviluppo planimetrico sotto campo 2C e ripartizione quadri di campo 2C
Scala 1:1000



Schema unifilare sotto campo 2C



Esempio di sviluppo stringa con tracker 2P

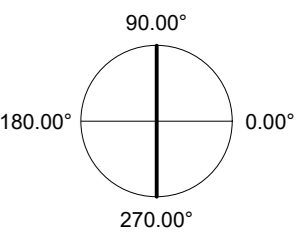


Esempio di sviluppo stringa con tracker 2P

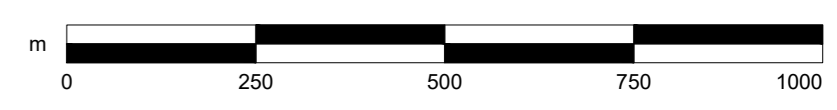


SUB-FIELD	PARALLELE BOX	N° OF STRINGS	PANELS	INVERTER	STRINGS COLOUR
2C	2C.01	17	26	IN.2C.01	VERDE
2C	2C.02	17	26	IN.2C.01	MAGENTA
2C	2C.03	18	26	IN.2C.01	VERDE
2C	2C.04	18	26	IN.2C.01	GIALLO

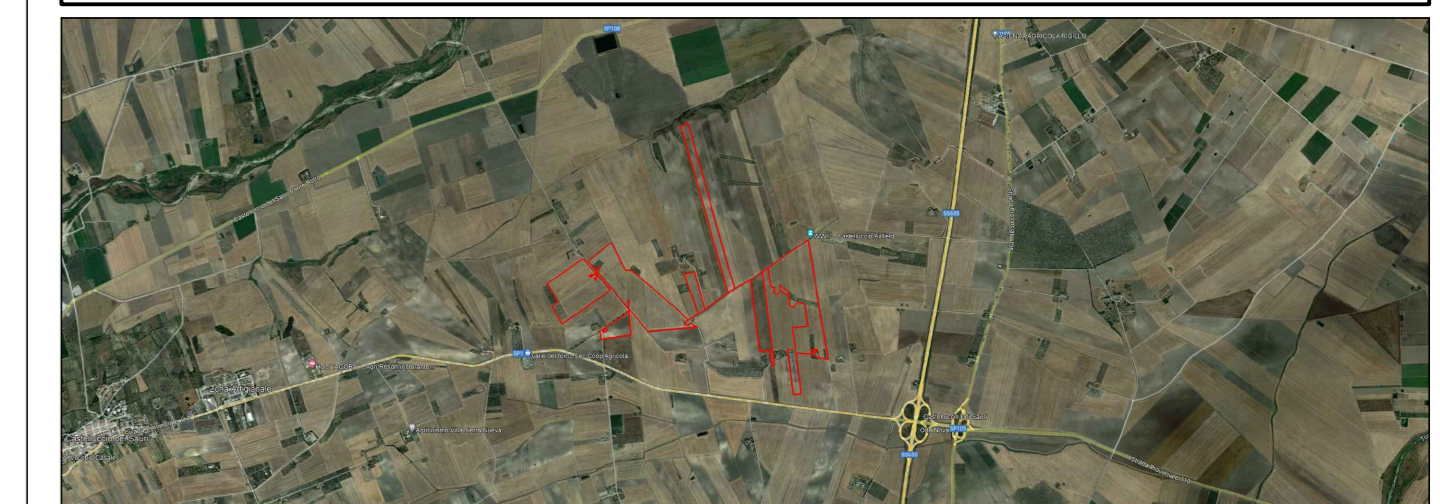
ORIENTAMENTO:
90.00°



SCALA:
1:1000



REGIONE PUGLIA
PROVINCIA FOGGIA
COMUNE DI ASCOLI SATRIANO



PROGETTO PER LA REALIZZAZIONE DI UN IMPIANTO AGRI VOLTAICO DELLA POTENZA DI PICCO IN DC PARI A 47.332,98 KWp E MASSIMA IN IMMISSIONE IN AC PARI A 37.500 KWp NEL COMUNE DI ASCOLI SATRIANO (FG) IN LOCALITA' MASSERIA SANSONE E RELATIVE OPERE DI CONNESSIONE

PROGETTO DEFINITIVO
LAYOUT E SCHEMA ELETTRICO - SOTTOCAMPO 2C

Committente Sviluppo Progettazione
SANSONE SOLAR PARK emeren archetipo

Firma
Emilio Pardi

SSPEPD017 SSPEPD017.PDF_Layout e schema elettrico - Sottocampo 2C 1:1000 A0

Rev	Data	Descrizione	Elaborato	Verificato	Approvato
00	14.06.23	Emissione	Archetipo	Archetipo	Archetipo

IL PRESENTE DOCUMENTO NON POTRA' ESSERE COPIATO, RIPRODOTTO O TRAMANDATO IN QUALSIASI MODO, SENZA IL CONSENSO SCRITTO. OGNI UTILIZZO NON AUTORIZZATO SARA' PUNIBILE A PENALE. IL DOCUMENTO NON E' DA CONSIDERARE UNO DEI PRODOTTI SANSONE SOLAR PARK. OGNI ALTRA INFORMAZIONE SULLA PROGETTAZIONE SANSONE SOLAR PARK E' TRAMANDATA SU RICHIESTA.