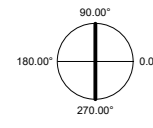
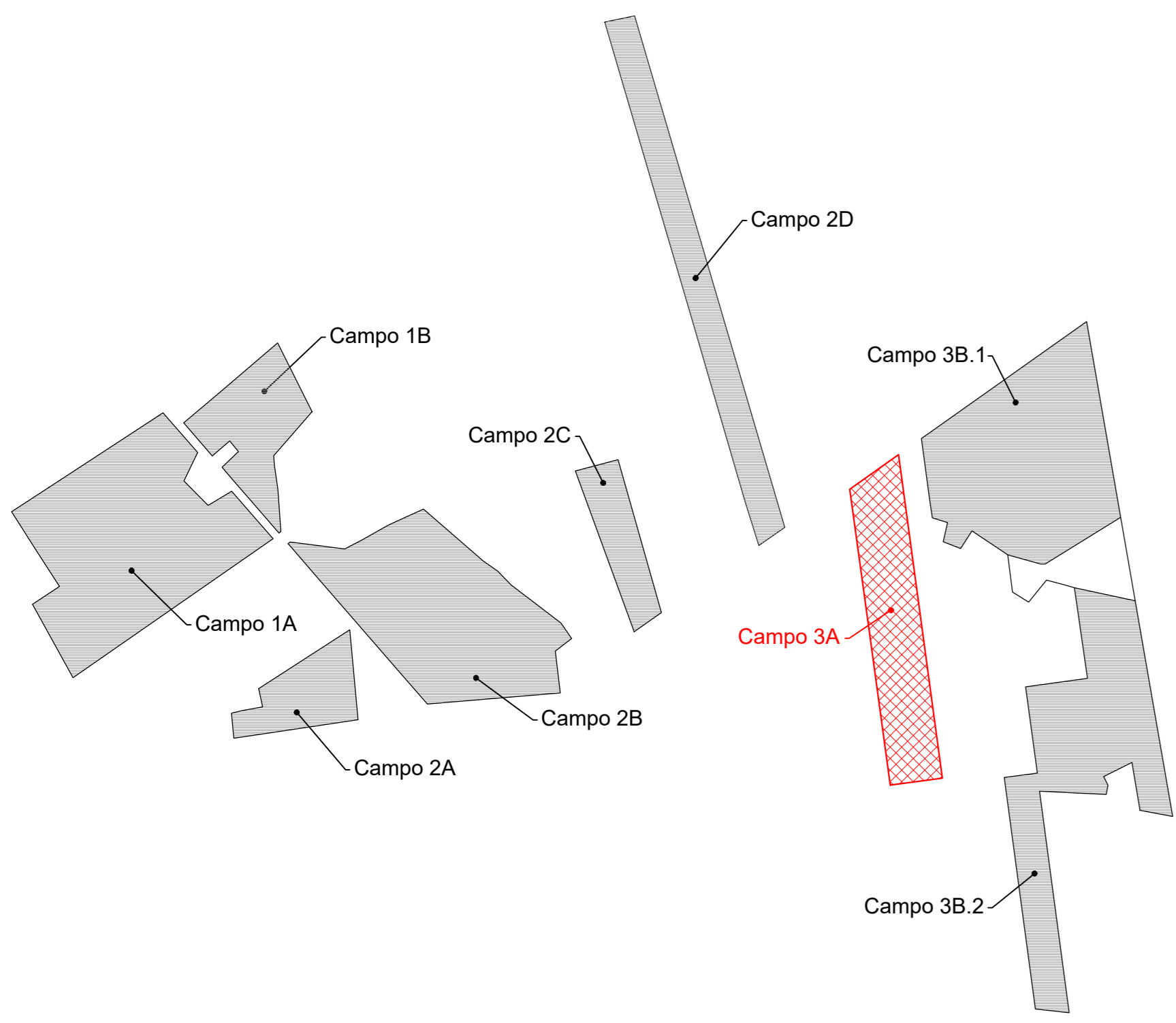


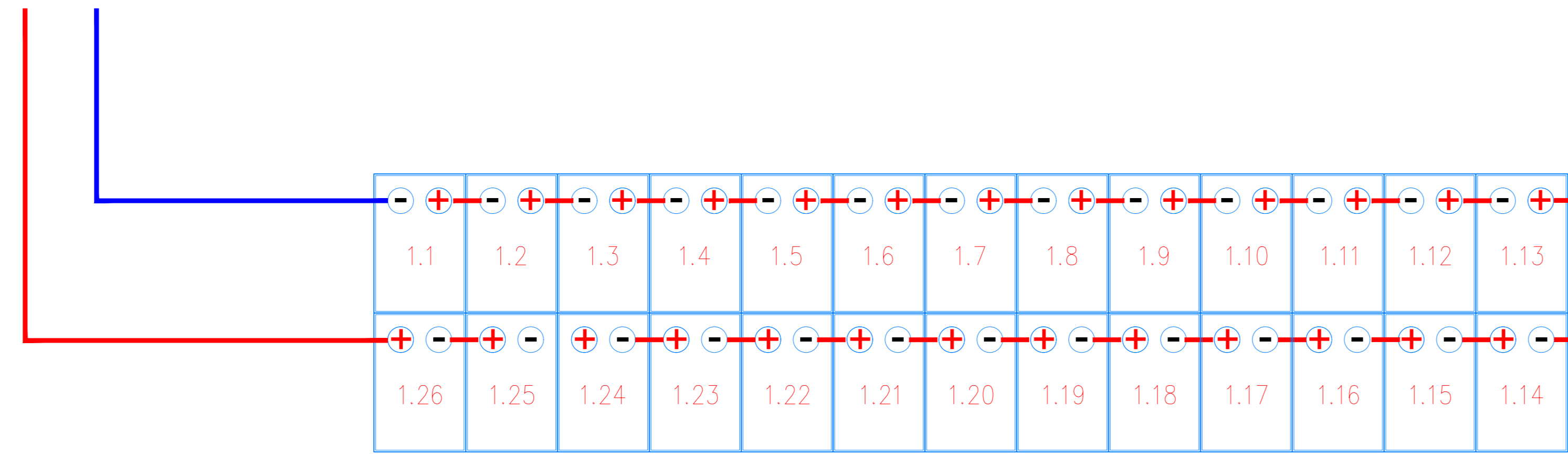
Planimetria inquadramento sotto campo 3A
Scala 1:110000



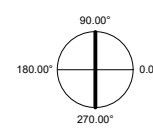
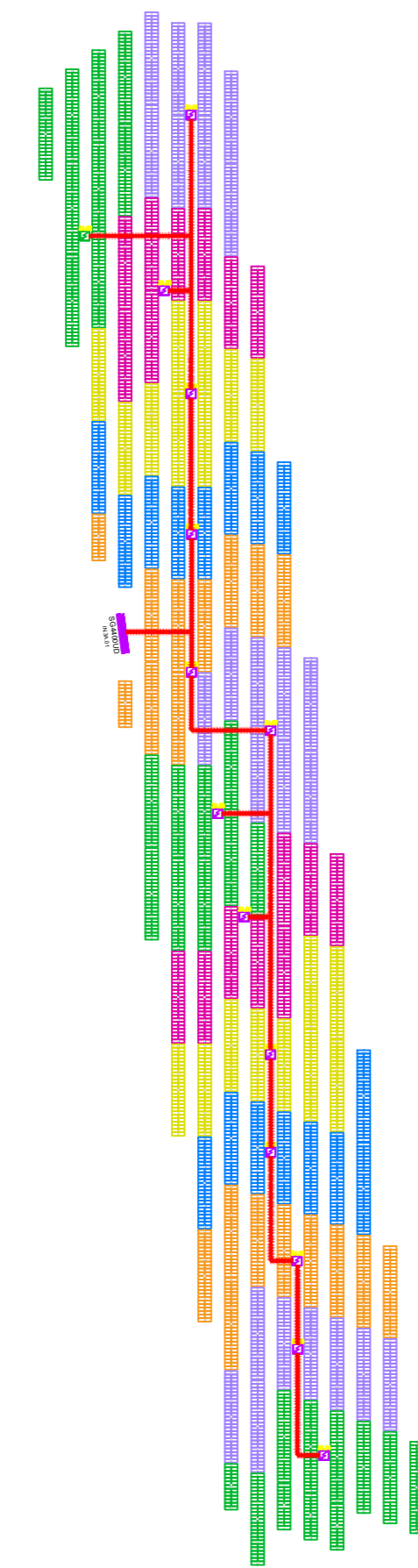
Particolare di cablaggio n° 1 stringa da 26 moduli



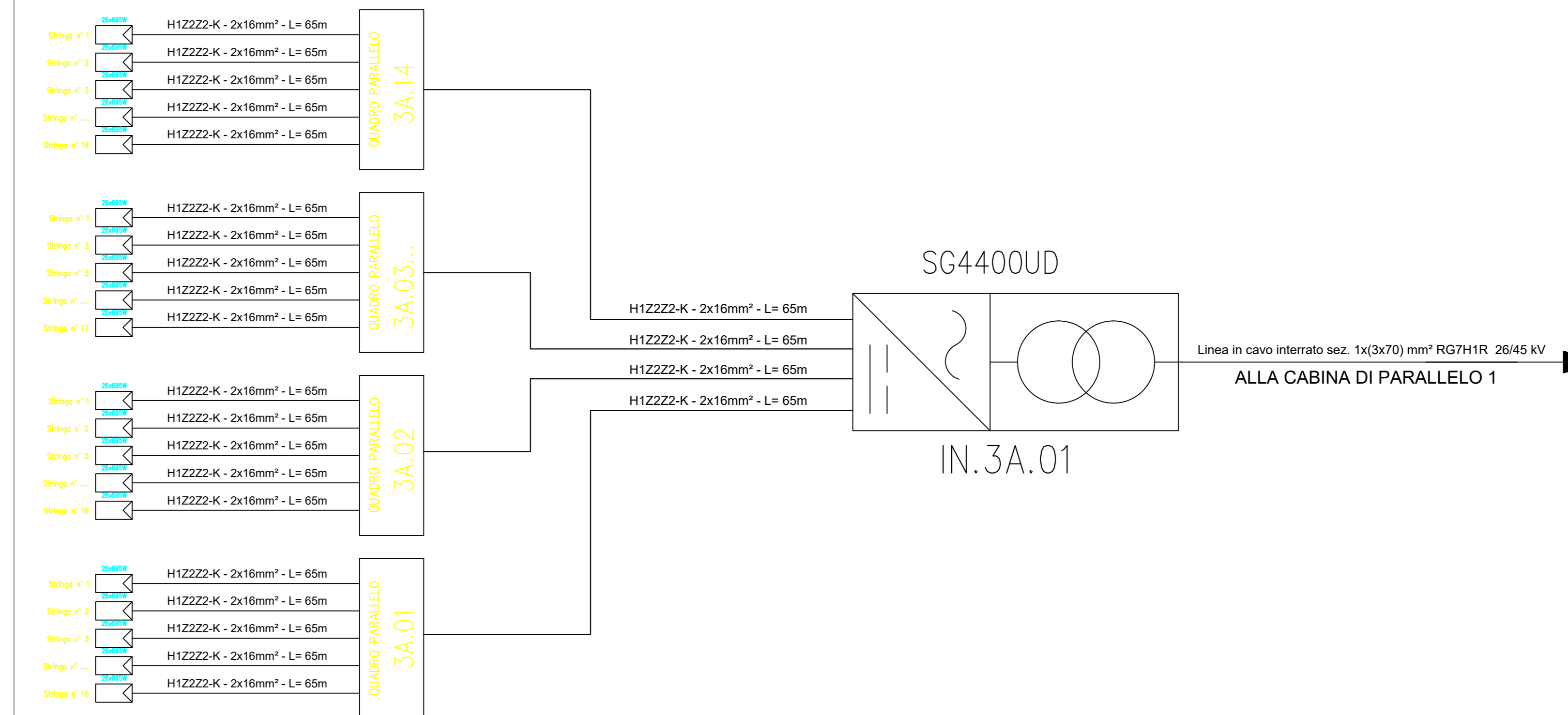
Planimetria Particolare di cablaggio half-string con n° 1 stringa da 26 moduli



Sviluppo planimetrico sotto campo 3A e ripartizione quadri di campo 3A
Scala 1:1000



Schema unifilare sotto campo 3A



Esempio di sviluppo stringa con tracker 2P



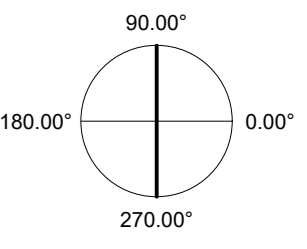
Esempio di sviluppo stringa con tracker 2P



SUB-FIELD	PARALLELE BOX	N° OF STRINGS	PANELS	INVERTER	STRINGS COLOUR
3A	3A.01	18	26	IN. 3A.01	VERDE
3A	3A.02	18	26	IN. 3A.01	VERDE
3A	3A.03	18	26	IN. 3A.01	MAGLIERIA
3A	3A.04	18	26	IN. 3A.01	GIALLO
3A	3A.05	16	26	IN. 3A.01	BLU
3A	3A.06	17	26	IN. 3A.01	ARANCIONE
3A	3A.07	16	26	IN. 3A.01	VERDE
3A	3A.08	18	26	IN. 3A.01	VERDE
3A	3A.09	16	26	IN. 3A.01	MAGLIERIA
3A	3A.10	18	26	IN. 3A.01	GIALLO
3A	3A.11	16	26	IN. 3A.01	BLU
3A	3A.12	18	26	IN. 3A.01	ARANCIONE
3A	3A.13	16	26	IN. 3A.01	VERDE
3A	3A.14	18	26	IN. 3A.01	VERDE

ORIENTAMENTO:

90.00°

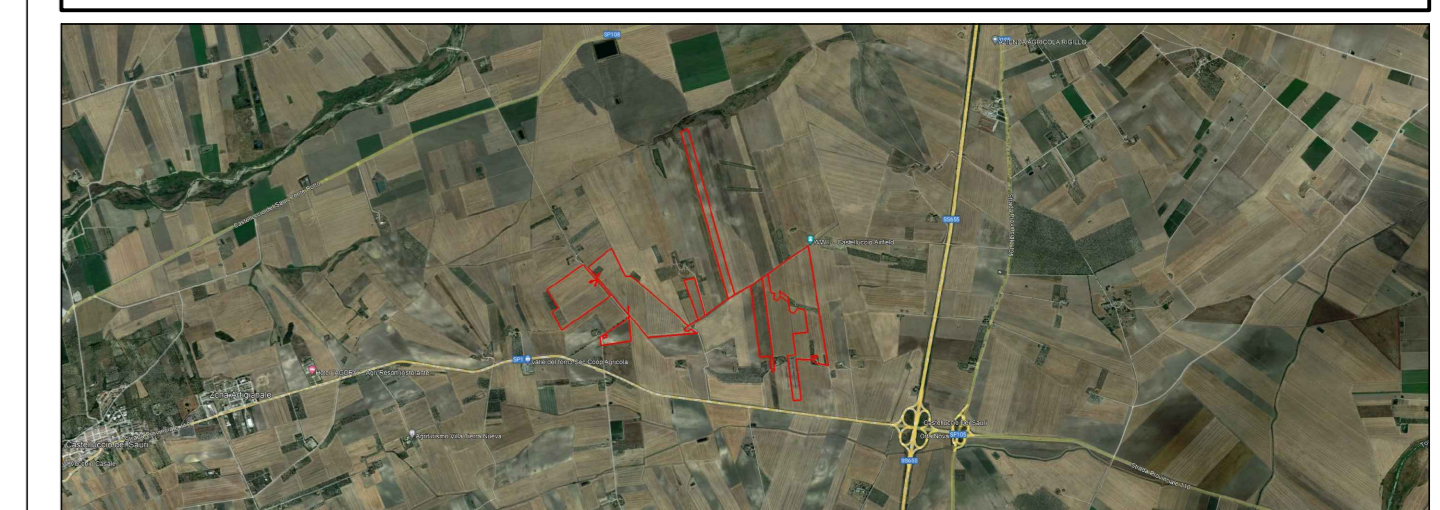


SCALA:

1:1000



REGIONE PUGLIA
PROVINCIA FOGGIA
COMUNE DI ASCOLI SATRIANO



PROGETTO PER LA REALIZZAZIONE DI UN IMPIANTO AGRI VOLTAICO DELLA POTENZA DI PICCO IN DC PARI A 47.332,98 KWp E MASSIMA IN IMMISSIONE IN AC PARI A 37.500 KWp NEL COMUNE DI ASCOLI SATRIANO (FG) IN LOCALITA' MASSERIA SANSONE E RELATIVE OPERE DI CONNESSIONE

PROGETTO DEFINITIVO
LAYOUT E SCHEMA ELETTRICO - SOTTOCAMPO 3A

Comittente: SANSONE SOLAR PARK
Sviluppo: emeren
Progettazione: archetipo

Firma: *[Signature]*

SSPEPD019	SSPEPD019.PDF_Layout e schema elettrico - Sottocampo 3A	1:1000	A0
Col. elaborato	Nome file	Scala	Formato

00	14.06.23	Emissione	Archetipo	Archetipo	Archetipo
Rev.	Data	Descrizione revisione	Redatto	Verificato	Approvato

IL PRESENTE DOCUMENTO NON POTRA' ESSERE COPIATO, RIPRODOTTO O TRAMANDATO IN QUALSIASI MODO, SENZA IL CONSENSO SCritto. OGNI UTILIZZO NON AUTORIZZATO SARA' PUNIBILE A SEGUITO DELLA DENUNCIA DEL CONCESSIONARIO. IL DOCUMENTO NON HA VALORE CONTRACTUALE. OGNI MODIFICAZIONE DEVE ESSERE AUTORIZZATA DAL CONCESSIONARIO. IL DOCUMENTO NON HA VALORE CONTRACTUALE. OGNI MODIFICAZIONE DEVE ESSERE AUTORIZZATA DAL CONCESSIONARIO.