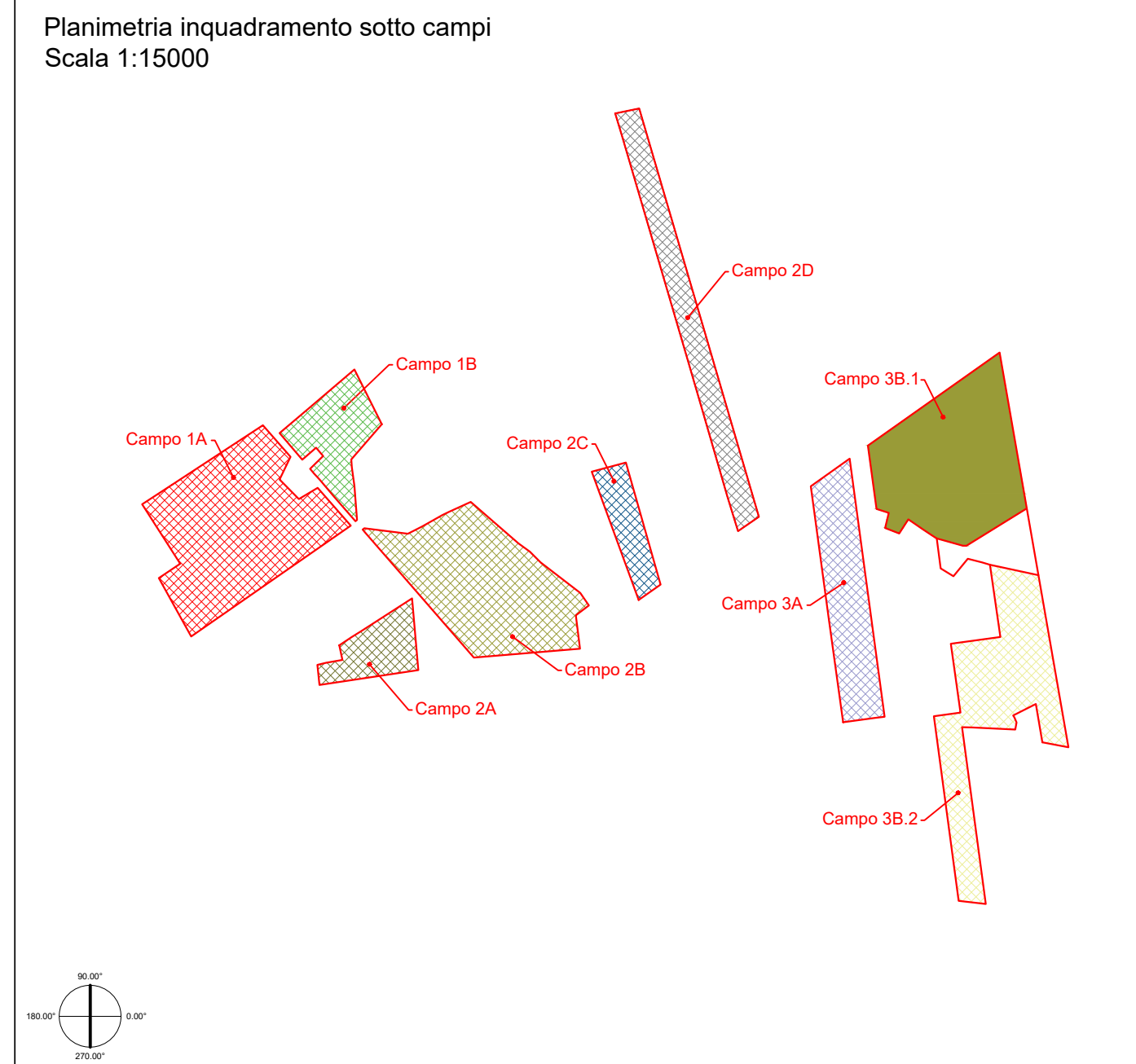
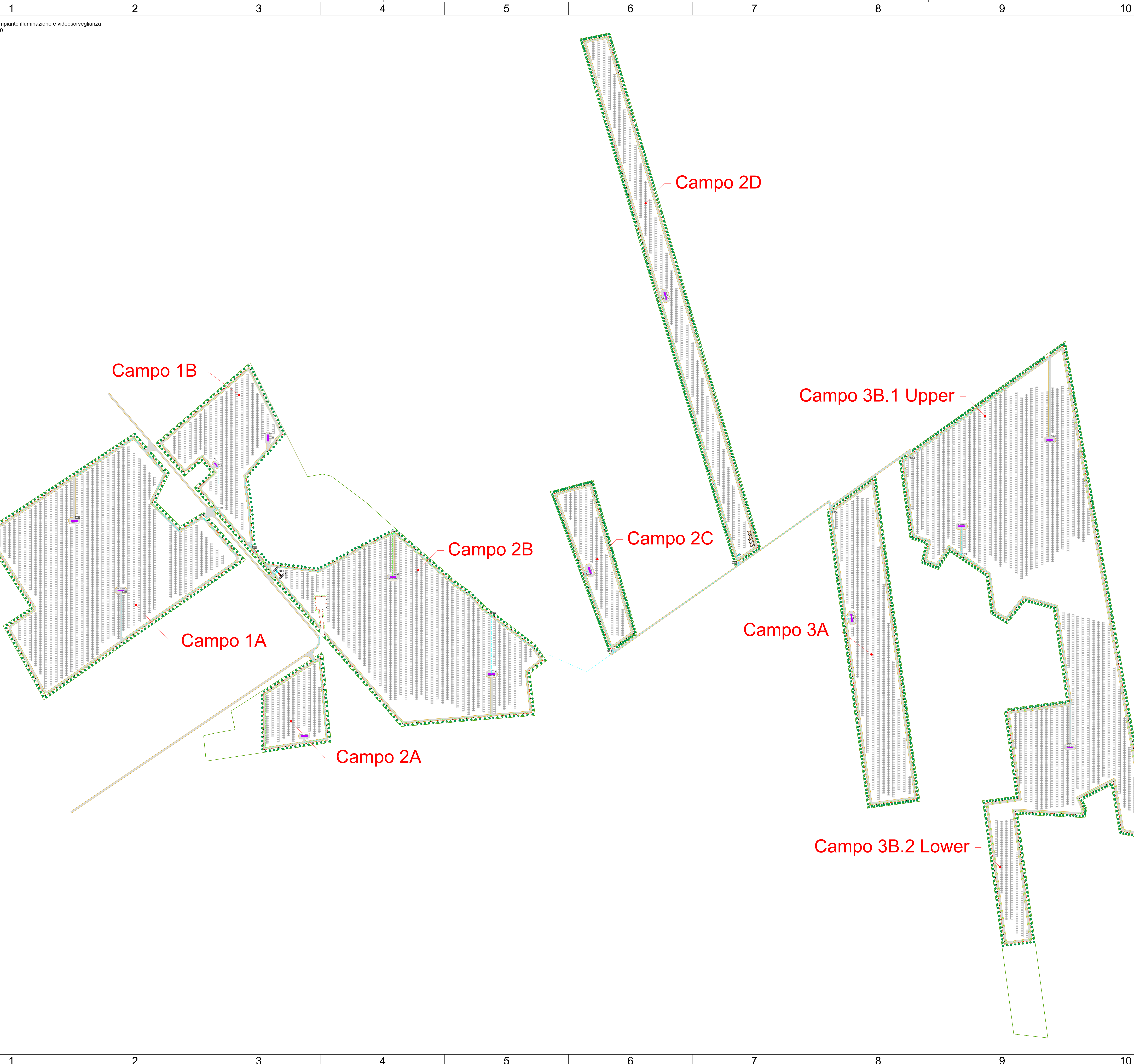


A
B
C
D
E
F
G
H
I



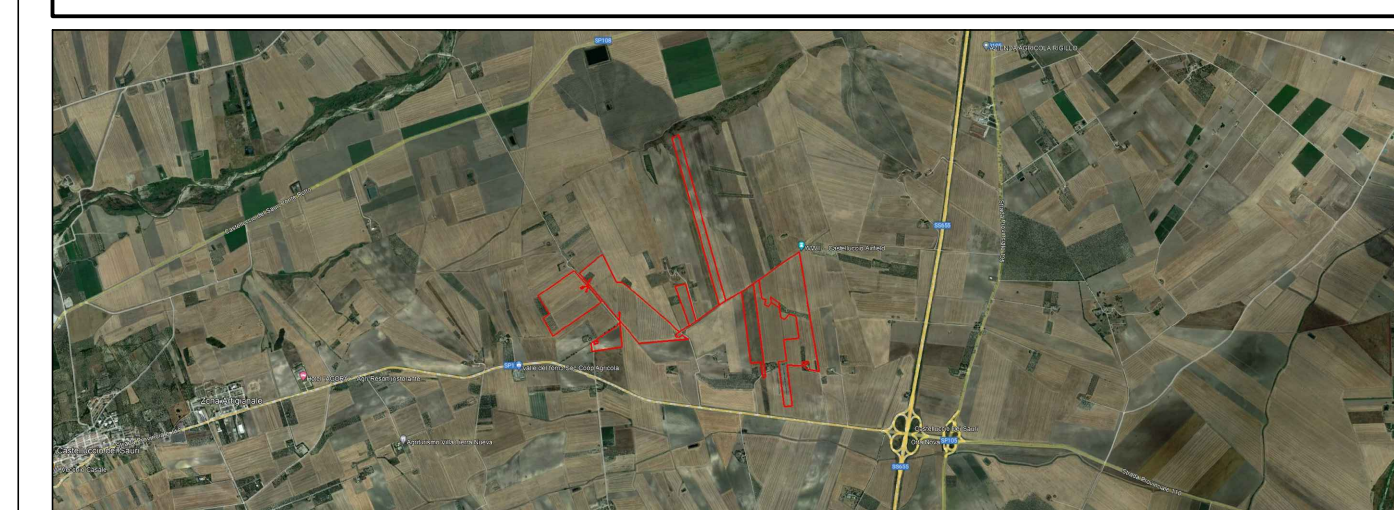
LEGENDA

	Container		Fascia verde di mitigazione
	Sottostazione Terna 380 / 36 kV		Vegetazione autoctona
	Cavidotto interrato		Videocamera sorveglianza
	Cavidotto interrato MT		Illuminazione
	Viabilità interna		
	Recinzione perimetrale		
	Uffici - Magazzino		

ORIENTAMENTO:
90.00°

SCALA:
1:2000

REGIONE PUGLIA
PROVINCIA FOGGIA
COMUNE DI ASCOLI SATRIANO



PROGETTO PER LA REALIZZAZIONE DI UN IMPIANTO AGRIVOLTAICO DELLA POTENZA DI PICCO IN DC PARI A 47.332,98 KWp E MASSIMA IN IMMISSIONE IN AC PARI A 37.500 KWp NEL COMUNE DI ASCOLI SATRIANO (FG) IN LOCALITA' MASSERIA SANSONE E RELATIVE OPERE DI CONNESSIONE

PROGETTO DEFINITIVO
LAYOUT IMPIANTO AV
IMPIANTO ILLUMINAZIONE E VIDEOSORVEGLIANZA

Comittente Sviluppo Progettazione

Firma

SSPEPD024	SSPEPD024-PDF_Layout impianto AV - Impianto illuminazione e videosorveglianza	1:2000	A0
Col. elaborato	Nome file	Scale	Formato
00	14.06.23	Emissione	Archetipo Archetipo Archetipo
Rev.	Data	Oggetto revisione	Redatto Verificato Approvato

IL PRESENTE DOCUMENTO HA FINALE SOLO ILLUSTRATIVO E NON HA VALORE CONTRACTUALE. IL CLIENTE E' RESPONSABILE DELLA VERIFICA E DELLA CONFORMITA' DEL PRODOTTO FINITO. IL CLIENTE E' RESPONSABILE DELLA VERIFICA E DELLA CONFORMITA' DEL PRODOTTO FINITO. IL CLIENTE E' RESPONSABILE DELLA VERIFICA E DELLA CONFORMITA' DEL PRODOTTO FINITO.

1 2 3 4 5 6 7 8 9 10