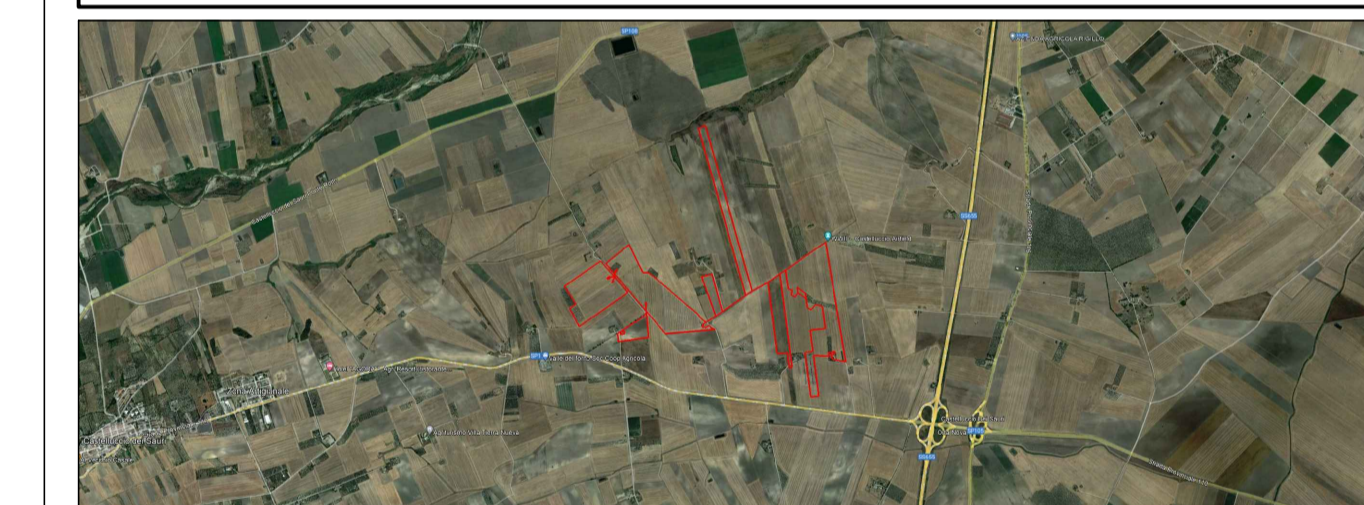


REGIONE PUGLIA
PROVINCIA FOGGIA
COMUNE DI ASCOLI SATRIANO



PROGETTO PER LA REALIZZAZIONE DI UN IMPIANTO AGRI VOLTAICO DELLA POTENZA DI PICCO IN DC PARI A 47.332,98 KWp E MASSIMA IMMISSIONE IN AC PARI A 37.500 KWp NEL COMUNE DI ASCOLI SATRIANO (FG) IN LOCALITA' MASSERIA SANSONE E RELATIVE OPERE DI CONNESSIONE

PROGETTO DEFINITIVO
PARTICOLARI COSTRUTTIVI - CABINE DI SOTTOCAMPO

Committente Sviluppo Progettazione

SANSONE SOLAR PARK emeren archetipo

Firme

Emilio Perini

SSPEPD026	SSPEPD026-PDF_Particolari costruttivi - Cabine di sottocampo	Varie	/
Cod. elaborato	Nome file	Scala	Formato
00	14.06.23	Emissione	Archetipo Archetipo Archetipo
Rev.	Data	Oggetto revisione	Redatto Verificato Approvato

IL PRESENTE DOCUMENTO NON POTRA' ESSERE COMPILATO, RIPRODOTTO, ALTERNAMENTE PUBBLICATO, IN TUTTO O IN PARTE, SENZA IL CONSENSO SCRITTO. SONO UTILIZZATI SOLO I LOGHI E LE IMMAGINI DI PROPRIETA' DI SANSONE SOLAR PARK. IL PRESENTE DOCUMENTO NON POTRA' ESSERE COMPILATO, RIPRODOTTO, ALTERNAMENTE PUBBLICATO, IN TUTTO O IN PARTE, SENZA IL CONSENSO SCRITTO. SONO UTILIZZATI SOLO I LOGHI E LE IMMAGINI DI PROPRIETA' DI SANSONE SOLAR PARK.