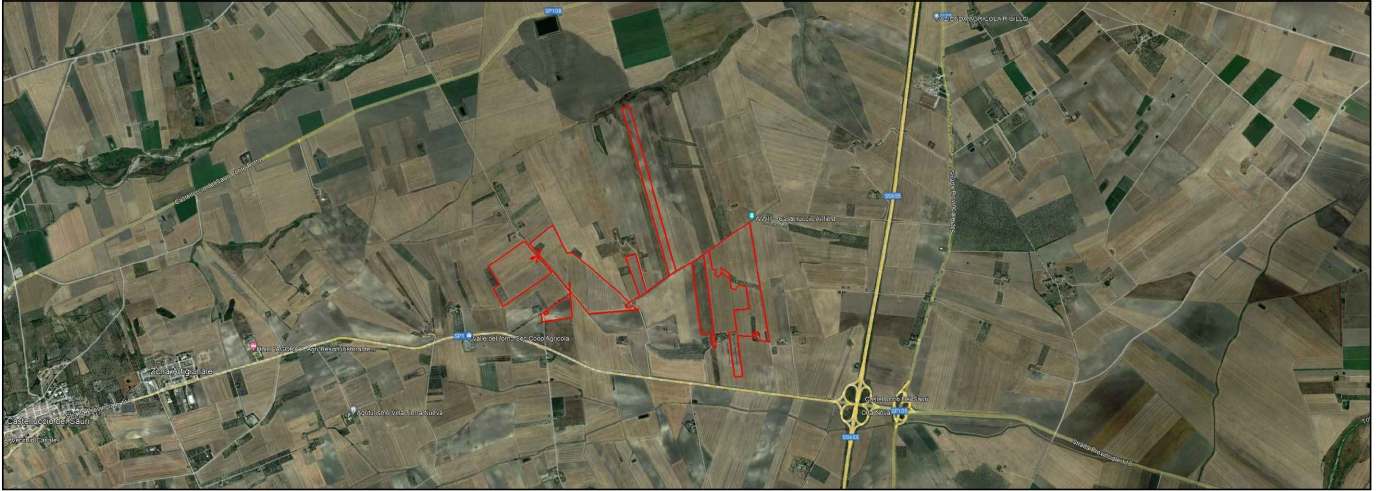




**REGIONE PUGLIA
PROVINCIA FOGGIA
COMUNE DI ASCOLI SATRIANO**



PROGETTO PER LA REALIZZAZIONE DI UN IMPIANTO AGRI VOLTAICO DELLA POTENZA DI PICCO IN DC PARI A 47.332,98 KWp E MASSIMA IN IMMISSIONE IN AC PARI A 37.500 KWp NEL COMUNE DI ASCOLI SATRIANO (FG) IN LOCALITA' MASSERIA SANSONE E RELATIVE OPERE DI CONNESSIONE

PROGETTO DEFINITIVO

QUADRO ECONOMICO

Titolo elaborato

Committente

Sviluppo

Progettazione



**SANSONE
SOLAR PARK**



emergen[®]

archetipo

Firme

Ennio Bondi



[Signature]

SSPEPD039	SSPEPD039-PDF_Quadro economico	/	A4
Cod. elaborato	Nome file	Scala	Formato

01	14.06.23	Emissione	Archetipo	Archetipo	Archetipo
Rev.	Data	Oggetto revisione	Redatto	Verificato	Approvato

IMPIANTO AGRIVOLTAICO – SANSONE - 47,3329 MWp**QUADRO ECONOMICO**

DESCRIZIONE	IMPORTI €	IVA %	TOTALE
A) COSTO DEI LAVORI			
A.1) Interventi previsti di realizzazione	36.863.276,70€	10%	3.686.327,67 €
A.2) Interventi di dismissione e ripristino dei luoghi	762.799,50 €	10%	76.279,95 €
A.3) Interventi di realizzazione di inerbimento, riforestazione, fascia mitigazione, area compensaz., coltura tra le file	442.359,32 €	10%	44.235,93 €
A.4) Oneri della sicurezza (non soggetti a ribasso) per le attività di realizzazione dell'impianto	847.855,36 €	10%	84.785,54 €
A.5) Oneri della sicurezza (non soggetti a ribasso) per le attività di dismissione dell'impianto	15.255,99 €	10%	1.525,60 €
TOTALE "A"	38.931.546,87 €	-	3.893.154,69 €
B) SPESE GENERALI			
B.1 Spese tecniche relative alla progettazione, ivi inclusa la redazione dello studio di impatto ambientale o dello studio preliminare ambientale e del progetto di monitoraggio ambientale, alle necessarie attività preliminari, al coordinamento della sicurezza in fase di progettazione, alle conferenze di servizi, alla direzione lavori e al coordinamento della sicurezza in fase di esecuzione, all'assistenza giornaliera e contabilità.	1.474.531,07 €	22%	324.396,83 €
B.2) Oneri di legge su spese tecniche B.1)	58.981,24 €	22%	12.975,87 €
B.3) Imprevisti	368.632,77 €	22%	81.099,21 €
B.4) Opere connessione	58.981,24 €	22%	12.975,87 €
TOTALE "B"	1.961.126,32 €	-	431.447,79 €
TOTALE A+B	40.892.673,19 €		4.324.602,48 €
TOTALE COMPLESSIVO + IVA			45.217.275,67€