

LEGENDA

Interventi in progetto

- Area recintata impianto fotovoltaico in progetto
- Cavidotto di connessione tra le aree di impianto
- Sottostazione Terna 380 / 36 kV (futura)
- Area Vasta (buffer 5 km)

Carta degli Habitat (CNAT)

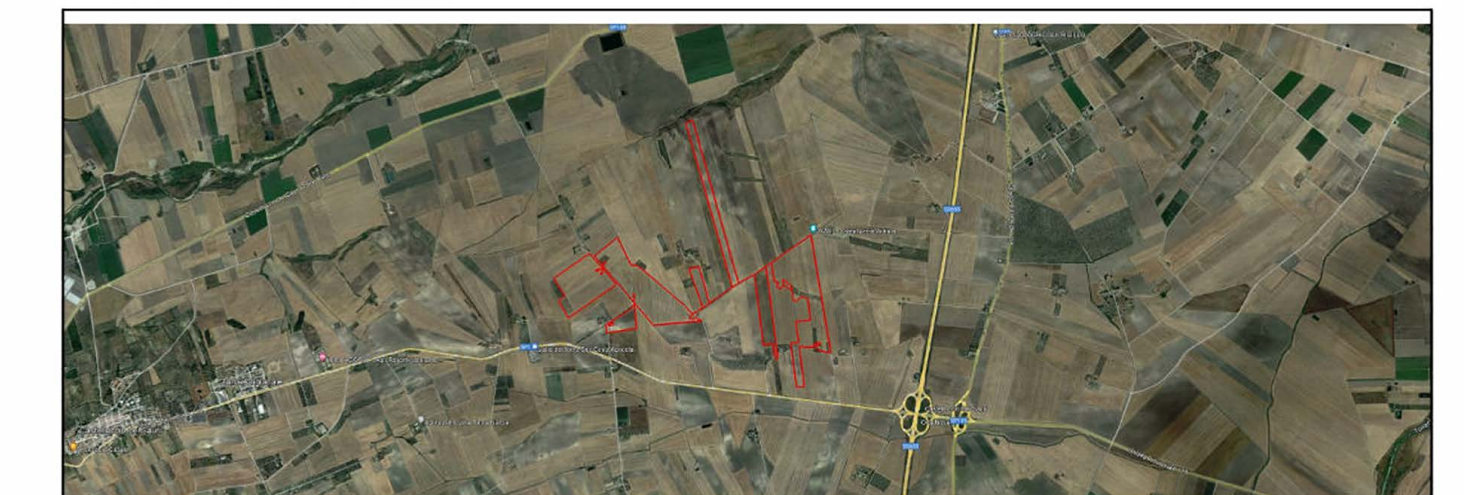
- Habitat: 24.225_m - Greti mediterranei
- Habitat: 24.53 - Sponde, banchi e letti fluviali fangosi con vegetazione a carattere mediterraneo
- Habitat: 34.81 - Prati mediterranei subnitrofili
- Habitat: 41.732 - Querceti xero-termofili a roverella orientali
- Habitat: 44.61 - Boschi ripariali a pioppi
- Habitat: 53.1 - Canneti a Phragmites australis e altre elofite
- Habitat: 82.1 - Colture intensive
- Habitat: 83.11 - Oliveti
- Habitat: 83.15_m - Frutteti
- Habitat: 83.21 - Vigneti
- Habitat: 83.31_m - Piantagioni di conifere
- Habitat: 84.6 - Pascolo alberato (DeHesa)
- Habitat: 86.1_m - Centri abitati e infrastrutture viarie e ferroviarie
- Habitat: 86.3 - Siti estrattivi, produttivi, commerciali e discariche
- Habitat: 86.41 - 86.41_m-Cave dismesse e depositi detritici di risulta
- Habitat: 86.6 - Siti archeologici e ruderi
- Habitat: 89 - Lagune e canali artificiali

Confini comunali

ORIENTAMENTO:
90°

SCALA:
1:25.000

**REGIONE PUGLIA
PROVINCIA FOGGIA
COMUNE DI ASCOLI SATRIANO**



PROGETTO PER LA REALIZZAZIONE DI UN IMPIANTO AGRI VOLTAICO DELLA POTENZA DI PICCO IN DC PARI A 47.332,98 Kwp E MASSIMA IN IMMISSIONE IN AC PARI A 37.500 KWp NEL COMUNE DI ASCOLI SATRIANO (FG) IN LOCALITA' MASSERIA SANSONE E RELATIVE OPERE DI CONNESSIONE

PROGETTO DEFINITIVO

003.2 Analisi componente ambiente - Carta natura

Tavola

Committente Sviluppo Consulenza Ambientale

Firme

IT0123.000061.0120	SSPSIA003.2		1:25.000	A1	001/01
Commissa	Cod. elaborato	Nome file	Scala	Formato	Foglio
00	Giugno 2023	Emissione	FPA	AGU	LBE
Rev	Data	Oggetto revisione	Redatto	Verificato	Approvato

IL PRESENTE DOCUMENTO NON POTRA' ESSERE RIPRODOTTO, RIFERITO O ALTRIMENTI PUBBLICATO, IN TUTTO O IN PARTE, SENZA IL CONSENSO SCRITTO. QUALSIASI USO NON AUTORIZZATO SARANNO PRESUNTAMENTE A NORMA DI LEGGE. THE DOCUMENT CAN NOT BE COPIED, REPRODUCED OR PUBLISHED, EITHER IN PART OR IN ITS ENTIRETY, WITHOUT THE WRITTEN PERMISSION. UNAUTHORIZED USE WILL BE PROSECUTED BY LAW.