

**LEGENDA**

**Interventi in progetto**

- Area recintata impianto fotovoltaico in progetto
- Cavidotto di connessione tra le aree di impianto
- Sottostazione Terna 380 / 36 kV (futura)
- Moduli fotovoltaici

**Piano Paesaggistico Territoriale Regionale - Struttura idrogeomorfologica**

**Componenti geomorfologiche**

- Versanti con pendenza > 20% (UCP)

**Componenti idrogeomorfologiche**

- Fiumi e torrenti, acque pubbliche (Bene Paesaggistico D.Lgs 42/2004 art. 142 let. c)
- Vincolo idrogeologico (UCP)

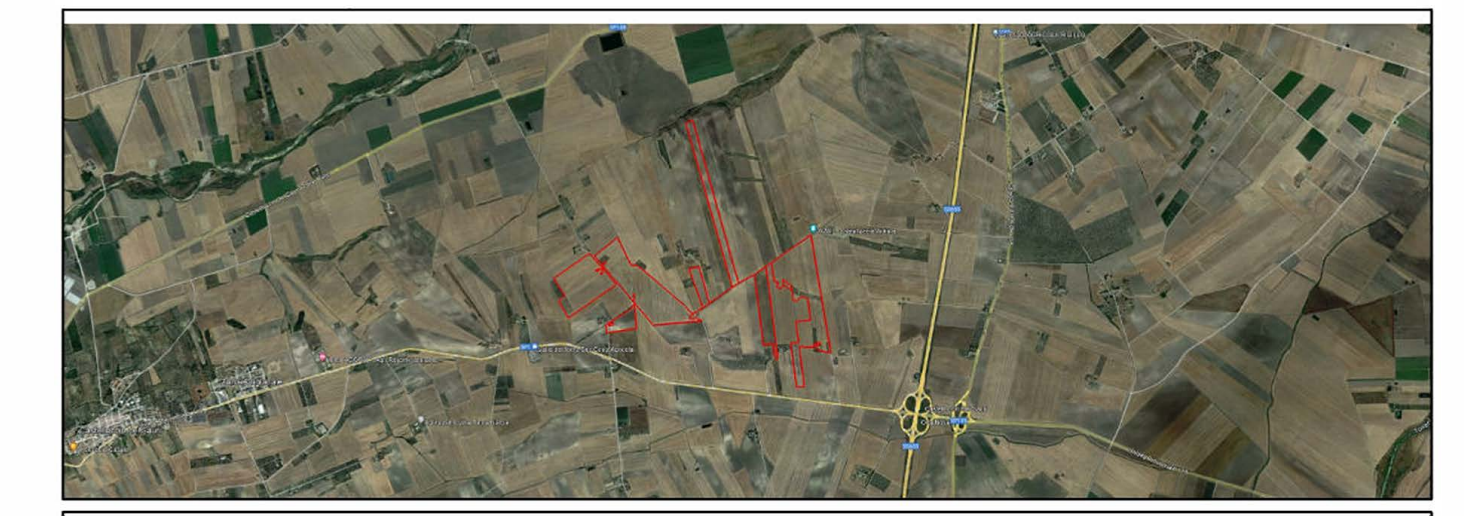
**ORIENTAMENTO:**

**90°**

**SCALA:**

**1:10.000**

REGIONE PUGLIA  
PROVINCIA FOGGIA  
COMUNE DI ASCOLI SATRIANO



**PROGETTO PER LA REALIZZAZIONE DI UN IMPIANTO AGRI VOLTAICO DELLA POTENZA DI PICCO IN DC PARI A 47.332,98 KWp E MASSIMA IN IMMISSIONE IN AC PARI A 37.500 KWp NEL COMUNE DI ASCOLI SATRIANO (FG) IN LOCALITA' MASSERIA SANSONE E RELATIVE OPERE DI CONNESSIONE**

**PROGETTO DEFINITIVO**

004.1 **Vincoli PPTR - Struttura idrogeomorfologica**

Committente **SANSONE SOLAR PARK** Sviluppo **emerem** Consulenza Ambientale **ARCADIS**

Firme

170123.000061.0120	SSPSIA004.1		1:10.000	A1	001/01
Commessa	Cod. elaborato	Nome file	Scala	Formato	Foglio
00	Giugno 2023	Emissione	FPA	AGU	LBE
Rev	Data	Oggetto revisione	Redatto	Verificato	Approvato

IL PRESENTE DOCUMENTO NON POTRA' ESSERE COPIATO, RIPRODOTTO O ALTRIMENTI PUBBLICATO, IN TUTTO O IN PARTE, SENZA IL CONSENSO SCRITTO. QUALSIASI UTILIZZO NON AUTORIZZATO SARANNO PERSEGUITO A NORMA DI LEGGE. THIS DOCUMENT CAN NOT BE COPIED, REPRODUCED OR PUBLISHED, EITHER IN PART OR IN ITS ENTIRETY, WITHOUT THE WRITTEN PERMISSION. UNAUTHORIZED USE WILL BE PROSECUTED BY LAW.