

LEGENDA

Interventi in progetto

- Area recintata impianto fotovoltaico in progetto
- Cavidotto di connessione tra le aree di impianto
- Sottostazione Terna 380 / 36 kV (futura)

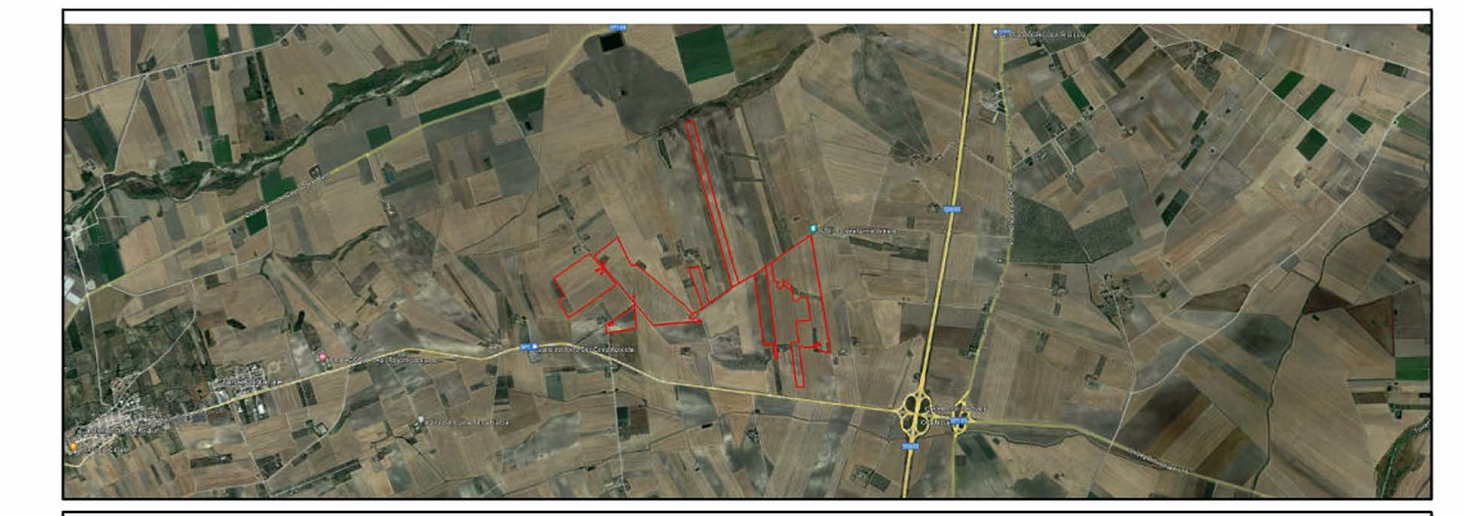
Fabbricati e rete infrastrutturale

- Località Italiane (Fonte: Istat - Centri abitati e nuclei abitati)
- Edificio civile (Fonte: Aggiornamento Urbanizzato Puglia 2011)
- Strada (Fonte: Aggiornamento Urbanizzato Puglia 2011)
- Strada non asfaltata (Fonte: Aggiornamento Urbanizzato Puglia 2011)
- Ferrovia

ORIENTAMENTO:
90°

SCALA:
1:20.000

REGIONE PUGLIA
PROVINCIA FOGGIA
COMUNE DI ASCOLI SATRIANO



PROGETTO PER LA REALIZZAZIONE DI UN IMPIANTO AGRI VOLTAICO DELLA POTENZA DI PICCO IN DC PARI A 47.332,98 KWp E MASSIMA IN IMMISSIONE IN AC PARI A 37.500 KWp NEL COMUNE DI ASCOLI SATRIANO (FG) IN LOCALITA' MASSERIA SANSONE E RELATIVE OPERE DI CONNESSIONE

PROGETTO DEFINITIVO

005 Componenti del paesaggio antropico

Tavola

Committente Sviluppo Consulenza Ambientale

Firme

170123.000061.0120	SSPSIA005	1:20.000	A1	001/01
Commissa	Cod. elaborato	Nome file	Scala	Formato
00	Giugno 2023	Emissione	FPA	AGU
Rev	Data	Oggetto revisione	Redatto	Verificato

IL PRESENTE DOCUMENTO NON POTRA' ESSERE COPIATO, RIPRODOTTO O ALTRIMENTI PUBLICATO, IN TUTTO O IN PARTE, SENZA IL CONSENSO SCRITTO. QUALSIASI USO NON AUTORIZZATO SARANNO PERSEGUITI A NORMA DI LEGGE. THIS DOCUMENT CAN NOT BE COPIED, REPRODUCED OR PUBLISHED, EITHER IN PART OR IN ITS ENTIRETY, WITHOUT THE WRITTEN PERMISSION. UNAUTHORIZED USE WILL BE PROSECUTED BY LAW.