



**REGIONE PUGLIA
PROVINCIA FOGGIA
COMUNE DI ASCOLI SATRIANO**



PROGETTO PER LA REALIZZAZIONE DI UN IMPIANTO AGRI VOLTAICO DELLA POTENZA DI PICCO IN DC PARI A 47.332,98 KWp E MASSIMA IN IMMISSIONE IN AC PARI A 37.500 KWp NEL COMUNE DI ASCOLI SATRIANO (FG) IN LOCALITA' MASSERIA SANSONE E RELATIVE OPERE DI CONNESSIONE

PROGETTO DEFINITIVO

DOCUMENTAZIONE FOTOGRAFICA

Titolo elaborato

Committente

Sviluppo

Consulenza Ambientale



**SANSONE
SOLAR PARK**



emeren[®]



ARCADIS

Firme

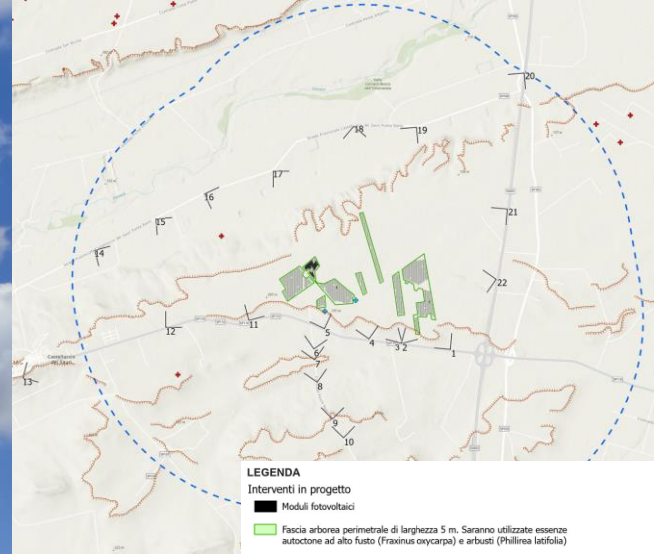
SSPSIA008.1		SSPSIA008.1_Documentazione fotografica		/	A4	
Cod. elaborato		Nome file		Scala	Formato	
00	Giugno 2023	Emissione		FPA	AGU	LBE
Rev.	Data	Oggetto revisione		Redatto	Verificato	Approvato

Punto 1



Porzione più meridionale del Campo 3B Lower collocata dopo il primo filare di ulivi visibili in foto

Corpo centrale del Campo 3B Lower non visibile – posto oltre il crinale, dopo l'edificio visibile in foto



Impianti Eolici (Fonte: Servizio "Impianti FER DGR 2122" della Regione Puglia)

- ♦ WTG esistenti
- ♦ WTG esistenti (non registrati nel Servizio "Impianti FER DGR 2122" della Regione Puglia)

Carta Idrogeomorfologica

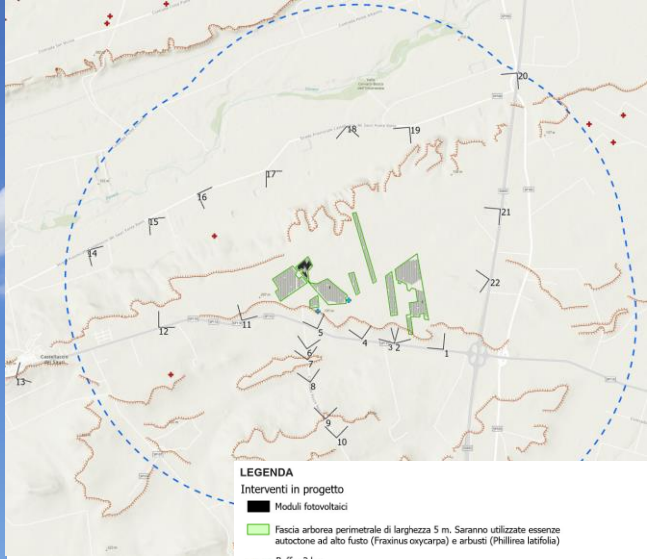
- Orlo di scarpata delimitante forme semipianate

Ubicazione punti di vista fotografici

- ∨ Punto di Vista fotografico (n. punto)



Porzione più meridionale del Campo 3B Lower collocata al posto delle due file centrali di ulivi visibili in foto



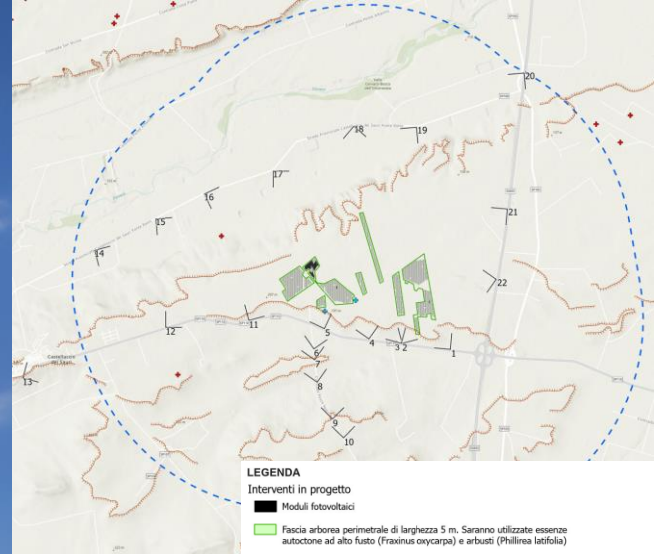
- LEGENDA**
- Interventi in progetto**
- Moduli fotovoltaici
 - Fascia arborea perimetrale di larghezza 5 m. Saranno utilizzate essenze autoctone ad alto fusto (*Fraxinus oxycarpa*) e arbusti (*Philirea latifolia*)
 - Buffer 3 km
- Impianti Eolici (Fonte: Servizio "Impianti FER DGR 2122" della Regione Puglia)**
- ♦ WTG esistenti
 - ♦ WTG esistenti (non registrati nel Servizio "Impianti FER DGR 2122" della Regione Puglia)
- Carta Idrogeomorfologica**
- Orlo di scarpata delimitante forme semipianate
- Ubicazione punti di vista fotografici**
- ∨ Punto di Vista fotografico (n. punto)

Si veda fotoinserimento riportato nell'elaborato SSPSIA008.3

Punto 3



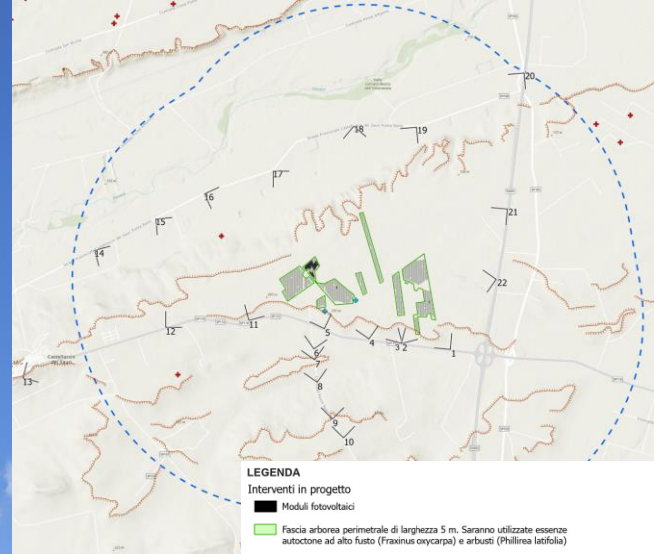
Campi 1A, 1B, 2A, 2B non visibili



- LEGENDA**
- Interventi in progetto**
- Moduli fotovoltaici
 - ▭ Fascia arborea perimetrale di larghezza 5 m. Saranno utilizzate essenze autoctone ad alto fusto (*Fraxinus oxycarpa*) e arbusti (*Philirea latifolia*)
 - - - Buffer 3 km
- Impianti Eolici (Fonte: Servizio "Impianti FER DGR 2122" della Regione Puglia)**
- ♦ WTG esistenti
 - ⊕ WTG esistenti (non registrati nel Servizio "Impianti FER DGR 2122" della Regione Puglia)
- Carta Idrogeomorfologica**
- Orlo di scarpata delimitante forme semipianate
- Ubicazione punti di vista fotografici**
- ∨ Punto di Vista fotografico (n. punto)

Punto 4

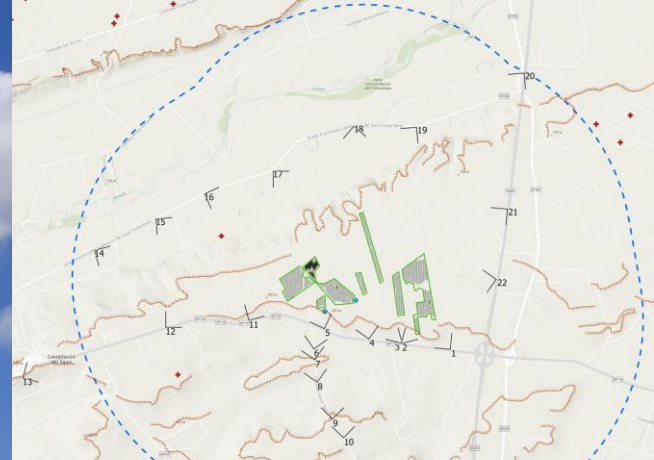
Campo 2B – non visibile poichè posto oltre il crinale



- LEGENDA**
- Interventi in progetto**
- Moduli fotovoltaici
 - Fascia arborea perimetrale di larghezza 5 m. Saranno utilizzate essenze autoctone ad alto fusto (*Fraxinus oxycarpa*) e arbusti (*Phillyrea latifolia*)
 - - - Buffer 3 km
- Impianti Eolici (Fonte: Servizio "Impianti FER DGR 2122" della Regione Puglia)**
- ♦ WTG esistenti
 - ♦ WTG esistenti (non registrati nel Servizio "Impianti FER DGR 2122" della Regione Puglia)
- Carta Idrogeomorfologica**
- Orlo di scarpata delimitante forme semipianate
- Ubicazione punti di vista fotografici**
- ∨ Punto di Vista fotografico (n. punto)



Campo 2A – non visibile poichè posto oltre il crinale

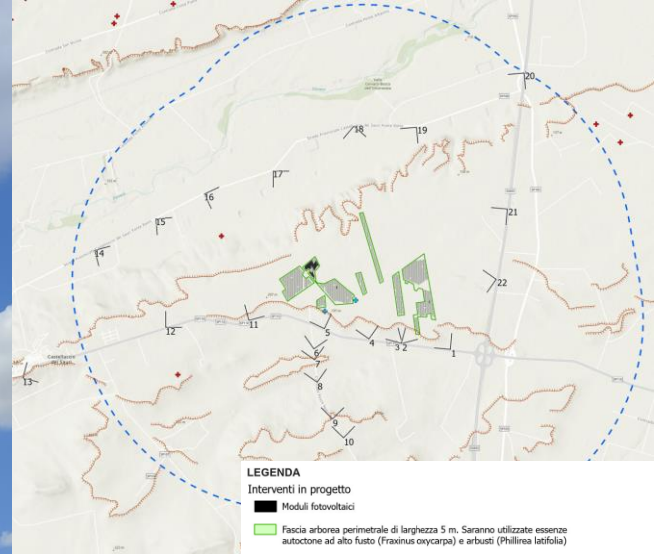


LEGENDA
Interventi in progetto
■ Moduli fotovoltaici
■ Fascia arborea perimetrale di larghezza 5 m. Saranno utilizzate essenze autoctone ad alto fusto (*Fraxinus oxycarpa*) e arbusti (*Philirea latifolia*)
--- Buffer 3 km
Impianti Eolici (Fonte: Servizio "Impianti FER DGR 2122" della Regione Puglia)
+ WTG esistenti
+ WTG esistenti (non registrati nel Servizio "Impianti FER DGR 2122" della Regione Puglia)
Carta Idrogeomorfologica
--- Orlo di scarpata delimitante forme semipianate
Ubicazione punti di vista fotografici
∨ Punto di Vista fotografico (n. punto)

Punto 6



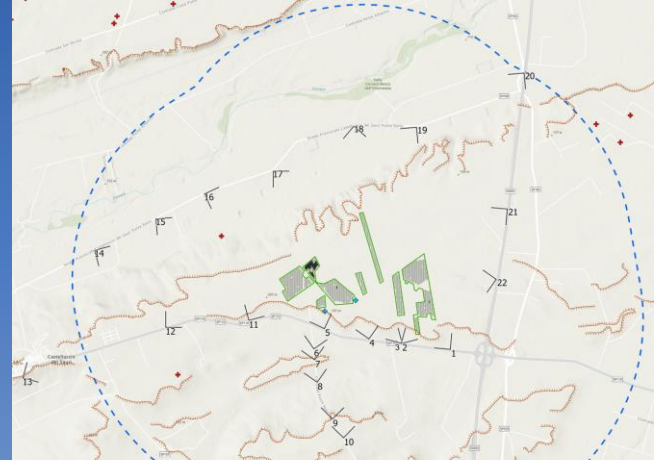
Ubicazione Campo 2A – possibile vista della fascia arborea perimetrale



- LEGENDA**
- Interventi in progetto**
- Moduli fotovoltaici
 - Fascia arborea perimetrale di larghezza 5 m. Saranno utilizzate essenze autoctone ad alto fusto (*Fraxinus oxycarpa*) e arbusti (*Philirea latifolia*)
 - Buffer 3 km
- Impianti Eolici (Fonte: Servizio "Impianti FER DGR 2122" della Regione Puglia)**
- WTG esistenti
 - WTG esistenti (non registrati nel Servizio "Impianti FER DGR 2122" della Regione Puglia)
- Carta Idrogeomorfologica**
- Orlo di scarpata delimitante forme semipianate
- Ubicazione punti di vista fotografici**
- Punto di Vista fotografico (n. punto)



Ubicazione Campo 2A – possibile vista della fascia arborea perimetrale

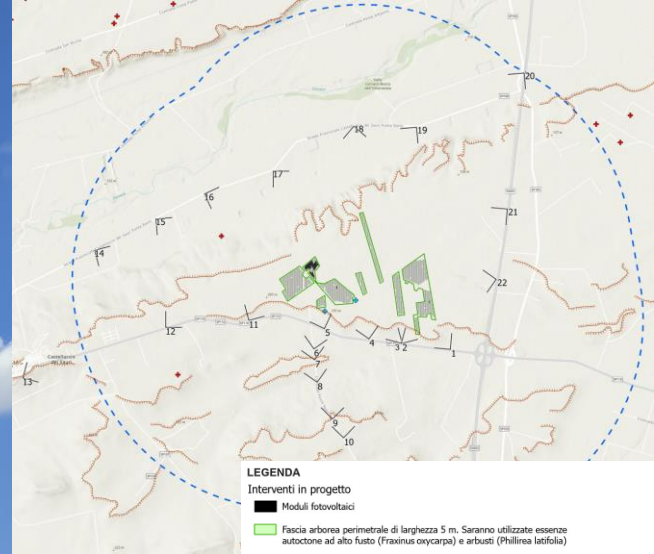


- LEGENDA**
- Interventi in progetto**
- Moduli fotovoltaici
 - Fascia arborea perimetrale di larghezza 5 m. Saranno utilizzate essenze autoctone ad alto fusto (*Fraxinus oxycarpa*) e arbusti (*Phillyrea latifolia*)
 - - - Buffer 3 km
- Impianti Eolici (Fonte: Servizio "Impianti FER DGR 2122" della Regione Puglia)**
- ♦ WTG esistenti
 - ♦ WTG esistenti (non registrati nel Servizio "Impianti FER DGR 2122" della Regione Puglia)
- Carta Idrogeomorfologica**
- Orlo di scarpata delimitante forme semipianate
- Ubicazione punti di vista fotografici**
- ∨ Punto di Vista fotografico (n. punto)

Punto 8



Impianti non visibili

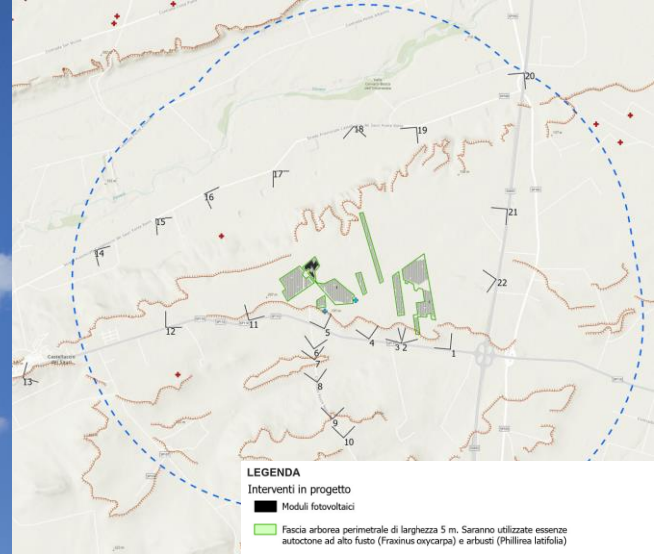


- LEGENDA**
- Interventi in progetto**
- Moduli fotovoltaici
 - Fascia arborea perimetrale di larghezza 5 m. Saranno utilizzate essenze autoctone ad alto fusto (*Fraxinus oxycarpa*) e arbusti (*Philirea latifolia*)
 - - - Buffer 3 km
- Impianti Eolici (Fonte: Servizio "Impianti FER DGR 2122" della Regione Puglia)**
- ✦ WTG esistenti
 - ✧ WTG esistenti (non registrati nel Servizio "Impianti FER DGR 2122" della Regione Puglia)
- Carta Idrogeomorfologica**
- Orlo di scarpata delimitante forme semipianate
- Ubicazione punti di vista fotografici**
- ∨ Punto di Vista fotografico (n. punto)



Ubicazione Campo 2A

Ubicazione Campo 2B



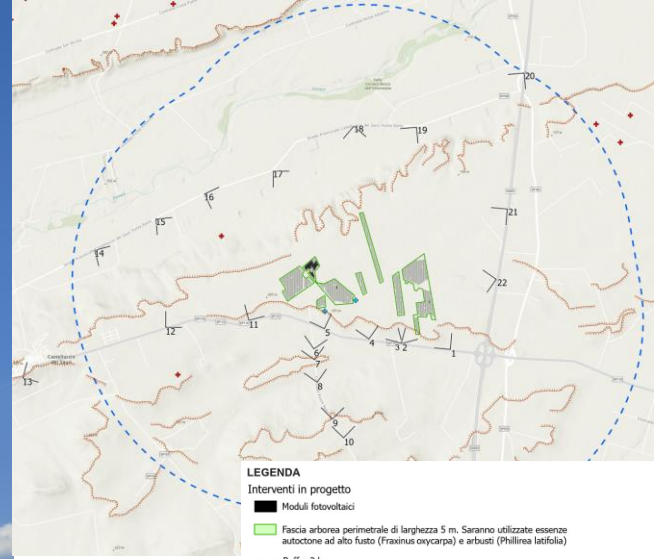
- LEGENDA**
- Interventi in progetto
- Moduli fotovoltaici
 - Fascia arborea perimetrale di larghezza 5 m. Saranno utilizzate essenze autoctone ad alto fusto (*Fraxinus oxycarpa*) e arbusti (*Philirea latifolia*)
 - Buffer 3 km
- Impianti Eolici (Fonte: Servizio "Impianti FER DGR 2122" della Regione Puglia)
- ✚ WTG esistenti
 - ✚ WTG esistenti (non registrati nel Servizio "Impianti FER DGR 2122" della Regione Puglia)
- Carta Idrogeomorfologica
- Orlo di scarpata delimitante forme semipianate
- Ubicazione punti di vista fotografici
- ∨ Punto di Vista fotografico (n. punto)

Si veda fotoinserimento
riportato nell'elaborato
SSPSIA008.3

Punto 10



Impianti non visibili

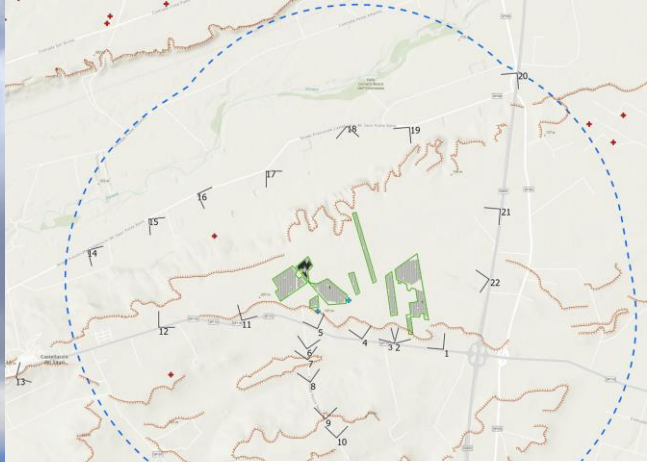


- LEGENDA**
- Interventi in progetto**
- Moduli fotovoltaici
 - Fascia arborea perimetrale di larghezza 5 m. Saranno utilizzate essenze autoctone ad alto fusto (*Fraxinus oxycarpa*) e arbusti (*Philirea latifolia*)
 - - - Buffer 3 km
- Impianti Eolici (Fonte: Servizio "Impianti FER DGR 2122" della Regione Puglia)**
- ♦ WTG esistenti
 - ♦ WTG esistenti (non registrati nel Servizio "Impianti FER DGR 2122" della Regione Puglia)
- Carta Idrogeomorfologica**
- Orlo di scarpata delimitante forme semipianate
- Ubicazione punti di vista fotografici**
- ∨ Punto di Vista fotografico (n. punto)

Punto 11



Impianti non visibili

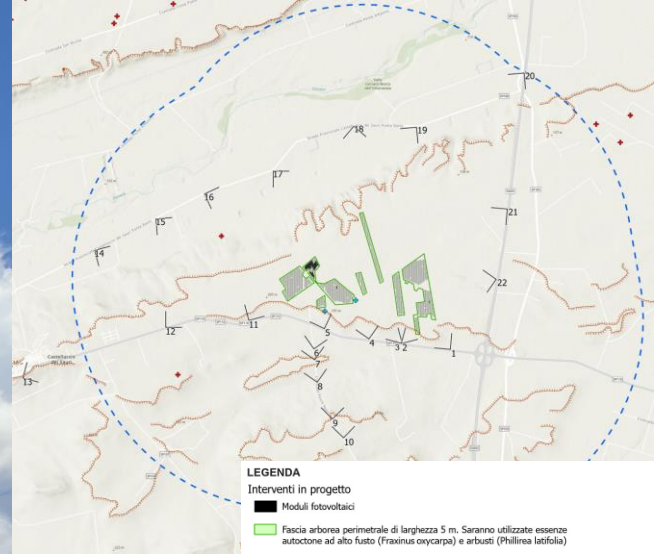


- LEGENDA**
- Interventi in progetto**
- Moduli fotovoltaici
 - Fascia arborea perimetrale di larghezza 5 m. Saranno utilizzate essenze autoctone ad alto fusto (*Fraxinus oxycarpa*) e arbusti (*Phillyrea latifolia*)
 - - - Buffer 3 km
- Impianti Eolici (Fonte: Servizio "Impianti FER DGR 2122" della Regione Puglia)**
- ♦ WTG esistenti
 - ♦ WTG esistenti (non registrati nel Servizio "Impianti FER DGR 2122" della Regione Puglia)
- Carta Idrogeomorfologica**
- Orlo di scarpata delimitante forme semipianate
- Ubicazione punti di vista fotografici**
- ∨ Punto di Vista fotografico (n. punto)

Punto 12

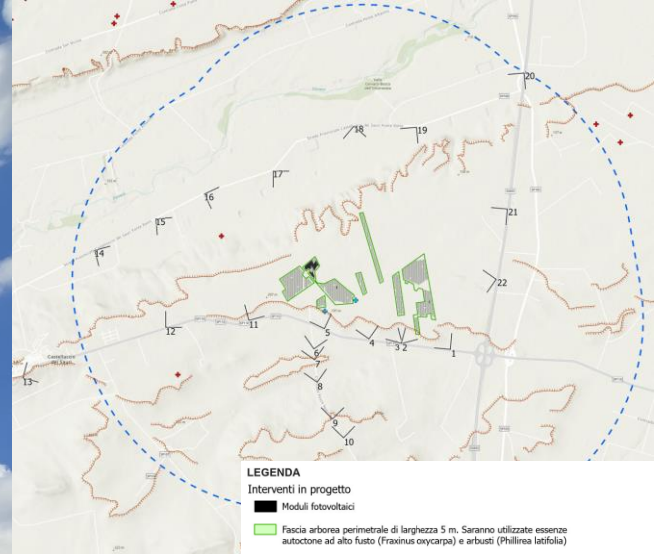


Impianti non visibili



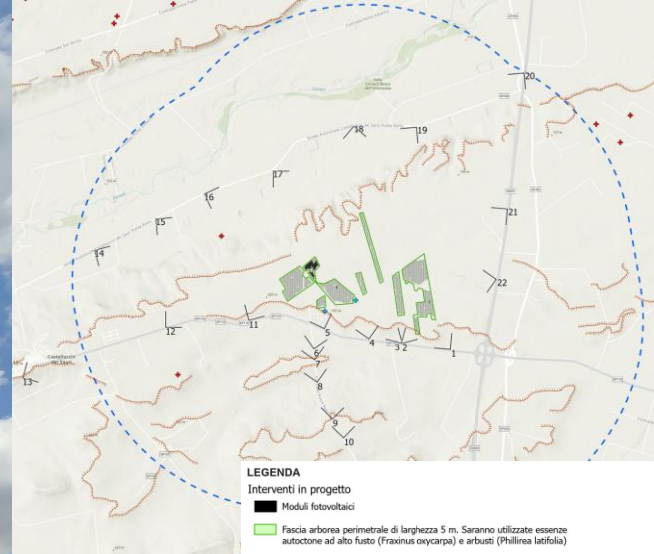
- LEGENDA**
- Interventi in progetto**
- Moduli fotovoltaici
 - Fascia arborea perimetrale di larghezza 5 m. Saranno utilizzate essenze autoctone ad alto fusto (*Fraxinus oxycarpa*) e arbusti (*Phillyrea latifolia*)
 - Buffer 3 km
- Impianti Eolici (Fonte: Servizio "Impianti FER DGR 2122" della Regione Puglia)**
- WTG esistenti
 - WTG esistenti (non registrati nel Servizio "Impianti FER DGR 2122" della Regione Puglia)
- Carta Idrogeomorfologica**
- Orlo di scarpata delimitante forme semipianate
- Ubicazione punti di vista fotografici**
- Punto di Vista fotografico (n. punto)

Punto 13



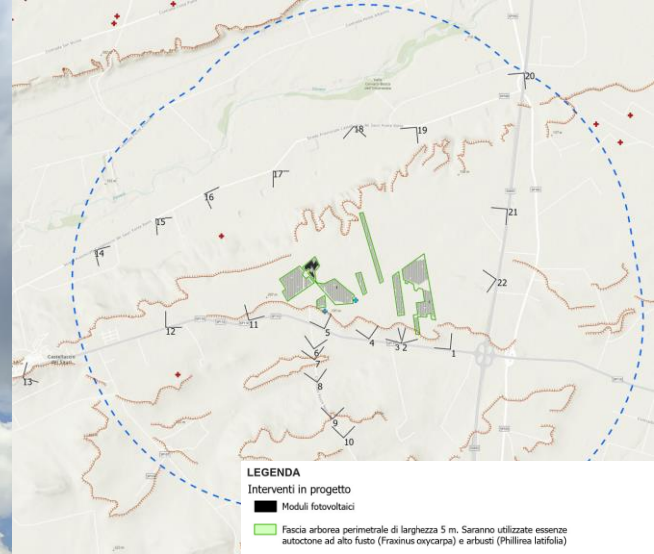
- LEGENDA**
- Interventi in progetto**
- Moduli fotovoltaici
 - Fascia arborea perimetrale di larghezza 5 m. Saranno utilizzate essenze autoctone ad alto fusto (*Fraxinus oxycarpa*) e arbusti (*Philirea latifolia*)
 - Buffer 3 km
- Impianti Eolici (Fonte: Servizio "Impianti FER DGR 2122" della Regione Puglia)**
- ✦ WTG esistenti
 - ✧ WTG esistenti (non registrati nel Servizio "Impianti FER DGR 2122" della Regione Puglia)
- Carta Idrogeomorfologica**
- Orlo di scarpata delimitante forme semipianate
- Ubicazione punti di vista fotografici**
- ∨ Punto di Vista fotografico (n. punto)

Punto 14



- LEGENDA**
- Interventi in progetto**
- Moduli fotovoltaici
 - Fascia arborea perimetrale di larghezza 5 m. Saranno utilizzate essenze autoctone ad alto fusto (*Fraxinus oxycarpa*) e arbusti (*Philirea latifolia*)
 - - - Buffer 3 km
- Impianti Eolici (Fonte: Servizio "Impianti FER DGR 2122" della Regione Puglia)**
- ♦ WTG esistenti
 - ♦ WTG esistenti (non registrati nel Servizio "Impianti FER DGR 2122" della Regione Puglia)
- Carta Idrogeomorfologica**
- Orlo di scarpata delimitante forme semipianate
- Ubicazione punti di vista fotografici**
- ∨ Punto di Vista fotografico (n. punto)

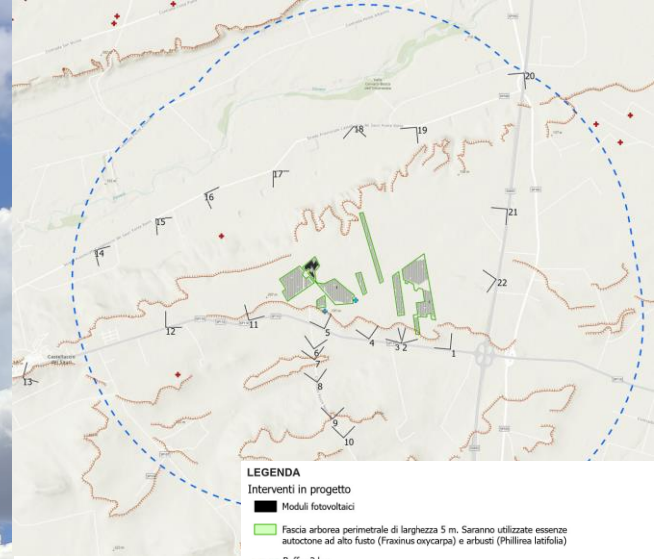
Punto 15



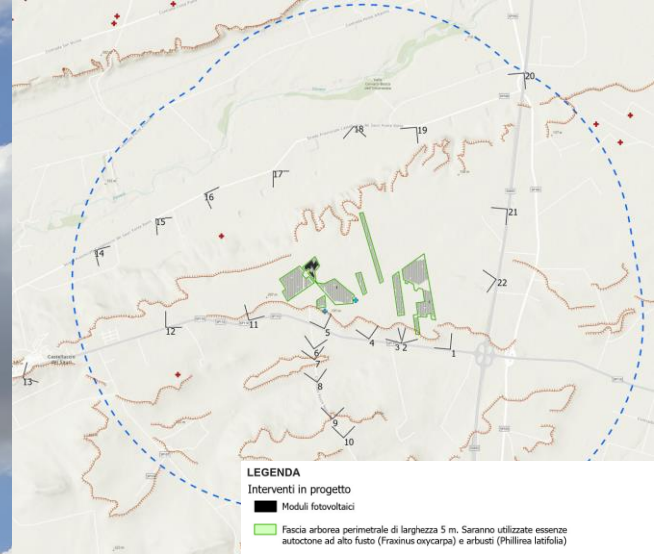
- LEGENDA**
- Interventi in progetto**
- Moduli fotovoltaici
 - Fascia arborea perimetrale di larghezza 5 m. Saranno utilizzate essenze autoctone ad alto fusto (*Fraxinus oxycarpa*) e arbusti (*Philireia latifolia*)
 - Buffer 3 km
- Impianti Eolici (Fonte: Servizio "Impianti FER DGR 2122" della Regione Puglia)**
- ♦ WTG esistenti
 - ♦ WTG esistenti (non registrati nel Servizio "Impianti FER DGR 2122" della Regione Puglia)
- Carta Idrogeomorfologica**
- Orlo di scarpata delimitante forme semipianate
- Ubicazione punti di vista fotografici**
- ∨ Punto di Vista fotografico (n. punto)



Impianti non visibili



- LEGENDA**
- Interventi in progetto
- Moduli fotovoltaici
 - Fascia arborea perimetrale di larghezza 5 m. Saranno utilizzate essenze autoctone ad alto fusto (*Fraxinus oxycarpa*) e arbusti (*Philirea latifolia*)
 - Buffer 3 km
- Impianti Eolici (Fonte: Servizio "Impianti FER DGR 2122" della Regione Puglia)
- ♦ WTG esistenti
 - ♦ WTG esistenti (non registrati nel Servizio "Impianti FER DGR 2122" della Regione Puglia)
- Carta Idrogeomorfologica
- Orlo di scarpata delimitante forme semipianate
- Ubicazione punti di vista fotografici
- ∨ Punto di Vista fotografico (n. punto)



Impianti Eolici (Fonte: Servizio "Impianti FER DGR 2122" della Regione Puglia)

- WTG esistenti
- WTG esistenti (non registrati nel Servizio "Impianti FER DGR 2122" della Regione Puglia)

Carta Idrogeomorfologica

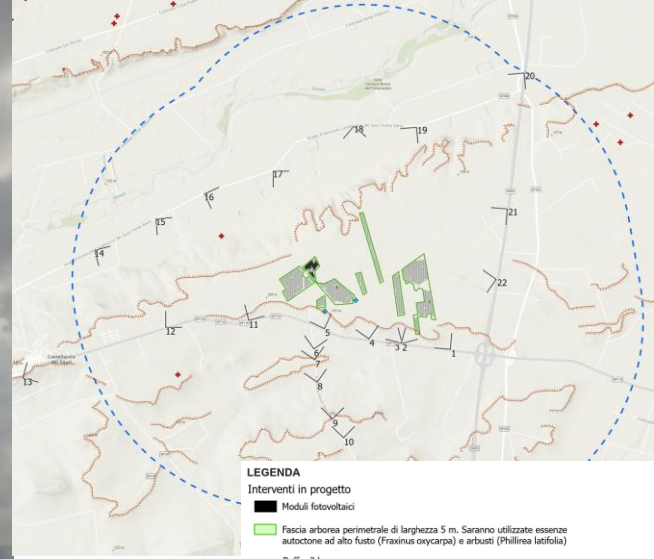
- Orlo di scarpata delimitante forme semipianate

Ubicazione punti di vista fotografici

- Punto di Vista fotografico (n. punto)



Impianti non visibili

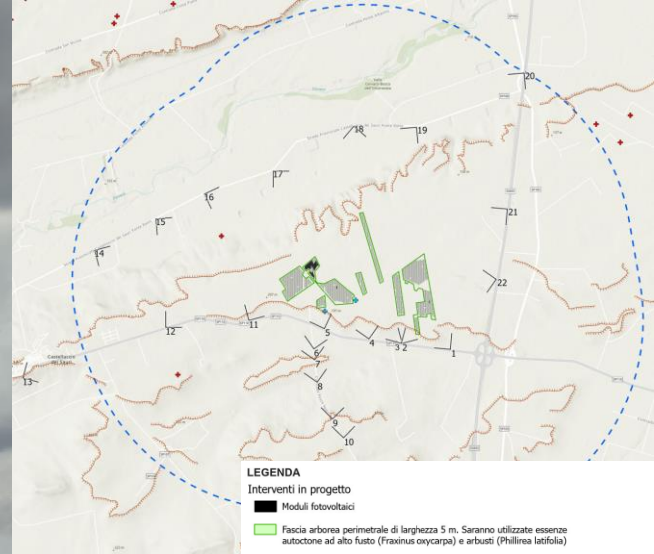


- LEGENDA**
- Interventi in progetto
- Moduli fotovoltaici
 - Fascia arborea perimetrale di larghezza 5 m. Saranno utilizzate essenze autoctone ad alto fusto (*Fraxinus oxycarpa*) e arbusti (*Philirea latifolia*)
 - - - Buffer 3 km
- Impianti Eolici (Fonte: Servizio "Impianti FER DGR 2122" della Regione Puglia)
- ✦ WTG esistenti
 - ✦ WTG esistenti (non registrati nel Servizio "Impianti FER DGR 2122" della Regione Puglia)
- Carta Idrogeomorfologica
- Orlo di scarpata delimitante forme semipianate
- Ubicazione punti di vista fotografici
- ∨ Punto di Vista fotografico (n. punto)

Punto 19



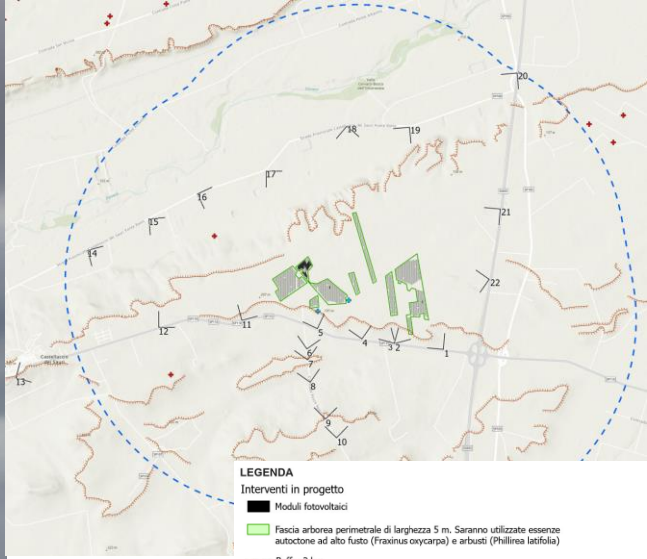
Impianti non visibili



- LEGENDA**
- Interventi in progetto**
- Moduli fotovoltaici
 - Fascia arborea perimetrale di larghezza 5 m. Saranno utilizzate essenze autoctone ad alto fusto (*Fraxinus oxycarpa*) e arbusti (*Philirea latifolia*)
 - Buffer 3 km
- Impianti Eolici (Fonte: Servizio "Impianti FER DGR 2122" della Regione Puglia)**
- ✦ WTG esistenti
 - ✧ WTG esistenti (non registrati nel Servizio "Impianti FER DGR 2122" della Regione Puglia)
- Carta Idrogeomorfologica**
- Orlo di scarpata delimitante forme semipianate
- Ubicazione punti di vista fotografici**
- ∨ Punto di Vista fotografico (n. punto)



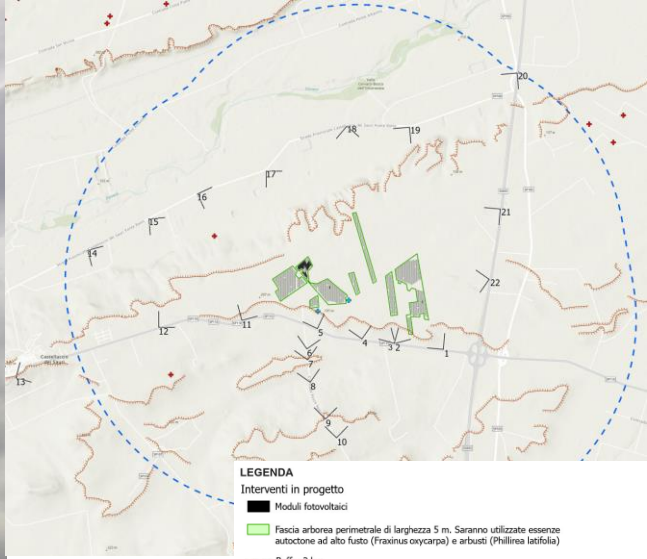
Impianti non visibili



- LEGENDA**
- Interventi in progetto**
- Moduli fotovoltaici
 - Fascia arborea perimetrale di larghezza 5 m. Saranno utilizzate essenze autoctone ad alto fusto (*Fraxinus oxycarpa*) e arbusti (*Philirea latifolia*)
 - Buffer 3 km
- Impianti Eolici (Fonte: Servizio "Impianti FER DGR 2122" della Regione Puglia)**
- ✦ WTG esistenti
 - ✧ WTG esistenti (non registrati nel Servizio "Impianti FER DGR 2122" della Regione Puglia)
- Carta Idrogeomorfologica**
- Orlo di scarpata delimitante forme semipianate
- Ubicazione punti di vista fotografici**
- ∨ Punto di Vista fotografico (n. punto)



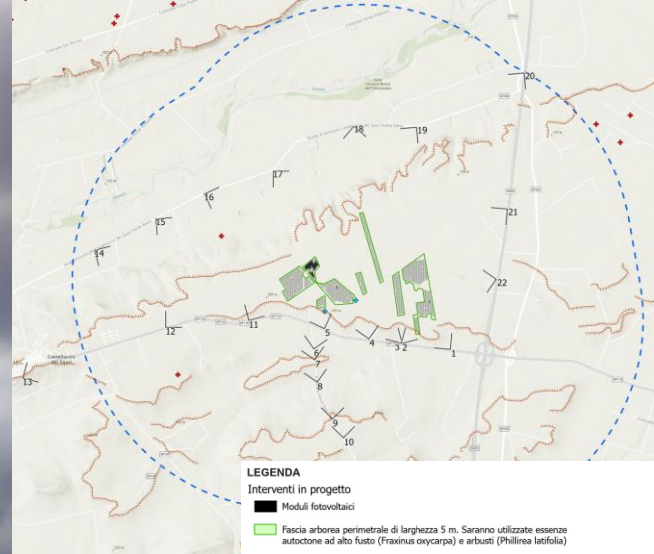
Impianti distanti, possibile vista della sola fascia arborea perimetrale



- LEGENDA**
- Interventi in progetto**
- Moduli fotovoltaici
 - Fascia arborea perimetrale di larghezza 5 m. Saranno utilizzate essenze autoctone ad alto fusto (*Fraxinus oxycarpa*) e arbusti (*Philirea latifolia*)
 - - - Buffer 3 km
- Impianti Eolici (Fonte: Servizio "Impianti FER DGR 2122" della Regione Puglia)**
- ♦ WTG esistenti
 - ♦ WTG esistenti (non registrati nel Servizio "Impianti FER DGR 2122" della Regione Puglia)
- Carta Idrogeomorfologica**
- Orlo di scarpata delimitante forme semipianate
- Ubicazione punti di vista fotografici**
- ∨ Punto di Vista fotografico (n. punto)



Impianti distanti, possibile vista della sola fascia arborea perimetrale



- LEGENDA**
- Interventi in progetto**
- Moduli fotovoltaici
 - Fascia arborea perimetrale di larghezza 5 m. Saranno utilizzate essenze autoctone ad alto fusto (*Fraxinus oxycarpa*) e arbusti (*Philirea latifolia*)
 - Buffer 3 km
- Impianti Eolici (Fonte: Servizio "Impianti FER DGR 2122" della Regione Puglia)**
- ♦ WTG esistenti
 - ♦ WTG esistenti (non registrati nel Servizio "Impianti FER DGR 2122" della Regione Puglia)
- Carta Idrogeomorfologica**
- Orlo di scarpata delimitante forme semipianate
- Ubicazione punti di vista fotografici**
- ∨ Punto di Vista fotografico (n. punto)