

LEGENDA

Interventi in progetto

- Moduli fotovoltaici
- Fascia arborea perimetrale di larghezza 5 m. Saranno utilizzate essenze autoctone ad alto fusto (*Fraxinus oxycarpa*) e arbusti (*Phillyrea latifolia*)
- Buffer 3 km

Impianti Eolici (Fonte: Servizio "Impianti FER DGR 2122" della Regione Puglia)

- WTG esistenti
- WTG esistenti (non registrati nel Servizio "Impianti FER DGR 2122" della Regione Puglia)

Carta Idrogeomorfológica

- Orlo di scarpata delimitante forme semipianate

Ubicazione punti di vista fotografici (per le foto si veda l'elaborato SSPSIA008.1)

- Punto di Vista fotografico (n. punto)

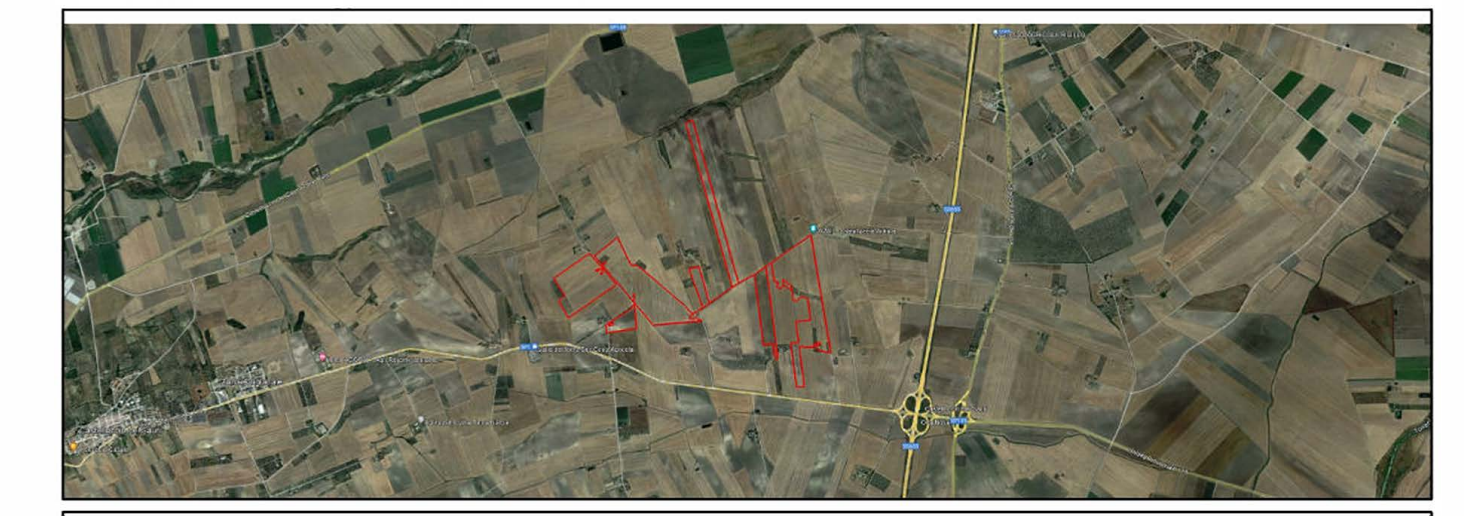
ORIENTAMENTO:

90°

SCALA:

1:20.000

REGIONE PUGLIA
PROVINCIA FOGGIA
COMUNE DI ASCOLI SATRIANO



PROGETTO PER LA REALIZZAZIONE DI UN IMPIANTO AGRI VOLTAICO DELLA POTENZA DI PICCO IN DC PARI A 47.332,98 KwP E MASSIMA IN IMMISSIONE IN AC PARI A 37.500 KwP NEL COMUNE DI ASCOLI SATRIANO (FG) IN LOCALITA' MASSERIA SANSONE E RELATIVE OPERE DI CONNESSIONE

PROGETTO DEFINITIVO

008.2 Documentazione fotografica - Ubicazione punti di vista

Tavola

Committente Sviluppo Consulenza Ambientale

SANSONE SOLAR PARK **emerem** **ARCADIS**

Firme

170123.000061.0120	SSPSIA008.2		1:20.000	A1	001/01
Commessa	Cod. elaborato	Nome file	Scala	Formato	Foglio
00	Giugno 2023	Emissione	FPA	AGU	LBE
Rev	Data	Oggetto revisione	Redatto	Verificato	Approvato

IL PRESENTE DOCUMENTO NON POTRA' ESSERE COPIATO, RIPRODOTTO O ALTRIMENTI PUBLICATO, IN TUTTO O IN PARTE, SENZA IL CONSENSO SCRITTO. QUALIUSQUE NON AUTORIZZATO SARAN' PERSUASAMENTE SEVERAMENTE PUNTI. THE DOCUMENT CAN NOT BE COPIED, REPRODUCED OR PUBLISHED, EITHER IN PART OR IN ITS ENTIRETY, WITHOUT THE WRITTEN PERMISSION. UNAUTHORIZED USE WILL BE PROSECUTED BY LAW.