

LEGENDA

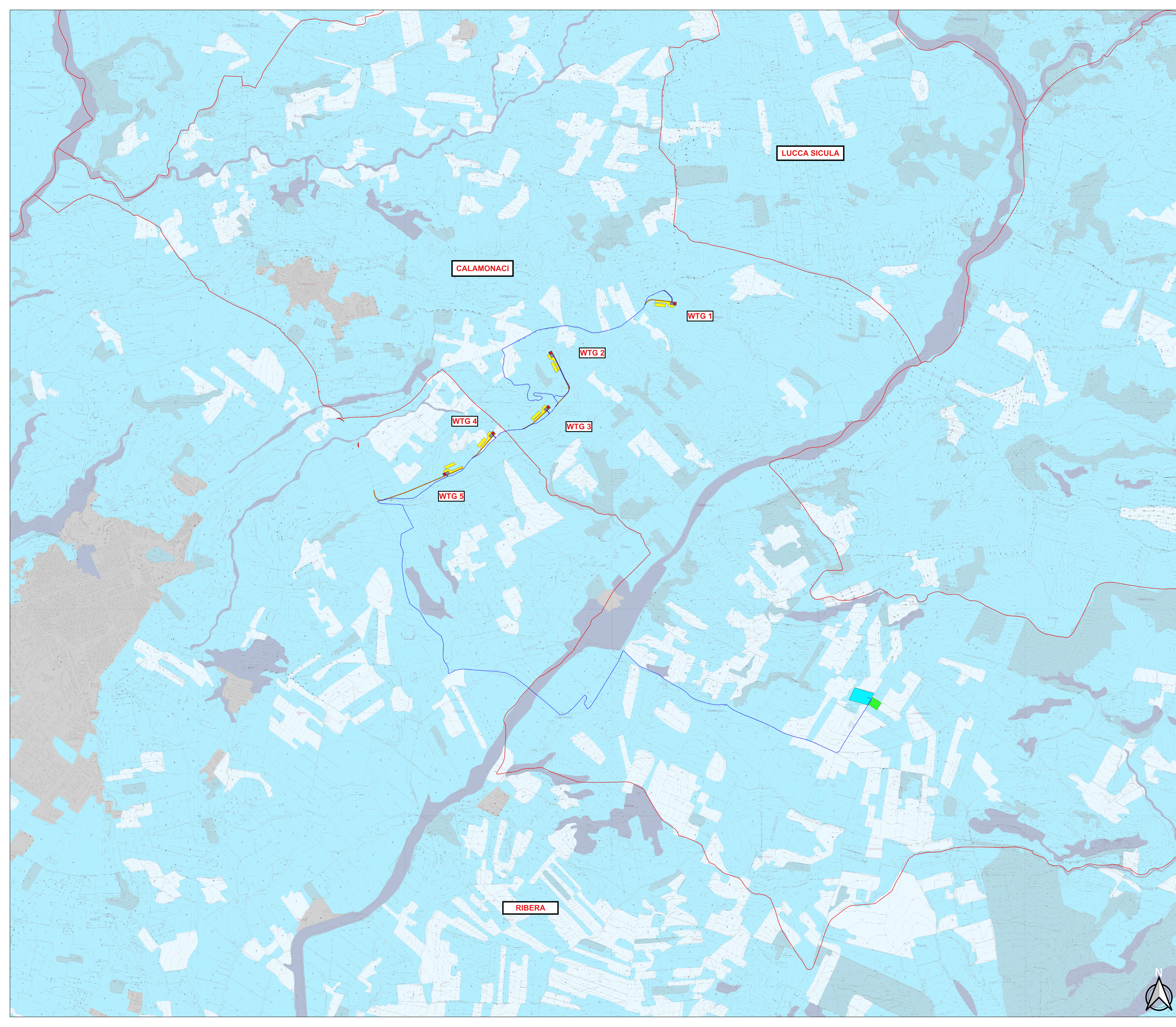
PARCO EOLICO




- AEROGENERATORE
- WTG X ID della WTG
- PIAZZOLA DEFINITIVA
- PIAZZOLA DI CANTIERE
- AREE TEMPORANEE DI CANTIERE DA RIPRISTINARE
- SE TERNA
- AREA DI CONSEGNA
- STRADE DI CANTIERE
- STRADE DI ESERCIZIO
- CAVIDOTTO
- CONFINI COMUNALI

SENSIBILITA' ECOLOGICA

Carta Sensibilità Ecologica

- Bassa
- Media
- Alta
- Molto alta
- Limiti Comunali (1)
- Limiti Provinciali (2)



					
<p>IL COMMITTENTE:</p> <p style="font-size: 24px; font-weight: bold; color: orange;">NP Sicilia 5</p>		<p>NP SICILIA 5 S.R.L. Via San Marco, 21, CAP 20121 Milano (MI) C.F. e P. IVA 12930310961 REA MI-2693053 PEC: npsicilia5@legalmail.it Legale Rappresentante STEFANO PIERONI</p>			
<p>IL PROGETTISTA:</p> <p style="font-weight: bold; color: green;">Agon engineering</p> <p style="font-weight: bold; color: blue;">Centrope srl</p>		<p>Dott. Ing. Vittorio Maria Randazzo</p> <p>Dott. Ing. Vincenzo Di Marco</p>			
<p>TITOLO DEL PROGETTO:</p> <p style="font-weight: bold; color: red;">PARCO EOLICO "BELMONTE" POTENZA NOMINALE 30,5 MW</p>					
<p>ELABORATO:</p> <p style="font-weight: bold; color: red;">PROGETTO DEFINITIVO</p>		<p>CODICE ELABORATO:</p> <p style="font-weight: bold; color: red;">NPSS_RIB_F17_EPD</p>			
<p>TITOLO ELABORATO:</p> <p style="font-weight: bold; color: red;">INQUADRAMENTO DI DETTAGLIO SULLA CARTA DELLA SENSIBILITA' ECOLOGICA</p>					
FOGLIO:	1	SCALA: 1:10.000			
FORMATO:	A0				
Rev.	Data	Descrizione Revisione	Redatto	Controllato	Approvato
0	24/04/2023		C.L.	V.D.	V.R.