



R04 - NUCLEI STORICI - SANT'ANNA _ ANTE



R05 - NUCLEI STORICI - CALAMONACI _ ANTE



R06 - NUCLEI STORICI - CIANCIANA _ ANTE



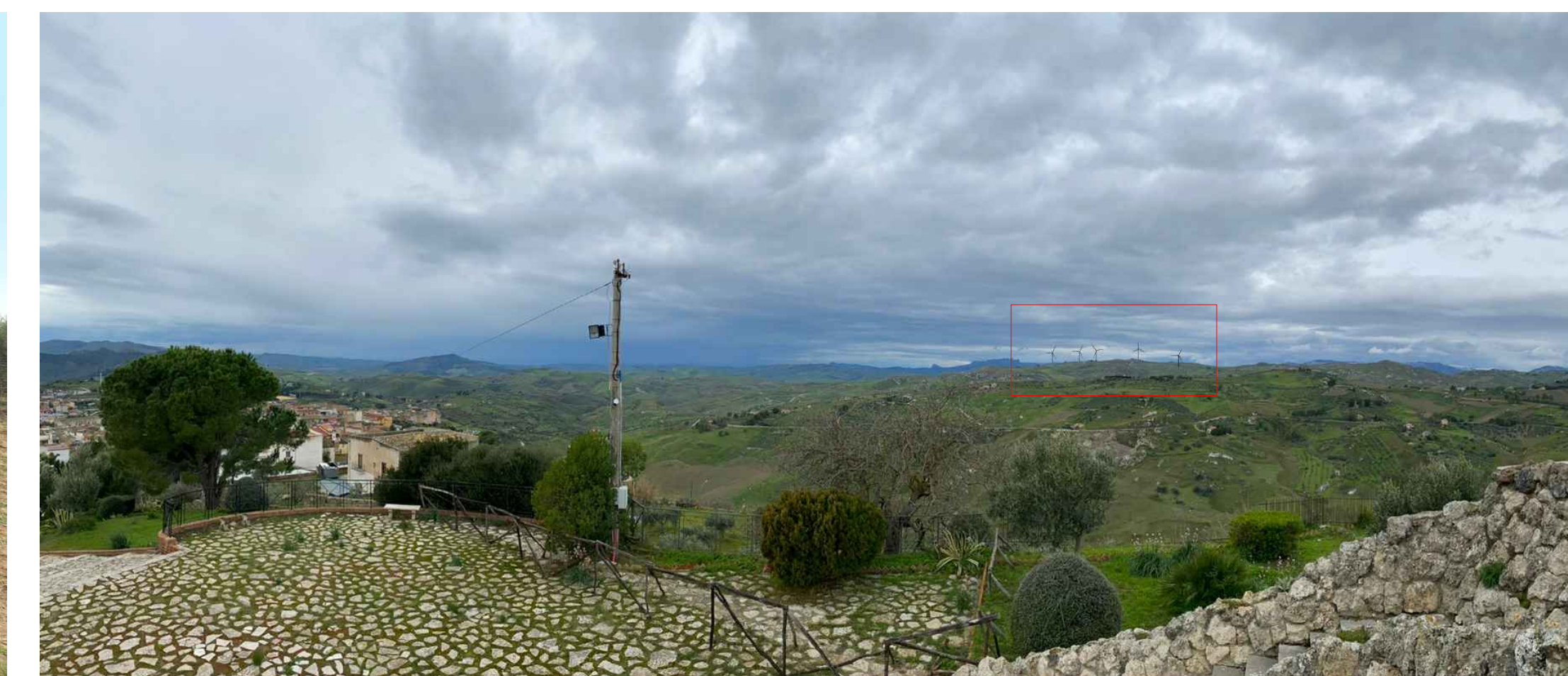
R04 - NUCLEI STORICI - SANT'ANNA _ POST



R05 - NUCLEI STORICI - CALAMONACI _ POST



R06 - NUCLEI STORICI - CIANCIANA _ POST



R08 - BENI ISOLATI - CIMITERO DI RIBERA _ ANTE



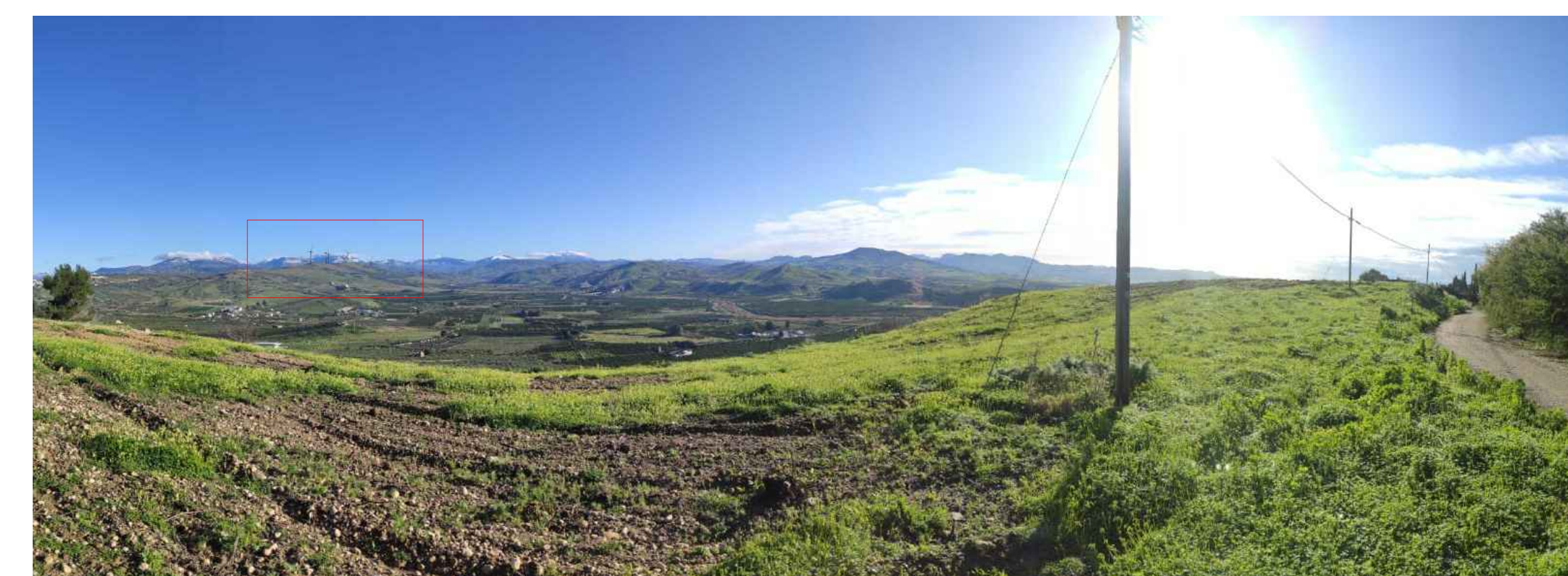
R09 - VIABILITA' - VIABILITA' PANORAMICA _ ANTE



R08 - BENI ISOLATI - CIMITERO DI RIBERA _ POST



R09 - VIABILITA' - VIABILITA' PANORAMICA _ POST



Il Committente:

NP Sicilia 5

NP SICILIA 5 S.R.L.
Via San Marco, 21, CAP 20121 Milano (MI)
C.F. e P. IVA 12930310961
REA MI-2693053
PEC: npsicilia5@legalmail.it
Legale Rappresentante STEFANO PIERONI

Il Progettista:

Agon engineering Entrope srl

dot. ing. VITTORIO RANDAZZO
dot. ing. VINCENZO DI MARCO

Titolo del progetto:

PARCO EOLICO "BELMONTE"
POTENZA NOMINALE 30,5 MW

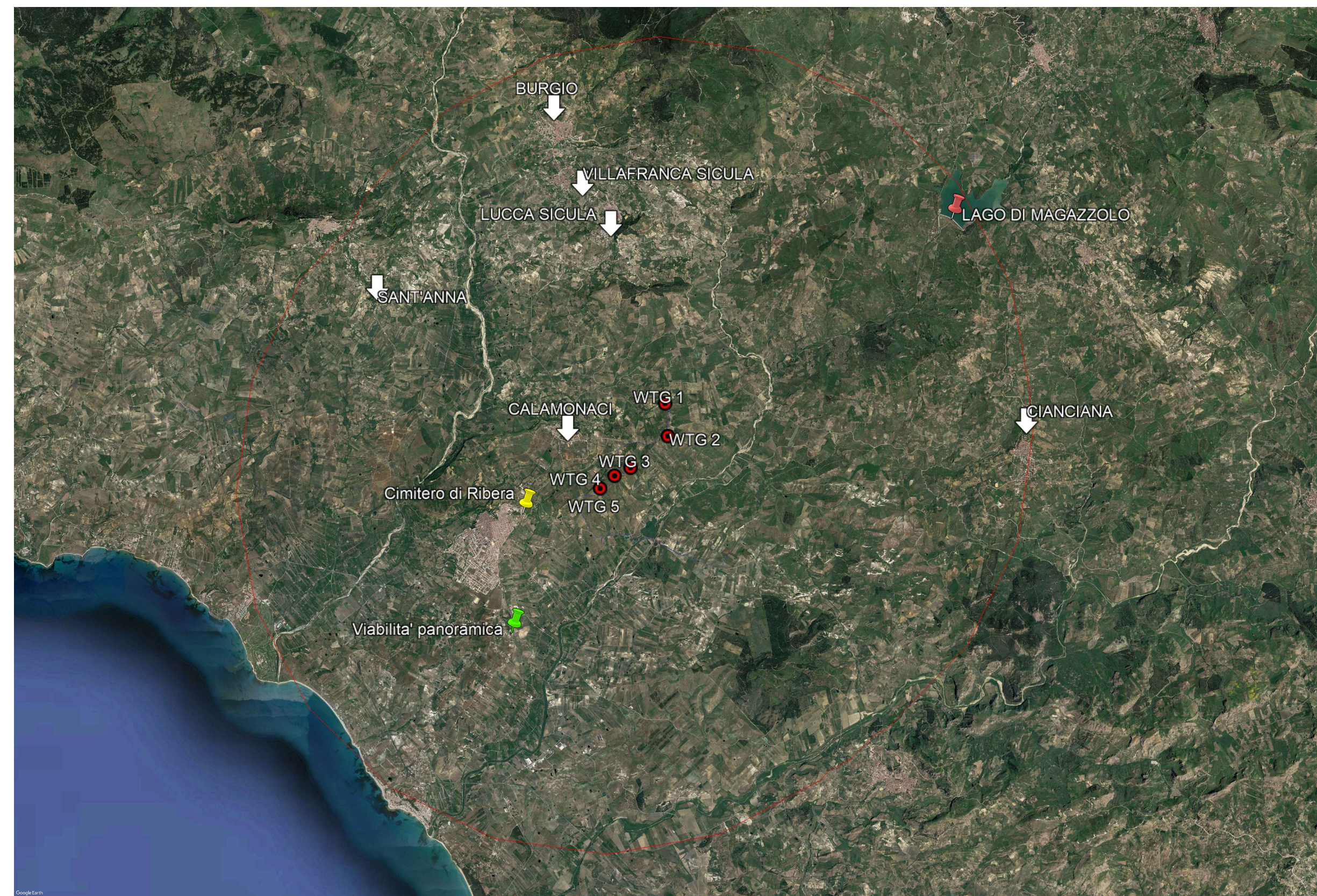
Elaborato: PROGETTO DEFINITIVO **Codice Elaborato:** NPS5_RIB_I02_EPD

TITOLO ELABORATO: Fotoinserimenti

FOGLIO: 1 **SCALA:** VARIE **FORMATO:** 1038x588

Rev.	Data	Descrizione Revisione	Redatto	Controllato	Approvato
€	GFBI	BOECH	V.M.	V.D.	V.R.

UBICAZIONE DEI RICETTORI NELL'AREA BUFFER r = 10 km _ Scala 1:100.000



- LEGENDA**
- WTG di progetto
 - Area buffer r = 10 km
 - Nuclei storici
 - Beni isolati
 - Viabilità
 - Luoghi di interesse