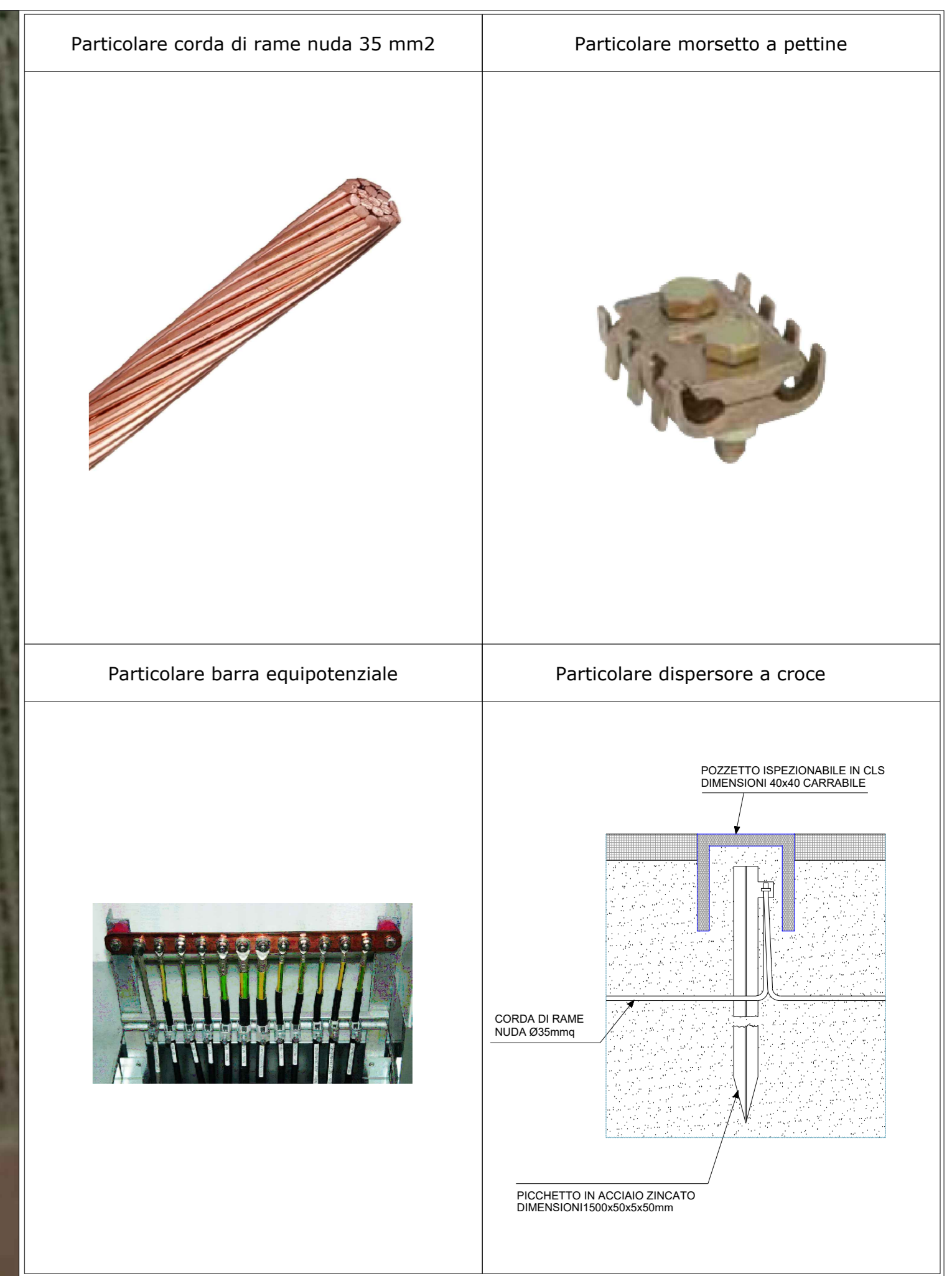
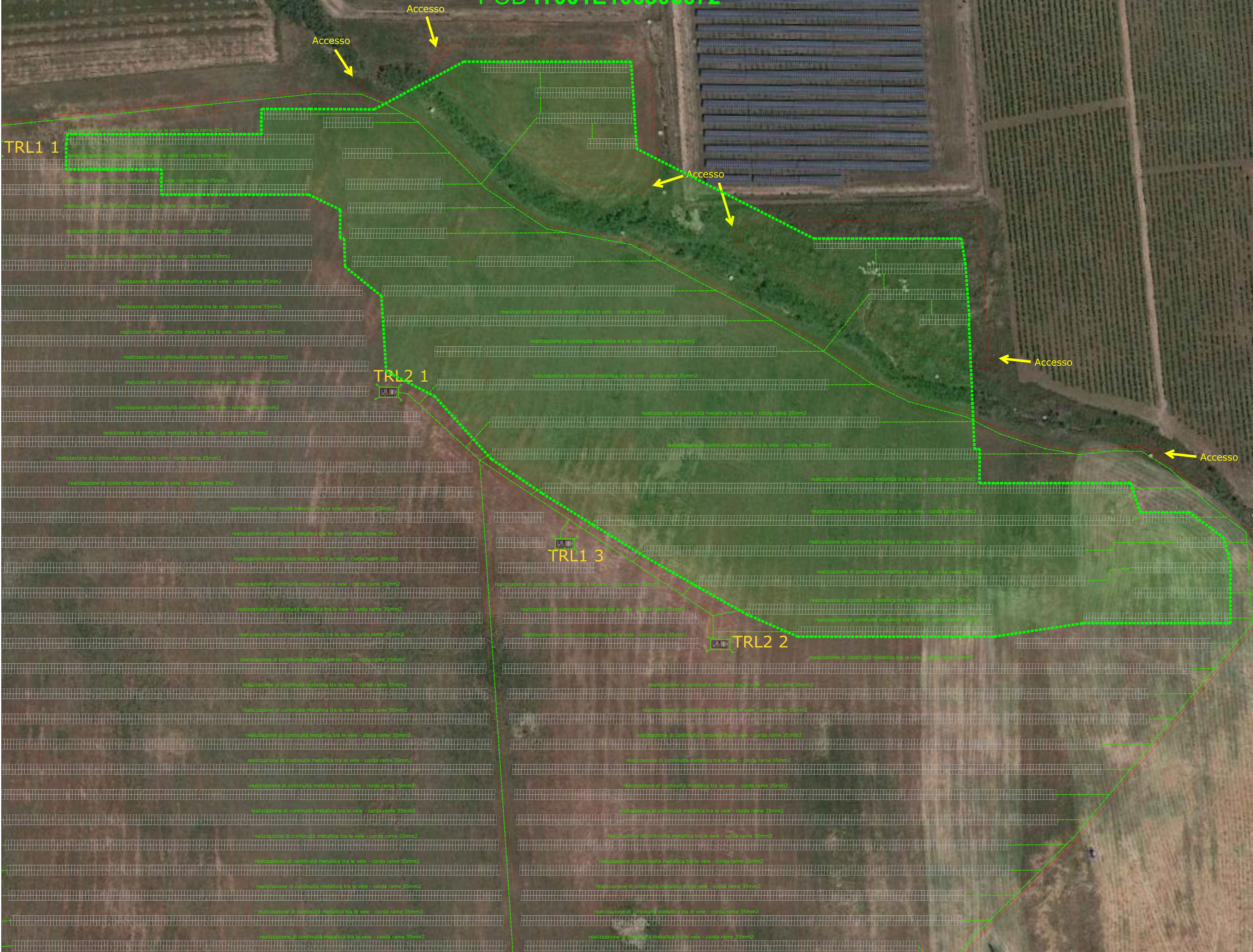


LOTTO DI IMPIANTO N. 3
 Potenza di picco = 3036,8 kWp
 Potenza in immissione = 2600 kWac
 STMG di riferimento codice di rintracciabilità 322917879
 POD IT001E106306672



LEGENDA

	Vela fissa 2x32 inclinazione 25° azimut 0° 64 moduli FV monocristallini 650 Wp/cad P _{tot} = 4118 kWp		Vela fissa 2x16 inclinazione 25° azimut 0° 32 moduli FV monocristallini 650 Wp/cad P _{tot} = 2059 kWp
	Restrizione perimetrale a delimitazione dell'area di impianto		Viabilità interna all'area di impianto, ad uso controllo e manutenzione (pedonale e mezzi pesanti)
	Cabina di consegna dell'impianto, completa di locale misure e locale utente		Cabina di trasformazione di campo
	Canale di accesso alle aree di impianto. Larghezza massima 8,00 m. Doppia arita a battente o scorevole.		Strada bianca esterna al campo per accessi E-Distribuzione e Produttori
	Elettrotubo interrato di connessione alla cabina primaria Casalini Cavo elicoidale a slica visibile 2 linee MT 3x1x185 mm ² + cavo utico dialettico		Corda di rame nudo 35 mm ² posata nelle trincee predisposte per passaggio caviddotti
	Dispersore a croce in acciaio zincato, lunghezza 1,5m, in pannello dedicato		Cabina di trasformazione "X" relativa al lotto "Y", con X=1,0, 2 e Y = 1, 2 o 3
<p>Potenza complessiva prevista: 14476,8 kWp - 32272 moduli FV Area totale recintata 26.512.330 mq Superficie capiente 69290,86 mq MONREALE (PA)</p>			

Progetto FLYNIS PV 22 S.r.l.
 Via Statuto, 10 - 20121 Milano - Italy
 per: flynis@flynis.it

Progetto Definitivo

REALIZZAZIONE IMPIANTO AGRIVOLTAICO "MONREALE"
 Potenza nominale complessiva = 14476,8 kWp

COMUNI DI MONREALE E PIANA DEGLI ALBANESI (PA)

Impianto di messa a terra LOTTO 3

Elaborato n. **TAV28** Scala: Fuori scala

Direzione progetto: **REALIZZAZIONE IMPIANTO AGRIVOLTAICO "MONREALE"**
 Potenza nominale complessiva = 14476,8 kWp

Stato elaborato: **Impianto di messa a terra LOTTO 3**

Ing. Definiva: Ing. Nicodemo Agostino
 Flyren Development S.r.l.
 Lungo P.ta Antonelli, 21, Torino (TO)

Progettista: Ing. Nicodemo Agostino
 Flyren Development S.r.l.
 Lungo P.ta Antonelli, 21, Torino (TO)

Collaboratori: Ing. Marco Rigoldo
 Ing. Annalaura Buticce

REV.	REDAZIONE:	CONTROLLO:	APPROVAZIONE:	DATA:	INCARICHI FREQUENTI COMMITTENTE
00	Ing. N. Agostino	Ing. M. Mercurio	Ing. M. Mercurio / Ing. C. S. S. S.	16/09/2022	 Ing. M. Mercurio Ing. C. S. S. S.
01					
02					

Flyren Development S.r.l.
 Lungo P.ta Antonelli, 21, 10123 Torino (TO)
 tel. 011/2022111 - fax 011/2022112
 email: info@flyren.it
 web: www.flyren.it
 C.F. 07.19.102649010