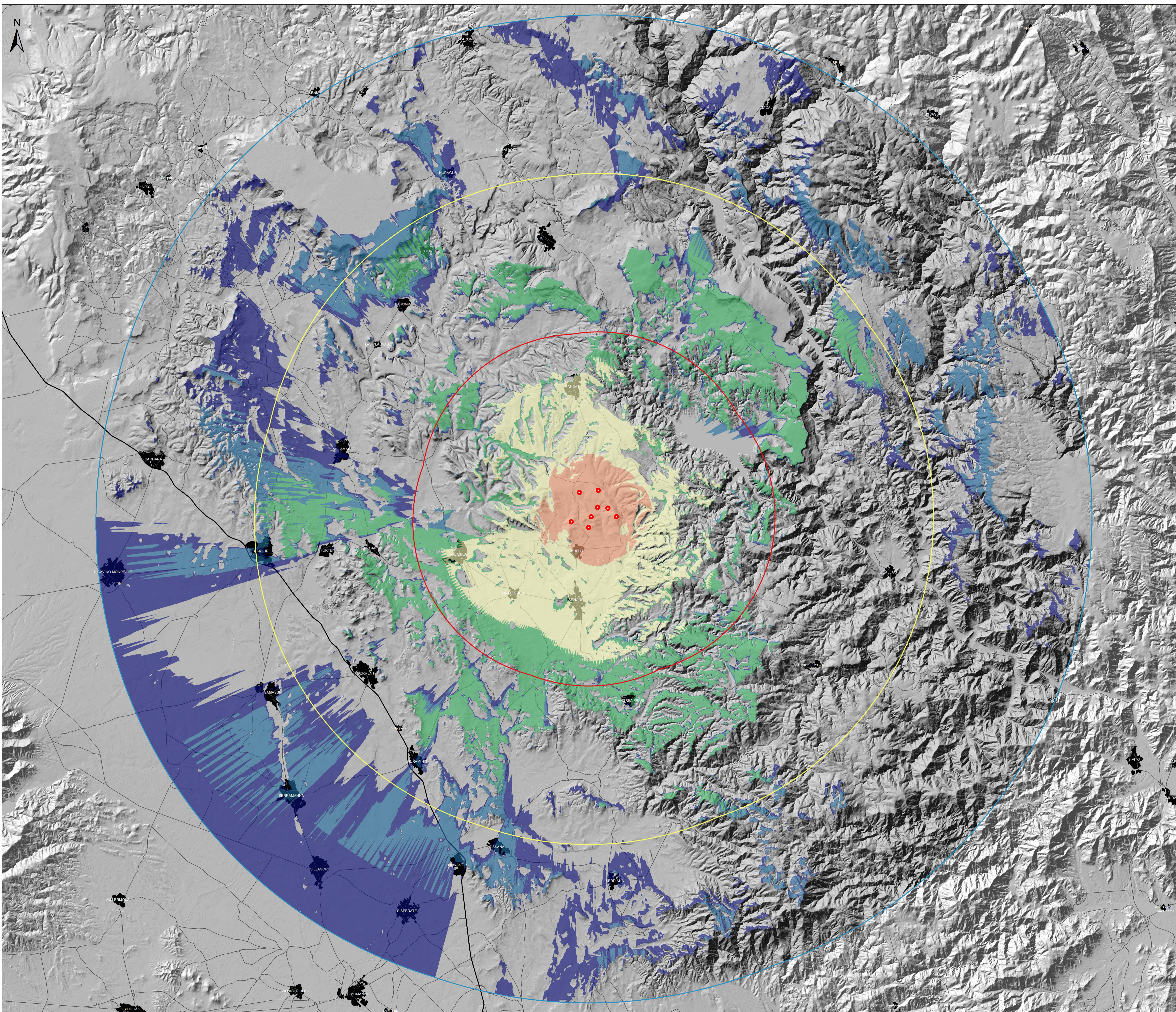


CARTA DELL'INDICE DI INTENSITÀ PERCETTIVA POTENZIALE (IIPP - 1:80.000)



Legenda

- Aerogen. in progetto
- Aree di massima attenzione (10km)
- Bacino visivo (20km)
- Area di intervisibilità potenziale (30km)

Indice di Intensità Perceptiva Potenziale (IIPP)

- Molto basso
- Basso
- Medio
- Alto
- Molto alto

REGIONE SARDEGNA
Provincia del Sud Sardegna

PARCO EOLICO "ENNAS"
- Comuni di Suelli e Selegas -

Oggetto: STUDIO DI IMPATTO AMBIENTALE		BLTX-SU-SA-11			
Titolo: CARTA DELL'INDICE DI INTENSITÀ PERCETTIVA POTENZIALE (IIPP)		Cod. min. scala: 1:80.000			
Data	Rev.	Descrizione	Eseg.	Conti.	Aspr.
Giugno 2023	0	Emissione	IAT	GF	BLTX

A cura di:
I.A.T. Consulenza e progetti S.r.l.
Dott. Ing. Giuseppe Frongia

Gruppo di progettazione:
Ing. Giuseppe Frongia
Ing. Massimo Borbone
Ing. Enrico Meloni
Pia. Tecn. Andrea Cappi
Ing. Gianluca Curre
Ing. Gianluca Meli
Ing. Andrea Orsi
Pia. Tecn. Giuseppe Re
Ing. Gianfranco
Ing. Marco Usai

Coordinatore specialistico:
C.R. Srl (2206000010)
Ing. Antonio Frongia
Dott. Carlo Mattia Frongia (geologo)
Dott. Ing. Nicola Maria Cadeddu
Dott. Ing. Francesco Marini (Petroli)
Dott. Massimo Meloni (Petroli)
Dott. Ing. Nicola Maria Cadeddu
Dott. Marco Tatti (Archeologia)

Progettazione:
Dott. Ing. Giuseppe Frongia

Il Committente:

BALTEx SARDEGNA 12 SUELLI S.R.L.
Corso XXII Marzo, 33
09109, Milano (MI)
baltexasardegna12suelli@gepmil.it

i.a.t. CONSULENZA E PROGETTI
Via Sardegna 1, 09100 Cagliari, CA

BALTEX SARDEGNA 12 SUELLI S.R.L.
Corso XXII Marzo, 33
09109, Milano (MI)
baltexasardegna12suelli@gepmil.it

Ad	Elaborato	2023/06/06
Formato	File righe	File di stampa

Elaborazioni: I.A.T. Consulenza e progetti S.r.l. con socio unico - Via Michele Giusà s.n.c. 25 CACIP - 09122 Cagliari, Tel. Fax +39 070 684297
Disegni, calcoli, specifiche e tutte le altre informazioni contenute nell'presente documento sono di proprietà della I.A.T. Consulenza e progetti S.r.l.
Al contrario di quanto dichiarato da questa ditta possono essere riprodotti, in tutto o in parte, e/o ristampati e contenuti in database di pubblica utilizzazione.