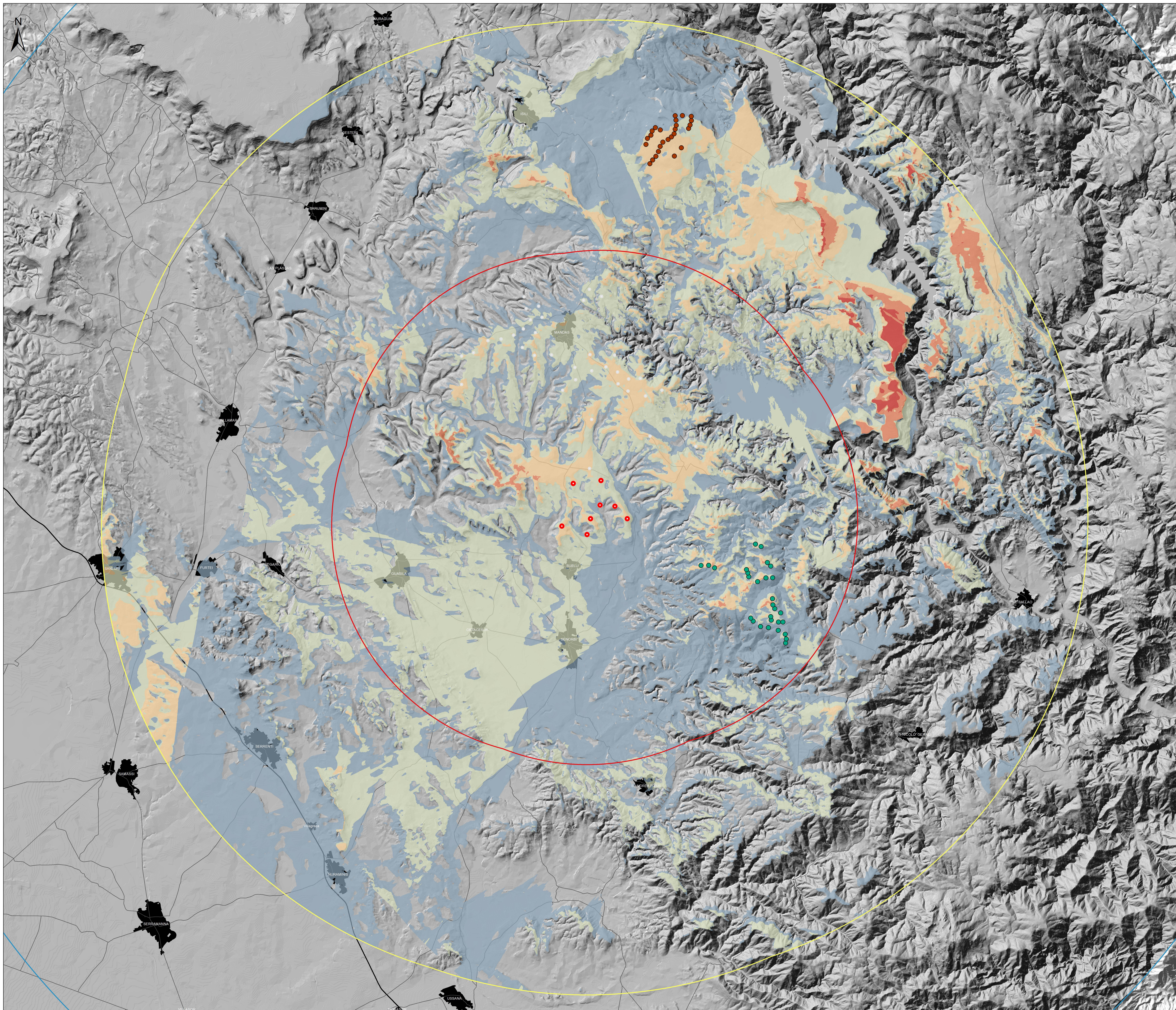


MAPPA DELLE ANALISI VISIVE CUMULATIVE - STATO ANTE (1:55.000)



Legenda

- Aerogen. in progetto
- Areale di massima attenzione (10km)
- Bacino visivo (20km)
- Area di intervistibilità potenziale (30km)
- Imp. minieolici (fonte GSE)

Nome

- Maistù

Nome

- Ulassai

Nome

- Imp. Campidano

Nome

- Imp. Medio Campidano

Nome

- Imp. Monte Grigine

Nome

- Imp. Nurri

Nome

- Imp. San Basilio

Nome

- Imp. Santu Mali (autorizz.)

Intervistibilità cumulativa ex ante

- Zone di non visibilità
- Intervistibilità molto bassa: aerogen. visib < 20%
- Intervistibilità bassa: aerogen. visib < 40%
- Intervistibilità media: aerogen. visib < 60%
- Intervistibilità alta: aerogen. visib < 80%
- Intervistibilità molto alta: aerogen. visib. > 80%

REGIONE SARDEGNA
Provincia del Sud Sardegna

PARCO EOLICO "ENNAS"
- Comuni di Suelli e Selegas -

STUDIO DI IMPATTO AMBIENTALE		BLTX-SU-RA12-2			
MAPPA DELLE ANALISI VISIVE CUMULATIVE - STATO EX ANTE		Cod. min. scala 1:55.000			
Data	Rev.	Descrizione	Eseg.	Contr.	Aspr.
Giugno 2023	0	Emissione	IAT	GF	BLTX

A cura di:
I.A.T. Consulenza e progetti S.r.l.
Dott. Ing. Giuseppe Frongia

Gruppo di progettazione:
Ing. Giuseppe Frongia
Ing. Massimo Borromeo
Ing. Enrico Madaffari
Ing. Tommaso Caputo
Ing. Giancarlo Cadeddu
Ing. Giancarlo Fenu
Ing. Giancarlo Mada
Ing. Andrea Ortu
Ing. Tommaso Borromeo
Ing. Massimo Ussai

Coordinatore specialistico:
Dott. Ing. Massimo Borromeo
Dott. Ing. Tommaso Caputo
Dott. Ing. Giancarlo Cadeddu
Dott. Ing. Giancarlo Fenu
Dott. Ing. Giancarlo Mada
Dott. Ing. Andrea Ortu
Dott. Ing. Tommaso Borromeo
Dott. Ing. Massimo Ussai

Progettazione:
Dott. Ing. Giuseppe Frongia

Il Committente:
Baltex PROGETTI

BALTEX SARDEGNA 12 SUELLI S.R.L.
Corso XXII Marzo, 33
09109, Milano (MI)
baltexsardegna12suelli@progetti.it

AD	In fase di studio	In fase di studio	In fase di studio	2021/02/00
Formato	File progetto	File stampa	File stampa	Codice pratica

Elaborazioni: I.A.T. Consulenza e progetti S.r.l. con socio unico - Via Michele Guala s.n.c. 25 CACIP - 09122 Cagliari, Tel./Fax +39 070 684297
Disegni, calcoli, specifiche e tutte le altre informazioni contenute nel presente documento sono di proprietà della I.A.T. Consulenza e progetti S.r.l.
Al momento di essere documentati da questa ditta possono essere riprodotti, in tutto o in parte, e/o ristampati e/o ristampati in qualsiasi modo.