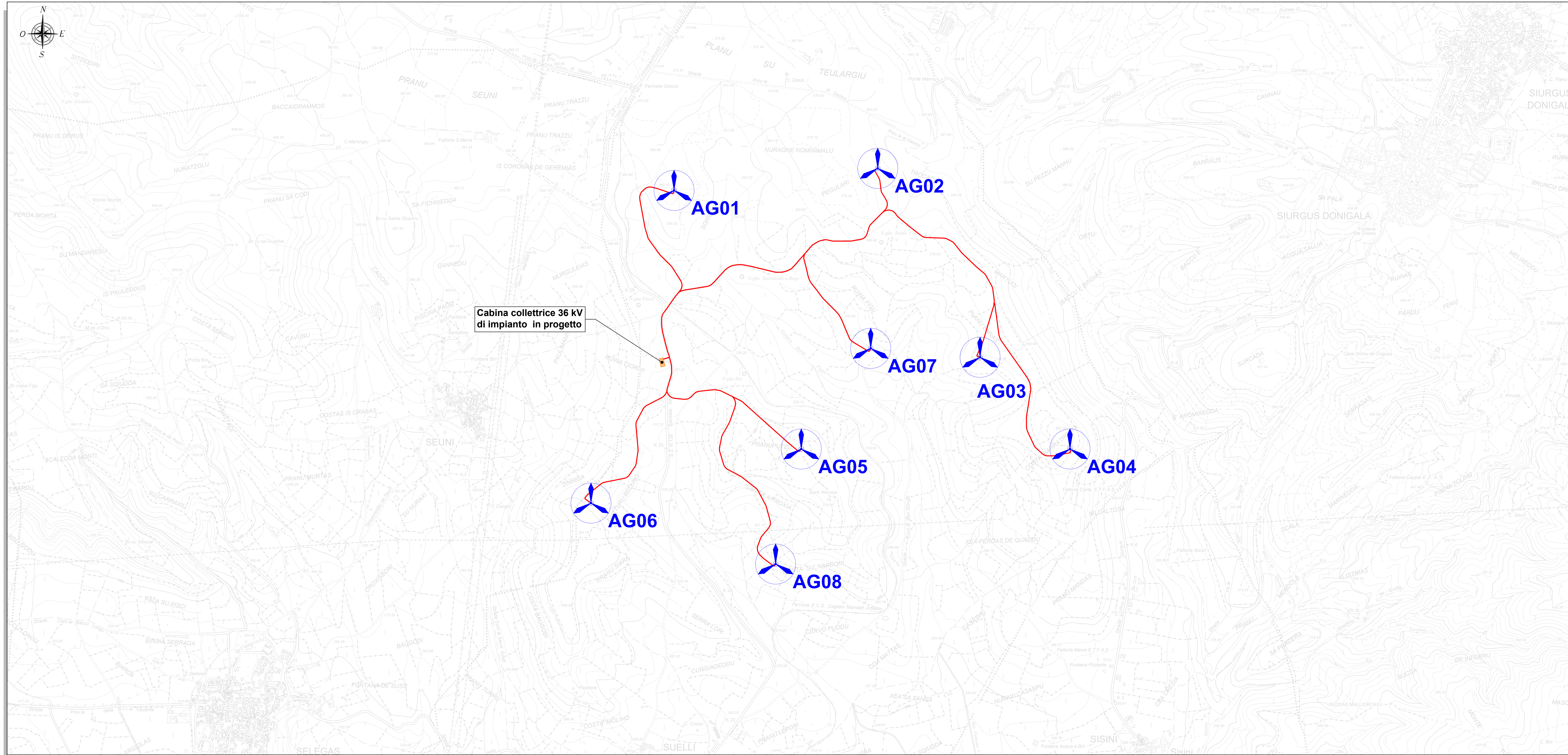


LAYOUT IMPIANTO DI TERRA - Scala 1:10.000

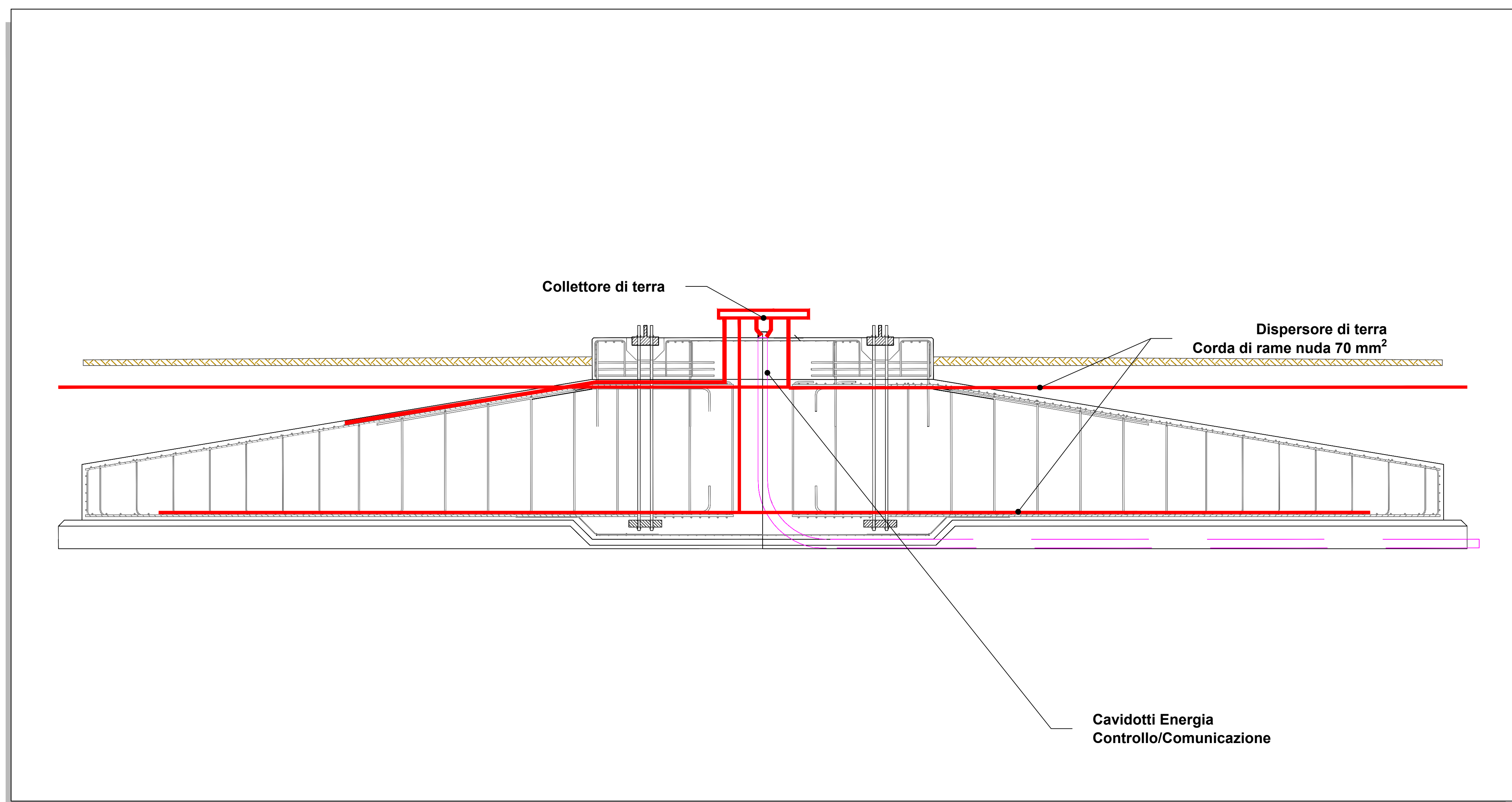


LEGENDA	
SIMBOLO	DESCRIZIONE
	Aerogeneratori in progetto
	Dispensore di terra (corda di rame nuda da 70 mm ²)

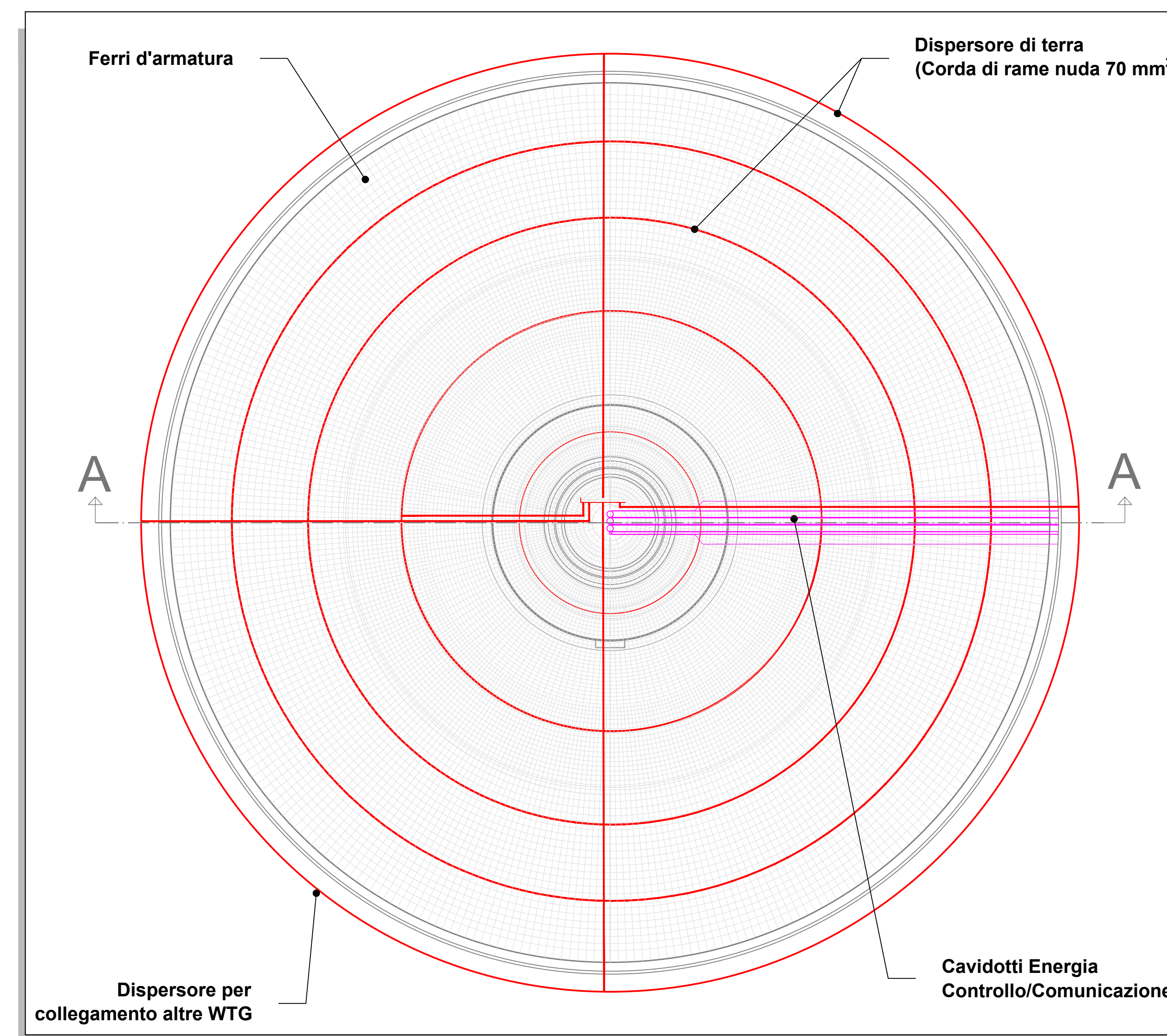
NOTE

- 1) I cavi a 36 kV per la connessione tra i nuovi aerogeneratori e la cabina collettiva d'impianto saranno del tipo ARE4H1RX mentre i cavi per la connessione dell'impianto alla futura SE RTN saranno del tipo ARE4H1R entrambe le tipologie per tensioni di esercizio a 36 kV con posa direttamente interrata in conformità all'art. 4.3.11 della norma CEI 11-17. La profondità indicativa di interramento (letto di posa) sarà di 1,1 metri sotto il suolo;
- 2) L'impianto di terra della cabina collettiva d'impianto sarà collegato al dispersore in corda nuda di rame di sezione 70mm²;
- 3) In attesa della pubblicazione delle specifiche tecniche da parte di Terna su cavi, celle e apparecchiature per le connessioni a 36 kV (attualmente oggetto di valutazione, indagini di mercato e verifiche di cantiere da parte di Terna), ogni indicazione qui riportata ai cavi a 36 kV deve intendersi riferita a cavi da 20,8/36 kV o cavi da 26/45 kV commercialmente disponibili e idonei allo scopo.

SEZIONE A_A - Scala 1:50



IMPIANTO DI TERRA AEROGENERATORE - Scala 1:100



REGIONE SARDEGNA
Provincia del Sud Sardegna

PARCO EOLICO "ENNAS"
- Comuni di Suelli e Selegas -

PROGETTO DEFINITIVO		BLTX-SU-TE5
LAYOUT IMPIANTO DI TERRA		
Data	Rev.	Descrizione
Giugno 2023	0	Emissione

A cura di: I.A.T. Consulenza e progetti S.r.l. (Dott. Ing. Giuseppe Frongia)

Gruppo di progettazione: Ing. Giuseppe Frongia, Ing. Stefano Bacciu, Ing. Andrea Caspi, Ing. Gianfranco Costa, Ing. Paolo Deiana, Ing. Carlo Uscialo, Ing. Andrea Costa, Ing. Luca Ripoli, Ing. Marco Usini

Contributi specializzati: Ing. Antonio Deiana (protezioni), Ing. Carlo Uscialo (impianti fotovoltaici), Ing. Marco Usini (impianti fotovoltaici), Ing. Andrea Costa (impianti fotovoltaici), Ing. Luca Ripoli (impianti fotovoltaici), Ing. Marco Usini (impianti fotovoltaici)

Il Committente: BALTEx PROGETTI

BALTEX SARDEGNA 12 SUELLI S.R.L.
Corso XXII Marzo, 33
20120 Mularo (MT)
baltexsardegna12suelli@legatmail.it

iat CONSULENZA E PROGETTI
Via S. Maria Maddalena, 10
09122 Cagliari, Tel. Fax +39 070 558297