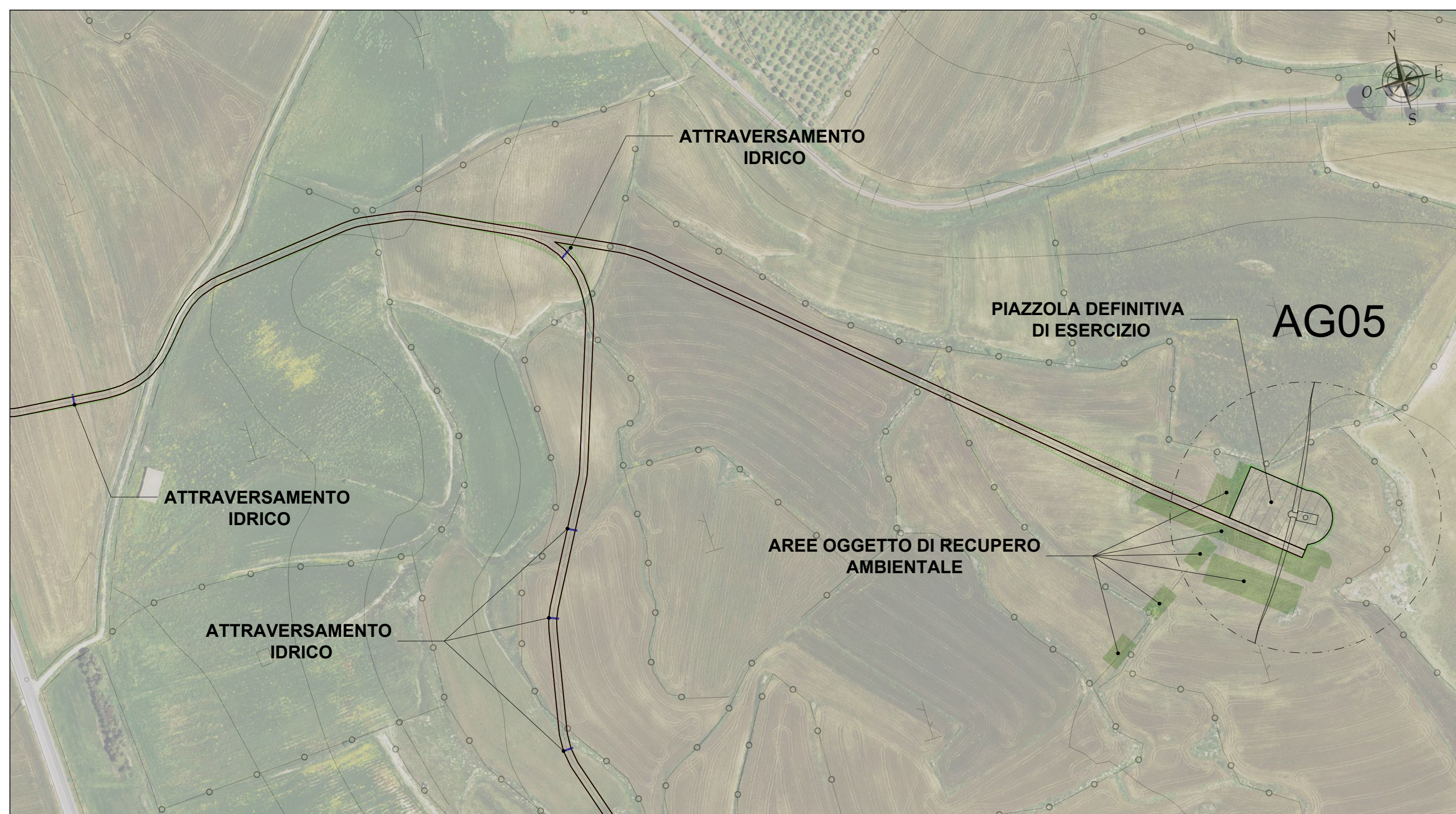
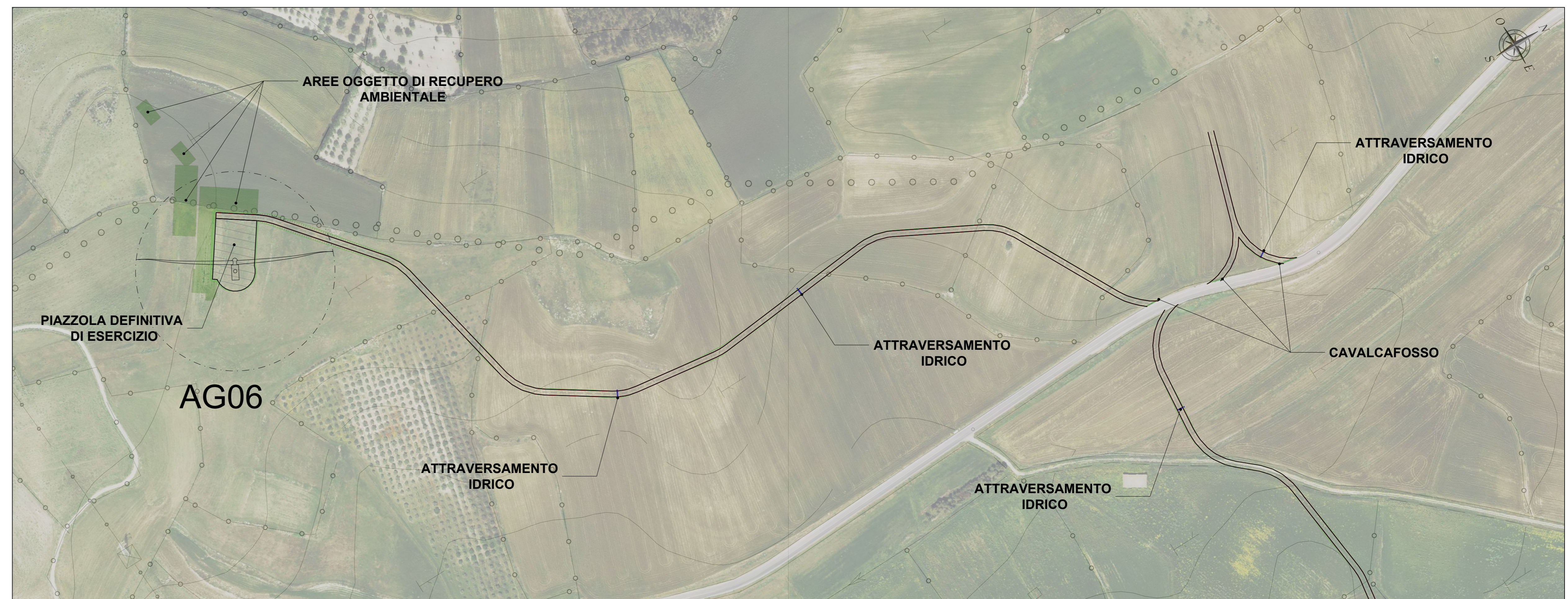


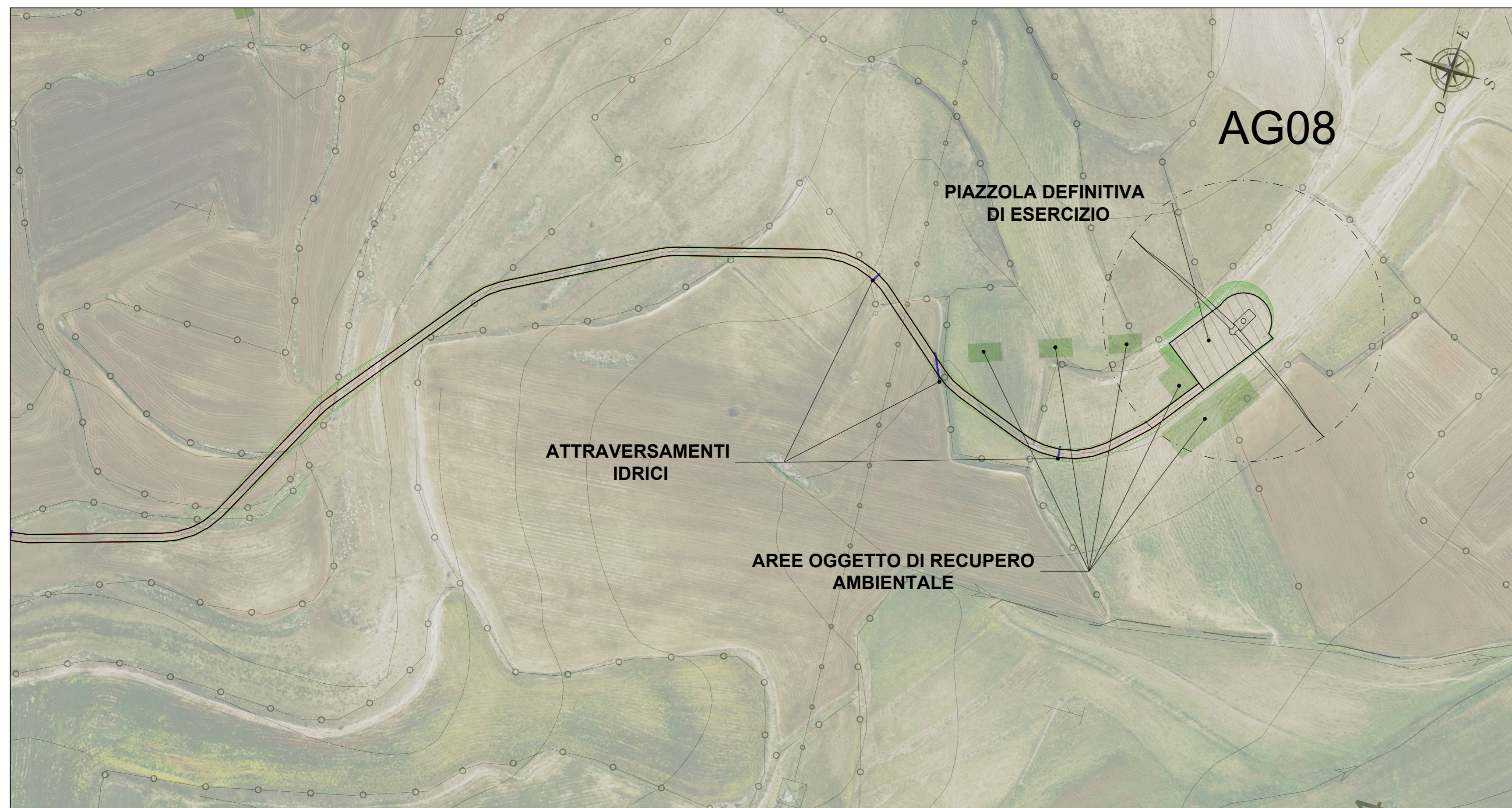
PLANIMETRIA QUADRO 6 - SCALA 1:2.000



PLANIMETRIA QUADRO 7 - SCALA 1:2.000



PLANIMETRIA QUADRO 8 - SCALA 1:2.000

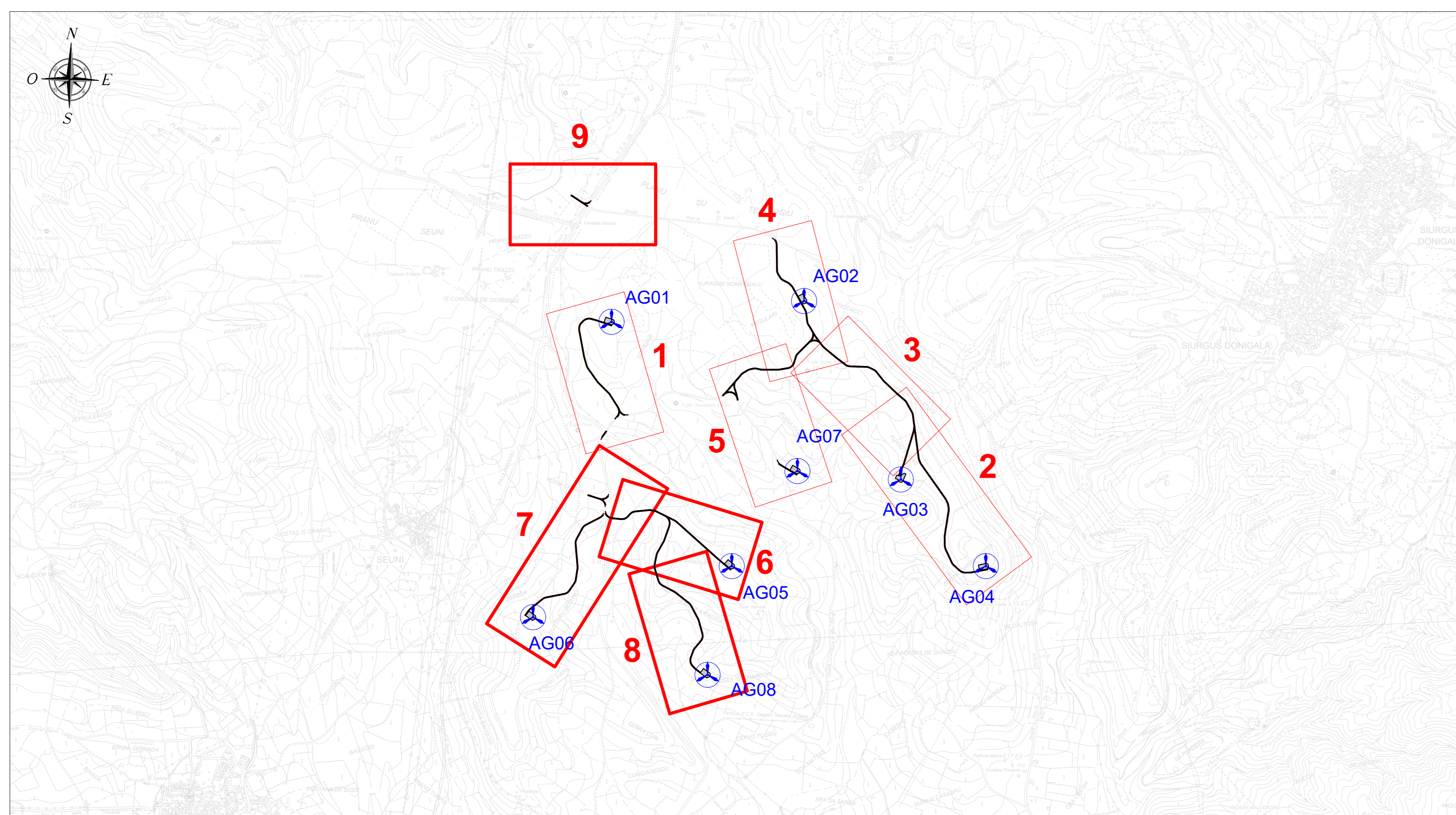


PLANIMETRIA QUADRO 9 - SCALA 1:2.000



LEGENDA	
SIMBOLO	DESCRIZIONE
	Aerogeneratore
	Fondazioni aerogeneratori
	Piazzola di esercizio
	Aree oggetto di recupero ambientale
	Viabilità d'impianto
	Scarpate oggetto di recupero ambientale
	Attraversamento idrico in tubo in cls rotocompresso
	Cavalcafosso

PLANIMETRIA DI RIFERIMENTO - SCALA 1:20.000



REGIONE SARDEGNA  
Provincia del Sud Sardegna

PARCO EOLICO "ENNAS"  
- Comuni di Suelli e Selegas -

PROGETTO DEFINITIVO		BLTX-SU-TC9b
VIABILITÀ E PIAZZOLE - PLANIMETRIA DI PROGETTO - FASE DI ESERCIZIO		Scale: 1:2.000
Data	Rev.	Descrizione
Giugno 2023	0	Emissione

<p>A cura di: I.A.T. Consulenza e progetti S.r.l. Dott. Ing. Giuseppe Frongia</p> <p>Gruppo di progettazione: Ing. Giuseppe Frongia Ing. Antonio Deiana (prodotto) Ing. Massimo Sestini Ing. Paolo Deiana Ing. Carlo Vignola Ing. Andrea Costa Ing. Silvia Ripoli Ing. Maria Olivero</p>	<p>Contributi specializzati: Dott. Carlo Vignola (geologia) Dott. Massimo Sestini (geologia) Dott. Massimo Sestini (geologia) Dott. Massimo Sestini (geologia) Dott. Massimo Sestini (geologia)</p>	<p>Progettazione: Dott. Ing. Giuseppe Frongia</p> <p><b>ORDINE INGEGNERI PROVINCIA CAGLIARI</b> N. 3443 Dott. Ing. Giuseppe Frongia</p>
--	---	---

<p><b>iat</b> CONSULENZA E PROGETTI</p>	<p><b>BALTEX SARDEGNA 12 SUELLI S.R.L.</b> Corso XXII Marzo, 33 20120 Milano (MI) baltexsardegna12suelli@gmail.it</p>
---	---

Elaborazioni: I.A.T. Consulenza e progetti S.r.l. con socio unico - Via Michele Giusa s.n.c. di CACIP 09122 Cagliari, Tel./Fax +39 070 558297