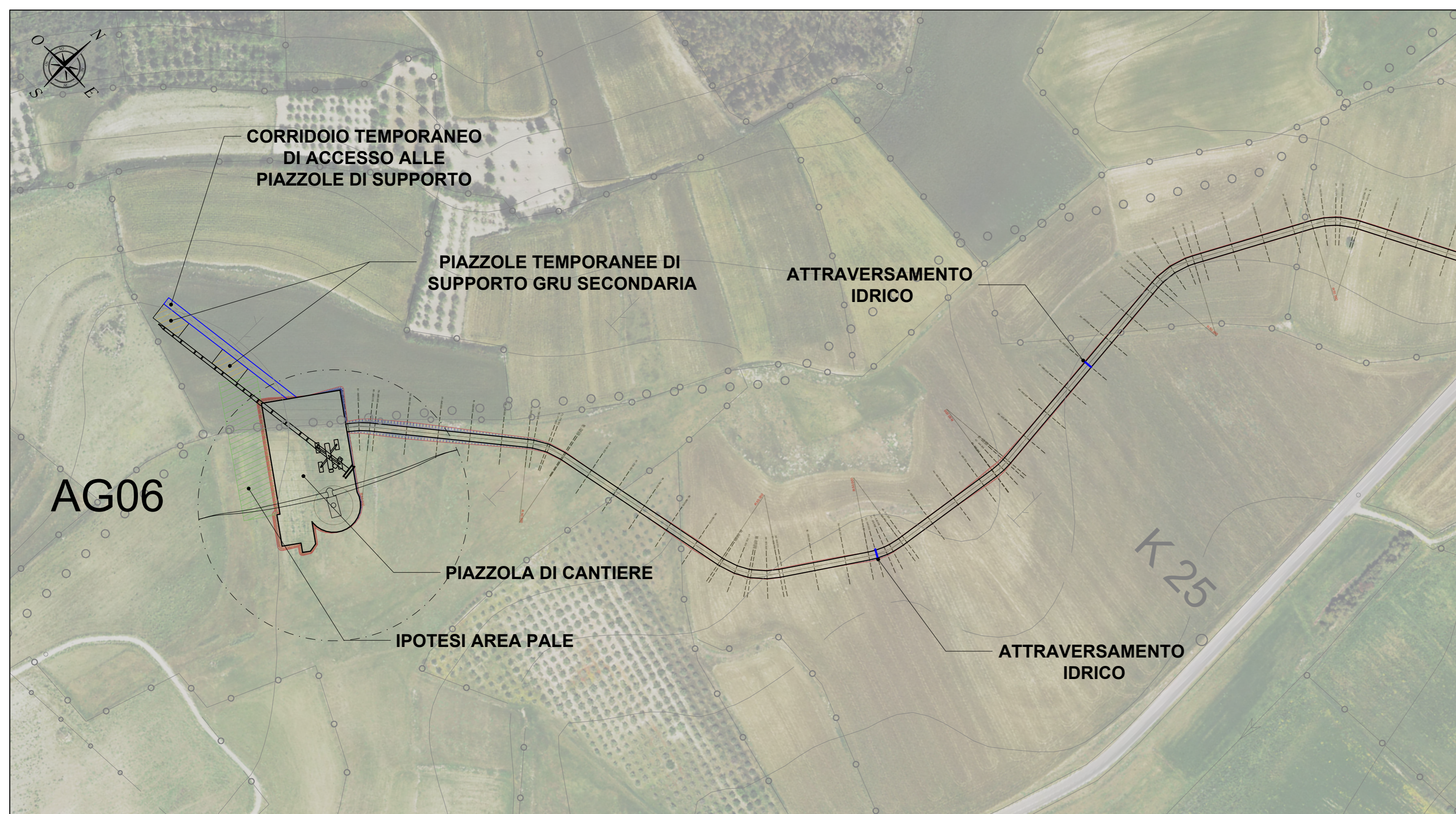
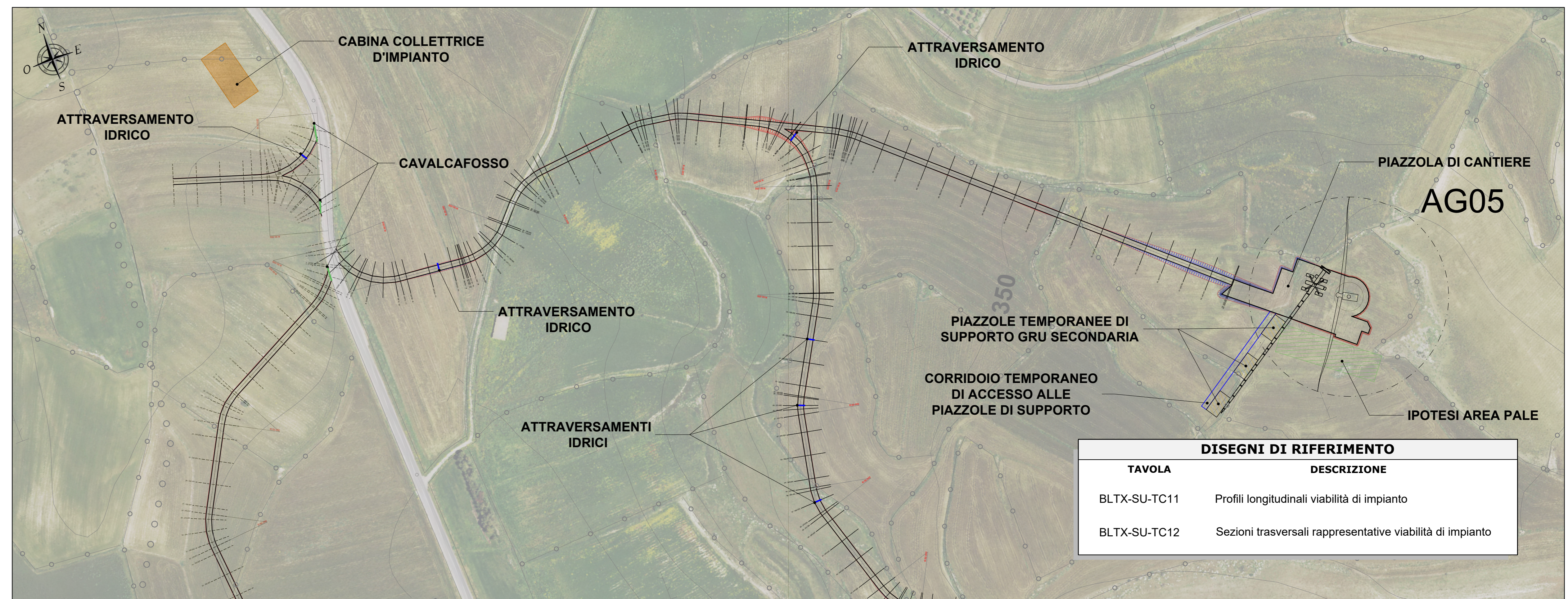


PLANIMETRIA QUADRO 6 - SCALA 1:2.000

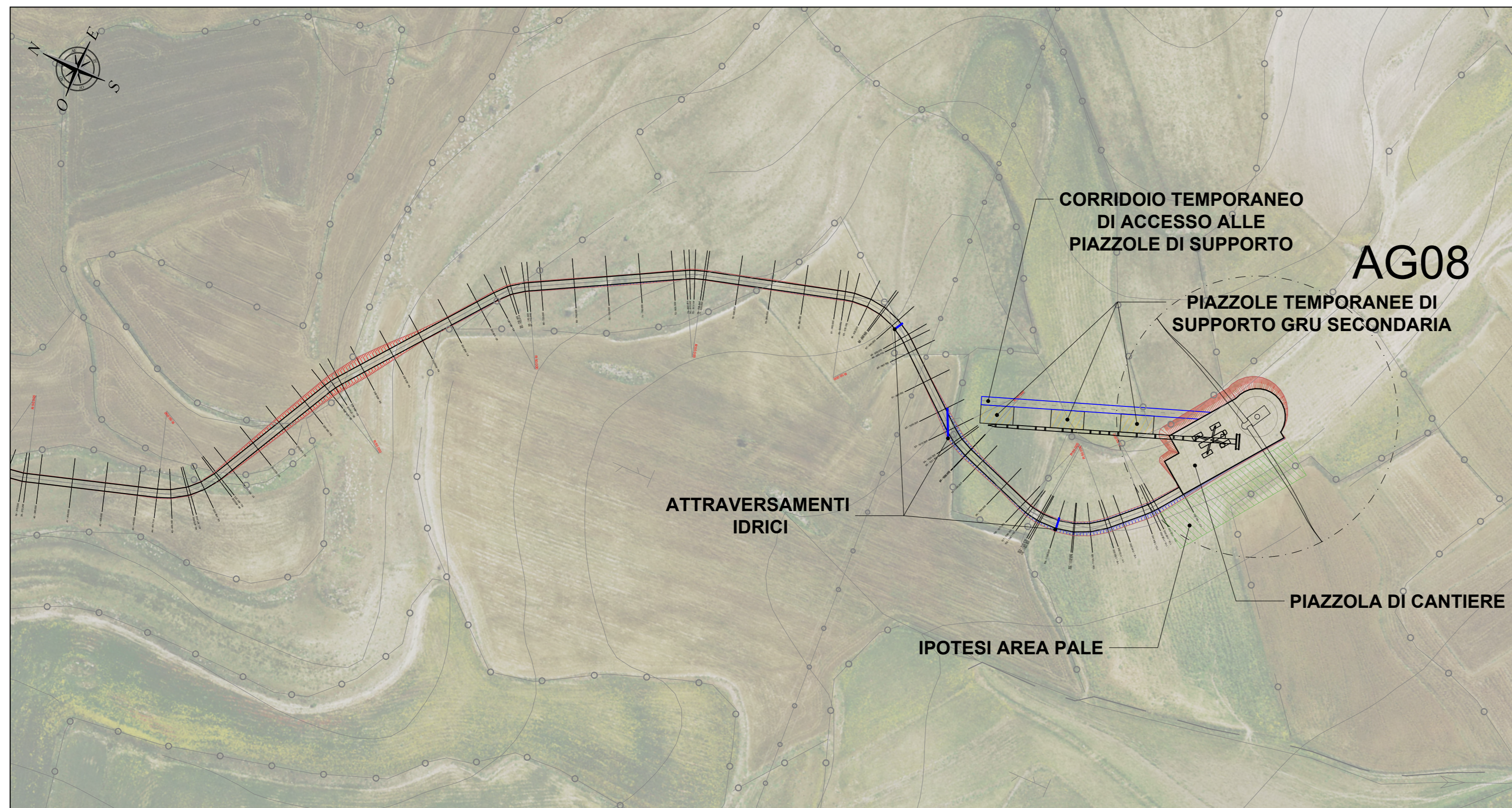


PLANIMETRIA QUADRO 7 - SCALA 1:2.000

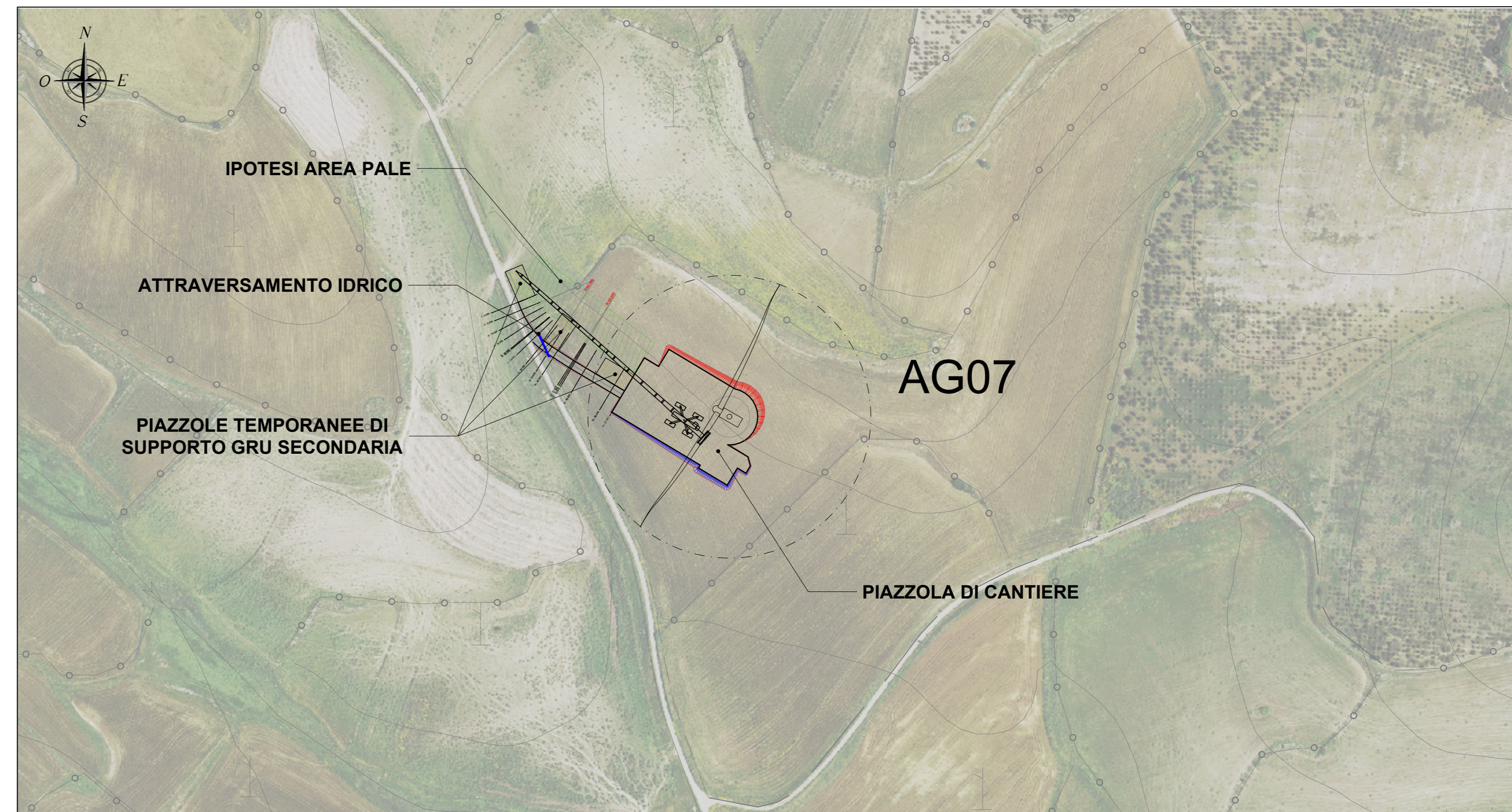


DISEGNI DI RIFERIMENTO	
TAVOLA	DESCRIZIONE
BLTX-SU-TC11	Profili longitudinali viabilità di impianto
BLTX-SU-TC12	Sezioni trasversali rappresentative viabilità di impianto

PLANIMETRIA QUADRO 8 - SCALA 1:2.000



PLANIMETRIA QUADRO 9 - SCALA 1:2.000

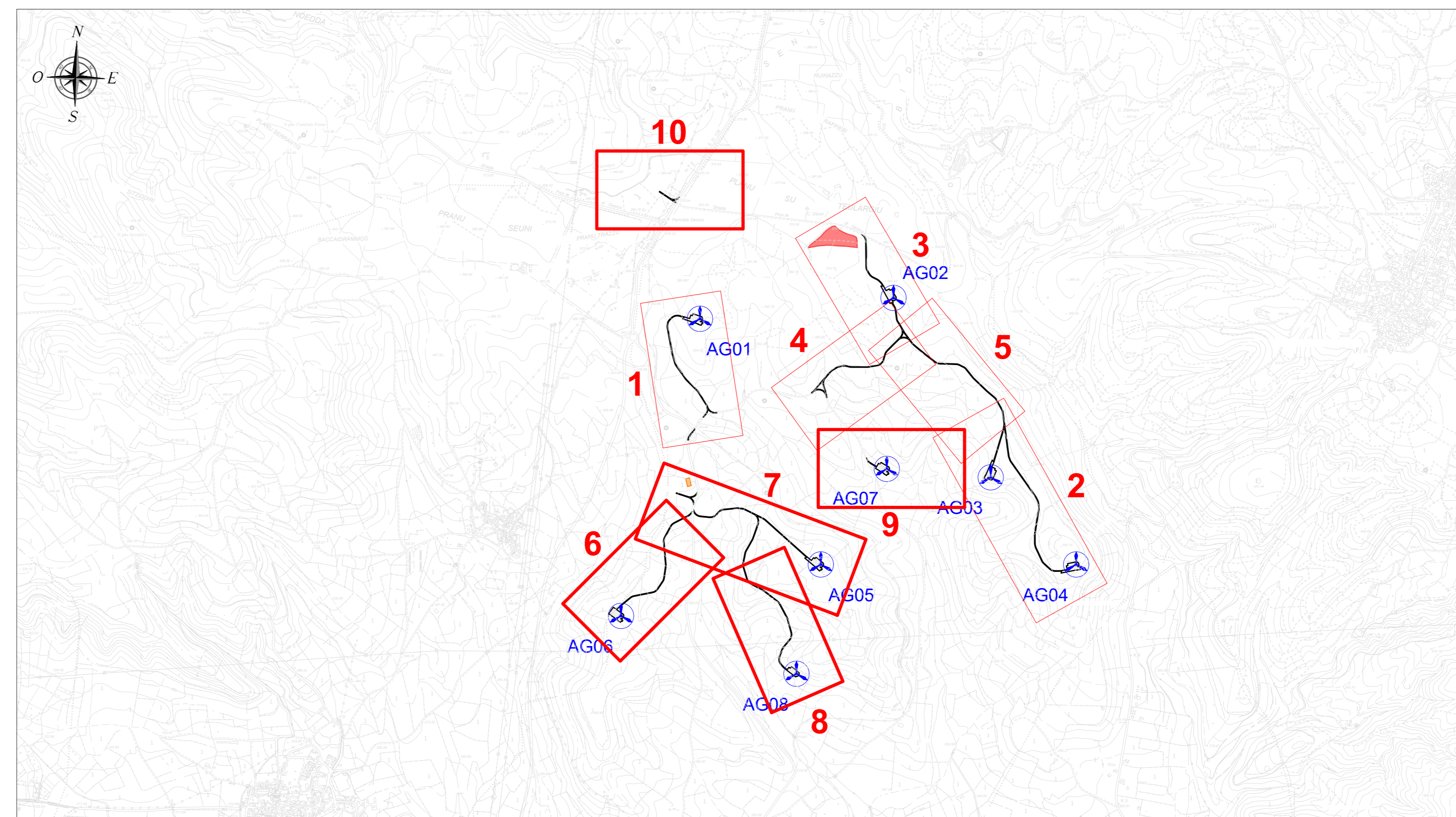


LEGENDA	
SIMBOLO	DESCRIZIONE
	Raggio di curvatura tracciati stradali
	Traccia sezioni stradali
	Fondazioni aerogeneratori
	Piazzola di cantiere
	Viabilità d'impianto
	Corridoio temporaneo di supporto Gru
	Piazzola di supporto gru secondaria
	Area stoccaggio pale
	Area logistica di cantiere e trasbordo
	Scarpata in rilevato
	Scarpata in scavo
	Attraversamento idrico in tubo in cls rotocompresso in progetto
	Cavalcafosso

PLANIMETRIA QUADRO 10 - SCALA 1:2.000



PLANIMETRIA DI RIFERIMENTO - SCALA 1:20.000



REGIONE SARDEGNA
Provincia del Sud Sardegna

PARCO EOLICO "ENNAS"
- Comuni di Suelli e Selegas -

PROGETTO DEFINITIVO		BLTX-SU-TC8b
VIABILITÀ E PIAZZOLE - PLANIMETRIA DI PROGETTO - FASE DI CANTIERE		Scale: 1:2.000
Data	Rev.	Descrizione
Giugno 2023	0	Emissione

A cura di:
I.A.T. Consulenze e progetti S.r.l.
Dott. Ing. Giuseppe Frongia

Gruppo di progettazione:
Ing. Giuseppe Frongia
Coordinatore e responsabile:
Ing. Massimo Sestini
Ing. Paolo Deidda
Ing. Andrea Casati
Ing. Gianfranco Costa
Ing. Paolo Deidda
Ing. Andrea Casati
Ing. Gianfranco Costa
Ing. Silvia Ripoli
Ing. Maria Ussini

Contributi specialistici:
Ing. Antonio Deidda (geodesta)
Dott. Carlo Manna (ingegnere)
Dott. Nicola Francesco Macis (ingegnere)
Dott. Nicola Francesco Macis (ingegnere)
Dott. Nicola Francesco Macis (ingegnere)
Dott. Nicola Francesco Macis (ingegnere)
Dott. Nicola Francesco Macis (ingegnere)
Dott. Nicola Francesco Macis (ingegnere)

Progettazione:
Dott. Ing. Giuseppe Frongia

Comitatario:
Baltex Progetti

BALTEX SARDEGNA 12 SUELLI S.R.L.
Corso XXII Marzo, 33
20120 Milano (MI)
baltexsardagna12suelli@baltex.it